

THỊ TRƯỜNG THẾ GIỚI		1D	YTD
DJI	28,653.87	0.57%	0.40%
S&P500	3,508.01	0.67%	8.58%
NASDAQ	11,695.63	0.60%	30.35%
VIX	22.96		
FTSE 100	5,963.57	-0.61%	-20.93%
DAX	13,033.20	-0.48%	-1.63%
CAC40	5,002.94	-0.26%	-16.31%
Nikkei	22,882.65	-1.41%	-3.27%
Shanghai	3,403.81	1.60%	10.38%
Kospi	2,353.80	0.40%	7.10%
Hang Seng	25,422.06	0.56%	-10.65%
STI (Singapore)	2,539.63	0.79%	-21.20%
SET (Thái Lan)	1,323.56	-0.32%	-17.17%
Dầu thô (\$/thùng)	43.07	0.44%	-29.10%
Vàng (\$/ounce)	1,977.90	2.15%	30.32%

Thị trường chứng khoán Mỹ đạt mức cao hơn, với kết quả tốt hơn mong đợi về thu nhập và chi tiêu cá nhân, cũng như tâm lý của người tiêu dùng, thêm những nét chấm phá vào bức tranh phục hồi kinh tế. Dữ liệu được đưa ra khi các thị trường tiếp tục điều chỉnh theo sự thay đổi chính sách ngày hôm qua của Fed, cho rằng họ sẽ chịu đựng lạm phát cao hơn để đảm bảo bức tranh việc làm sáng sủa hơn. Châu Âu kết thúc trái chiều khi đồng euro và bảng Anh tăng giá so với đồng USD, các thị trường ở Châu Á cũng biến động trái chiều.

KINH TẾ VĨ MÔ		1D (bps)	YTD (bps)
Lãi suất liên NH	0.19%	0	-124
Lãi suất tiết kiệm 12T	6.00%	0	-50
TPCP - 5 năm	1.77%	2	-222
TPCP - 10 năm	2.80%	7	-190
USD/VND	23,233	0.00%	0.01%
EUR/VND	28,305	0.81%	6.40%
CNY/VND	3,405	0.41%	0.27%

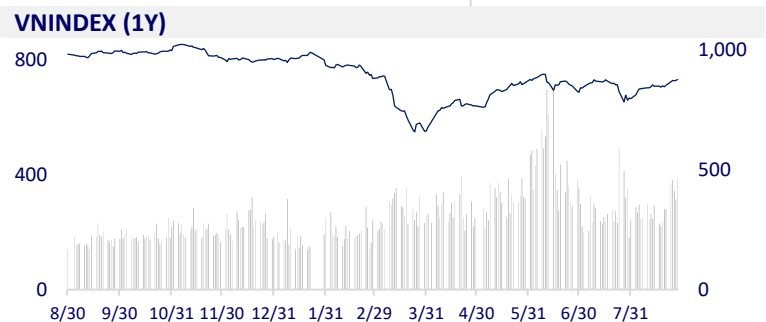
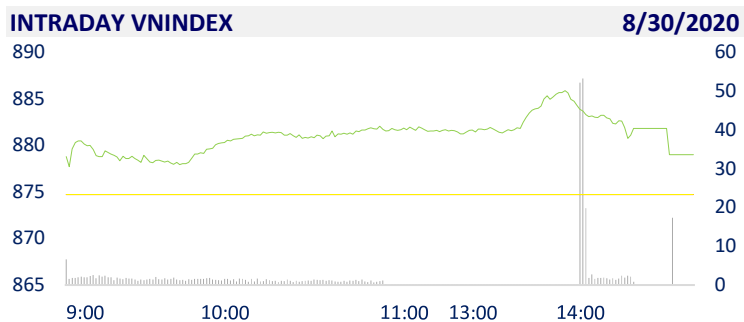
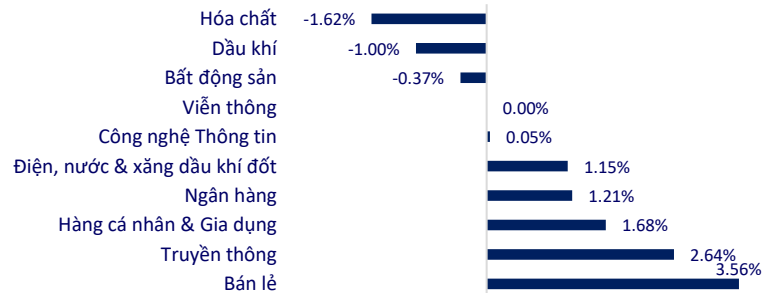
Xuất siêu liên tiếp lập kỷ lục, Việt Nam thặng dư cao nhất từ trước đến nay. Tăng trưởng kim ngạch xuất khẩu hàng hoá trong tháng 8 chủ yếu do Công ty Samsung đẩy mạnh xuất khẩu sản phẩm phiên bản mới Note 20.

TTCK VIỆT NAM		1D	YTD
VN-INDEX	878.98	0.49%	-8.53%
VN30	821.93	0.91%	-6.50%
HNX	125.84	0.74%	22.76%
UPCOM	59.33	0.47%	4.92%
GT mua ròng NĐTNN (tỷ)	-1,227.06		
Tổng GTGD (tỷ)	10,780.20	25.77%	208.01%

Khối ngoại đẩy mạnh bán ròng hơn 1.200 tỷ đồng, lực bán tập trung vào các Bluechips như CTG (-683,5 tỷ đồng), VCB (-147,9 tỷ đồng), HPG (-106,6 tỷ đồng), VHM (-99,9 tỷ đồng)... Trong đó, khối ngoại bán thỏa thuận 26 triệu cổ phiếu CTG với giá trị xấp xỉ 650 tỷ đồng.

ETF & PHÁI SINH		1D	YTD
FUESSV50	12,200	1.67%	-3.56%
E1VFN30	13,850	0.73%	-6.17%
VN30F2103	808	0.00%	10.70%
VN30F2012	816	0.53%	-9.43%
VN30F2010	819	0.44%	4.11%
VN30F2009	823	0.49%	-10.98%

THAY ĐỔI GIÁ TẠI CÁC NGÀNH



LỊCH SỰ KIỆN

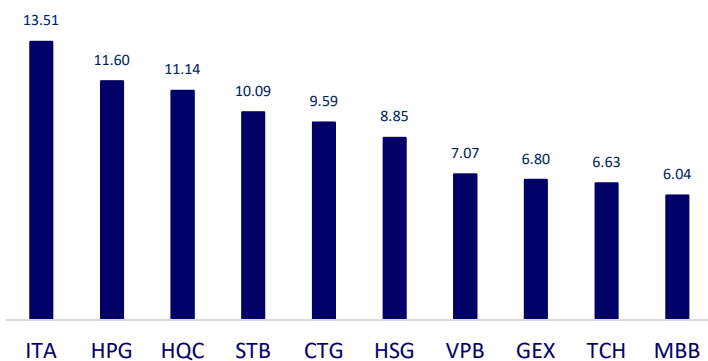
Mã	Ngày ĐKCC	GDKHQ	Ngày thực hiện	Loại	Tỉ lệ	Giá trị
PHP	8/31/2020	8/28/2020	9/30/2020	Tiền mặt		600
CTD	8/31/2020	8/28/2020	9/16/2020	Tiền mặt		3,000
VGP	9/1/2020	8/31/2020	11/16/2020	Tiền mặt		500
TAR	9/1/2020	8/31/2020		Cổ phiếu	5:1	
ABS	9/4/2020	9/3/2020		Cổ phiếu	100:25	3,000
GMD	9/4/2020	9/3/2020	9/23/2020	Tiền mặt		1,000
KDC	8/27/2020	8/28/2020	9/10/2020	Tiền mặt		1,600

TIN TỨC CHỌN LỌC

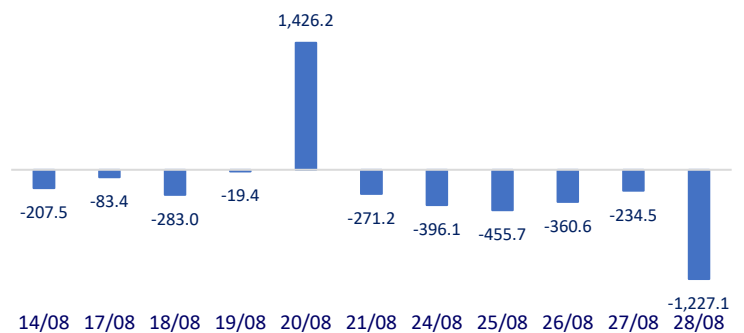
- Kwangju Bank mua lại MSGS với mức giá 382,4 tỷ đồng (16,5 triệu USD), thành lập Chứng khoán JB.
- Chậm trễ đăng ký giao dịch chứng khoán, Handico 6 bị UBCKNN phạt.
- Nhóm HAGL bị phạt và truy thu thuế vì khai sai thuế 3 năm liên tiếp.
- Nhật Bản bắt đầu “nóng” cuộc đua người kế nhiệm Thủ tướng Abe Shinzo.
- Canada xác nhận hủy thỏa thuận thử nghiệm vaccine Covid-19 của công ty dược Trung Quốc CanSino vì lý do vận chuyển chậm trễ.
- Trump sẵn sàng ký dự luật cứu trợ 1.300 tỷ USD.

	Đóng cửa	1D	5D	KL mua	KL bán	Nội dung
VCB	83,400	-0.12%	0.60%	2,181,760	2,656,260	- Tuần giao dịch vừa qua có 17/19 cổ phiếu ngân hàng tăng giá, trong đó, VPB ghi nhận mức tăng giá mạnh nhất và CTG sở hữu thanh khoản lớn nhất ngành. - Tỷ lệ thu nhập lãi cận biên (NIM) của 19 ngân hàng trong quý II/2020 đã giảm 0,088 điểm % so với quý I/2020 xuống còn 0,76%; thấp nhất so với quý II/2018 và quý II/2019, và cũng là mức giảm lớn nhất kể từ quý I/2018. - Tăng trưởng tín dụng TP Hồ Chí Minh đạt 3,68% trong 8 tháng.
BID	40,550	3.71%	4.11%	5,522,340	5,386,080	
CTG	25,100	1.41%	3.29%	15,106,040	15,103,490	
TCB	21,600	2.13%	6.14%	8,146,180	8,355,700	
VPB	23,600	2.16%	7.76%	11,261,530	11,361,400	
MBB	24,300	0.00%	-0.21%	21,922,220	20,558,160	
HDB	28,200	0.18%	3.68%	1,229,380	1,656,630	
EIB	17,450	2.95%	2.95%	1,292,370	1,251,620	
STB	11,350	0.44%	2.71%	24,324,820	25,733,350	
NVL	63,000	0.16%	0.00%	3,527,110	3,402,180	
TCH	21,350	-0.23%	5.69%	12,126,080	10,414,380	Phạt tiền đến 120 triệu đồng nếu điều chỉnh giá xăng dầu không đúng trình tự.
KDH	24,500	-0.41%	2.73%	743,330	932,240	
ROS	2,240	-0.44%	0.00%	21,149,800	13,476,840	
GAS	74,200	1.64%	3.06%	1,572,980	1,778,140	
POW	10,100	0.50%	0.50%	6,629,540	10,179,490	UV đắt đỏ nhất của VinFast được quan tâm khi được hé lộ thiết kế ngoại thất, kích thước, màu sắc và cả động cơ.
PLX	52,300	-0.95%	12.35%	5,407,910	5,082,110	
VIC	89,900	-1.21%	4.41%	1,001,650	1,269,360	
VHM	78,600	0.13%	-1.13%	3,047,450	2,501,910	Chính thức chuyển 36% cổ phần Sabeco từ Bộ Công thương sang SCIC để thực hiện thoái vốn.
VRE	27,200	0.00%	2.64%	3,586,410	4,951,040	
VNM	119,300	1.79%	3.20%	2,703,990	2,421,320	
SAB	182,000	-0.55%	1.34%	143,130	203,770	- Ông Bùi Quang Ngọc, Phó chủ tịch Hội đồng quản trị Công ty cổ phần FPT sẽ bán ra 2.3 triệu cổ phiếu đầu tháng 9 tới.
MSN	54,500	1.68%	3.61%	3,785,400	4,311,580	
SBT	14,600	-0.34%	3.55%	24,324,820	25,733,350	
VJC	100,600	1.00%	1.00%	674,830	674,830	
FPT	49,900	0.10%	5.27%	5,590,710	8,303,580	
MWG	92,800	4.39%	13.17%	3,527,110	3,402,180	
PNJ	60,800	3.40%	7.99%	2,132,670	2,497,780	
REE	36,850	0.27%	3.51%	773,260	863,180	
SSI	15,100	0.00%	2.72%	9,027,810	13,196,270	
HPG	24,300	0.00%	-0.21%	21,922,220	20,558,160	

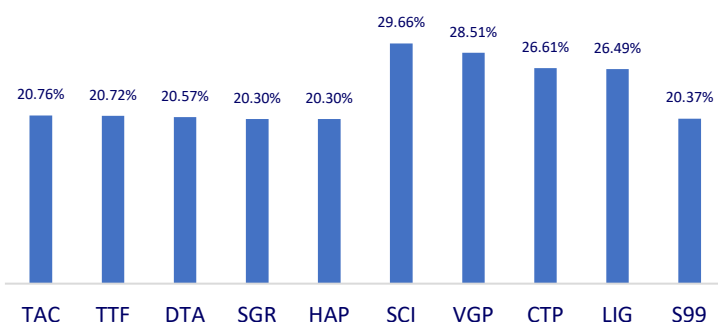
Top CP giao dịch nhiều nhất (khối lượng CP - triệu)



Dòng tiền NĐTNN 10 phiên gần nhất (tỷ đồng)



Top tăng 3 phiên liên tiếp



Top giảm 3 phiên liên tiếp

