

THỊ TRƯỜNG THẾ GIỚI		1D	YTD
DJI	29,100.50	1.59%	1.97%
S&P500	3,580.84	1.54%	10.84%
NASDAQ	12,056.44	0.98%	34.37%
VIX	26.57		
FTSE 100	5,940.95	0.88%	-21.23%
DAX	13,243.43	1.64%	-0.04%
CAC40	5,031.74	1.56%	-15.83%
Nikkei	23,247.15	0.47%	-1.73%
Shanghai	3,404.80	-0.17%	10.41%
Kospi	2,364.37	0.63%	7.59%
Hang Seng	25,120.09	-0.26%	-11.71%
STI (Singapore)	2,539.94	0.05%	-21.19%
SET (Thái Lan)	1,315.88	0.75%	-17.65%
Dầu thô (\$/thùng)	41.67	-3.34%	-31.41%
Vàng (\$/ounce)	1,949.50	-2.38%	28.45%

KINH TẾ VĨ MÔ		1D (bps)	YTD (bps)
Lãi suất liên NH	0.16%	-2	-127
Lãi suất tiết kiệm 12T	6.00%	0	-50
TPCP - 5 năm	1.77%	0	-222
TPCP - 10 năm	2.79%	-2	-191
USD/VND	23,262	-0.01%	0.14%
EUR/VND	28,478	0.17%	7.05%
CNY/VND	3,427	0.03%	0.91%

TTCK VIỆT NAM		1D	YTD
VN-INDEX	891.73	1.14%	-7.21%
VN30	832.03	0.98%	-5.35%
HNX	125.41	0.45%	22.34%
UPCOM	58.80	-0.03%	3.98%
GT mua ròng NĐTNN (tỷ)	-194.75		
Tổng GTGD (tỷ)	6,827.11	-10.71%	95.06%

ETF & PHÁI SINH		1D	YTD
FUESSV50	12,200	0.83%	-3.56%
E1VFN30	13,980	1.38%	-5.28%
VN30F2103	830.0	1.73%	
VN30F2012	830.9	1.74%	
VN30F2010	833.0	1.71%	
VN30F2009	837.4	1.61%	

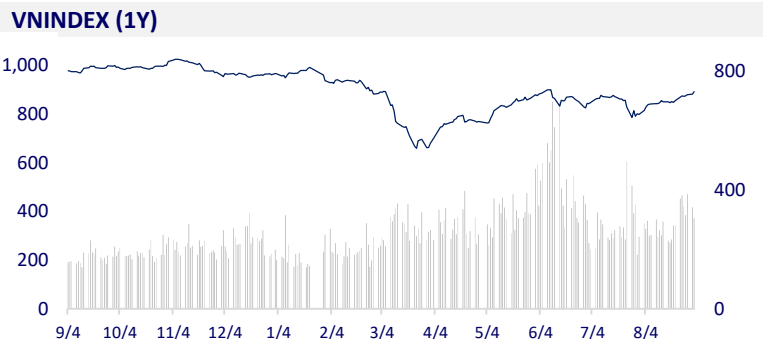
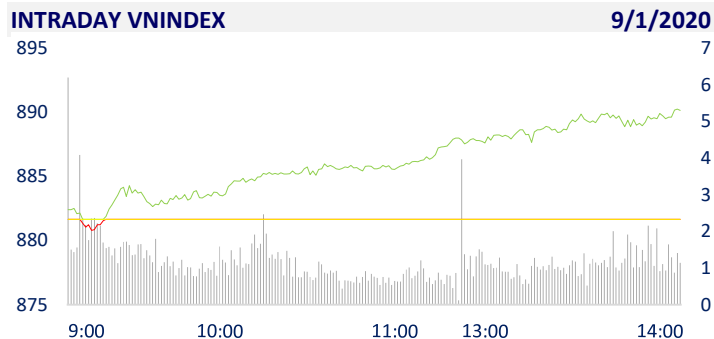
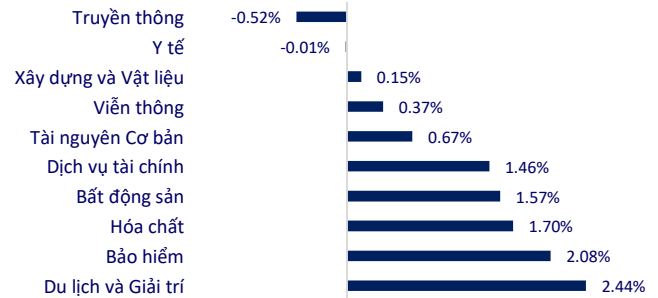
Chứng khoán Mỹ tăng cùng với chứng khoán châu Âu khi sự phục hồi gần như không ngừng của tài sản.

S&P 500 tăng mạnh nhất trong gần hai tháng lên mức cao nhất mọi thời đại, với một số cổ phiếu ít được yêu thích nhất trong năm nay đã giúp thúc đẩy đà tăng. Chỉ số giá trị Russell 1000 tăng 1,7%, đánh bại đối tác tăng trưởng của nó. Cổ phiếu tiện ích và tài chính - hai trong ba lĩnh vực hoạt động kém nhất vào năm 2020 - đều tăng hơn 1,4%. Chỉ số Stoxx Europe 600 tăng mạnh nhất trong ba tuần.

Cổ phiếu ở châu Á hôm nay theo sau các đồng nghiệp của họ ở Mỹ tăng cao hơn trong bối cảnh các dấu hiệu phục hồi đưa chứng khoán toàn cầu lên mức cao kỷ lục đang mở rộng tăng trưởng sang các lĩnh vực khác, ngoài công nghệ.

PMI tháng 8 tiếp tục giảm về 45,7 điểm từ mức 47,6 điểm của tháng 7. Báo cáo chỉ ra rằng sản lượng sản xuất giảm nhanh trở lại khi số lượng đơn đặt hàng mới giảm, đi kèm với lượng việc làm giảm mạnh nhất từng được ghi nhận và giá cả đầu ra giảm tháng thứ 7 liên tiếp.

Mặc dù chỉ số tăng khá tốt nhưng thanh khoản của thị trường suy giảm, đạt hơn 6800 tỷ đồng giá trị giao dịch. Khối ngoại tiếp tục bán ròng trong phiên với giá trị gần 195 tỷ đồng. Trong đó, lực bán ròng tập trung vào HPG, VCB, VHM trên sàn HOSE. SHS, BVS là những mã bị bán ròng nhiều nhất trên sàn HNX.

THAY ĐỔI GIÁ TẠI CÁC NGÀNH

LỊCH SỰ KIỆN

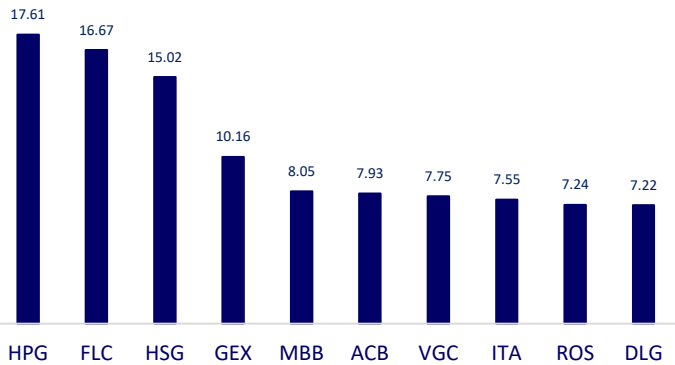
Mã	Ngày GDKHQ	Ngày ĐKCC	Ngày thực hiện	Loại	Tỉ lệ	Giá trị
CAN	9/3/2020	9/4/2020	9/25/2020	Tiền mặt		1,000
GMD	9/3/2020	9/4/2020	9/23/2020	Tiền mặt		1,000
ECI	9/3/2020	9/4/2020	9/23/2020	Tiền mặt		1,200
BCE	9/3/2020	9/4/2020	9/24/2020	Tiền mặt		1,200
VSC	9/3/2020	9/4/2020	9/18/2020	Tiền mặt		1,200
ABS	9/3/2020	9/4/2020		Cổ phiếu	100:25	
PLX	9/3/2020	9/4/2020	9/22/2020	Tiền mặt		1,000

TIN TỨC CHỌN LỌC

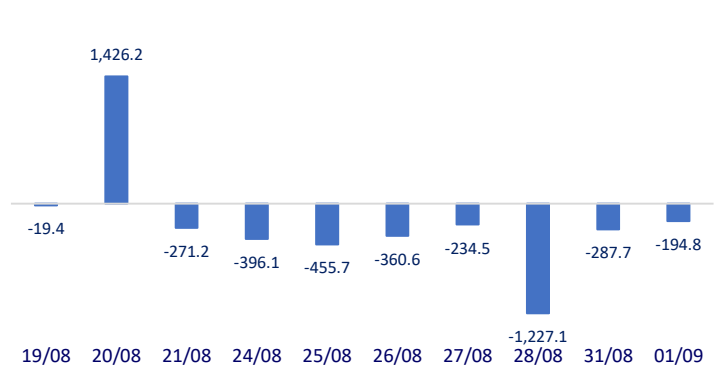
- VN-Index là chỉ số chứng khoán tăng mạnh nhất Thế giới trong tháng 8 với mức tăng 10,43%
- Lợi nhuận ngân hàng có thể giảm 22% trong nửa cuối năm, khi tăng trưởng tín dụng ước tính chỉ chưa đến 9% trong năm 2020
- 620 doanh nghiệp bất động sản phá sản trong 8 tháng đầu năm 2020
- Bắc Kinh đẩy các ngân hàng lớn của mình đến tình trạng sức khỏe yếu nhất trong một thập kỷ
- Ant's IPO khiến Jack Ma leo thang cuộc chiến với Tencent
- Nhà Trắng sẵn sàng thiết lập ranh giới của WeChat, TikTok

	Đóng cửa	1D	5D	KL mua	KL bán	Nội dung
VCB	83,000	0.00%	-1.07%	2,106,210	2,328,030	- Quỹ đầu tư JAMBF - người nội bộ của MBB đăng ký bán hơn 3 triệu cổ phiếu. - Ước tính tăng trưởng tín dụng năm 2020 sẽ nằm trong khoảng 7.5% - 8.5%, thấp hơn mục tiêu tăng trưởng tín dụng ban đầu của NHNN là 11%-14% so với cùng kỳ năm trước.
BID	41,400	1.10%	4.81%	4,617,990	3,558,260	
CTG	26,150	1.75%	5.87%	9,842,530	8,355,400	
TCB	21,700	1.88%	1.88%	4,451,180	3,603,660	
VPB	23,400	0.21%	1.74%	8,795,970	9,028,180	
MBB	18,100	0.84%	0.28%	10,325,670	9,659,400	
HDB	28,500	0.53%	1.06%	1,528,160	1,420,280	
EIB	17,200	-0.29%	1.47%	581,740	513,110	
STB	11,300	0.89%	0.44%	18,990,400	15,760,040	
NVL	63,000	-1.25%	0.16%	2,140,450	2,029,910	
TCH	20,850	0.24%	-0.71%	5,082,600	4,291,630	
KDH	24,450	0.41%	-0.61%	843,110	784,080	
ROS	2,250	1.35%	0.00%	17,882,000	14,455,520	
GAS	75,400	1.75%	2.17%	1,470,940	1,374,540	POW: LNST của 6 tháng đầu năm 2020 giảm gần 20% so với cùng kỳ năm 2019, trong khi tổng doanh thu giảm gần 14% so với cùng kỳ.
POW	10,050	0.00%	0.50%	4,981,840	7,728,180	
PLX	52,900	0.76%	4.96%	3,622,400	2,863,660	
VIC	92,700	3.00%	1.87%	1,137,350	1,278,980	VHM: sau 6 tháng đầu năm 2020, VHM có lãi ròng 10,279 tỷ đồng, tăng 4% so với cùng kỳ. Đây vẫn đang là doanh nghiệp có lợi nhuận lớn nhất thị trường chứng khoán Việt Nam.
VHM	78,700	0.25%	-1.13%	3,479,400	2,800,080	
VRE	27,250	0.93%	1.11%	3,680,620	3,970,160	
VNM	123,200	1.82%	5.03%	2,678,180	2,368,000	SBT: Bà Võ Thúy Anh, người từng góp phần mang nhãn hàng sữa bột Anka về Việt Nam, trở thành thành viên HĐQT độc lập bổ sung của SBT.
SAB	190,000	-0.78%	1.88%	203,310	341,610	
MSN	54,600	-0.73%	1.87%	2,502,960	3,142,260	
SBT	14,600	1.74%	-1.02%	5,001,190	3,910,430	VJC: doanh thu hợp nhất đạt 10,970 tỷ đồng, giảm 55% và lợi nhuận sau thuế hợp nhất đạt 47 tỷ đồng. Doanh thu vận tải hàng không đạt 9,228 tỷ đồng, giảm so với cùng kỳ 54% (bình quân trên thế giới các hãng giảm trên 80%).
VJC	105,500	2.43%	6.03%	1,049,640	943,860	
FPT	49,900	0.81%	2.15%	3,198,200	4,067,950	
MWG	93,800	0.43%	7.08%	1,518,320	1,683,230	
PNJ	61,000	1.67%	2.18%	1,036,010	1,260,570	
REE	37,000	0.27%	0.41%	699,990	569,990	
SSI	15,100	1.34%	0.67%	9,568,580	7,613,690	
HPG	24,800	1.02%	1.02%	30,471,800	30,707,570	

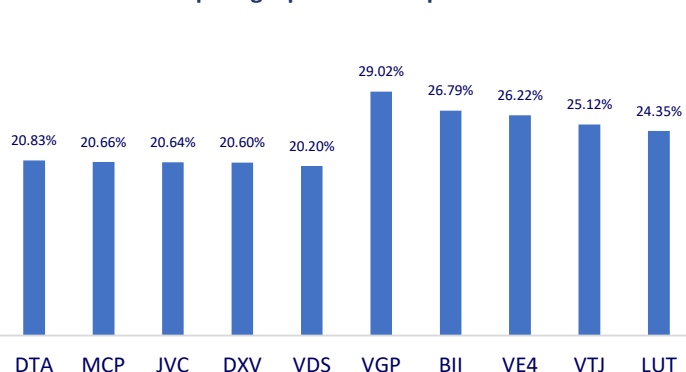
Top CP giao dịch nhiều nhất (khối lượng CP - triệu)



Dòng tiền NĐTNN 10 phiên gần nhất (tỷ đồng)



Top tăng 3 phiên liên tiếp



Top giảm 3 phiên liên tiếp

