

THỊ TRƯỜNG THẾ GIỚI		1D	YTD
DJI	28,133.31	-0.56%	-1.42%
S&P500	3,426.96	-0.81%	6.07%
NASDAQ	11,313.13	-1.27%	26.09%
VIX	30.75	-8.48%	
FTSE 100	5,799.08	-0.88%	-23.11%
DAX	12,842.66	-1.65%	-3.07%
CAC40	4,965.07	-0.89%	-16.95%
Nikkei	23,205.43	-1.11%	-1.91%
Shanghai	3,355.37	-0.87%	8.81%
Kospi	2,368.25	-1.15%	7.76%
Hang Seng	24,695.45	-1.25%	-13.20%
STI (Singapore)	2,509.64	-0.87%	-22.13%
SET (Thái Lan)	1,311.95	-0.01%	-17.89%
Dầu thô (\$/thùng)	38.73	-5.61%	-36.25%
Vàng (\$/ounce)	1,941.40	0.20%	27.92%

KINH TẾ VĨ MÔ		1D (bps)	YTD (bps)
Lãi suất liên NH	0.16%	0	-127
Lãi suất tiết kiệm 12T	6.00%	0	-50
TPCP - 5 năm	1.78%	-1	-221
TPCP - 10 năm	2.90%	10	-180
USD/VND	23,262	0.00%	0.14%
EUR/VND	28,157	0.19%	5.85%
CNY/VND	3,420	0.00%	0.71%

TTCK VIỆT NAM		1D	YTD
VN-INDEX	901.54	-0.27%	-6.19%
VN30	840.54	-0.37%	-4.38%
HNX	126.15	0.08%	23.06%
UPCOM	58.89	-0.12%	4.14%
GT mua ròng NĐTNN (tỷ)	-24.69		
Tổng GTGD (tỷ)	7,599.72	-7.33%	117.13%

ETF & PHÁI SINH		1D	YTD
FUESSV50	12,300	-0.81%	-2.77%
E1VFN30	14,090	-0.21%	-4.54%
VN30F2103	834.9	-0.52%	
VN30F2012	836.2	-0.69%	
VN30F2010	839.8	-0.50%	
VN30F2009	844.8	-0.61%	

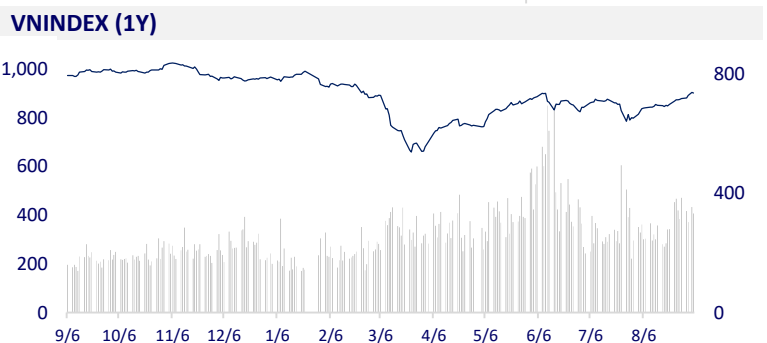
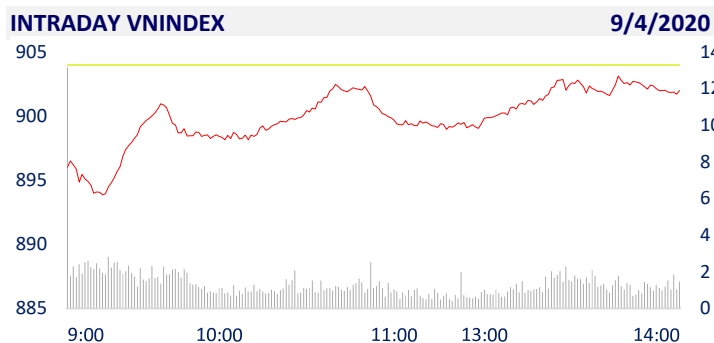
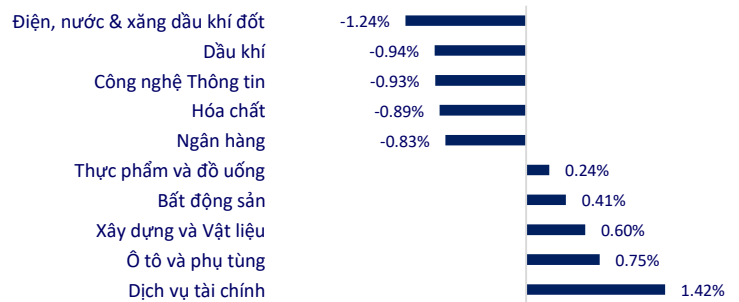
Chứng khoán Mỹ phục hồi sau đợt bán tháo mạnh nhưng vẫn đóng cửa ở mức thấp nhất trong hai tuần do cổ phiếu công nghệ megacap bị bán tháo.

Các khoản thua lỗ đối với Amazon.com, Microsoft Corp. và Facebook Inc. đã đẩy Nasdaq 100 có thời điểm giảm hơn 5%, mặc dù nó đã khắc phục những mức giảm đó chỉ còn hơn 1%. Chỉ số S&P 500 kết thúc tuần giảm 2,3% ở mức thấp nhất kể từ ngày 21/8.

Cổ phiếu có vẻ sẽ bắt đầu giao dịch trong lo lắng vào thứ Hai sau đợt trượt giá lớn nhất đối với chứng khoán toàn cầu kể từ tháng 6 sẽ khiến các nhà đầu tư khó khăn. Tiền tệ bắt đầu tuần với ít phôi trương, trong khi dầu thô giảm.

Theo báo cáo của Bộ KH&ĐT, đến hết tháng 8, tổng vốn FDI vào Việt Nam đạt 19,54 tỷ USD, bằng 86,3% cùng kỳ năm 2019. Sau những tháng đầu năm 2020 bị chững lại, dòng vốn FDI vào Việt Nam đã tăng mạnh trong các tháng vừa qua. Đây là dấu hiệu của làn sóng đầu tư mới vào Việt Nam - điểm đến hấp dẫn với những lợi thế cạnh tranh sẵn có, việc tham gia các hiệp định thương mại tự do (FTA) thế hệ mới cùng với những biện pháp phòng chống Covid-19 tích cực và hiệu quả.

Khối ngoại bán ròng nhẹ hơn gần 25 tỷ đồng. Lực bán ròng tập trung ở các cổ phiếu BCM, VHM và VCB trên sàn HOSE. SHS và VCG là những mã bị bán ròng nhiều nhất tại sàn HNX. Trong phiên BCM bị khối ngoại bán thỏa thuận hơn 3.2 triệu cp ở giá trần 41,100 đồng/cp.

**THAY ĐỔI GIÁ TẠI CÁC NGÀNH**

**LỊCH SỰ KIỆN**

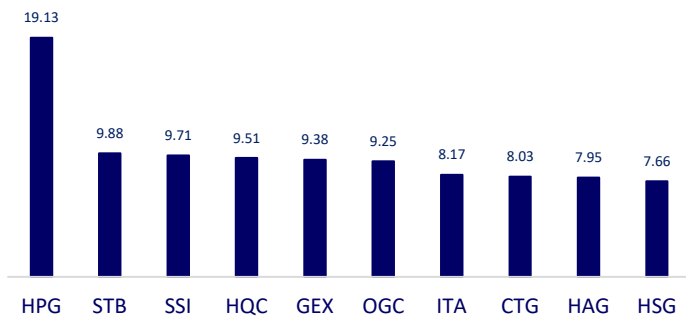
Mã	Ngày GDKHQ	Ngày ĐKCC	Ngày thực hiện	Loại	Tỉ lệ	Giá trị
SZL	9/7/2020	9/8/2020	9/24/2020	Tiền mặt		3,000
NHH	9/7/2020	9/8/2020	9/18/2020	Tiền mặt		500
SFI	9/8/2020	9/9/2020	9/18/2020	Tiền mặt		1,500
RAL	9/8/2020	9/9/2020	9/24/2020	Tiền mặt		2,500
LCG	9/9/2020	9/10/2020		Cổ phiếu	100:12	
SJE	9/9/2020	9/10/2020	12/18/2020	Tiền và CP	10:2	1,000
HAD	9/10/2020	9/11/2020	9/25/2020	Tiền mặt		500

## TIN TỨC CHỌN LỌC

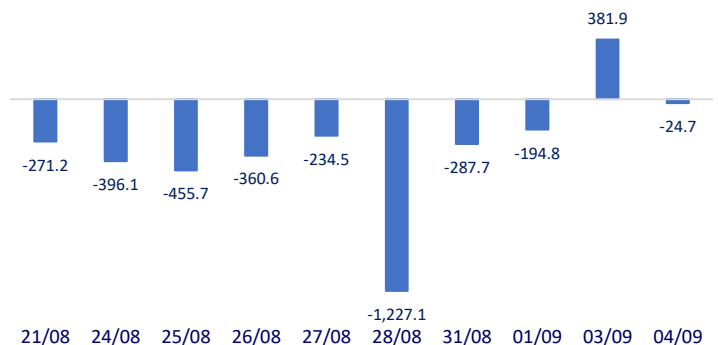
- NHNN đã điều chỉnh giảm các mức lãi suất, giảm trần lãi suất cho vay hay lãi suất huy động để có điều kiện hỗ trợ khó khăn vay vốn cho người dân.
- Khôi phục toàn bộ vận tải khách đi/đến Đà Nẵng từ 0h ngày 7/9.
- Tăng trưởng GDP 2020 đạt khoảng 2% - 2.5% và dự kiến tăng trưởng GDP năm 2021 đạt khoảng 6.7%
- Ngân hàng trung ương của Úc sẽ thúc đẩy chương trình mua trái phiếu hoặc cắt giảm lãi suất để giúp phục hồi nền kinh tế khỏi cuộc suy thoái.
- Theo các mô hình tín hiệu rủi ro, các thị trường mới nổi sẽ không có tăng trưởng
- Kinh tế Mỹ có thêm 1.37 triệu việc làm, tỷ lệ thất nghiệp giảm xuống 8.4%.

	Đóng cửa	1D	5D	KL mua	KL bán	Nội dung
VCB	84,900	-1.51%	1.80%	3,348,640	3,980,140	- BID: Theo BCTC 6T 2020 soát xét, BIDV ghi nhận nợ dưới tiêu chuẩn (nợ nhóm 3) giảm hơn 432 tỷ đồng so với trước khi soát xét. Đồng thời, nợ có khả năng mất vốn (nợ nhóm 5) tăng thêm hơn 433 tỷ đồng. - HDB vừa công bố các quyết định điều chỉnh giới hạn tỷ lệ sở hữu nước ngoài còn 21.5% và phát hành riêng lẻ 160 triệu USD trái phiếu chuyển đổi quốc tế.
BID	42,100	-0.24%	3.82%	4,924,160	3,650,350	
CTG	26,000	0.19%	3.59%	14,801,770	13,066,340	
TCB	21,850	-0.68%	1.16%	4,198,180	5,213,610	
VPB	23,450	-1.05%	-0.64%	7,052,340	7,587,590	
MBB	18,050	-0.82%	0.84%	12,247,110	10,250,650	
HDB	29,700	-0.34%	5.32%	2,761,500	2,726,790	
EIB	17,050	-0.87%	-2.29%	580,450	631,630	
STB	11,300	-0.88%	-0.44%	23,183,580	23,925,160	
NVL	62,800	-0.63%	-0.32%	1,620,120	2,072,020	
TCH	21,400	2.15%	0.23%	7,524,250	6,459,010	GAS: Giá gas tăng nhẹ và Việt Nam nhập khẩu hơn 36% khí hóa lỏng từ Trung Quốc.
KDH	24,950	-0.20%	1.84%	1,296,410	1,485,040	
ROS	2,220	-0.89%	-0.89%	18,993,120	14,778,820	
GAS	74,600	-1.58%	0.54%	1,503,560	1,669,150	VN-Index chính thức quay lại mốc 900 điểm nhờ các bluechip quen thuộc như VIC hay VNM, đà tăng của chỉ số còn ghi nhận sự hỗ trợ của nhân tố mới mang tên BCM.
POW	10,400	-0.95%	2.97%	6,251,690	7,986,140	
PLX	51,600	-0.96%	0.56%	5,823,220	3,823,480	
VIC	94,000	-0.53%	4.56%	1,174,550	1,271,360	- MWG: Arisaig Asia Consumer Fund Limited tiếp tục mua thêm 1.7 triệu cp MWG (nhận chuyển nhượng từ NTAsian Discovery Master Fund). - SSI: Cổ đông lớn Công ty Cổ phần Đầu tư Phát triển Công nghệ Điện tử - Viễn thông báo cáo kết quả bán cổ phiếu.
VHM	80,000	0.50%	1.78%	3,678,900	3,890,840	
VRE	28,500	1.42%	4.78%	10,545,610	11,344,610	
VNM	125,000	0.24%	4.78%	3,137,350	3,065,700	
SAB	192,200	-0.83%	5.60%	246,230	238,090	
MSN	56,300	1.62%	3.30%	4,397,990	4,391,500	
SBT	14,500	0.00%	-0.68%	5,523,180	6,263,670	
VJC	107,600	0.00%	6.96%	1,058,190	949,230	
FPT	50,000	-0.79%	0.20%	3,118,680	3,121,060	
MWG	94,100	-0.74%	1.40%	1,713,200	1,863,870	
PNJ	60,600	-1.30%	-0.33%	1,330,830	1,478,400	
REE	37,300	-0.53%	1.22%	632,570	531,260	
SSI	15,400	0.98%	1.99%	23,492,570	18,654,310	
HPG	24,950	-0.20%	2.67%	31,391,670	29,031,280	

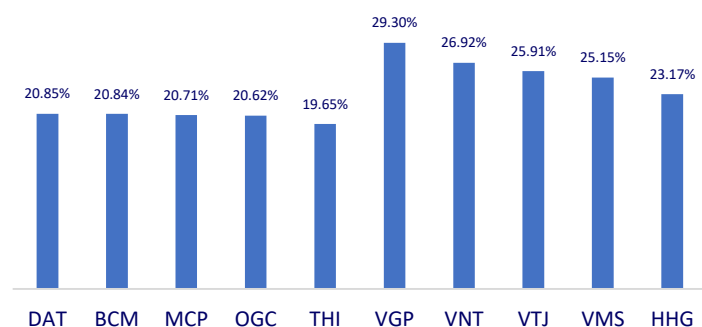
Top CP giao dịch nhiều nhất (khối lượng CP - triệu)



Dòng tiền NĐTNN 10 phiên gần nhất (tỷ đồng)



Top tăng 3 phiên liên tiếp



Top giảm 3 phiên liên tiếp

