

THỊ TRƯỜNG THẾ GIỚI		1D	YTD
DJI	27,940.47	1.60%	-2.10%
S&P500	3,398.96	2.01%	5.21%
NASDAQ	11,141.56	2.71%	24.17%
VIX	28.81		
FTSE 100	6,012.84	1.39%	-20.28%
DAX	13,237.21	2.07%	-0.09%
CAC40	5,042.98	1.40%	-15.64%
Nikkei	23,032.54	-1.04%	-2.64%
Shanghai	3,254.63	-1.86%	5.54%
Kospi	2,375.81	-1.09%	8.11%
Hang Seng	24,468.93	-0.63%	-14.00%
STI (Singapore)	2,499.33	-0.47%	-22.45%
SET (Thái Lan)	1,293.40	-0.03%	-19.05%
Dầu thô (\$/thùng)	37.78	3.06%	-37.81%
Vàng (\$/ounce)	1,954.80	0.93%	28.80%

Chứng khoán Hoa Kỳ phục hồi sau chu kỳ ba ngày, khi người mua đổ vào cổ phiếu công nghệ bị giảm giá mạnh để đưa Nasdaq 100 có ngày tăng tốt nhất kể từ tháng 4.

Chỉ số S&P 500 tăng mạnh nhất kể từ tháng 6, mặc dù đã kết thúc tốt đẹp với mức cao nhất trong phiên. Tesla cũng đã thoát khỏi mức được theo dõi chặt chẽ đó sau khi bị bán tháo lớn nhất. Các nhà sản xuất phần cứng và chip máy tính tăng, dẫn đầu là Advanced Micro Devices Inc. và Apple Inc. Cổ phiếu tăng mạnh ở châu Âu.

Chứng khoán châu Á mở cửa ổn định hơn vào thứ Năm sau khi chứng khoán Mỹ phục hồi sau ba ngày giao dịch.

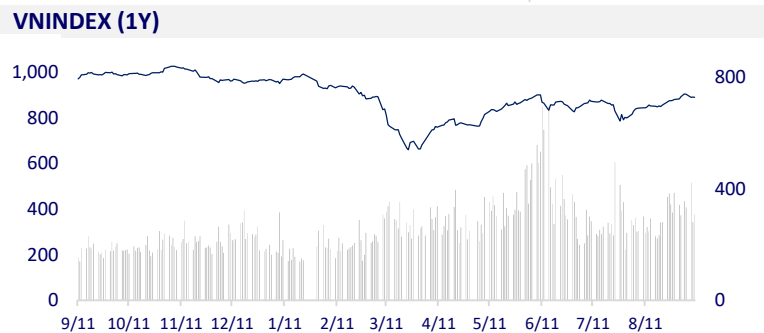
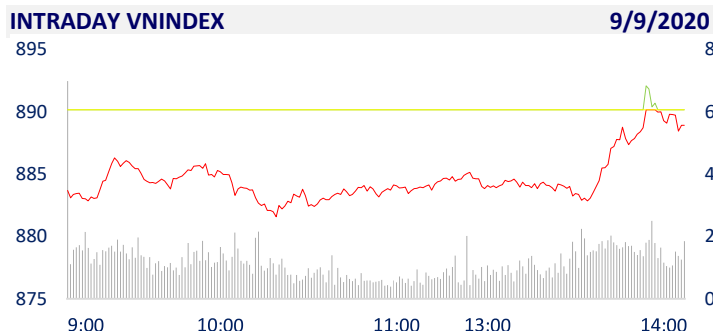
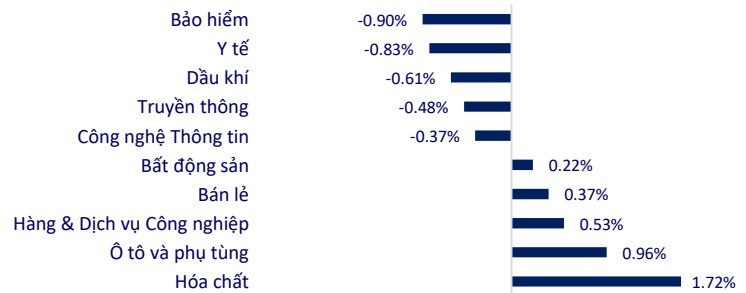
KINH TẾ VĨ MÔ		1D (bps)	YTD (bps)
Lãi suất liên NH	0.15%	0	-128
Lãi suất tiết kiệm 12T	6.00%	0	-50
TPCP - 5 năm	1.72%	-3	-227
TPCP - 10 năm	2.81%	0	-189
USD/VND	23,269	0.01%	0.17%
EUR/VND	28,076	0.20%	5.54%
CNY/VND	3,422	0.15%	0.77%

Bộ Giao thông vận tải yêu cầu 13 tỉnh bàn giao mặt bằng sạch cao tốc Bắc - Nam trong tháng 9 để tăng tốc độ triển khai đường bộ cao tốc trên tuyến Bắc - Nam phía Đông giai đoạn 2017-2020.

TTCK VIỆT NAM		1D	YTD
VN-INDEX	889.32	-0.09%	-7.46%
VN30	824.42	-0.38%	-6.22%
HNX	125.93	0.91%	22.85%
UPCOM	58.84	0.03%	4.05%
GT mua ròng NĐTNN (tỷ)	-171.94		
Tổng GTGD (tỷ)	6,893.22	7.53%	96.95%

Vnindex tiếp tục giảm điểm, nhưng đã thu hẹp sắc đỏ về cuối phiên. Sắc đỏ tiếp tục chiếm ưu thế lớn ở rổ VN30 với 29 mã giảm và 1 mã đứng giá. NĐTNN tiếp tục bán ròng gần 172 tỷ đồng.

ETF & PHÁI SINH		1D	YTD
FUESSV50	12,100	-0.82%	-4.35%
E1VFN30	13,800	-1.22%	-6.50%
VN30F2103	821.8	0.21%	
VN30F2012	822.8	0.34%	
VN30F2010	831.0	0.48%	
VN30F2009	830.0	0.06%	

THAY ĐỔI GIÁ TẠI CÁC NGÀNH

LỊCH SỰ KIỆN

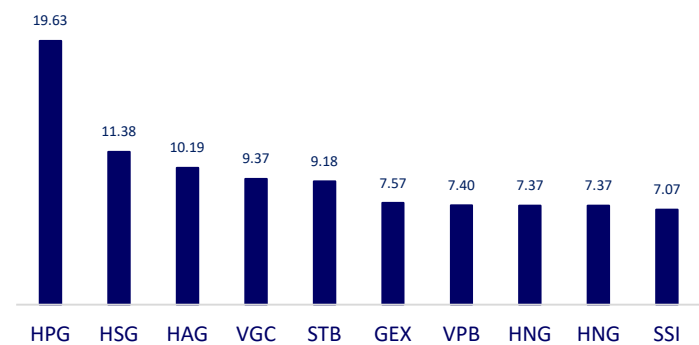
Mã	Ngày GDKHQ	Ngày ĐKCC	Ngày thực hiện	Loại	Tỉ lệ	Giá trị
LCG	9/9/2020	9/10/2020		Cổ phiếu	100:12	
SJE	9/9/2020	9/10/2020	12/18/2020	Tiền và CP	10:2	1,000
HAD	9/10/2020	9/11/2020	9/25/2020	Tiền mặt		500
PMP	9/14/2020	9/15/2020	9/30/2020	Tiền mặt		780
SGN	9/14/2020	9/15/2020	9/29/2020	Tiền mặt		2,000
AAA	9/14/2020	9/15/2020	9/24/2020	Tiền mặt		500
HJS	9/14/2020	9/15/2020		Tiền mặt		600

TIN TỨC CHỌN LỌC

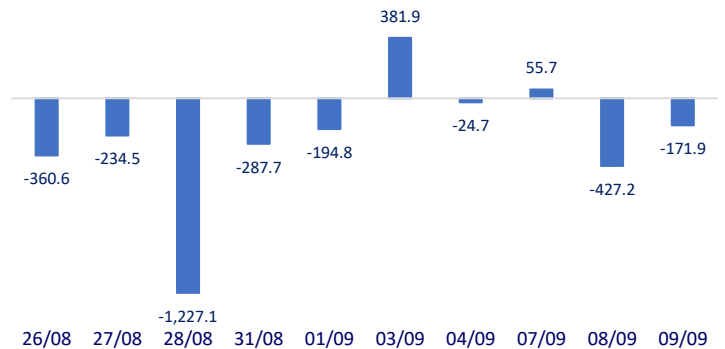
- CTBC Vietnam Equity Fund có quy mô hơn 3.500 tỷ đồng, bắt đầu giải ngân từ tháng 9
- Ngành du lịch 'xin' 5.000 tỉ đồng để kích cầu
- NHNN mua vào ngoại tệ, kỳ vọng đạt 100 tỷ USD dự trữ ngoại hối cuối năm
- Fitch Ratings cảnh báo viễn cảnh ảm đạm với ngành ngân hàng Trung Quốc
- Đa số công ty Mỹ hầu như không muốn chuyển sản xuất về quê nhà
- Hong Kong đàm phán về 'bong bóng du lịch' với 11 nước trong đó có Việt Nam

	Đóng cửa	1D	5D	KL mua	KL bán	Nội dung
VCB	82,200	-0.36%	-0.96%	2,537,970	1,845,950	- Hoàn thành kết nối, tích hợp chức năng thanh toán của Cổng Dịch vụ công quốc gia với các ngân hàng trong tháng 09/2020.
BID	40,800	-0.12%	-1.45%	2,546,720	1,372,900	
CTG	25,300	-0.98%	-3.25%	8,590,150	6,529,430	- Nam A Bank sắp đưa cổ phiếu lên UPCoM, để "room" ngoại ở tối đa 30%
TCB	21,200	-1.40%	-2.30%	4,795,920	4,750,960	
VPB	22,850	-0.22%	-2.35%	9,281,620	7,960,010	
MBB	17,750	-0.28%	-1.93%	7,538,820	6,468,140	
HDB	29,100	-1.02%	2.11%	1,770,220	1,703,220	
EIB	16,800	-1.75%	-2.33%	799,720	1,023,850	
STB	11,300	0.44%	0.00%	17,965,860	14,826,010	
NVL	62,800	0.16%	-0.32%	1,941,820	1,867,100	KDH: Nhóm quỹ Dragon Capital đã bán ra tổng cộng 800,000 cổ phiếu, giảm tỷ lệ sở hữu.
TCH	20,700	-0.72%	-0.72%	3,824,320	5,233,670	
KDH	24,200	-0.62%	-1.02%	967,690	673,890	
ROS	2,170	-0.91%	-3.56%	12,764,620	13,100,770	
GAS	71,700	-0.42%	-4.91%	1,759,750	1,095,090	Các hợp đồng đầu thô tương lai quay đầu tăng mạnh vào ngày thứ Tư (09/09), với giá dầu WTI phục hồi gần 50% đà sụt giảm hơn 7% đã ghi nhận trong phiên trước đó.
POW	10,000	-0.50%	-0.50%	6,037,160	4,193,530	
PLX	50,900	-0.59%	-1.93%	2,575,530	2,050,160	
VIC	90,500	0.00%	-2.37%	1,361,860	1,282,610	Vingroup chuẩn bị chạy 10 tuyến xe bus điện ở Hà Nội.
VHM	78,600	0.13%	-0.13%	3,295,290	2,939,650	VinFast mua trung tâm thử nghiệm xe điện tích 872 ha tại Australia.
VRE	28,400	0.35%	4.22%	4,800,170	3,701,970	
VNM	123,800	-0.32%	0.49%	3,342,050	2,744,300	VNM: Trong 6 tháng đầu năm, tuy nền kinh tế toàn cầu bị tác động bởi Covid-19 nhưng nhờ hàng loạt hợp đồng xuất khẩu đã ký và đang triển khai, doanh thu xuất khẩu của Vinamilk cán mốc 2.451 tỷ đồng, tương ứng mức tăng 7% so với cùng kỳ 2019.
SAB	190,000	-0.63%	0.00%	247,540	184,620	
MSN	55,000	0.36%	0.73%	2,068,970	2,319,170	
SBT	14,100	0.00%	-3.42%	4,493,270	4,593,570	
VJC	106,000	-0.75%	0.47%	711,120	959,050	VJC: Đà Nẵng kiểm soát dịch bệnh tốt, Vietjet mở lại các đường bay từ ngày 8/9
FPT	49,200	-0.61%	-1.40%	3,182,890	2,882,930	
MWG	93,400	0.32%	-0.43%	1,160,680	1,098,070	
PNJ	59,500	-0.50%	-2.46%	858,460	665,390	
REE	37,150	1.23%	0.41%	728,120	476,870	
SSI	15,850	0.32%	4.97%	14,923,420	13,906,350	
HPG	24,500	-0.61%	-1.21%	29,794,510	32,969,930	

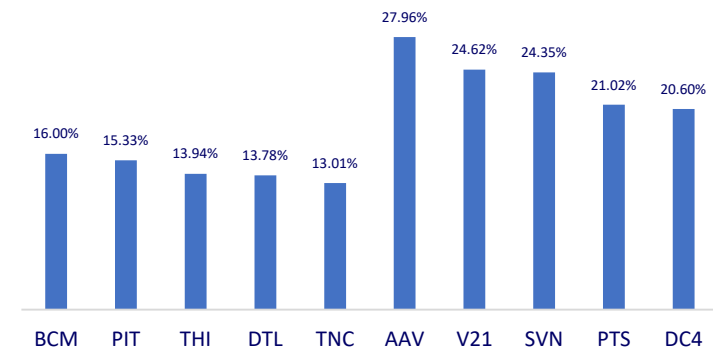
Top CP giao dịch nhiều nhất (khối lượng CP - triệu)



Dòng tiền NĐTNN 10 phiên gần nhất (tỷ đồng)



Top tăng 3 phiên liên tiếp



Top giảm 3 phiên liên tiếp

