

THỊ TRƯỜNG THẾ GIỚI		1D	YTD
DJI	27,901.98	-0.47%	-2.23%
S&P500	3,357.01	-0.84%	3.91%
NASDAQ	10,910.28	-1.27%	21.60%
VIX	26.46	1.61%	
FTSE 100	6,049.92	-0.47%	-19.79%
DAX	13,208.12	-0.36%	-0.31%
CAC40	5,039.50	-0.69%	-15.70%
Nikkei	23,319.37	-0.67%	-1.43%
Shanghai	3,270.44	-0.41%	6.05%
Kospi	2,406.17	-1.22%	9.49%
Hang Seng	24,340.85	-1.56%	-14.45%
STI (Singapore)	2,500.78	-0.17%	-22.41%
SET (Thái Lan)	1,284.40	-0.70%	-19.62%
Dầu thô (\$/thùng)	40.92	1.72%	-32.64%
Vàng (\$/ounce)	1,955.05	-0.71%	28.82%

KINH TẾ VĨ MÔ		1D (bps)	YTD (bps)
Lãi suất liên NH	0.13%	-1	-130
Lãi suất tiết kiệm 12T	6.00%	0	-50
TPCP - 5 năm	1.59%	-6	-240
TPCP - 10 năm	2.63%	-10	-207
USD/VND	23,273	0.02%	0.19%
EUR/VND	28,033	-0.67%	5.38%
CNY/VND	3,458	-0.17%	1.83%

TTCK VIỆT NAM		1D	YTD
VN-INDEX	894.04	-0.38%	-6.97%
VN30	831.84	-0.32%	-5.37%
HNX	128.47	0.47%	25.32%
UPCOM	59.87	0.18%	5.87%
GT mua ròng NĐTNN (tỷ)	-133.16		
Tổng GTGD (tỷ)	7,570.44	24.21%	116.30%

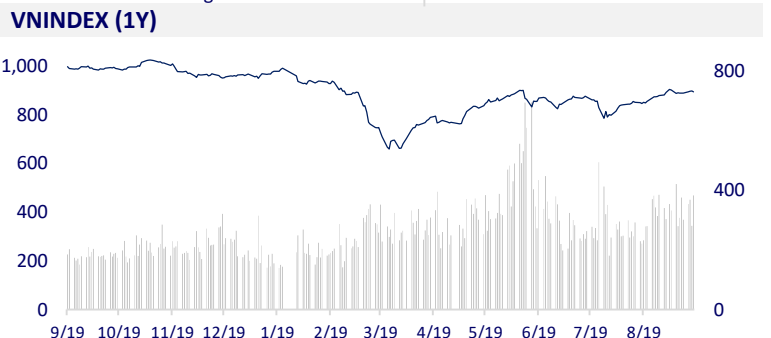
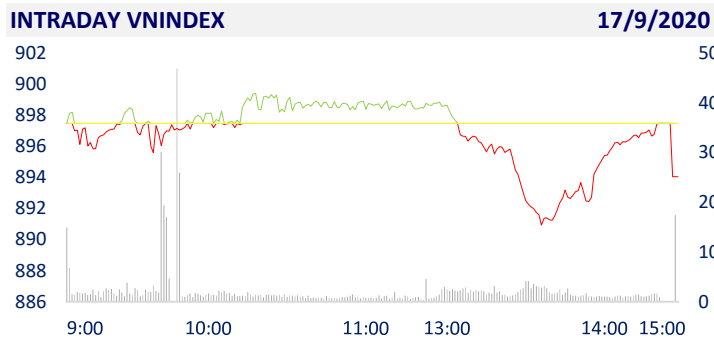
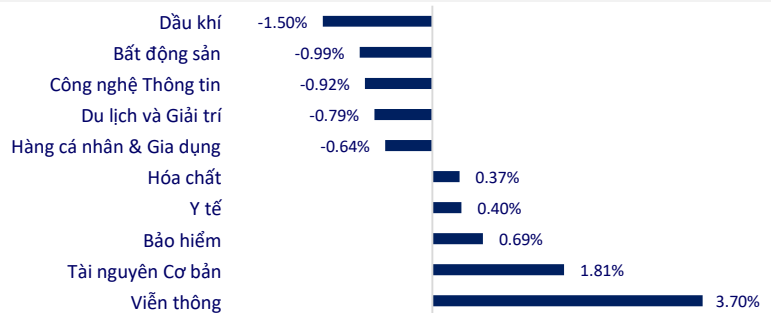
ETF & PHÁI SINH		1D	YTD
FUESSV50	12,300	0.00%	-2.77%
E1VFN30	14,000	0.00%	-5.15%
VN30F2103	824.8	-0.39%	
VN30F2012	829.0	0.04%	
VN30F2010	832.1	-0.28%	
VN30F2009	831.0	-0.43%	

Chứng khoán Mỹ giảm và TPCP tăng điểm khi các nhà đầu tư cân nhắc xem liệu các mức kích thích được cung cấp có đủ trong bối cảnh nền kinh tế đang dần phục hồi. Chỉ số S&P 500 đã giảm trong ngày thứ hai, mặc dù nó đã tìm thấy một số hỗ trợ sau khi bật khỏi MA50. Cổ phiếu công nghệ là những cổ phiếu giảm mạnh nhất, với Apple Inc., Facebook Inc. và Microsoft Corp. đang đề nặng lên Nasdaq Composite.

Các nhà đầu tư đã mua TPCP dài hạn, đạt được mức tăng đột biến trong thời gian ngắn về lợi suất sau quyết định chính sách của FED hôm thứ Tư. Mặc dù Chủ tịch Fed Jerome Powell cho biết ngân hàng trung ương sẽ duy trì khả năng điều hành sau khi nới lỏng chính sách lạm phát, nhưng ông không cung cấp rõ ràng về mức độ có thể tăng cao và trong bao lâu. Điều đó, cùng với việc thiếu thông tin chi tiết mới về kế hoạch của FED cho chương trình mua trái phiếu của mình, đã làm gia tăng lên nhu cầu dài hạn.

Với động lực lớn là xuất khẩu, kinh tế Việt Nam được Goldman Sachs dự báo phục hồi từ quý III và GDP năm 2021 có thể đạt đến 8,1%. Dù đánh giá Việt Nam kiểm soát thành công Covid-19, Goldman Sachs cho biết các biện pháp giãn cách xã hội đã khiến việc làm bị giảm sút, nền kinh tế bị tác động. Theo Goldman Sachs, GDP năm 2020 dự kiến đạt 2,7%. Mức tăng này thấp hơn dự báo của World Bank (2,8%) nhưng cao hơn của Ngân hàng ADB (1,8%).

khối ngoại bán ròng hơn 133 tỷ đồng. Lực bán ròng tập trung ở các cổ phiếu VHM, BID và VNM trên sàn HOSE. SHB là tiếp tục là mã bị bán ròng nhiều nhất tại sàn HNX. VN-Index. Diễn biến nửa cuối phiên chiều nay phần nhiều có quan hệ với sàn phái sinh khi hôm nay lại là ngày giao dịch cuối cùng của 1 hợp đồng tương lai - VN30F3009.

THAY ĐỔI GIÁ TẠI CÁC NGÀNH

LỊCH SỰ KIỆN

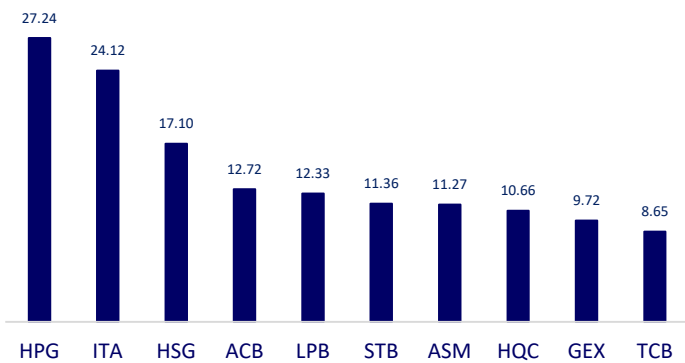
Mã	Ngày GDKHQ	Ngày ĐKCC	Ngày thực hiện	Loại	Tỉ lệ	Giá trị
D2D	9/17/2020	9/18/2020	9/30/2020	Tiền mặt		1,500
GLT	9/17/2020	9/18/2020	9/28/2020	Tiền mặt		600
C69	9/17/2020	9/18/2020	9/29/2020	Tiền mặt		300
CTT	9/17/2020	9/18/2020	9/30/2020	Tiền mặt		1,000
MCC	9/17/2020	9/18/2020	9/30/2020	Tiền mặt		600
VC7	9/18/2020	9/19/2020		Cổ phiếu	100:5	
HJS	9/18/2020	9/21/2020	9/30/2020	Tiền mặt		600

TIN TỨC CHỌN LỌC

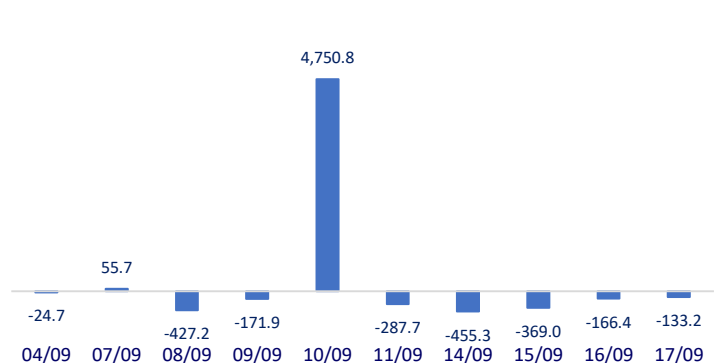
- Trong tám tháng đầu năm, số doanh nghiệp tạm ngừng kinh doanh có thời hạn là gần 34.300 doanh nghiệp, tăng vọt 70,8% so với cùng kỳ năm trước.
- Thiệt hại du lịch Đà Nẵng năm 2020 có thể lên đến 26.000 tỷ đồng
- Nhà đầu tư EU- Hà Lan muốn làm dự án logistics cảng biển gần 1 tỷ USD tại Việt Nam
- Triển vọng phục hồi kinh tế của Ấn Độ đã trở nên tồi tệ hơn sau khi quốc gia này nổi lên như một điểm nóng toàn cầu mới cho đại dịch coronavirus.
- FED đã bắt đầu đợt stress test thứ hai, xem xét mở rộng các ràng buộc chưa từng có đối với việc chi trả cổ tức và mua lại cổ phiếu của các ngân hàng Hoa Kỳ.
- NHTW Nhật Bản duy trì chính sách tiền tệ siêu nới lỏng để hỗ trợ kinh tế, giữ nguyên mục tiêu lãi suất ngắn hạn ở mức -0.1%.

	Đóng cửa	1D	5D	KL mua	KL bán	Nội dung
VCB	82,500	-0.48%	0.49%	1,788,930	2,171,030	- NHNN yêu cầu các ngân hàng thương mại kiểm soát, không mua TPDN khi mục đích sử dụng vốn là để góp vốn, mua cổ phần tại doanh nghiệp khác.
BID	40,500	-0.12%	0.00%	3,293,230	3,187,180	
CTG	25,300	0.40%	0.00%	8,306,850	7,899,870	
TCB	21,300	-0.47%	-0.70%	5,554,830	6,623,860	
VPB	22,850	-0.65%	0.22%	6,588,480	7,573,530	
MBB	18,100	0.00%	1.69%	15,263,480	15,152,600	
HDB	29,600	-0.84%	1.02%	1,847,690	1,775,370	
EIB	17,000	0.29%	1.19%	1,339,210	1,338,200	
STB	11,450	-0.87%	2.23%	20,288,950	25,634,450	
NVL	63,400	-0.63%	0.96%	1,589,360	1,830,460	
TCH	20,500	-0.24%	-2.61%	2,921,300	3,735,520	PLX: Báo cáo kết quả giao dịch cổ phiếu của tổ chức có liên quan đến Người nội bộ ENEOS Corporation - mua 13 triệu cổ phiếu.
KDH	24,100	-1.23%	0.63%	1,193,990	1,682,180	
ROS	2,170	-0.91%	0.00%	11,479,330	15,750,300	
GAS	71,700	-0.42%	-0.42%	830,990	901,500	VIC: VinSmart ra mắt điện thoại camera ẩn. Sau gần 2 năm ra mắt thị trường, VinSmart đã có 14 mẫu điện thoại tới tay người tiêu dùng.
POW	10,000	-1.48%	-0.50%	5,476,100	9,113,620	
PLX	50,000	-1.57%	-0.20%	501,300	531,550	
VIC	94,000	-1.57%	3.87%	1,320,320	1,462,430	VNM: Ông Nguyễn Bá Dương từ nhiệm là thành viên HĐQT. F&N Dairy Investments PTE.LTD không mua cổ phiếu nào trong đăng ký mua ban đầu - 17 triệu.
VHM	76,700	-0.65%	-1.79%	3,060,450	3,569,200	
VRE	28,300	-2.08%	-0.35%	4,342,980	5,483,660	
VNM	124,500	0.24%	-0.16%	3,815,040	2,596,950	- VJC: Vietjet được nhà chức trách đề xuất khai thác 3 đường bay từ Việt Nam đi Nhật Bản, Hàn Quốc và Đài Loan từ tháng 9.
SAB	188,200	0.00%	-0.42%	331,270	190,310	
MSN	54,000	-1.64%	-1.46%	1,815,550	2,122,310	
SBT	14,250	1.42%	1.06%	6,840,320	6,078,410	
VJC	105,900	-0.94%	-0.09%	735,850	863,780	
FPT	50,000	-0.99%	1.63%	2,595,900	3,073,260	
MWG	94,200	-0.42%	0.32%	1,109,940	1,152,840	
PNJ	59,800	-1.48%	0.00%	649,500	1,406,770	
REE	39,900	2.31%	2.31%	1,506,420	1,334,400	
SSI	16,000	0.63%	0.95%	10,015,730	11,098,040	
HPG	25,400	2.83%	3.46%	51,941,070	48,814,950	

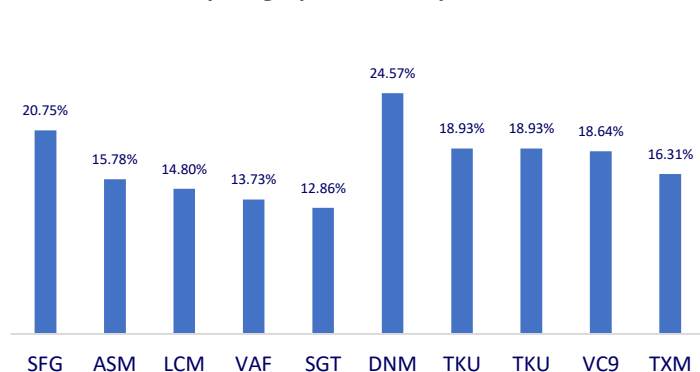
Top CP giao dịch nhiều nhất (khối lượng CP - triệu)



Dòng tiền NĐTNN 10 phiên gần nhất (tỷ đồng)



Top tăng 3 phiên liên tiếp



Top giảm 3 phiên liên tiếp

