

THỊ TRƯỜNG THẾ GIỚI		1D	YTD
DJI	27,657.42	-0.88%	-3.09%
S&P500	3,319.47	-1.12%	2.75%
NASDAQ	10,793.28	-1.07%	20.29%
VIX	25.83	-2.38%	
FTSE 100	6,007.05	-0.71%	-20.36%
DAX	13,116.25	-0.70%	-1.00%
CAC40	4,978.18	-1.22%	-16.73%
Nikkei	23,360.30	0.18%	-1.25%
Shanghai	3,338.09	2.07%	8.25%
Kospi	2,412.40	0.26%	9.77%
Hang Seng	24,455.41	0.47%	-14.05%
STI (Singapore)	2,497.71	-0.12%	-22.50%
SET (Thái Lan)	1,288.39	0.31%	-19.37%
Dầu thô (\$/thùng)	41.05	0.32%	-32.43%
Vàng (\$/ounce)	1,955.75	0.04%	28.86%

KINH TẾ VĨ MÔ		1D (bps)	YTD (bps)
Lãi suất liên NH	0.11%	-2	-132
Lãi suất tiết kiệm 12T	6.00%	0	-50
TPCP - 5 năm	1.56%	-3	-243
TPCP - 10 năm	2.57%	-6	-213
USD/VND	23,270	-0.01%	0.17%
EUR/VND	28,148	0.41%	5.81%
CNY/VND	3,464	0.17%	2.00%

TTCK VIỆT NAM		1D	YTD
VN-INDEX	900.95	0.77%	-6.25%
VN30	841.26	1.13%	-4.30%
HNX	129.20	0.57%	26.04%
UPCOM	60.59	1.20%	7.14%
GT mua ròng NĐTNN (tỷ)	-77.66		
Tổng GTGD (tỷ)	7,579.54	0.12%	116.56%

ETF & PHÁI SINH		1D	YTD
FUESSV50	12,400	0.81%	-1.98%
E1VFN30	14,200	1.43%	-3.79%
VN30F2103	840.0	1.84%	
VN30F2012	843.3	1.72%	
VN30F2011	844.2	1.45%	
VN30F2010	846.3	1.84%	

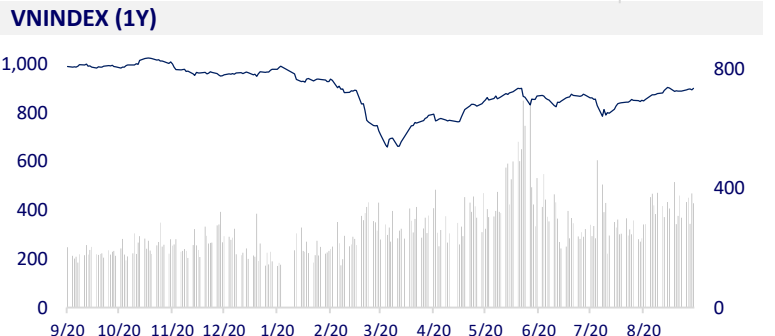
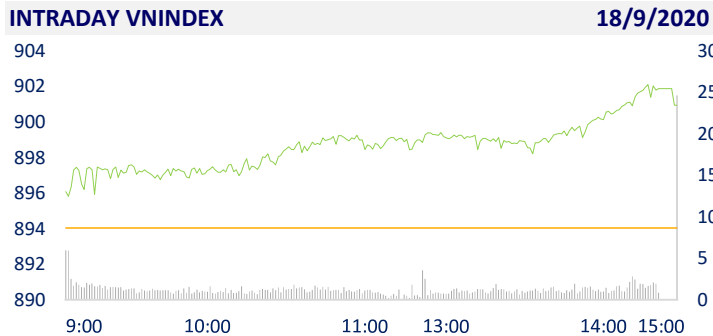
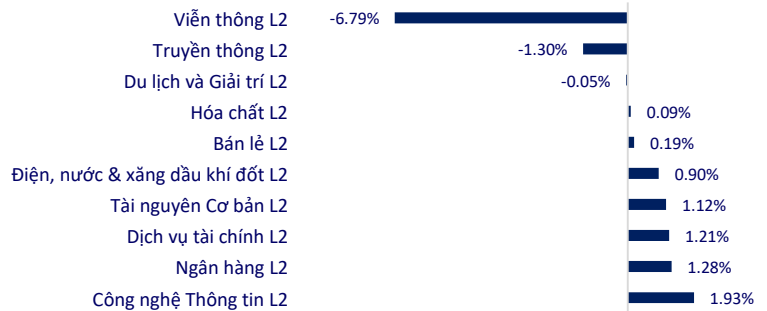
Cổ phiếu công nghệ đã đẩy chứng khoán Mỹ xuống mức thấp nhất trong sáu tuần khi các nhà đầu tư tìm kiếm chất xúc tác mới để đưa ra định hướng cho thị trường toàn cầu. Đồng đô la mạnh lên và TPCP ít thay đổi.

Chỉ số S&P 500 đã giảm trong ngày thứ ba sau khi dao động giữa lãi và lỗ trước cái gọi là "bộ tứ giá" vào thứ Sáu, một sự kiện hàng quý thường thúc đẩy giao dịch và đôi khi biến động khi các vị thế phái sinh lớn chuyển sang. Các khoản lỗ đã tăng nhanh sau khi chỉ số chuẩn giảm xuống dưới mức trung bình động 50 ngày của nó. Nasdaq 100 cũng đóng cửa dưới ngưỡng kỹ thuật đó.

Hợp đồng tương lai của chứng khoán Mỹ giảm khi giao dịch bắt đầu trong tuần, trong khi chứng khoán ở châu Á được thiết lập để có một khởi đầu nhẹ nhàng hơn sau khi giảm điểm trên Phố Wall vào thứ Sáu.

Theo báo cáo mới nhất của Bộ Công Thương, tháng 8 vừa qua, ngành sản xuất da và các sản phẩm có liên quan tăng 2,9% so với tháng 7, nhưng giảm 3,6% so với cùng kỳ năm 2019; lũy kế 8 tháng giảm 4,3%. Kim ngạch xuất khẩu giày dép 8 tháng chỉ đạt 10,9 tỷ USD, giảm 8,6% so với cùng kỳ năm 2019. Trước hàng loạt khó khăn, mục tiêu kim ngạch xuất khẩu 24 tỷ USD trong năm nay của toàn ngành sẽ rất khó đạt được.

Khối ngoại bán ròng hơn 77 tỷ đồng. Lực bán ròng tập trung ở các cổ phiếu POW và VHM trên sàn HOSE. SHB là mã bị bán ròng nhiều nhất tại sàn HNX. Công nghệ thông tin là ngành tăng mạnh nhất thị trường với gần 2%.

**THAY ĐỔI GIÁ TẠI CÁC NGÀNH**

**LỊCH SỰ KIỆN**

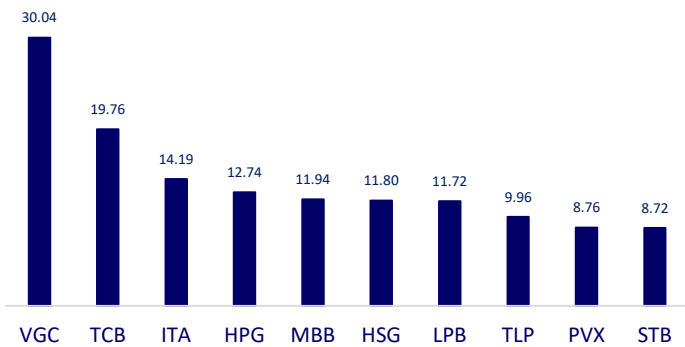
Mã	Ngày GDKHQ	Ngày ĐKCC	Ngày thực hiện	Loại	Tỉ lệ	Giá trị
		9/18/2020	9/30/2020	Tiền mặt		1,500
		9/18/2020	9/28/2020	Tiền mặt		600
		9/18/2020	9/29/2020	Tiền mặt		300
		9/18/2020	9/30/2020	Tiền mặt		1,000
		9/18/2020	9/30/2020	Tiền mặt		600
		9/19/2020		Cổ phiếu	100:5	
		9/21/2020	9/30/2020	Tiền mặt		600

## TIN TỨC CHỌN LỌC

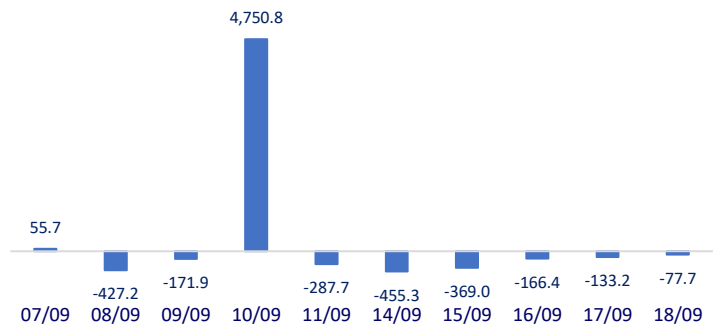
- Pegatron đang lên kế hoạch đầu tư khoảng 1 tỷ USD để xây dựng tổ hợp công nghiệp sản xuất sản phẩm công nghệ cao tại Việt Nam
- Đề xuất lùi trả lãi ngân hàng đến hết 2021 cho doanh nghiệp du lịch
- Dòng vốn của Quỹ đầu tư chạy khởi doanh nghiệp bất động sản
- Oracle và Walmart có quyền mua lần lượt 12,5% và 7,5% của TikTok Global mới thành lập với giá trị 12 tỷ USD
- Các ngân hàng trên toàn cầu tăng tốc sa thải nhân sự sẽ lên mức cao nhất kể từ năm 2015 ứng phó với nợ xấu và xu hướng số hoá.
- Credit Suisse và UBS sáp nhập: Phác thảo chân dung siêu ngân hàng Thụy Sĩ và tạo thành một siêu ngân hàng tại khu vực châu Âu vào năm 2021.

	Đóng cửa	1D	5D	KL mua	KL bán	Nội dung
VCB	82,900	0.48%	0.73%	1,770,230	2,405,340	- SHB: Sở giao dịch Chứng khoán TP HCM (HOSE) vừa thông báo đã nhận hồ sơ đăng ký niêm yết với gần 1.76 tỷ cp SHB trên sàn HOSE, tương ứng vốn điều lệ hơn 17,558 tỷ đồng.
BID	41,000	1.23%	1.36%	2,829,640	2,930,410	
CTG	25,800	1.98%	0.78%	8,841,600	8,346,880	
TCB	21,800	2.35%	2.35%	8,736,940	7,750,960	
VPB	23,250	1.75%	1.75%	7,272,030	6,646,070	
MBB	18,750	3.59%	5.04%	30,206,410	18,361,680	
HDB	29,750	0.51%	-1.98%	2,211,190	1,678,690	
EIB	17,000	0.00%	1.80%	889,700	832,530	
STB	11,650	1.75%	4.48%	26,986,880	23,692,100	
NVL	63,900	0.79%	1.59%	2,164,510	2,019,580	
TCH	20,750	1.22%	-1.43%	6,550,430	6,332,420	- KDH: Dragon Capital đã bán tổng cộng 5.17 triệu cp KDH, giảm tỷ lệ sở hữu vốn tại đây xuống còn 15.93%, tương đương 89.05 triệu cp.
KDH	24,300	0.83%	0.83%	662,770	681,890	
ROS	2,160	-0.46%	-0.92%	9,641,720	11,132,420	- PLX: ENEOS Corporation và công ty con đã nâng tỷ lệ sở hữu tại PLX từ 8% (104 triệu cp) lên 9% (117 triệu cp).
GAS	72,500	1.12%	0.97%	965,790	807,010	
POW	10,000	0.00%	0.00%	18,329,900	13,924,580	
PLX	50,400	0.80%	1.41%	841,670	786,040	
VIC	94,000	0.00%	3.18%	1,300,840	3,082,840	
VHM	76,900	0.26%	-1.03%	2,938,180	3,808,990	
VRE	28,500	0.71%	0.35%	5,940,650	6,165,880	
VNM	126,400	1.53%	2.10%	2,787,710	2,055,770	- MSN: gị quyết HĐQT về việc phê duyệt hồ sơ đăng ký chào bán trái phiếu ra công chúng với tổng mệnh giá tối đa 4000 tỷ đồng.
SAB	188,800	0.32%	0.43%	108,080	185,590	
MSN	54,200	0.37%	-1.45%	2,152,630	2,138,540	
SBT	14,250	0.00%	1.06%	6,505,540	6,394,170	
VJC	106,000	0.09%	0.19%	559,110	527,890	- FPT: Doanh thu thuần và lợi nhuận trước thuế 8 tháng đạt lần lượt 18.321 tỷ đồng và 3.343 tỷ đồng, tăng trưởng 7,6% và 11,7%.
FPT	51,200	2.40%	4.17%	5,581,180	6,574,450	
MWG	94,500	0.32%	1.18%	1,218,290	1,333,020	- MWG: Mở chuỗi điện máy siêu nhỏ, đặt mục tiêu tổng số lượng cửa hàng Điện Máy Xanh siêu nhỏ đạt 300/700/1.200 vào cuối năm 2020/2021/2022, từ đó mở rộng thị phần của công ty trong mảng điện máy từ 40% trong 6 tháng đầu năm 2020 lên 45%/55%/60% vào cuối năm 2020/2021/2022.
PNJ	60,400	1.00%	1.51%	500,750	756,060	
REE	40,300	1.00%	4.13%	548,380	684,440	
SSI	16,300	1.88%	3.49%	14,830,680	15,432,450	
HPG	25,700	1.18%	5.11%	21,695,770	25,509,520	

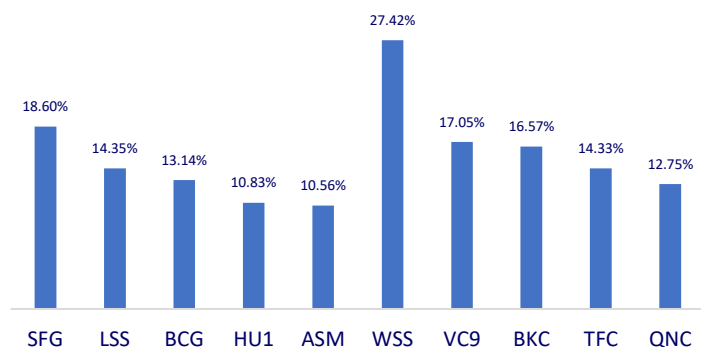
Top CP giao dịch nhiều nhất (khối lượng CP - triệu)



Dòng tiền NĐTNN 10 phiên gần nhất (tỷ đồng)



Top tăng 3 phiên liên tiếp



Top giảm 3 phiên liên tiếp

