

THỊ TRƯỜNG THẾ GIỚI		1D	YTD
DJI	26,763.13	-1.92%	-6.22%
S&P500	3,236.92	-2.37%	0.19%
NASDAQ	10,632.99	-3.02%	18.51%
VIX	28.58	6.40%	
FTSE 100	5,899.26	1.20%	-21.79%
DAX	12,642.97	0.39%	-4.57%
CAC40	4,802.26	0.62%	-19.67%
Nikkei	23,346.49	-0.06%	-1.31%
Shanghai	3,279.71	0.17%	6.35%
Kospi	2,333.24	0.03%	6.17%
Hang Seng	23,742.51	0.11%	-16.55%
STI (Singapore)	2,481.14	-0.18%	-23.02%
SET (Thái Lan)	1,264.01	-0.29%	-20.89%

Dầu thô (\$/thùng)	39.58	-0.30%	-34.85%
Vàng (\$/ounce)	1,866.90	-2.14%	23.01%

KINH TẾ VĨ MÔ		1D (bps)	YTD (bps)
Lãi suất liên NH	0.11%	0	-132
Lãi suất tiết kiệm 12T	6.00%	0	-50
TPCP - 5 năm	1.41%	-9	-258
TPCP - 10 năm	2.69%	27	-201
USD/VND	23,278	0.02%	0.21%
EUR/VND	27,756	-0.67%	4.34%
CNY/VND	3,439	-0.46%	1.27%

TTCK VIỆT NAM		1D	YTD
VN-INDEX	912.50	0.70%	-5.05%
VN30	858.30	0.54%	-2.36%
HNX	132.64	0.34%	29.39%
UPCOM	60.96	0.49%	7.80%
GT mua ròng NĐTNN (tỷ)	116.32		
Tổng GTGD (tỷ)	7,653.65	-6.23%	118.68%

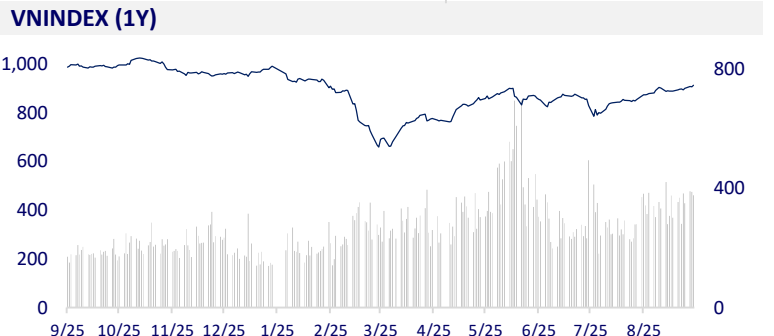
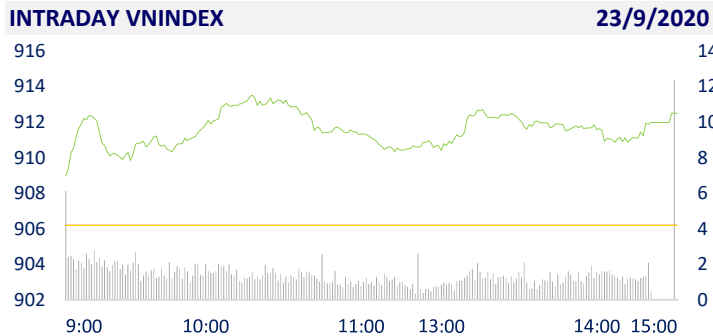
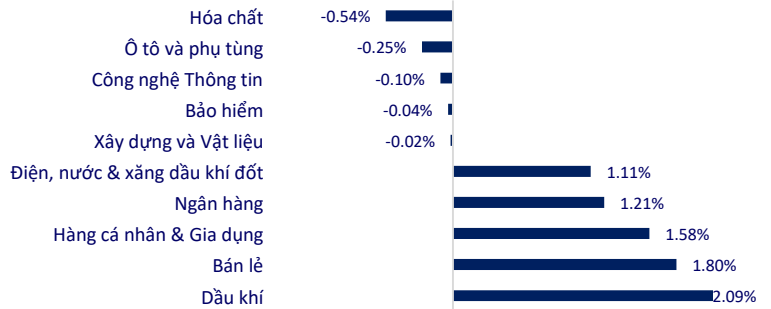
ETF & PHÁI SINH		1D	YTD
FUESSV50	12,600	1.61%	-0.40%
E1VFN30	14,380	0.56%	-2.57%
VN30F2103	846.0	0.36%	
VN30F2012	850.0	0.51%	
VN30F2011	851.7	0.61%	
VN30F2010	854.1	0.48%	

Cổ phiếu giảm xuống mức thấp nhất trong 8 tuần trong bối cảnh các quan chức Cục Dự trữ Liên bang cảnh báo về sự cần thiết phải có thêm các biện pháp kích thích để đưa nền kinh tế lớn nhất thế giới khỏi cuộc suy thoái do coronavirus gây ra. Đồng đô la tăng giá.

Chỉ số S&P 500 giảm 2,4%, mức giảm lớn nhất kể từ ngày 8/9 và là lần giảm thứ năm trong vòng sáu ngày, một dấu hiệu cho thấy các nhà đầu tư đang trở nên bi quan hơn về triển vọng kích thích từng được coi là gần như chắc chắn. Thị trường tỷ giá cho thấy các nhà giao dịch đang nới lỏng đặt cược lạm phát, một dấu hiệu bi quan rằng chỉ riêng Fed sẽ không thể đưa mức lạm phát lên mục tiêu 2% trong những năm tới. Nasdaq 100 giảm hơn 3%, dẫn đầu bởi những gã khổng lồ Apple Inc. và Amazon.com Inc.

Sức chống chịu của phần lớn doanh nghiệp hiện rất yếu, thời gian tới số lượng doanh nghiệp giải thể dự báo còn tăng cao hơn nữa. Theo số liệu của Tổng cục Thống kê, 8 tháng năm 2020, số doanh nghiệp tạm ngừng kinh doanh có thời hạn trên cả nước là gần 34.300 doanh nghiệp, tăng 70,8% so với cùng kỳ năm trước; số doanh nghiệp ngừng hoạt động chờ làm thủ tục giải thể là 24.200; doanh nghiệp hoàn tất thủ tục giải thể là 10.400.

Khối ngoại mua ròng hơn 116 tỷ đồng. Trong đó, VRE và KDC là những mã được mua ròng nhiều nhất trên HOSE. TNG và VCS là những mã bị khối ngoại bán ròng nhiều nhất trên HNX.

THAY ĐỔI GIÁ TẠI CÁC NGÀNH

LỊCH SỰ KIỆN

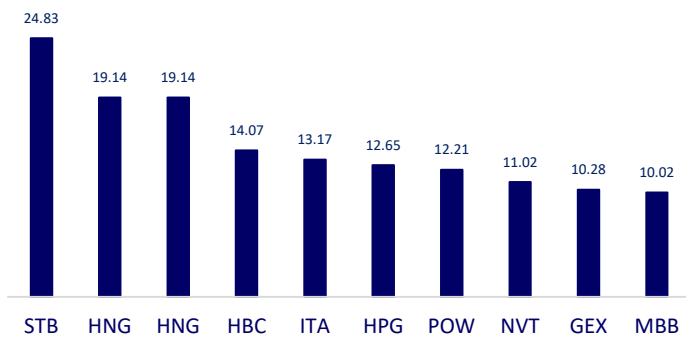
Mã	Ngày GDKHQ	Ngày ĐKCC	Ngày thực hiện	Loại	Tỉ lệ	Giá trị
BCC	9/24/2020	9/25/2020		Cổ phiếu	100:12	
HPX	9/24/2020	9/25/2020		Cổ phiếu	100:15	
PVB	9/24/2020	9/25/2020	10/12/2020	Tiền mặt		1,000
BCC	9/24/2020	9/25/2020		Cổ phiếu	100:12	
NLG	9/24/2020	9/25/2020		Cổ phiếu	10000:957	
SD5	9/24/2020	9/25/2020	10/9/2020	Tiền mặt		700
PVB	9/24/2020	9/25/2020	10/12/2020	Tiền mặt		1,000

TIN TỨC CHỌN LỌC

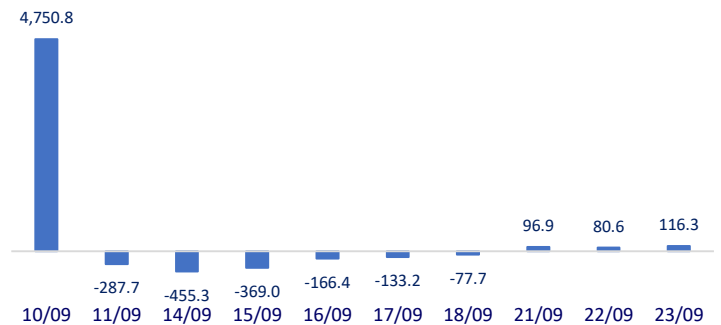
- Thêm 3 ngân hàng chuẩn bị ứng dụng eKYC vào hoạt động, đó là Nam A Bank, SeABank và MSB.
- Kỳ vọng 1,4 tỷ đến 1,9 tỷ USD vốn ngoại sẽ đổ vào Việt Nam nhờ nâng hạng trong 2-3 năm tới.
- Thực thi các FTA có thể thúc đẩy GDP của Việt Nam tăng hơn 300%
- FED hôm thứ Tư nhấn mạnh rằng nhiều kích thích tài khóa hơn là rất quan trọng để duy trì sự phục hồi kinh tế, và Thị trường Bất đầu Từ bỏ Hy vọng.
- Sau tất cả những tổn thương mà ngành CN dầu mỏ Hoa Kỳ đã phải trải qua - một chuỗi các vụ phá sản ... - họ vẫn đang ưu tiên sản lượng hơn là giảm nợ.
- Kinh tế Trung Quốc chừng lại nhìn từ mua sắm online. Doanh số bán hàng online tăng 13,3%, nhưng chậm hơn 18,8% tháng 7 và 19% tháng 6.

	Đóng cửa	1D	5D	KL mua	KL bán	Nội dung
VCB	85,400	1.67%	3.02%	2,000,550	2,672,540	- TCB: Báo cáo kết quả giao dịch cổ phiếu của Người nội bộ Phan Thanh Sơn bán 300k cổ phiếu.
BID	41,400	1.72%	2.10%	3,729,530	5,034,370	- VPB: Thông báo giao dịch cổ phiếu của Người nội bộ Phạm Phú Khôi
CTG	26,250	1.74%	4.17%	9,322,240	12,408,650	
TCB	22,300	-0.22%	4.21%	4,500,740	5,871,760	
VPB	23,800	1.71%	3.48%	18,115,050	17,143,850	
MBB	19,200	0.00%	6.08%	12,835,610	13,840,550	
HDB	31,050	0.49%	4.02%	4,735,140	2,180,910	
EIB	17,100	0.29%	0.88%	1,742,830	1,150,700	
STB	12,650	0.80%	9.52%	59,093,510	54,887,730	
NVL	63,600	-0.31%	-0.31%	1,529,530	2,000,450	- NVL: Nghị quyết HĐQT về việc tăng vốn điều lệ để chuyển đổi trái phiếu và sửa đổi điều lệ công ty
TCH	20,900	-0.71%	1.70%	4,926,260	7,633,340	
KDH	24,550	-0.81%	0.61%	835,990	1,203,110	
ROS	2,130	0.95%	-2.74%	16,770,270	13,157,690	
GAS	72,700	1.11%	0.97%	1,349,370	1,378,290	- POW: Vaneck Vectors Vietnam ETF (VNM ETF) đã thực hiện bước đi quyết liệt trong những ngày gần đến hạn chốt đảo danh mục, trong đó bán hơn 2 triệu cp POW.
POW	10,400	4.00%	2.46%	23,096,590	21,027,460	
PLX	51,600	2.38%	1.57%	994,110	1,137,170	
VIC	94,500	-0.11%	-1.05%	239,170	466,660	- VIC: Thị trường xe bus điện đã phát triển nhanh chóng trong vài năm qua và dự kiến sẽ đạt mốc hơn 900.000 chiếc vào năm 2027. Vingroup muốn nhắm vào thị trường này.
VHM	77,500	0.91%	0.39%	2,653,980	3,250,240	
VRE	29,100	1.39%	0.69%	4,379,740	4,604,500	
VNM	129,200	-0.31%	4.03%	1,784,470	2,367,110	
SAB	190,000	0.53%	0.96%	81,390	185,980	
MSN	55,400	2.03%	0.91%	2,279,160	2,498,560	
SBT	14,400	0.35%	2.49%	4,379,880	4,003,830	
VJC	106,500	-0.19%	-0.37%	508,010	692,610	- VJC: Ông Đinh Việt Phương sẽ là người Đại diện theo pháp luật của Vietjet từ ngày 01/10/2020, thay thế cho ông Lưu Đức Khánh.
FPT	51,100	-0.39%	1.19%	2,692,180	3,534,680	- SSI: Bán một phần vốn tại Công ty Cổ phần Phục vụ Mặt đất Sài Gòn (SGN)
MWG	101,900	2.31%	7.72%	2,052,180	1,962,490	
PNJ	63,400	4.11%	4.45%	3,293,060	3,110,000	
REE	40,050	-0.87%	2.69%	663,180	881,640	
SSI	16,700	0.91%	5.03%	12,272,460	9,887,830	
HPG	25,800	0.98%	4.45%	26,923,010	23,151,860	

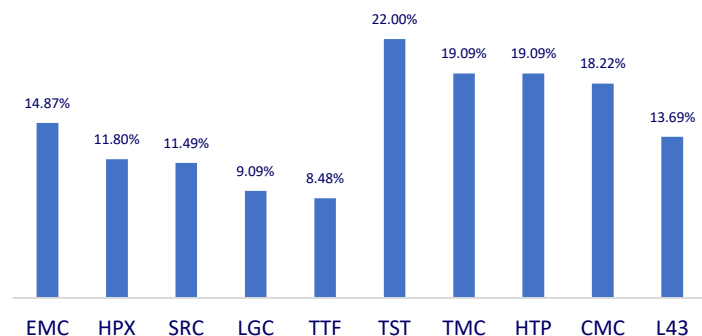
Top CP giao dịch nhiều nhất (khối lượng CP - triệu)



Dòng tiền NĐTNN 10 phiên gần nhất (tỷ đồng)



Top tăng 3 phiên liên tiếp



Top giảm 3 phiên liên tiếp

