

THỊ TRƯỜNG THẾ GIỚI		1D	YTD
DJI	26,925.05	1.60%	-5.65%
S&P500	3,310.24	1.23%	2.46%
NASDAQ	10,957.61	0.42%	22.12%
VIX	37.13	-2.34%	
FTSE 100	5,654.97	1.39%	-25.02%
DAX	11,784.10	1.97%	-11.06%
CAC40	4,691.14	2.11%	-21.53%
Nikkei	23,295.48	1.39%	-1.53%
Shanghai	3,225.12	0.02%	4.58%
Kospi	2,300.16	1.46%	4.66%
Hang Seng	24,460.01	1.46%	-14.03%
STI (Singapore)	2,443.13	0.80%	-24.20%
SET (Thái Lan)	1,202.16	0.60%	-24.76%
Dầu thô (\$/thùng)	36.74	6.09%	-39.52%
Vàng (\$/ounce)	1,893.55	0.79%	24.76%

- Kết thúc phiên 2/11, chứng khoán Mỹ tăng điểm khi thị trường hồi phục sau đà giảm mạnh hồi tuần trước và chuẩn bị cho cuộc bầu cử Tổng thống. Chỉ số trung bình công nghiệp Dow Jones đóng cửa cao hơn 423,45 điểm, tương đương 0,6%, ở mức 26.925,05 điểm. Chỉ số S&P 500 tăng 1,2% vào cuối phiên, lên 3.310,24 điểm. Nasdaq Composite tăng 0,4% và kết thúc phiên với 10.957,61 điểm

KINH TẾ VĨ MÔ		1D (bps)	YTD (bps)
Lãi suất liên NH	0.11%	1	-132
Lãi suất tiết kiệm 12T	5.80%	0	-70
TPCP - 5 năm	1.44%	4	-255
TPCP - 10 năm	2.35%	9	-235
USD/VND	23,268	-0.01%	0.16%
EUR/VND	27,693	-0.04%	4.10%
CNY/VND	3,498	0.00%	3.00%

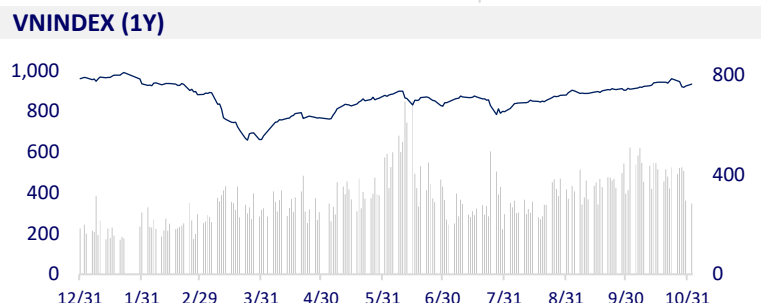
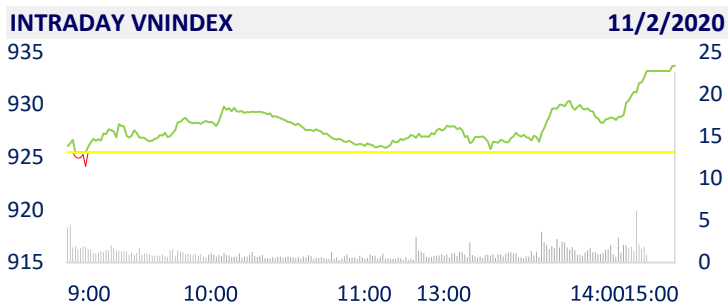
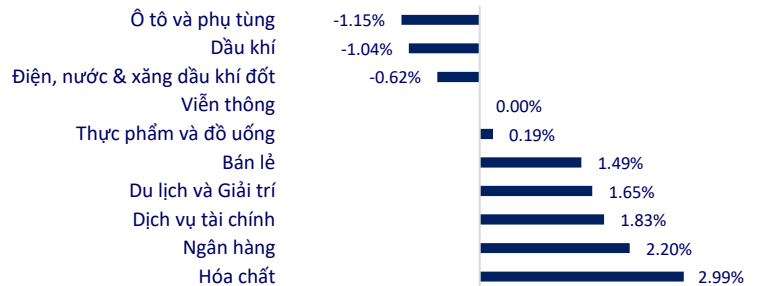
- Cho dù bị kiểm soát chặt chẽ nhưng tín dụng bất động sản vẫn giữ được đà tăng, đặc biệt là dư nợ cho vay phục vụ mục đích tự sử dụng. So với thời điểm cuối 2019, lãi suất cho vay mua nhà cố định năm đầu tiên đã thấp hơn khoảng 1-2 điểm phần trăm và hiện đang rơi về vùng thấp nhất 10 năm.

TTCK VIỆT NAM		1D	YTD
VN-INDEX	933.68	0.89%	-2.84%
VN30	899.27	0.75%	2.30%
HNX	136.87	1.13%	33.52%
UPCOM	63.08	0.37%	11.55%
GT mua ròng NĐTNN (tỷ)	-509.51		
Tổng GTGD (tỷ)	5,984.85	-19.50%	71.00%

- Giao dịch khối ngoại khá tiêu cực khi họ tiếp tục bán ròng trên cả 3 sàn với tổng giá trị hơn 510 tỷ đồng. Lực bán tập trung vào các Bluechips như MSN (-280,3 tỷ đồng), HPG (-73,8 tỷ đồng), VRE (-35 tỷ đồng)...VN-Index đóng cửa tăng 8,21 điểm (0,89%) lên 933,68 điểm; HNX-Index tăng 1,13% lên 136,87 điểm và UPCOM-Index tăng 0,36% lên 63,08 điểm

ETF & PHÁI SINH		1D	YTD
FUESSV50	13,140	1.86%	3.87%
E1VFN30	14,960	0.40%	1.36%
VN30F2106	892.0	0.45%	
VN30F2103	889.4	0.00%	
VN30F2012	903.3	1.32%	
VN30F2011	904.0	0.83%	

THAY ĐỔI GIÁ TẠI CÁC NGÀNH



LỊCH SỰ KIỆN

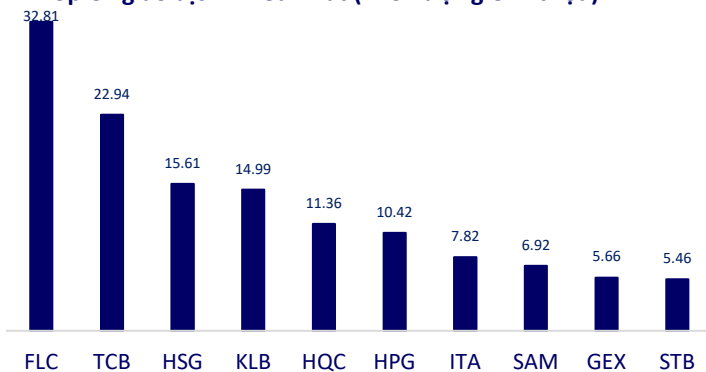
Mã	GDKHQ	Ngày ĐKCC	Ngày thực hiện	Loại	Tỉ lệ	Giá trị
NTP	11/3/2020	11/4/2020	11/27/2020	Tiền mặt		1,500
ISH	11/3/2020	11/4/2020	12/4/2020	Tiền mặt		800
TVH	11/3/2020	11/4/2020	12/4/2020	Tiền mặt		3,082
HU6	11/4/2020	11/5/2020	11/25/2020	Tiền mặt		800
BPC	11/4/2020	11/5/2020	11/25/2020	Tiền mặt		1,000
SRA	11/5/2020	11/6/2020	12/28/2020	Tiền mặt		2,000
CSV	11/6/2020	11/9/2020	11/23/2020	Tiền mặt		1,000

TIN TỨC CHỌN LỌC

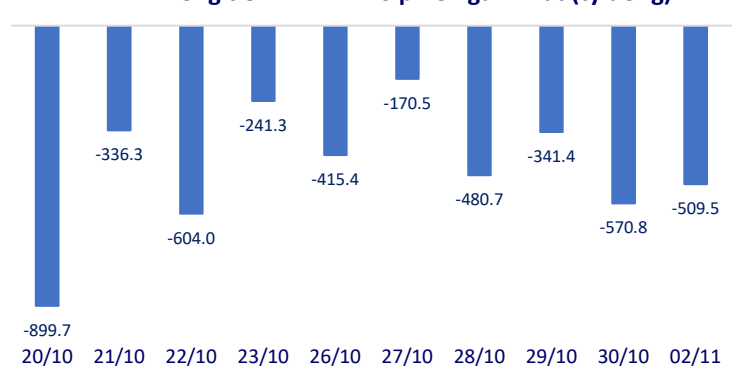
- PMI tháng 10 đạt 51,8 điểm, số lượng việc làm lần đầu tăng trở lại sau Covid-19
- Chỉ số sản xuất toàn ngành công nghiệp tháng 10 ước tính tăng 3,6%
- Doanh nghiệp 'khát' lao động
- Số liệu kinh tế Trung Quốc tích cực, chứng khoán châu Á tăng
- 'Ngày đen tối' ở Mỹ: Phát hiện hơn 100.000 ca COVID-19 mới trong 24 giờ
- Hàng loạt nước châu Âu tái phong tỏa toàn quốc

	Đóng cửa	1D	5D	KL mua	KL bán	Nội dung
VCB	85,800	3.37%	-0.23%	1,107,450	612,220	- BID: BIDV tiếp tục mua lại trước hạn gần 14.000 tỷ đồng trái phiếu. Đây là lượng trái phiếu được ngân hàng phát hành vào các năm 2019, 2018 và 2015
BID	38,900	1.04%	-5.12%	2,213,820	1,637,590	
CTG	30,400	4.83%	-0.33%	14,019,860	8,963,260	
TCB	21,400	0.23%	-8.35%	42,550,090	34,972,340	
VPB	23,800	0.85%	-2.06%	4,425,260	4,310,780	
MBB	18,000	1.12%	-2.17%	6,215,920	8,270,180	
HDB	24,400	0.83%	-2.40%	2,296,370	2,147,690	
EIB	17,200	0.00%	-0.58%	212,350	371,200	
STB	13,450	1.13%	-4.61%	10,475,890	12,611,090	
NVL	62,300	0.48%	0.48%	1,232,850	1,761,910	- NVL: Lãi 9 tháng tăng nhờ doanh thu tài chính, nợ vay xấp xỉ 44,400 tỷ đồng
TCH	18,000	-2.70%	-10.22%	6,150,540	8,565,250	
KDH	24,400	-2.40%	-0.81%	561,120	1,306,860	
ROS	2,250	2.27%	-0.44%	8,990,560	10,501,170	
GAS	69,700	-0.99%	-3.19%	1,499,090	1,750,540	- POW: báo lãi 1.487 tỷ đồng trong 9 tháng đầu năm, có 8.000 tỷ đồng đi gửi ngân hàng
POW	9,500	1.06%	-5.94%	5,064,970	4,690,650	
PLX	48,350	-1.33%	-3.30%	267,430	354,230	
VIC	106,500	0.00%	1.33%	996,570	1,081,090	- VHM: Vinhomes dự kiến bàn giao 11.000 sản phẩm quý IV, cho thuê hơn 370 ha đất khu công nghiệp từ 2021
VHM	75,900	-0.13%	-3.31%	1,945,320	1,972,740	
VRE	25,500	0.79%	-8.11%	5,961,440	5,366,920	
VNM	107,600	-0.37%	-2.62%	1,655,360	2,052,210	- MSN: đóng cửa 276 cửa hàng VinMart+ kém hiệu quả trong quý III. Lũy kế 9 tháng, chuỗi siêu thị mini này đã dừng hoạt động tại 421 địa điểm bán. Ngoài ra, tập đoàn cũng quyết định đóng cửa 12 siêu thị VinMart.
SAB	185,500	0.65%	0.27%	150,360	156,220	
MSN	84,500	0.60%	-3.87%	5,083,860	5,554,140	
SBT	14,700	0.00%	-2.00%	3,306,630	3,234,580	
VJC	104,900	3.66%	0.38%	659,650	630,750	- REE: lãi quý III giảm 14% do hụt thu mảng thủy điện. Theo đó, REE mới thực hiện 65% kế hoạch lợi nhuận sau 9 tháng.
FPT	51,700	0.39%	-2.08%	1,703,580	1,900,050	
MWG	106,400	1.62%	-3.27%	805,290	755,010	
PNJ	71,500	2.88%	3.62%	3,071,070	3,091,970	
REE	41,550	-0.84%	-0.84%	515,860	833,710	
SSI	17,150	0.29%	-2.56%	4,289,300	3,919,310	
HPG	30,600	0.16%	-0.65%	23,819,940	18,338,930	

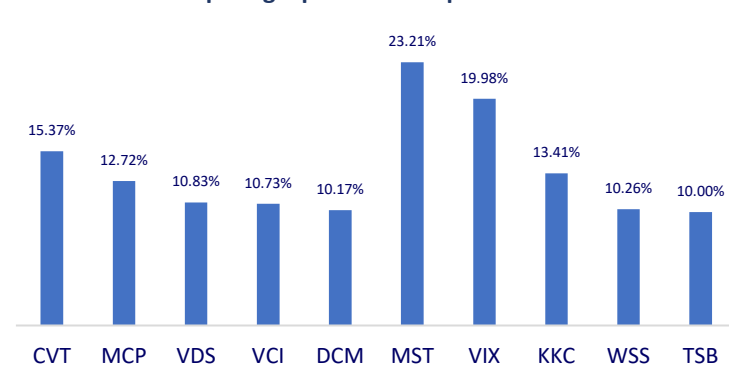
Top CP giao dịch nhiều nhất (khối lượng CP - triệu)



Dòng tiền NĐTNN 10 phiên gần nhất (tỷ đồng)



Top tăng 3 phiên liên tiếp



Top giảm 3 phiên liên tiếp

