

THỊ TRƯỜNG THẾ GIỚI

		1D	YTD
DJI	29,872.47	-0.58%	4.67%
S&P500	3,629.65	-0.16%	12.35%
NASDAQ	12,094.40	0.48%	34.79%
VIX	21.25	-1.80%	
FTSE 100	6,391.09	-0.64%	-15.26%
DAX	13,289.80	-0.02%	0.31%
CAC40	5,571.29	0.23%	-6.81%
Nikkei	26,296.86	0.50%	11.16%
Shanghai	3,362.33	-1.19%	9.03%
Kospi	2,601.54	-0.62%	18.38%
Hang Seng	26,669.75	0.31%	-6.26%
STI (Singapore)	2,869.55	-0.76%	-10.97%
SET (Thái Lan)	1,415.72	1.01%	-11.40%
Dầu thô (\$/thùng)	45.88	2.27%	-24.48%
Vàng (\$/ounce)	1,807.75	0.00%	19.11%

- Kết thúc phiên 25/11, chứng khoán Mỹ diễn biến trái chiều sau khi ghi nhận đà tăng kỷ lục, trong bối cảnh nhà đầu tư đón nhận số liệu thất nghiệp gây thất vọng. Chỉ số trung bình công nghiệp Dow Jones giảm khoảng 173,77 điểm, tương đương 0,6%, xuống 29.872,47 điểm. Chỉ số S&P 500 mất 0,2%, tương đương 5,76 điểm, xuống 3.629,65 điểm, sau khi đạt mức cao nhất mọi thời đại trong phiên trước đó. Nasdaq Composite ghi nhận diễn biến tốt hơn, tăng 0,5%, tương đương 57,62 điểm, lên 12.094,40 điểm.

KINH TẾ VĨ MÔ

		1D (bps)	YTD (bps)
Lãi suất liên NH	0.10%	-1	-133
Lãi suất tiết kiệm 12T	5.80%	0	-70
TPCP - 5 năm	1.38%	0	-261
TPCP - 10 năm	2.26%	-1	-244
USD/VND	23,255	0.02%	0.11%
EUR/VND	28,323	0.22%	6.47%
CNY/VND	3,555	0.20%	4.68%

- Hợp đồng tương lai trái phiếu Chính phủ kỳ hạn 10 năm sẽ giao dịch từ quý I/2021. Ngày 16/11, Ủy ban Chứng khoán Nhà nước (UBCKNN) đã chấp thuận mẫu hợp đồng tương lai (HĐTL) trái phiếu Chính phủ (TPCP) kỳ hạn 10 năm cho thị trường chứng khoán phái sinh.

TTCK VIỆT NAM

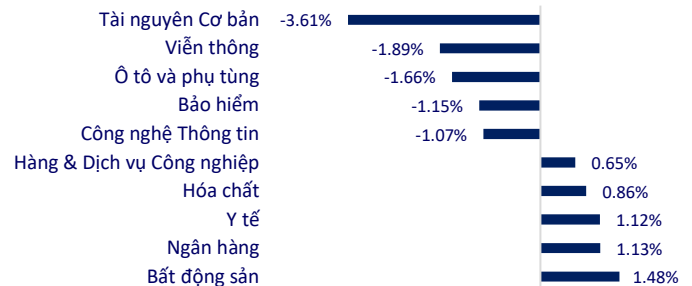
		1D	YTD
VN-INDEX	999.94	0.42%	4.05%
VN30	960.63	0.11%	9.28%
HNX	148.09	0.35%	44.46%
UPCOM	66.6	-0.24%	17.77%
GT mua ròng NĐTNN (tỷ)	-137.91		
Tổng GTGD (tỷ)	12,369.02	-11.87%	253.40%

- VN-Index áp sát mốc 1.000 điểm, khối ngoại quay đầu bán ròng trong phiên 25/11. Khối ngoại sau chuỗi 5 phiên mua ròng liên tiếp đã bán ròng 138 tỷ đồng trong phiên giao dịch hôm nay. Trong đó, lực bán tập trung chủ yếu vào HPG với giá trị 182,3 tỷ đồng.

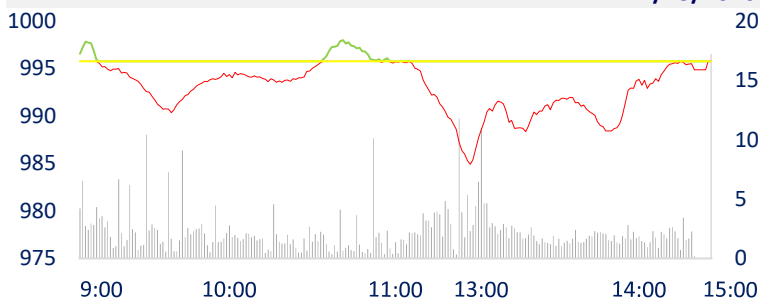
ETF & PHÁI SINH

		1D	YTD
FUESSV50	14,400	11.63%	13.83%
E1VFN30	16,180	8.59%	9.62%
VN30F2106	956.2	0.13%	
VN30F2106	956.2	0.13%	
VN30F2103	957.1	-0.61%	
VN30F2103	957.1	-0.61%	

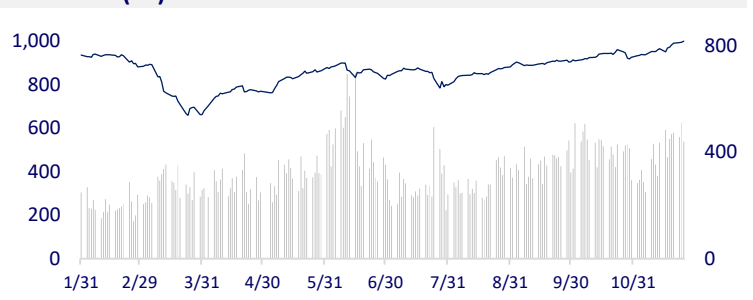
THAY ĐỔI GIÁ TẠI CÁC NGÀNH



INTRADAY VNINDEX



VNINDEX (1Y)



LỊCH SỰ KIỆN

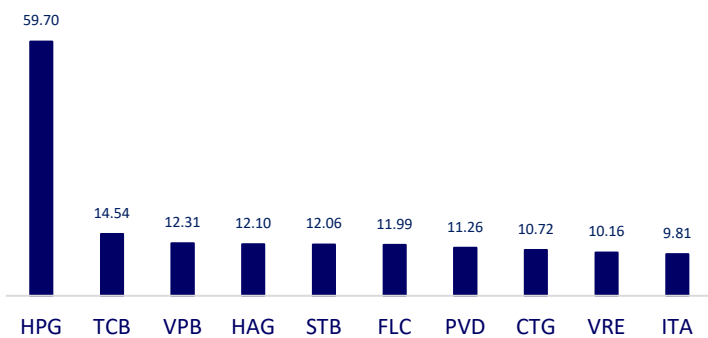
Mã	GDKHQ	Ngày ĐKCC	Ngày thực hiện	Loại	Tỉ lệ	Giá trị
PVT	11/26/2020	11/27/2020	12/23/2020	Tiền mặt		400
C4G	11/26/2020	11/27/2020	12/8/2020	Tiền mặt		400
QLT	11/26/2020	11/27/2020	12/8/2020	Tiền mặt		2,521
SBV	11/27/2020	11/30/2020	12/11/2020	Tiền mặt		1,200
MLS	11/27/2020	11/30/2020	12/25/2020	Tiền mặt		4,300
HAN	11/27/2020	11/30/2020	12/25/2020	Tiền mặt		400
MCT	11/27/2020	11/30/2020	12/15/2020	Tiền mặt		700

TIN TỨC CHỌN LỌC

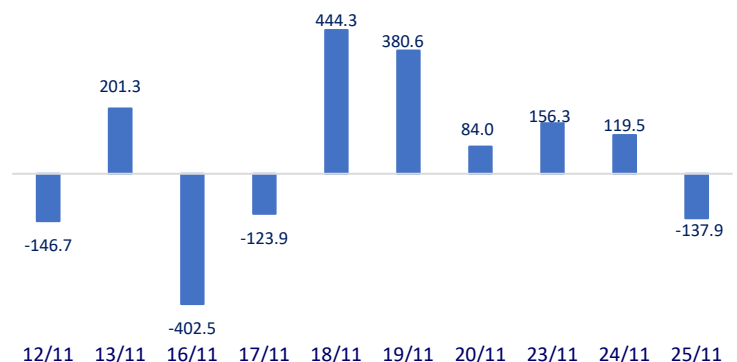
- Xuất khẩu tôm sang EU tăng mạnh nhất kể từ đầu năm
- Foxconn đầu tư 270 triệu USD để mở rộng sản xuất tại Việt Nam
- EU và 10 thành viên khác tạm ngừng đàm phán về tín dụng xuất khẩu
- Ấn Độ lập rào cản ảnh hưởng tới iPhone và Xiaomi đến từ Trung Quốc
- Các hãng hàng không thế giới thất thu 157 tỷ USD trong 2 năm do Covid-19
- Vaccine Covid-19 đầu tiên của Trung Quốc nộp đơn đưa ra thị trường

	Đóng cửa	1D	5D	KL mua	KL bán	Nội dung
VCB	93,500	1.19%	6.74%	1,417,430	1,653,130	- CTG: VietinBank đàm phán lại bancassurance độc quyền với Aviva và một đối tác khác. Ngân hàng đặt mục tiêu thu nhập mảng bảo hiểm tăng 30-50% mỗi năm trong 5 năm tới. Bloomberg từng đưa tin Manulife là ứng cử viên để trở thành đơn vị phân phối bảo hiểm qua VietinBank, thông qua thỏa thuận với hãng bảo hiểm Aviva.
BID	41,300	1.47%	3.12%	4,166,910	5,730,880	
CTG	33,000	0.76%	0.76%	16,550,970	20,019,360	
TCB	23,600	-0.21%	1.07%	22,098,650	32,692,550	
VPB	26,700	4.09%	7.23%	22,079,390	19,575,380	
MBB	19,450	0.52%	-1.02%	18,713,990	15,990,720	
HDB	25,400	-0.59%	-0.97%	7,649,310	8,088,510	
EIB	17,250	0.58%	0.29%	725,660	817,810	
STB	14,350	-1.03%	1.06%	23,492,750	30,736,170	
NVL	61,400	-0.16%	-0.16%	1,831,030	2,447,640	
TCH	20,150	0.25%	6.90%	15,059,040	17,726,490	- Giá xăng, dầu tại thị trường Singapore cao hơn chu kỳ trước 8-13% nên giá xăng dầu bán lẻ trong nước hôm nay có thể tăng 600-1.000 đồng một lít.
KDH	25,950	-0.76%	5.49%	2,887,710	2,966,620	
ROS	2,180	-0.91%	-1.80%	8,824,680	13,369,880	
GAS	82,700	0.24%	3.38%	2,537,960	2,813,560	
POW	9,860	-0.40%	1.34%	7,570,910	12,169,860	
PLX	50,400	0.40%	4.13%	1,032,140	1,415,620	
VIC	105,600	1.54%	0.67%	1,825,970	2,253,940	
VHM	83,500	-0.36%	8.02%	5,336,940	7,426,240	
VRE	28,250	1.07%	2.73%	10,569,210	14,838,240	
VNM	110,500	0.82%	1.01%	3,570,040	4,479,720	
SAB	192,200	1.59%	4.68%	363,050	412,030	- VNM: Từ ngày 26/10 đến 24/11, F&N Dairy Investments Pte. Ltd không mua cổ phiếu nào trong số 17,4 triệu cổ phiếu đăng ký do điều kiện thị trường không phù hợp.
MSN	82,300	0.37%	-0.72%	1,231,110	1,424,380	
SBT	18,400	-0.27%	13.58%	9,243,580	6,116,160	
VJC	119,000	0.85%	4.85%	804,580	978,520	
FPT	55,200	-0.72%	2.22%	2,574,940	4,262,890	
MWG	112,000	0.00%	1.27%	1,292,650	1,796,650	
PNJ	76,200	0.40%	3.67%	1,655,150	2,330,350	
REE	45,900	-0.22%	4.56%	624,840	843,160	
SSI	19,200	1.32%	4.35%	15,347,840	16,106,100	
HPG	35,600	-5.07%	2.89%	92,239,570	87,005,470	

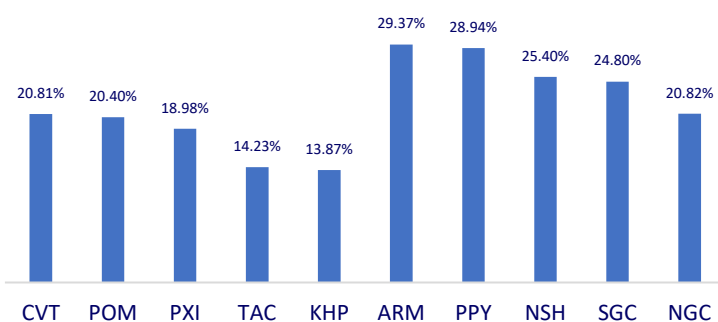
Top CP giao dịch nhiều nhất (khối lượng CP - triệu)



Dòng tiền NĐTNN 10 phiên gần nhất (tỷ đồng)



Top tăng 3 phiên liên tiếp



Top giảm 3 phiên liên tiếp

