

THỊ TRƯỜNG THẾ GIỚI

		1D	YTD
DJI	29,872.47	0.00%	4.67%
S&P500	3,629.65	0.00%	12.35%
NASDAQ	12,094.40	0.00%	34.79%
VIX	21.25	0.00%	
FTSE 100	6,362.93	-0.44%	-15.64%
DAX	13,286.57	-0.02%	0.28%
CAC40	5,566.79	-0.08%	-6.88%
Nikkei	26,537.31	0.91%	12.18%
Shanghai	3,369.73	0.22%	9.27%
Kospi	2,625.91	0.94%	19.49%
Hang Seng	26,819.45	0.56%	-5.74%
STI (Singapore)	2,857.48	-0.42%	-11.34%
SET (Thái Lan)	1,433.56	1.26%	-10.28%
Dầu thô (\$/thùng)	45.05	-1.81%	-25.84%
Vàng (\$/ounce)	1,809.60	0.10%	19.23%

- Thị trường chứng khoán châu Âu đi xuống trong phiên ngày 26/11 trong bối cảnh các nhà giao dịch quan ngại về các biện pháp hạn chế để ngăn chặn dịch viêm đường hô hấp cấp COVID-19 lây lan. Trong khi đó, thị trường chứng khoán Phố Wall (Mỹ) đóng cửa nghỉ lễ Tạ ơn. Chứng khoán London đã giảm 0,4% xuống 6.362,93 điểm khi các nhà đầu tư đón nhận thông tin về các biện pháp hạn chế dịch COVID-19 sẽ được áp đặt sau khi lệnh phong tỏa một phần kéo dài bốn tuần hiện nay của Anh sẽ kết thúc vào tuần tới. Trong khi đó, chỉ số DAX 30 trên sàn Frankfurt hạ chưa đến 0,1% xuống 13.286,57 điểm, còn chỉ số CAC 40 của thị trường Paris giảm 0,1% xuống 5.566,79 điểm. Chỉ số tổng hợp EURO STOXX 50 nhích 0,1% lên 3.516,70 điểm.

KINH TẾ VĨ MÔ

		1D (bps)	YTD (bps)
Lãi suất liên NH	0.10%	0	-133
Lãi suất tiết kiệm 12T	5.80%	0	-70
TPCP - 5 năm	1.35%	-3	-264
TPCP - 10 năm	2.21%	-5	-249
USD/VND	23,256	0.00%	0.11%
EUR/VND	28,298	-0.09%	6.38%
CNY/VND	3,557	0.06%	4.74%

- Quy định mới về thuế không thúc đẩy tăng trưởng. 6T2020 tăng trưởng GDP của Việt Nam chỉ 1,82%, Q.3 nền kinh tế Việt Nam dần phục hồi và đạt 2,62%. Theo dự báo, tăng trưởng GDP Q.4 từ 3,3-3,5% và cả năm đạt 2,8-3%. Điều này cũng đồng nghĩa với thu nhập của doanh nghiệp trong Q.4 sẽ tăng mạnh và theo Nghị định 126/2020 thì doanh nghiệp có thể bị phạt vì việc này

TTCK VIỆT NAM

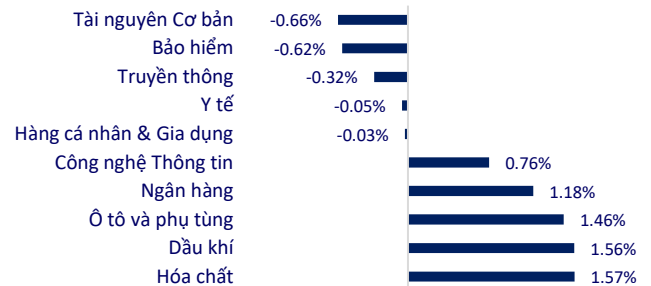
		1D	YTD
VN-INDEX	1,005.97	0.60%	4.68%
VN30	964.16	0.37%	9.68%
HNX	148.40	0.21%	44.77%
UPCOM	66.5	-0.15%	17.60%
GT mua ròng NĐTNN (tỷ)	-462.70		
Tổng GTGD (tỷ)	11,978.21	-3.16%	242.23%

- Giao dịch khối ngoại diễn ra không mấy tích cực khi họ có phiên bán ròng thứ 2 liên tiếp với giá trị 463 tỷ đồng. Lực bán tập trung vào các Bluechips như HDB (-299 tỷ đồng), HPG (-157,3 tỷ đồng)...

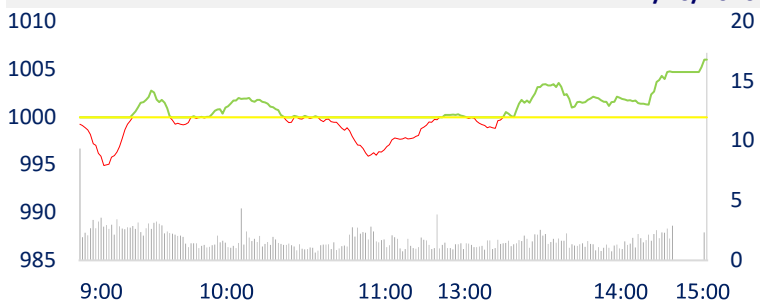
ETF & PHÁI SINH

		1D	YTD
FUESSV50	14,200	10.08%	12.25%
E1VFN30	16,200	8.72%	9.76%
VN30F2106	967.9	1.22%	
VN30F2103	889.4	0.00%	
VN30F2101	969.0	1.24%	
VN30F2012	970.2	1.37%	

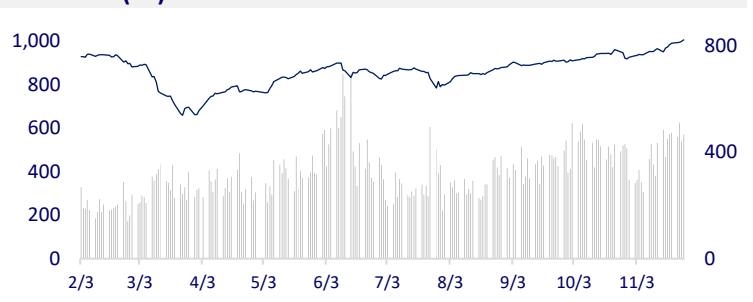
THAY ĐỔI GIÁ TẠI CÁC NGÀNH



INTRADAY VNINDEX



VNINDEX (1Y)



LỊCH SỰ KIỆN

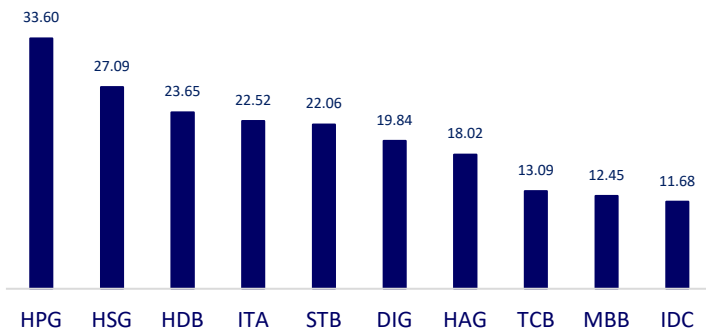
Mã	GDKHQ	Ngày ĐKCC	Ngày thực hiện	Loại	Tỉ lệ	Giá trị
SBV	11/27/2020	11/30/2020	12/11/2020	Tiền mặt		1,200
MLS	11/27/2020	11/30/2020	12/25/2020	Tiền mặt		4,300
HAN	11/27/2020	11/30/2020	12/25/2020	Tiền mặt		400
MCT	11/27/2020	11/30/2020	12/15/2020	Tiền mặt		700
HT1	11/27/2020	11/30/2020	12/11/2020	Tiền mặt		1,200
NNC	11/27/2020	11/30/2020	12/15/2020	Tiền mặt		5,000
NAS	11/27/2020	11/30/2020	12/24/2020	Tiền mặt		2,200

TIN TỨC CHỌN LỌC

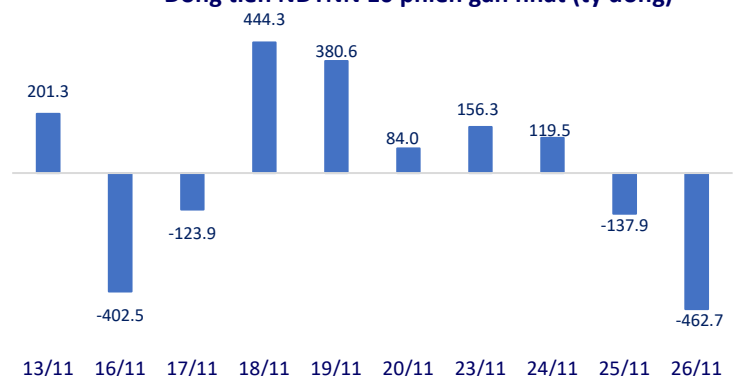
- Thủ tướng quyết định cấp 670 tỷ đồng cho địa phương khắc phục hậu quả bão, lũ
- Doanh nghiệp châu Âu tại Việt Nam lạc quan nhất từ khi có dịch
- VASEP: Xuất khẩu cá tra đang trên đà tăng trở lại
- Pháp sắp thu thuế dịch vụ số các đại gia công nghệ
- Trung Quốc đưa ra quy định gắt gao, tham vọng của hàng loạt 'ông lớn' fintech bị chặn đứng
- Khủng hoảng nợ xấu ở Ấn Độ tạo cơ hội cho ngân hàng nước ngoài

	Đóng cửa	1D	5D	KL mua	KL bán	Nội dung
VCB	94,000	0.53%	4.21%	954,740	1,101,140	- CTG: VietinBank đặt mục tiêu lợi nhuận tăng 10-12% mỗi năm.
BID	42,600	3.15%	5.45%	6,602,180	7,069,630	Ngân hàng dự kiến CASA sẽ tăng 30% mỗi năm trong 3 năm tới, nâng tỷ lệ CASA từ 17-18% lên 20%.
CTG	34,050	3.18%	2.25%	21,250,290	21,493,810	- HDB: Sáng 26/11, khối ngoại bán thỏa thuận hơn 17 triệu cổ phiếu HDB của HDBank (HoSE:HDB) với giá 25.000 đồng/cp. Giá trị giao dịch tương đương gần 426 tỷ đồng. Ngoài ra, nhà đầu tư nước ngoài cũng mua vào gần 7 triệu cổ phiếu HDB. Kết phiên sáng, khối ngoại bán ròng hơn 10 triệu cổ phiếu HDB
TCB	23,600	0.00%	0.85%	27,680,850	27,318,790	
VPB	27,200	1.87%	6.67%	12,820,620	13,322,280	
MBB	19,500	0.26%	0.00%	31,355,830	20,690,490	
HDB	25,500	0.39%	0.20%	7,521,740	8,596,250	
EIB	17,250	0.00%	0.58%	1,933,850	1,375,350	
STB	14,500	1.05%	2.11%	41,474,610	46,254,150	
NVL	61,000	-0.65%	-0.81%	1,718,390	2,193,740	- TCH: ShinhanBank và ValueSystem đã đề nghị chuyển đổi 350.302 trong số 598.808 trái phiếu thành hơn 21 triệu cổ phiếu
TCH	20,650	2.48%	8.68%	31,623,150	25,958,910	TCH. Lô trái phiếu này được TCH phát hành vào tháng 3/2019 với giá trị 598,8 tỷ đồng.
KDH	26,250	1.16%	6.06%	3,112,060	3,531,730	
ROS	2,180	0.00%	-0.91%	9,114,810	10,730,960	
GAS	83,300	0.73%	1.46%	2,295,450	2,050,680	- Xăng, dầu tăng giá từ 15h ngày hôm qua, theo đó Xăng E5 RON92, RON95 lần lượt tăng 609 và 650 đồng/lít sau 2 kỳ giảm liên tiếp.
POW	9,880	0.20%	0.30%	8,358,870	8,880,460	
PLX	51,400	1.98%	1.38%	2,863,100	2,776,020	
VIC	106,100	0.47%	2.02%	1,058,380	1,045,870	
VHM	82,700	-0.96%	6.71%	4,071,450	4,465,840	
VRE	27,900	-1.24%	0.00%	6,186,470	8,100,740	
VNM	109,900	-0.54%	0.18%	2,382,060	3,683,920	- SBT: Ngày 24/11/2020, SBT thông báo về việc ký kết hợp tác (Techcombank) để phát hành trái phiếu với giá trị 700 tỷ đồng ra công chúng.
SAB	195,000	1.46%	0.67%	306,860	505,260	
MSN	83,700	1.70%	2.07%	1,144,030	1,028,520	
SBT	17,850	-2.99%	3.48%	4,725,240	5,767,940	
VJC	120,100	0.92%	5.63%	762,280	776,870	- MWG: PYN Elite Fund vừa thực hiện chuyển quyền sở hữu hơn 6,45 triệu cổ phiếu Đầu tư Thế Giới Di Động (HoSE: MWG), bên mua cổ phần là J.P Morgan Securities PLC. Giao dịch được thực hiện thông qua Trung tâm Lưu ký Chứng khoán Việt Nam (VSD) vào ngày 25/11.
FPT	55,700	0.91%	1.09%	2,912,980	3,668,640	
MWG	112,800	0.71%	0.71%	1,236,240	1,670,940	
PNJ	76,200	0.00%	2.97%	1,396,620	1,540,480	
REE	46,400	1.09%	5.69%	521,830	765,160	
SSI	19,150	-0.26%	3.79%	11,314,440	12,923,930	
HPG	35,100	-1.40%	-0.28%	73,907,340	56,148,230	

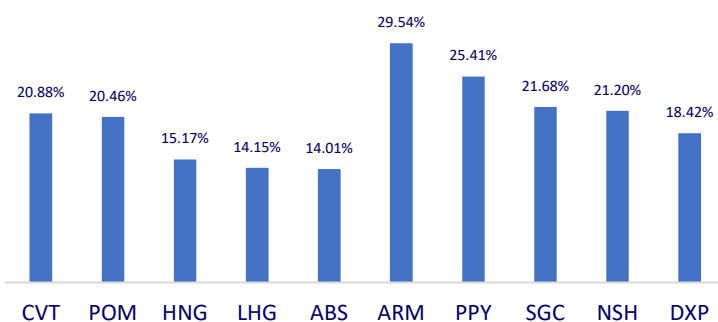
Top CP giao dịch nhiều nhất (khối lượng CP - triệu)



Dòng tiền NĐTNN 10 phiên gần nhất (tỷ đồng)



Top tăng 3 phiên liên tiếp



Top giảm 3 phiên liên tiếp

