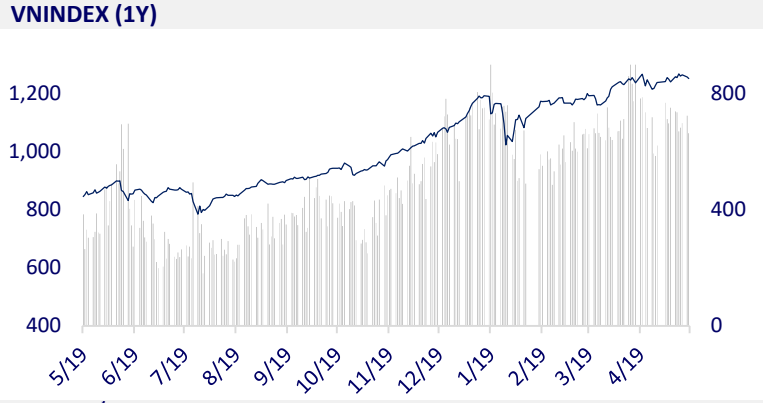
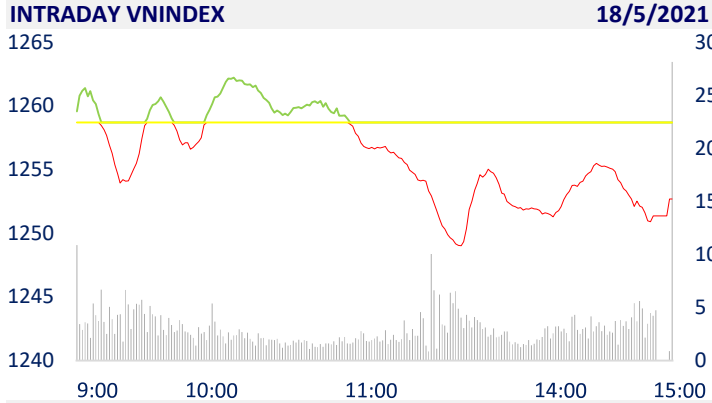
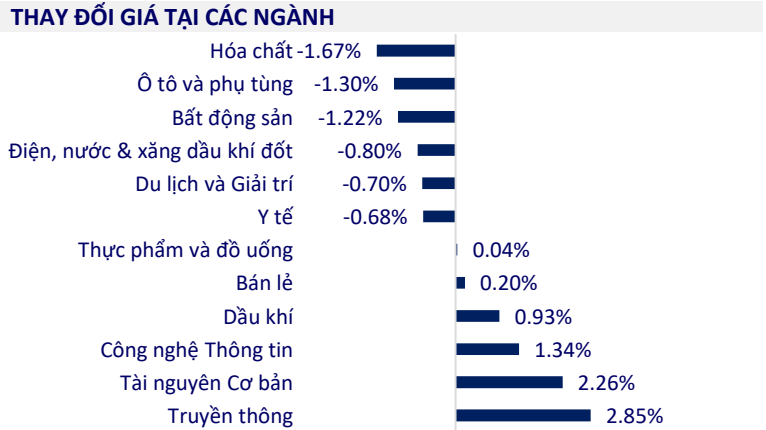


TTCK VIỆT NAM		1D	YTD
VN-INDEX	1,252.68	-0.48%	13.93%
VN30	1,378.59	0.53%	30.25%
HNX	294.64	-0.72%	49.49%
UPCOM	80.06	-0.45%	8.44%
GT mua ròng NĐTNN (tỷ)	-732.72		
Tổng GTGD (tỷ)	24,011.91	-13.62%	39.99%

- Áp lực bán của khối ngoại đã giảm đôi chút so với những phiên gần đây nhưng lượng bán ròng vẫn còn rất lớn, lên tới gần 733 tỷ đồng. Lực bán tập trung vào các cổ phiếu như VIC, VPB, VND, VNM...



ETF & PHÁI SINH		1D	YTD
E1VFN30	23,100	0.43%	22.87%
FUEMAV30	15,940	-2.27%	27.21%
FUESSV30	17,200	-0.12%	29.03%
FUESSV50	19,850	-0.25%	25.63%
FUESSVFL	19,490	-0.56%	42.78%
FUEVFN30	22,710	-0.18%	32.03%
FUEVN100	17,300	-0.17%	24.01%
VN30F2112	1,359.90	0.29%	
VN30F2109	1,363.00	0.52%	
VN30F2106	1,368.00	0.56%	
VN30F2105	1,375.00	0.59%	



THỊ TRƯỜNG THẾ GIỚI		1D	YTD
Nikkei	28,406.84	-0.13%	3.51%
Shanghai	3,529.01	0.32%	3.36%
Kospi	3,173.05	1.23%	10.43%
Hang Seng	28,589.00	0.04%	5.31%
STI (Singapore)	3,142.63	2.04%	9.53%
SET (Thái Lan)	1,566.80	1.14%	8.10%
Dầu thô (\$/thùng)	66.58	0.20%	37.85%
Vàng (\$/ounce)	1,869.35	-0.19%	-1.80%

- Nhật Bản công bố GDP quý I, chứng khoán châu Á trái chiều. Tại Nhật Bản, Nikkei 225 giảm 0,13%. Thị trường Trung Quốc đều tăng với Shanghai Composite tăng 0,32% còn Shenzhen Component giảm 0,04%. Hang Seng của Hong Kong tăng 0,04%. Chỉ số Kospi của Hàn Quốc tăng 1,23%.

KINH TẾ VĨ MÔ		1D (bps)	YTD (bps)
Lãi suất liên NH	1.20%	-2	107
Lãi suất tiết kiệm 12T	5.60%	0	-20
TPCP - 5 năm	1.35%	3	13
TPCP - 10 năm	2.18%	6	15
USD/VND	23,145	0.03%	-0.14%
EUR/VND	28,948	0.43%	-0.53%
CNY/VND	3,656	0.22%	2.32%

- Số liệu Tổng cục Hải quan công bố cho thấy, trong 4 tháng đầu năm 2021, tổng trị giá xuất nhập khẩu hàng hóa của cả nước đạt 208,25 tỷ USD, tăng 30,7% với cùng kỳ năm trước. Trong đó trị giá hàng xuất khẩu đạt 104,94 tỷ USD, tăng 29,6%, tương ứng tăng 23,94 tỷ USD và nhập khẩu đạt 103,31 tỷ USD, tăng 31,8%, tương ứng tăng 24,92 tỷ USD. Với kết quả này, trong 4 tháng đầu năm 2021, cả nước tiếp tục xuất siêu 1,63 tỷ USD

**LỊCH SỰ KIỆN**

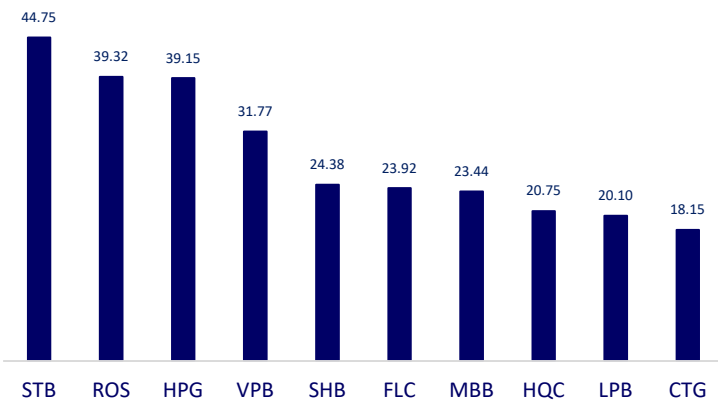
Mã	Ngày GDKHQ	Ngày ĐKCC	Ngày thực hiện	Loại	Tỉ lệ	Giá trị
CLH	5/19/2021	5/20/2021	5/28/2021	Tiền mặt		1,500
TIX	5/19/2021	5/20/2021	6/25/2021	Tiền mặt		1,250
GTA	5/20/2021	5/21/2021	6/10/2021	Tiền mặt		1,200
HUG	5/21/2021	5/24/2021	6/2/2021	Tiền mặt		2,000
TDN	5/24/2021	5/25/2021	6/10/2021	Tiền mặt		800
CMK	5/25/2021	5/26/2021	6/14/2021	Tiền mặt		800
PHN	5/26/2021	5/27/2021	6/10/2021	Tiền mặt		700
APF	5/27/2021	5/28/2021	6/11/2021	Tiền mặt		3,500

## TIN TỨC CHỌN LỌC

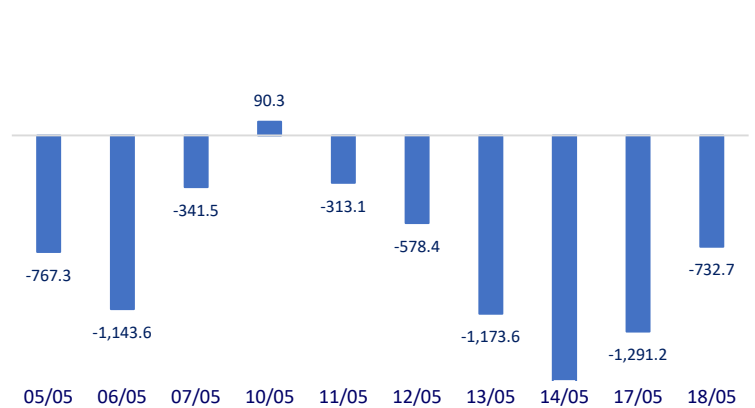
- Doanh nghiệp FDI tiếp tục dẫn dắt tăng trưởng xuất khẩu
- Doanh nghiệp dệt may lo nộp thuế theo nghị định mới
- Nhập khẩu sắt thép từ Trung Quốc tăng tới 70%, trong khi từ các thị trường khác đều giảm mạnh
- Mỹ và EU nhất trí ngừng gia tăng căng thẳng về thuế nhôm, thép
- Trung Quốc gia hạn miễn thuế với hàng loạt hàng hóa Mỹ
- Mỹ chia sẻ 80 triệu liều vắc xin COVID-19 cho thế giới, gấp 5 lần bất kỳ quốc gia nào

	Đóng cửa	1D	5D	KL mua	KL bán	Nội dung
VCB	94,600	-1.46%	-3.37%	4,050,700	3,300,300	- VPB: VPBank chốt tỷ lệ sở hữu nước ngoài tối đa ở mức 15%, mà theo quy định, tổng mức sở hữu của các nhà đầu tư nước ngoài tại ngân hàng thương mại Việt Nam không được quá 30%.
BID	40,900	-2.15%	-2.85%	6,551,200	6,932,700	
CTG	46,550	-0.43%	5.32%	36,866,700	29,925,000	
TCB	48,350	1.04%	2.87%	31,825,000	25,824,700	
VPB	67,200	2.13%	6.67%	50,252,900	40,412,900	
MBB	33,300	1.22%	1.83%	44,115,700	40,545,400	
HDB	30,600	-1.77%	2.00%	11,070,400	15,003,100	
TPB	32,100	-1.53%	3.55%	11,440,200	13,246,300	
STB	27,300	5.20%	10.75%	100,255,600	78,619,500	
NVL	141,700	2.98%	10.27%	2,064,900	1,887,100	
TCH	22,200	-3.06%	0.45%	5,933,900	10,278,600	
KDH	36,000	-1.37%	-2.17%	6,297,100	5,968,600	
PDR	70,100	-0.14%	0.86%	3,504,100	3,518,100	- Giá dầu thô ngọt nhẹ WTI của Mỹ tăng 1,58% lên 66,39 USD/thùng vào lúc 5h15 (giờ Việt Nam) ngày 18/5. Trong khi giá dầu thô Brent giao tháng 7 không đổi ở 69,58 USD/thùng.
GAS	82,000	-0.61%	-3.87%	2,215,300	1,800,600	
POW	12,000	-1.23%	-2.44%	18,292,200	24,653,300	
PLX	54,000	0.00%	1.89%	4,705,900	3,873,700	- VRE: Năm 2021, VRE dự kiến sẽ tiếp tục cung cấp ra thị trường gần 100,000 m2 diện tích sàn bán lẻ, nâng tổng diện tích mặt sàn bán lẻ trên toàn hệ thống lên 1.8 triệu m2.
VIC	121,000	-2.42%	-7.63%	3,490,500	3,852,200	
VHM	98,900	-1.88%	0.92%	5,866,500	7,936,100	
VRE	30,000	-2.28%	-3.23%	8,700,800	12,437,100	- MSN: Alibaba và Baring đầu tư 400 triệu USD vào The CrownX của Masan, được định giá 7,3 tỷ USD
VNM	87,000	-0.23%	-4.61%	7,959,400	5,220,000	
MSN	105,100	0.86%	3.55%	5,029,600	5,676,400	
SBT	19,900	1.53%	-1.24%	4,307,100	3,753,700	- HPG: Ông Trần Vũ Minh, Con trai chủ tịch HĐQT HPG đăng ký mua vào 5 triệu cp HPG. Thời gian thực hiện giao dịch từ 21/05/2021- 18/06/2021. Nếu giao dịch thành công, ông Minh sẽ sở hữu 53 triệu cp HPG, tương ứng 1,6%.
BVH	113,000	-0.88%	-5.04%	732,600	541,100	
VJC	113,000	-0.88%	-5.04%	732,600	541,100	
FPT	87,000	1.52%	2.11%	4,155,500	3,742,100	
MWG	141,700	0.14%	3.05%	1,079,900	976,300	
PNJ	93,500	-0.53%	-0.53%	417,500	665,700	
REE	55,500	0.54%	1.09%	983,700	1,160,300	
SSI	35,250	-0.56%	3.07%	20,026,600	26,701,100	
HPG	63,400	2.42%	2.26%	72,321,200	54,022,400	

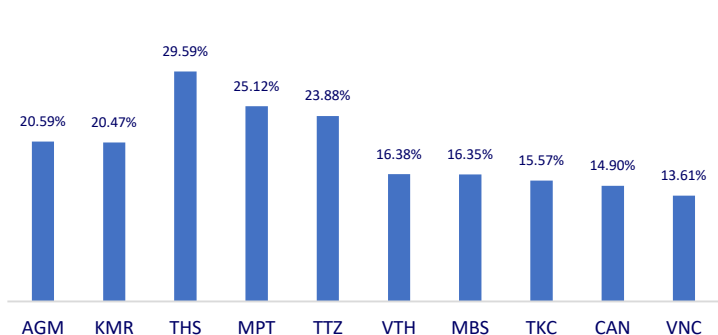
Top CP giao dịch nhiều nhất (khối lượng CP - triệu)



Dòng tiền NĐTNN 10 phiên gần nhất (tỷ đồng)



Top tăng 3 phiên liên tiếp



Top giảm 3 phiên liên tiếp

