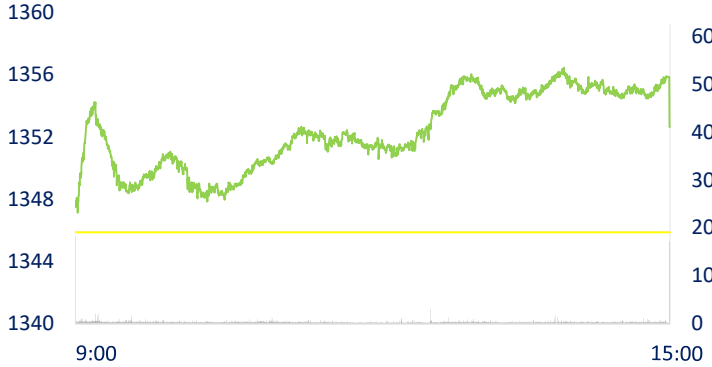
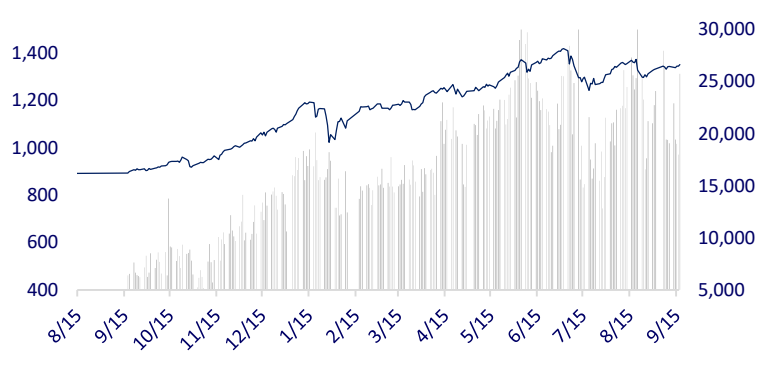
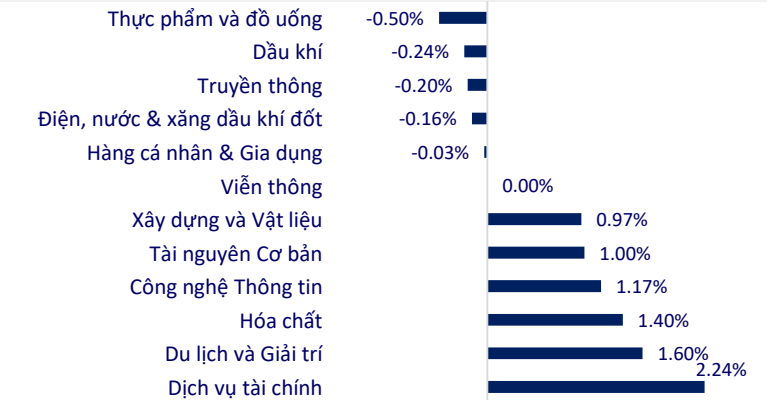


TTCK VIỆT NAM		1D	YTD
VN-INDEX	1,352.64	0.50%	23.02%
VN30	1,455.59	0.46%	37.53%
HNX	357.97	1.34%	81.62%
UPCOM	97.40	1.19%	31.92%
GT mua ròng NĐTNN (tỷ)	-1,269.25		
Tổng GTGD (tỷ)	32,437.57	37.86%	89.11%

- Khối ngoại bán ròng trên HoSE, mua ròng kỷ lục ở HNX trong phiên 17/9. Tại sàn HoSE, khối ngoại bán ròng đột biến 1.703 tỷ đồng, tăng 29% so với phiên trước, tương ứng khối lượng 52 triệu cổ phiếu. Như vậy, khối ngoại sàn HoSE đã bán ròng 16 phiên liên tiếp với tổng giá trị 9.076 tỷ đồng.

INTRADAY VNINDEX 17/9/2021

VNINDEX (1Y)


ETF & PHÁI SINH		1D	YTD
E1VFN30	24,560	0.66%	30.64%
FUEMAV30	17,200	0.58%	37.27%
FUESSV30	18,150	1.91%	36.47%
FUESSV50	21,400	0.47%	35.44%
FUESSVFL	20,390	0.94%	49.38%
FUEVFN30	26,100	3.98%	51.74%
FUEVN100	18,350	0.49%	31.54%
VN30F2203	1,453.00	1.23%	
VN30F2112	1,453.00	0.72%	
VN30F2110	1,456.80	1.12%	
VN30F2109	1,449.80	0.00%	

THAY ĐỔI GIÁ TẠI CÁC NGÀNH


THỊ TRƯỜNG THẾ GIỚI		1D	YTD
Nikkei	30,500.05	0.10%	11.13%
Shanghai	3,613.97	0.19%	5.84%
Kospi	3,140.51	0.33%	9.29%
Hang Seng	24,920.76	1.03%	-8.20%
STI (Singapore)	3,071.23	0.22%	7.04%
SET (Thái Lan)	1,625.65	-0.37%	12.16%
Dầu thô (\$/thùng)	72.16	-0.43%	49.40%
Vàng (\$/ounce)	1,763.45	0.39%	-7.36%

- Chứng khoán châu Á trái chiều theo Phố Wall. Tại Nhật Bản, Nikkei 225 tăng 0,1%. Thị trường Trung Quốc đi lên với Shanghai Composite tăng 0,19%, Shenzhen Component tăng 0,71%. Hang Seng của Hong Kong tăng 1,03%, sau khi giảm gần 6% kể từ đầu tuần tính đến đóng cửa phiên 16/9 do các lo ngại liên quan nhà chức trách siết quản lý với lĩnh vực công nghệ, sòng bạc. Chỉ số Kospi của Hàn Quốc tăng 0,33%.

KINH TẾ VĨ MÔ		1D (bps)	YTD (bps)
Lãi suất liên NH	0.64%	-2	51
Lãi suất tiết kiệm 12T	5.60%	0	-20
TPCP - 5 năm	1.08%	6	-14
TPCP - 10 năm	1.86%	13	-17
USD/VND	22,870	0.07%	-1.33%
EUR/VND	27,458	0.25%	-5.65%
CNY/VND	3,597	0.08%	0.67%

- Báo cáo về tình hình sản xuất công nghiệp và hoạt động thương mại của Bộ Công Thương vừa được công bố cho thấy, sản xuất công nghiệp trong tháng 8 chịu ảnh hưởng nặng nề khi dịch COVID-19 tiếp tục diễn biến phức tạp, nhiều địa phương phải thực hiện giãn cách xã hội. Các số liệu cho thấy, chỉ số sản xuất toàn ngành công nghiệp (IIP) đã giảm 4,2% so với tháng trước và giảm 7,4% so với cùng kỳ năm trước.

LỊCH SỰ KIỆN

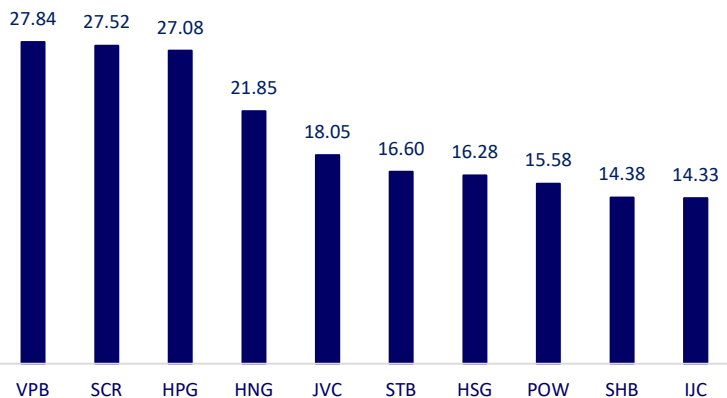
Mã	Ngày GDKHQ	Ngày ĐKCC	Ngày thực hiện	Loại	Tỉ lệ	Giá trị
SZC	9/17/2021	9/20/2021	10/11/2021	Tiền mặt		1,000
BTP	9/17/2021	9/20/2021	10/29/2021	Tiền mặt		1,100
VPG	9/20/2021	9/21/2021	9/28/2021	Tiền mặt		500
STP	9/21/2021	9/22/2021	10/11/2021	Tiền mặt		800
ALT	9/21/2021	9/22/2021	10/12/2021	Tiền mặt		700
LBM	9/21/2021	9/22/2021	10/8/2021	Tiền mặt		1,500
TMP	9/23/2021	9/24/2021	10/5/2021	Tiền mặt		1,230
DQC	9/24/2021	9/27/2021	3/31/2021	Tiền mặt		600

TIN TỨC CHỌN LỌC

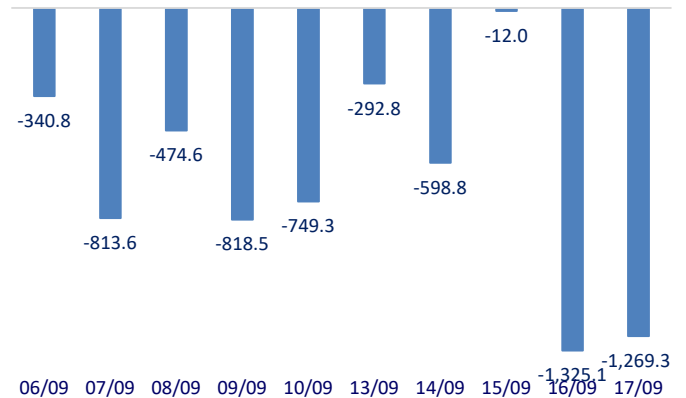
- Quốc hội thông qua gói miễn, giảm hàng loạt loại thuế cho doanh nghiệp và hộ kinh doanh cá thể trị giá 21.000 tỷ đồng
- Bộ Tài chính lên tiếng về thông tin "ngân sách Nhà nước gần như không còn"
- Xuất khẩu chao đảo vì đứt chuỗi cung ứng
- Trung Quốc đối diện với mùa đông thiếu điện
- Giá đồng giảm khi Trung Quốc tuyên bố 'xả' tiếp kho dự trữ quốc gia
- Singapore lập quỹ hơn 1 tỷ USD để thúc đẩy thị trường chứng khoán

	Đóng cửa	1D	5D	KL mua	KL bán	Nội dung
VCB	97,200	-0.92%	-2.02%	2,178,100	1,875,200	- TPB: Ngân hàng TMCP Tiên Phong (TPBank) đã triển khai thành công tính năng thu phí hạ tầng cảng biển 24/7 và trở thành một trong những ngân hàng đầu tiên tại Việt Nam cung cấp dịch vụ này
BID	40,000	1.52%	0.88%	3,086,000	3,963,400	
CTG	31,800	0.47%	-1.55%	10,697,100	14,428,500	
TCB	49,750	1.32%	0.91%	13,290,700	15,335,700	
VPB	67,000	3.08%	3.72%	21,282,700	22,741,100	
MBB	27,850	0.18%	-1.24%	16,366,200	19,532,400	
HDB	25,450	1.39%	-1.74%	3,914,600	3,732,600	
TPB	40,800	5.56%	9.09%	19,362,600	17,970,900	
STB	26,800	0.19%	-1.47%	31,886,600	25,530,500	
ACB	31,600	0.96%	-2.17%	8,690,700	8,268,300	
NVL	103,200	0.10%	-0.10%	4,564,700	4,041,000	- NVL: Công ty TNHH Bất động sản Gia Phú, công ty con của Novaland vừa phát hành 200 tỷ đồng trái phiếu.
KDH	42,000	-1.64%	3.58%	11,552,200	13,484,800	
PDR	80,000	-2.20%	-2.79%	7,707,500	5,676,200	- GAS: LNST 8 tháng đạt 5.700 tỷ đồng, dự báo tiếp tục khó khăn đến quý 4/2021 trước áp lực Covid-19
GAS	91,900	-0.76%	3.72%	1,250,600	1,655,800	
POW	11,750	-0.42%	-2.89%	35,328,400	31,727,300	
PLX	50,700	-0.59%	0.40%	2,024,500	2,075,100	- VIC: Ngày 15/9, Vinpearl đã chào bán thành công 425 triệu USD trái phiếu quốc tế có quyền chọn nhận cổ phiếu VIC. Trái phiếu đáo hạn vào năm 2026, lãi suất 3,25%/năm.
VIC	86,800	-1.14%	-4.93%	8,947,000	8,341,400	
VHM	81,200	1.37%	-0.40%	11,945,300	12,352,700	
VRE	29,200	-2.67%	4.29%	20,761,800	20,611,100	- VNM: Thành viên SCIC sẽ không thoái vốn, Platinum Victory Pte. Ltd tiếp tục đăng ký mua thêm cổ phiếu
VNM	86,500	0.12%	0.00%	10,593,300	9,533,700	
MSN	146,000	-2.54%	12.31%	4,376,000	3,844,400	- FPT: công bố kết quả kinh doanh 8 tháng đầu năm với doanh thu và lợi nhuận trước thuế đạt 21.842 tỷ đồng và 4.005 tỷ đồng, tăng 19,2% và 19,8% so với cùng kỳ. Biên lợi nhuận trước thuế tăng từ 18,2% lên 18,3%. Lợi nhuận sau thuế cho cổ đông công ty mẹ và EPS lần lượt đạt 2.629 tỷ đồng và 2.904 đồng, tăng 17,0% và 16,4%.
SAB	161,000	0.00%	6.34%	1,529,400	1,032,300	
BVH	124,900	-0.87%	-3.78%	1,456,200	1,586,200	
VJC	124,900	-0.87%	-3.78%	1,456,200	1,586,200	
FPT	95,700	1.06%	2.35%	5,457,800	7,528,700	
MWG	123,000	-0.49%	3.45%	1,469,800	1,531,600	
PNJ	92,500	-0.54%	-1.60%	664,900	919,800	
GVR	38,550	0.39%	-1.91%	6,590,500	7,226,800	
SSI	43,000	1.18%	-1.83%	28,570,700	21,866,600	
HPG	51,800	0.97%	0.58%	36,138,900	52,337,100	

Top CP giao dịch nhiều nhất (khối lượng CP - triệu)



Dòng tiền NĐTNN 10 phiên gần nhất (tỷ đồng)



Top giảm 3 phiên liên tiếp

