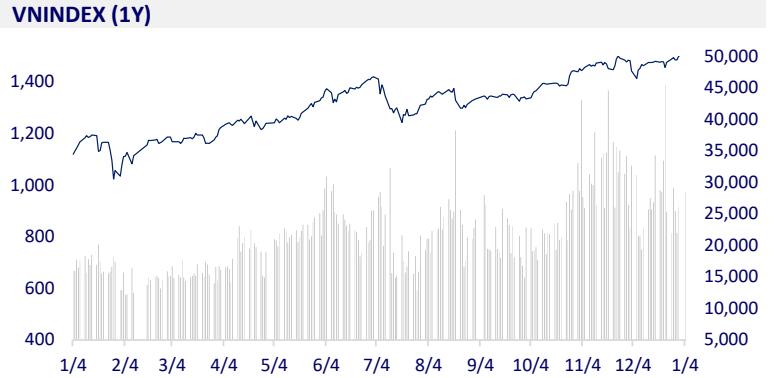
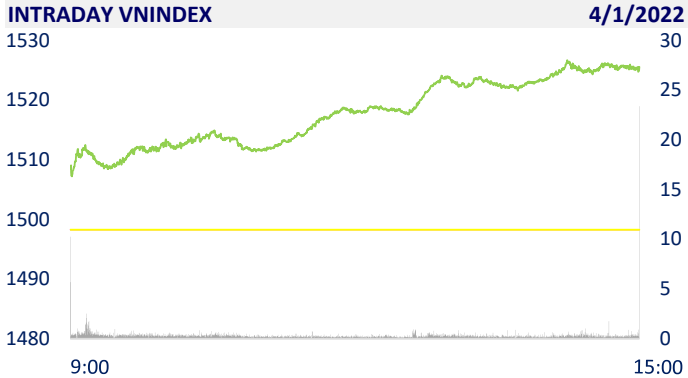
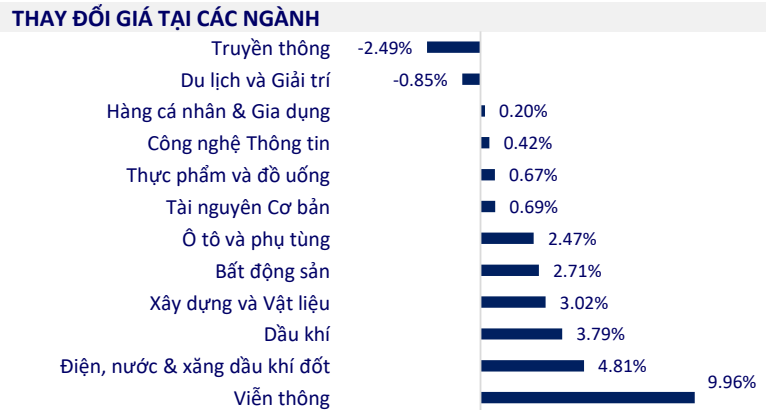


TTCK VIỆT NAM		1D	YTD
VN-INDEX	1,525.58	1.82%	1.82%
VN30	1,558.87	1.51%	-38.52%
HNX	474.10	0.02%	0.02%
UPCOM	113.72	0.92%	0.92%
GT mua ròng NĐTNN (tỷ)	456.57		
Tổng GTGD (tỷ)	34,039.09	9.55%	9.55%

Thị trường chứng khoán ghi nhận diễn biến tích cực trong phiên giao dịch đầu năm 2022, cổ phiếu nhóm chứng khoán, ngân hàng, bất động sản, thép, dầu khí...đồng thuận bứt phá giúp tâm lý nhà đầu tư trở nên hưng phấn. VN-Index hầu như không gặp bất kỳ lực cản nào, mạnh mẽ vượt qua ngưỡng 1.500 điểm để kết phiên tại mức đỉnh cao mới.



ETF & PHÁI SINH		1D	YTD
E1VFN30	26,200	1.43%	1.43%
FUEMAV30	18,360	1.49%	1.49%
FUESSV30	19,260	8.14%	1.37%
FUESSV50	23,300	1.75%	1.75%
FUESSVFL	22,300	-0.80%	-0.80%
FUEFVN30	28,600	1.96%	1.96%
FUEVN100	20,610	-4.05%	-4.05%
VN30F2206	1,555.00	1.55%	
VN30F2203	1,555.90	28.43%	
VN30F2202	1,555.40	1.20%	
VN30F2201	1,558.50	1.41%	



THỊ TRƯỜNG THẾ GIỚI		1D	YTD
Nikkei	29,301.79	0.24%	1.77%
Shanghai	3,632.33	-0.20%	-0.20%
Kospi	2,989.24	0.39%	0.39%
Hang Seng	23,289.84	-0.30%	-0.46%
STI (Singapore)	3,181.13	1.84%	1.84%
SET (Thái Lan)	1,670.28	0.76%	0.76%
Dầu thô (\$/thùng)	76.64	0.59%	0.18%
Vàng (\$/ounce)	1,804.35	0.02%	-0.90%

Hoạt động nhà máy Trung Quốc tăng trong tháng 12, chứng khoán châu Á trái chiều. Tại Nhật Bản, Nikkei 225 tăng 0,24%. Thị trường Trung Quốc đi xuống với Shanghai Composite giảm 0,2%, Shenzhen Component giảm 0,444%. Hang Seng của Hong Kong giảm 0,3%. Sản xuất của Trung Quốc tăng trưởng trong tháng 12 với PMI Caixin/Markit là 50,9 điểm, cao hơn mức 49,9 điểm của tháng trước đó và vượt dự báo 50 điểm của Reuters.

KINH TẾ VĨ MÔ		1D (bps)	YTD (bps)
Lãi suất liên NH	0.73%	-8	-8
Lãi suất tiết kiệm 12T	5.60%	0	0
TPCP - 5 năm	1.16%	15	15
TPCP - 10 năm	1.86%	-14	-14
USD/VND	22,975	0.13%	0.15%
EUR/VND	26,143	-1.08%	-1.23%
CNY/VND	3,640	-0.49%	-0.49%

Theo VASEP, từ năm 2015 về trước, Việt Nam từng là nước xuất khẩu (XK) tôm lớn nhất thế giới. Tuy nhiên, tôm Ấn Độ đã trở dậy mạnh mẽ từ năm 2015, tôm Ecuador đột phá từ năm 2018, khiến tôm Việt đang xếp thứ 3 thế giới. Tuy nhiên, khoảng cách tỷ trọng top 3 này không chênh lệch nhiều. Cụ thể, trong 26-28 tỷ USD giá trị nhập khẩu tôm toàn thế giới hàng năm, Ấn Độ chiếm 15,7%, Ecuador chiếm 14% và Việt Nam chiếm 13,6%.

**LỊCH SỰ KIỆN**

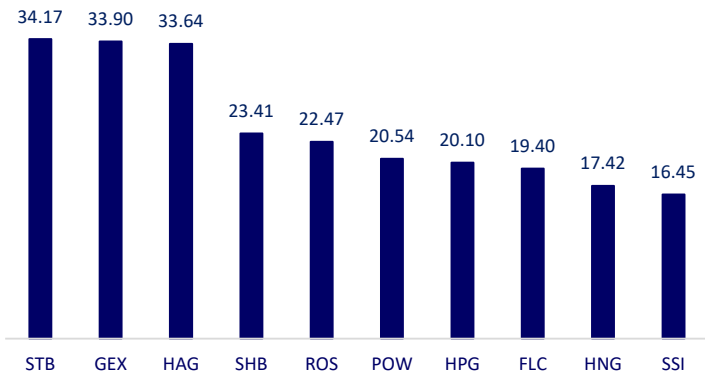
Mã	Ngày GDKHQ	Ngày ĐKCC	Ngày thực hiện	Loại	Tỉ lệ	Giá trị
NTL	1/4/2022	1/5/2022	1/21/2022	Tiền mặt		1,500
HD6	1/4/2022	1/5/2022	1/20/2022	Tiền mặt		500
BWS	1/4/2022	1/5/2022	1/20/2022	Tiền mặt		700
EAD	1/4/2022	1/5/2022	1/24/2022	Tiền mặt		1,500
VXT	1/5/2022	1/6/2022	1/20/2022	Tiền mặt		800
DHP	1/5/2022	1/6/2022	1/21/2022	Tiền mặt		1,500
TLG	1/5/2022	1/6/2022	1/2/02022	Tiền mặt		1,500
BST	1/5/2022	1/6/2022	1/24/2022	Tiền mặt		1,000
HTC	1/7/2022	1/10/2022	1/26/2022	Tiền mặt		300
SAB	1/7/2022	1/10/2022	1/2/02022	Tiền mặt		2,000

## TIN TỨC CHỌN LỌC

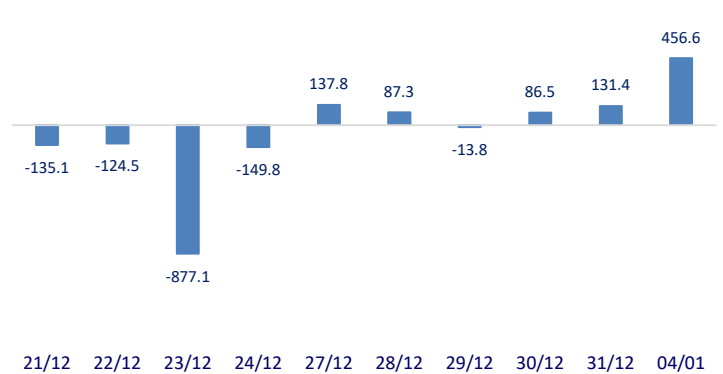
- Chính phủ trình Quốc hội gói phục hồi kinh tế trị giá 350,000 tỷ đồng
- Thu ngân sách từ TTCK gần 11,000 tỷ đồng, hơn gấp đôi năm ngoái
- Xuất khẩu tôm năm 2025 dự báo đạt 5,6 tỷ USD
- Các thị trường và nền kinh tế chuẩn bị cho đợt tăng lãi suất đầu tiên của Fed có thể diễn ra trong 2 tháng tới
- Doanh số chip toàn cầu ước vượt 600 tỷ USD năm 2022
- Cơ sở IPO trong năm 2022 sẽ đi sau một năm bùng nổ

	Đóng cửa	1D	5D	KL mua	KL bán	Nội dung
VCB	79,000	0.25%	-1.25%	1,962,200	1,813,200	TPB: tính đến hết năm 2021, tổng tài sản của TPBank đạt 295.000 tỷ đồng, tăng gần 42% so với đầu năm vượt trên 17% kế hoạch, lợi nhuận trước thuế đạt 6.038 tỷ đồng hoàn thành vượt hơn 4% so với kế hoạch đã đặt ra, bên cạnh đó tổng thu nhập hoạt động tăng 30% so với cùng kỳ, tỉ lệ nợ xấu được kiểm soát ở mức 0,9%
BID	37,400	0.81%	6.25%	2,834,700	4,295,700	
CTG	34,750	2.51%	2.51%	26,097,200	22,037,800	
TCB	50,900	1.80%	3.56%	17,057,200	20,991,600	
VPB	36,050	0.70%	4.34%	19,342,800	25,884,000	
MBB	29,100	0.69%	2.83%	14,713,600	20,157,200	
HDB	31,100	0.81%	1.97%	11,328,800	12,255,200	
TPB	42,750	4.14%	1.66%	17,372,500	19,328,700	
STB	32,100	1.90%	6.82%	69,671,300	65,229,500	
ACB	34,400	-0.29%	2.23%	7,867,300	10,629,600	
NVL	89,000	-2.20%	2.30%	3,991,800	3,675,600	NVL: Từ năm 2019 đến nay Novaland liên tục góp thêm vốn hàng nghìn tỷ đồng vào Nova Hospitality để đầu tư nhiều dự án như NovaWorld Phat Thiet, NovaWorld Ho Tram...
KDH	54,400	6.67%	3.62%	5,019,000	4,278,000	
PDR	94,800	-0.42%	0.74%	3,965,500	4,151,000	
GAS	101,900	5.93%	3.87%	3,220,000	2,713,500	POW: sự cố kỹ thuật của Tổ máy số 1 Nhà máy nhiệt điện Vũng Áng 1 xảy ra vào ngày 19/9/2021, là nguyên nhân ảnh hưởng đến kết quả sản xuất kinh doanh 2021 của Công ty.
POW	18,700	6.86%	1.91%	50,346,500	26,867,900	
PLX	55,900	3.71%	3.90%	4,166,200	4,111,900	
VIC	101,000	6.20%	2.64%	5,099,500	4,346,800	VinFast định giá 60 tỷ USD nằm trong số những thương vụ IPO đáng chờ đợi nhất tại Mỹ trong năm 2022
VHM	85,100	3.78%	2.78%	15,625,500	16,691,300	
VRE	31,150	3.49%	1.14%	12,673,500	14,362,500	
VNM	86,700	0.35%	1.40%	3,135,000	4,237,400	MSN: tổng số vốn MSN nhận được trong riêng năm 2021 ước tính gần 2,3 tỷ USD, bằng tổng vốn đầu tư MSN nhận được trong suốt 11 năm kể từ khi lên sàn chứng khoán (khoảng 2,4 tỷ USD)
MSN	170,000	-0.58%	-0.87%	1,339,800	2,755,400	
SAB	157,000	3.97%	5.87%	763,600	580,400	
BVH	126,000	-1.79%	0.64%	801,800	906,900	MWG: Tháng 10, MWG hé lộ khả năng mở rộng sang những ngành mới, vượt khỏi mảng công nghệ. Kết quả, chỉ sau hơn hai tháng lên ý tưởng và xây dựng, những cửa hàng đầu tiên của cả 5 chuỗi mang tên AVA đã xuất hiện đồng loạt trên các trục đường lớn tại TP HCM. Kinh nghiệm mở hơn 5.000 cửa hàng Thế Giới Di Động, Điện máy Xanh, Bách hóa Xanh... trước đó đã tạo cho nhà bán lẻ này năng lực mở chuỗi mới đáng kinh ngạc.
VJC	126,000	-1.79%	0.64%	801,800	906,900	
FPT	93,500	0.54%	-1.06%	2,729,300	2,870,800	
MWG	137,800	1.40%	1.47%	2,043,600	2,384,200	
PNJ	96,500	0.31%	0.94%	651,200	715,700	
GVR	37,600	1.76%	-0.66%	3,990,900	4,450,000	
SSI	53,000	2.32%	8.61%	28,232,000	30,606,600	
HPG	46,750	0.75%	2.07%	27,804,300	34,605,900	

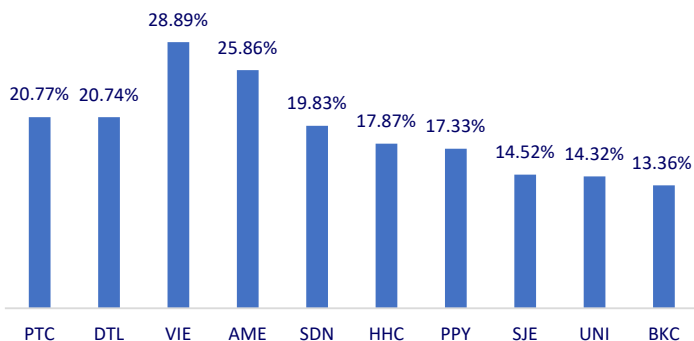
Top CP giao dịch nhiều nhất (khối lượng CP - triệu)



Dòng tiền NĐTNN 10 phiên gần nhất (tỷ đồng)



Top tăng 3 phiên liên tiếp



Top giảm 3 phiên liên tiếp

