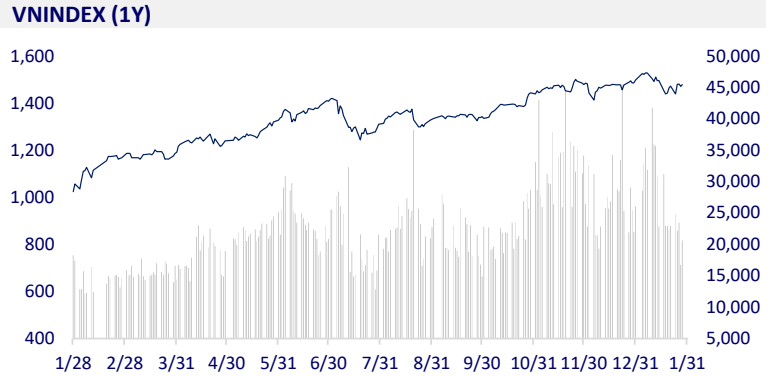
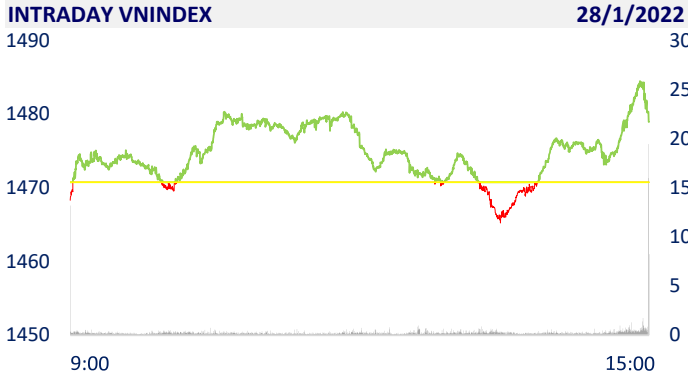
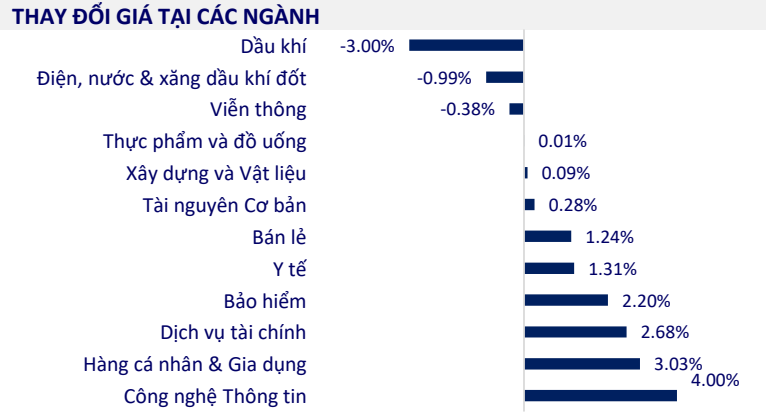


TTCK VIỆT NAM		1D	YTD
VN-INDEX	1,478.96	0.56%	-1.29%
VN30	1,532.24	1.03%	-0.23%
HNX	416.73	1.33%	-12.08%
UPCOM	109.69	0.88%	-2.65%
GT mua ròng NĐTNN (tỷ)	345.46		
Tổng GTGD (tỷ)	24,116.82	23.43%	-22.38%

Hôm nay là phiên các quỹ ETF mô phỏng theo các chỉ số VNFIN Lead, VN Dinamond, VN30... thực hiện giao dịch để hoàn thành cơ cấu danh mục đầu tư nên thị trường có biến động mạnh ở phiên ATC, trong đó, VND được đẩy lên mức giá trần do được thêm vào danh mục chỉ số VNFIN Lead kỳ này nên cuối phiên tăng 6,2%.



ETF & PHÁI SINH		1D	YTD
E1VFN30	25,740	0.63%	-0.35%
FUEMAV30	18,040	1.06%	-0.28%
FUESSV30	18,920	6.23%	-0.42%
FUESSV50	22,100	-0.90%	-3.49%
FUESSVFL	21,710	-6.22%	-3.43%
FUEVFN30	27,900	1.09%	-0.53%
FUEVN100	19,930	1.22%	-7.22%
VN30F2209	1,513.30	0.62%	
VN30F2206	1,515.10	0.93%	
VN30F2203	1,527.90	1.66%	
VN30F2202	1,528.00	1.06%	



THỊ TRƯỜNG THẾ GIỚI		1D	YTD
Nikkei	26,717.34	0.10%	-7.20%
Shanghai	3,361.44	-0.97%	-7.65%
Kospi	2,663.34	1.87%	-10.56%
Hang Seng	23,550.08	-0.38%	0.65%
STI (Singapore)	3,246.33	-0.42%	3.93%
SET (Thái Lan)	1,639.51	0.33%	-1.09%
Dầu thô (\$/thùng)	86.92	-0.13%	13.62%
Vàng (\$/ounce)	1,789.20	-0.44%	-1.74%

Chứng khoán châu Á trái chiều sau phiên biến động của thị trường Mỹ. Tại Nhật Bản, Nikkei 225 tăng 0,1% sau khi giảm gần 3% phiên trước đó. Thị trường Trung Quốc đi xuống với Shanghai Composite giảm 0,97%, Shenzhen Component giảm 0,53%. Hang Seng của Hong Kong giảm 0,38%. Hong Kong dự kiến công bố GDP quý IV/2021 trong chiều nay. Chỉ số Kospi của Hàn Quốc tăng 1,87%

KINH TẾ VĨ MÔ		1D (bps)	YTD (bps)
Lãi suất liên NH	2.42%	-14	161
Lãi suất tiết kiệm 12T	5.60%	0	0
TPCP - 5 năm	1.19%	1	18
TPCP - 10 năm	1.87%	-3	-13
USD/VND	22,775	0.00%	-0.72%
EUR/VND	25,930	-0.11%	-2.03%
CNY/VND	3,629	0.03%	-0.79%

Năm 2021, VAMC đã mua nợ bằng trái phiếu đặc biệt (TPĐB) đạt 20.999 tỷ đồng giá mua nợ, tăng 43,35% so với năm 2020. Với nhiều biện pháp VAMC đã xử lý, thu hồi được 2.960 tỷ đồng từ các khoản nợ đã mua theo giá trị thị trường, trong đó dư nợ gốc là 2.632 tỷ đồng, tăng 127% so với năm 2020.

LỊCH SỰ KIỆN

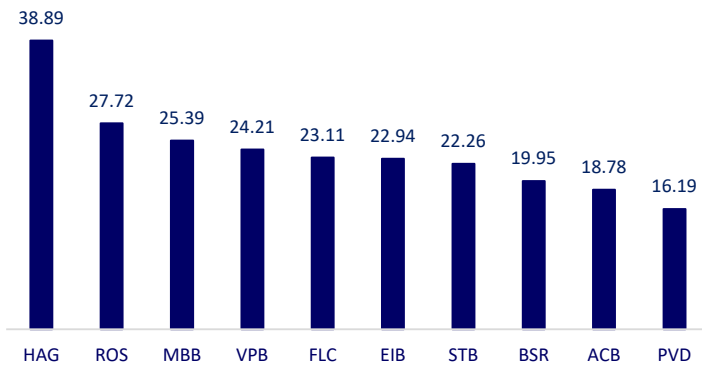
Mã	Ngày GDKHQ	Ngày ĐKCC	Ngày thực hiện	Loại	Tỉ lệ	Giá trị
ITD	2/8/2022	2/9/2022		Cổ phiếu	100:12	
NTH	2/9/2022	2/10/2022	2/25/2022	Tiền mặt		1,000
DL1	2/9/2022	2/10/2022		Cổ phiếu	100:5	
MRF	2/9/2022	2/10/2022	2/25/2022	Tiền mặt		1,500
CMG	2/10/2022	2/11/2022		Cổ phiếu	100:9	
APH	2/10/2022	2/11/2022		Cổ phiếu	100:25	

TIN TỨC CHỌN LỌC

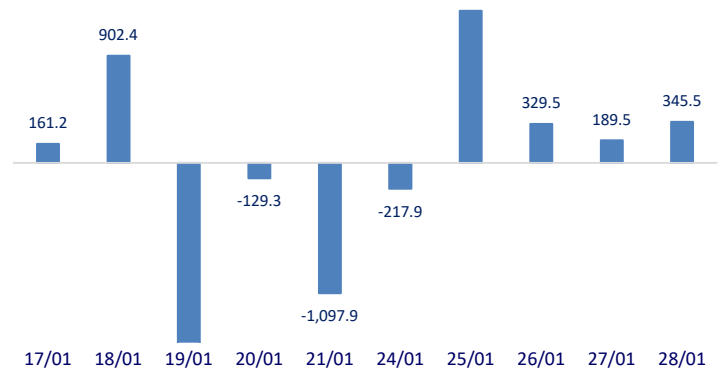
- Phát triển các dự án điện gió ngoài khơi gắn với ngành công nghiệp phụ trợ năng lượng tái tạo
- Thủ tướng yêu cầu khẩn trương mở cửa trường học, du lịch sớm nhất có thể
- Các ngân hàng bán gần 21.000 tỷ đồng nợ xấu sang VAMC năm 2021
- IMF: Tiềm năng bất ổn thị trường khi các Ngân hàng Trung ương tăng lãi suất
- Các ngân hàng trung ương sẵn sàng tung đòn mạnh để áp chế lạm phát
- Nhập khẩu dầu thô của Trung Quốc dự kiến phục hồi trong năm 2022

	Đóng cửa	1D	5D	KL mua	KL bán	Nội dung
VCB	89,000	-2.20%	-0.22%	3,085,300	3,367,900	MBB: báo lãi trước thuế năm 2021 tăng 55% so với năm trước, đạt hơn 16,527 tỷ đồng, vượt 25% kế hoạch đề ra nhờ tăng cả nguồn thu chính và thu ngoài lãi. Nhìn chung cả năm 2021, hoạt động kinh doanh của MB đều cho kết quả tích cực so với năm trước. Hoạt động chính đem về gần 26,200 tỷ đồng thu nhập lãi thuần, tăng 29% so với năm trước. Lãi từ hoạt động dịch vụ tăng 22%, ghi nhận 4,367 tỷ đồng nhờ tăng thu từ kinh doanh và dịch vụ bảo hiểm, thu từ hoạt động môi giới chứng khoán, thu từ xử lý nợ.
BID	47,950	0.74%	1.27%	6,799,300	6,390,500	
CTG	36,900	0.00%	3.80%	15,541,200	16,683,300	
TCB	52,800	1.73%	6.02%	17,694,300	21,068,400	
VPB	36,650	3.39%	6.85%	34,440,800	42,850,500	
MBB	33,700	2.12%	5.97%	41,139,400	44,399,100	
HDB	30,900	0.32%	5.82%	7,380,000	9,657,600	
TPB	41,950	4.35%	4.88%	23,742,100	24,856,800	
STB	35,550	0.42%	2.75%	47,860,700	43,489,500	
ACB	34,550	-1.00%	3.29%	18,666,400	16,741,500	
NVL	79,900	1.14%	-0.13%	2,030,000	2,598,500	NVL: Niêm yết bổ sung gần 457 triệu cổ phiếu do phát hành cổ phiếu để trả cổ tức cho cổ đông hiện hữu, giúp nâng tổng số lượng cổ phiếu đang lưu hành lên hơn 1.930 triệu cổ phiếu
KDH	50,000	-0.20%	-1.57%	1,298,100	1,125,800	
PDR	90,800	3.77%	1.11%	4,447,500	4,072,900	
GAS	109,000	-2.50%	1.49%	2,639,500	2,778,800	Giá dầu giảm vào ngày thứ Năm (27/01) sau khi dầu Brent chạm đỉnh 7 năm trên 90 USD/thùng, khi thị trường cân bằng những lo ngại về nguồn cung eo hẹp trên thế giới.
POW	16,800	2.44%	0.90%	41,355,200	35,606,800	
PLX	56,100	-1.58%	2.37%	2,196,700	2,987,200	
VIC	97,000	0.52%	1.57%	4,706,600	4,556,600	VRE: Lợi nhuận trước thuế quý IV gấp hơn bốn lần so với quý III, giúp Vincom Retail ghi nhận lãi ròng cả năm hơn 1.300 tỷ đồng.
VHM	80,300	-0.86%	1.13%	7,321,700	7,737,400	
VRE	34,950	2.19%	5.59%	15,463,300	20,515,800	
VNM	83,100	0.00%	0.61%	4,293,500	4,985,100	MSN: Công ty con Masan Consumer (MCH) lãi hơn 5.500 tỷ đồng sau thuế năm 2021, có hơn 13.000 tỷ đồng đi gửi ngân hàng. Riêng quý 4/2021 MCH lãi sau thuế 2.040 tỷ đồng, tăng 33,3% QoQ.
MSN	143,000	0.70%	-5.30%	937,100	691,000	
SAB	148,700	-0.07%	0.47%	309,500	304,500	
BVH	121,900	0.66%	-0.08%	783,200	651,000	MWG: Lũy kế cả năm, MWG ghi nhận doanh thu tăng 13,3% đạt 122.958 tỷ đồng, lãi sau thuế cổ đông công ty mẹ tăng 25% đạt 4.899 tỷ đồng. Doanh nghiệp không hoàn thành mục tiêu doanh thu 125.000 tỷ đồng nhưng vượt nhẹ 3% chỉ tiêu lợi nhuận sau thuế 4.750 tỷ đồng. MWG tăng mạnh khoản vay ngắn hạn thêm 6.254 tỷ đồng lên 21.879 tỷ đồng, vay dài hạn thêm 1.641 tỷ đồng lên 2.268 tỷ đồng. Tổng nợ vay tăng thêm là 7.895 tỷ đồng lên 24.647 tỷ đồng, tỷ lệ nợ vay trên vốn chủ sở hữu ở mức 1,2 lần.
VJC	121,900	0.66%	-0.08%	783,200	651,000	
FPT	89,500	4.19%	1.47%	2,329,100	2,075,400	
MWG	132,500	0.76%	-0.53%	1,178,700	1,574,400	
PNJ	104,000	2.97%	8.90%	1,708,300	1,440,300	
GVR	31,200	1.63%	-3.70%	2,036,800	1,587,300	
SSI	45,050	3.80%	1.12%	12,781,600	12,962,400	
HPG	42,200	0.12%	-2.54%	32,243,800	22,943,900	

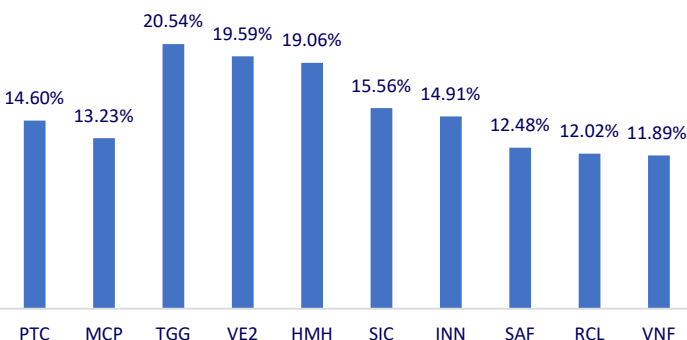
Top CP giao dịch nhiều nhất (khối lượng CP - triệu)



Dòng tiền NĐTNN 10 phiên gần nhất (tỷ đồng)



Top tăng 3 phiên liên tiếp



Top giảm 3 phiên liên tiếp

