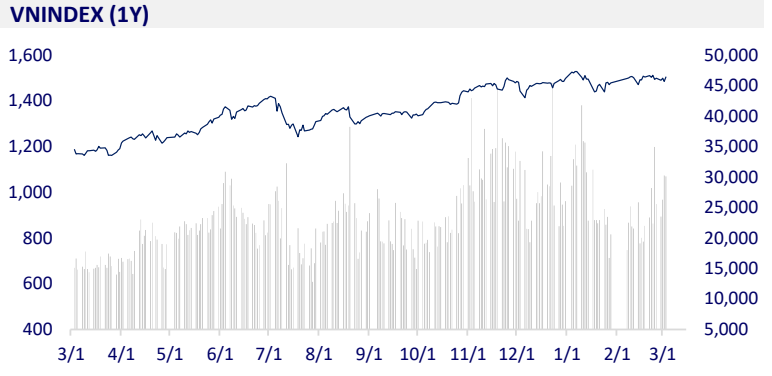
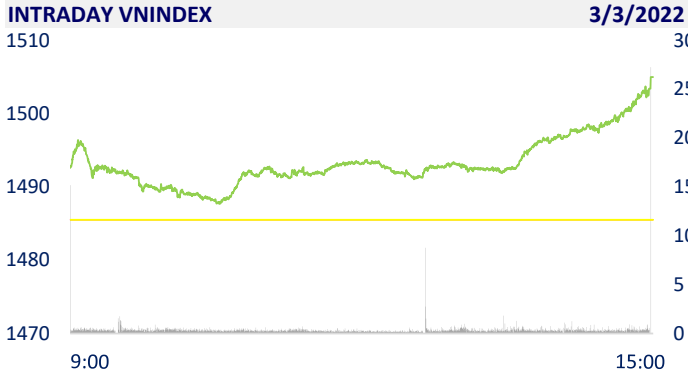
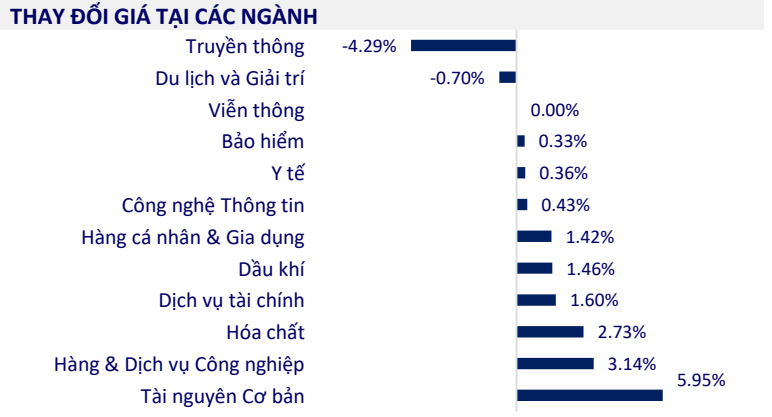


TTCK VIỆT NAM		1D	YTD
VN-INDEX	1,505.00	1.31%	0.45%
VN30	1,522.49	1.59%	-0.86%
HNX	449.31	1.60%	-5.21%
UPCOM	113.19	1.24%	0.45%
GT mua ròng NĐTNN (tỷ)	571.60		
Tổng GTGD (tỷ)	36,156.88	1.40%	16.37%

Phiên 3/3: Khối ngoại trở lại mua ròng 571 tỷ đồng, tập trung "gom" nhóm phân bón, hoá chất. DGC và DCM hôm nay được khối ngoại mua ròng lần lượt 87 tỷ đồng và 67 tỷ đồng. Ngoài ra, danh sách mua ròng còn có HPG (64 tỷ đồng), STB (63 tỷ đồng), KBC (55 tỷ đồng).



ETF & PHÁI SINH		1D	YTD
E1VFN30	25,680	1.10%	-0.58%
FUEMAV30	17,910	1.42%	-1.00%
FUESSV30	18,800	5.56%	-1.05%
FUESSV50	22,400	1.82%	-2.18%
FUESSVFL	22,690	-0.35%	0.93%
FUEFVND	28,790	2.46%	2.64%
FUEVN100	21,180	6.92%	-1.40%
VN30F2209	1,510.00	0.90%	
VN30F2206	1,508.00	0.83%	
VN30F2203	1,517.50	1.03%	
VN30F2202	1,540.20	0.00%	



THỊ TRƯỜNG THẾ GIỚI		1D	YTD
Nikkei	26,577.27	-0.12%	-7.69%
Shanghai	3,481.11	-0.09%	-4.36%
Kospi	2,747.08	1.61%	-7.74%
Hang Seng	22,467.34	0.04%	-3.98%
STI (Singapore)	3,253.65	0.29%	4.16%
SET (Thái Lan)	1,696.08	0.37%	2.32%
Dầu thô (\$/thùng)	113.12	-0.26%	47.87%
Vàng (\$/ounce)	1,934.55	0.15%	6.25%

Chứng khoán châu Á hầu trái chiều, giá dầu vượt 117 USD/thùng. Tại Nhật Bản, Nikkei 225 giảm 0,12%. Thị trường Trung Quốc với Shanghai Composite giảm 0,09%. Hang Seng của Hong Kong tăng 0,04%. Chỉ số nhà quản trị mua hàng (PMI) Caixin/Markit dịch vụ của Trung Quốc tháng 2 là 50,2 điểm, giảm so với mức 51,4 điểm của tháng 1, cho thấy tăng trưởng lĩnh vực này chững lại. PMI trên 50 phản ánh sự mở rộng và ngược lại.

KINH TẾ VĨ MÔ		1D (bps)	YTD (bps)
Lãi suất liên NH	2.54%	0	173
Lãi suất tiết kiệm 12T	5.60%	0	0
TPCP - 5 năm	1.65%	8	64
TPCP - 10 năm	2.25%	2	25
USD/VND	22,977	-0.01%	0.16%
EUR/VND	26,032	-0.16%	-1.65%
CNY/VND	3,683	0.00%	0.68%

Theo thông tin tại phiên họp Chính phủ thường kỳ tháng 2, tổ chức sáng 3/3, tín dụng tăng trưởng 1,82% so với cuối năm 2021. Con số này thấp hơn mức 2,74% vào cuối tháng 1 từng được Ngân hàng Nhà nước (NHNN) công bố, dù vậy vẫn cao hơn so với cùng kỳ năm 2021. Hai tháng đầu năm 2021, tín dụng chỉ tăng 0,66%.

LỊCH SỰ KIỆN

Mã	Ngày GDKHQ	Ngày ĐKCC	Ngày thực hiện	Loại	Tỉ lệ	Giá trị
EVF	3/3/2022	3/4/2022		Cổ phiếu	1000:65	
KHS	3/3/2022	3/4/2022	3/18/2022	Tiền mặt		1,500
SGD	3/4/2022	3/7/2022	3/21/2022	Tiền mặt		1,000
HDB	3/7/2022	3/8/2022	3/31/2022	Tiền mặt		1,500
HEV	3/7/2022	3/8/2022	3/31/2022	Tiền mặt		1,400
PNJ	3/7/2022	3/8/2022	4/7/2022	Tiền mặt		600
GTN	3/8/2022	3/9/2022		Cổ phiếu	16:10	
ADC	3/14/2022	3/15/2022	4/25/2022	Tiền mặt		1,400
PDN	3/17/2022	3/18/2022	4/6/2022	Tiền mặt		1,500

TIN TỨC CHỌN LỌC

Lần đầu tiên, Việt Nam chiếm trên 10% thị phần giày xuất khẩu toàn cầu

Tín dụng giảm trong tháng 2

SBV yêu cầu các ngân hàng khẩn trương báo cáo tình hình giao dịch với thị trường Nga

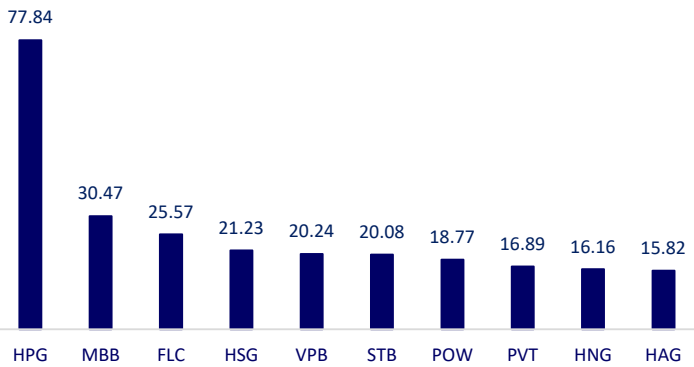
Chủ tịch Fed Jerome Powell: Sẽ tiếp tục kế hoạch tăng lãi suất trong tháng 3

Tỷ lệ thất nghiệp tại Đức giảm về mức trước đại dịch COVID-19

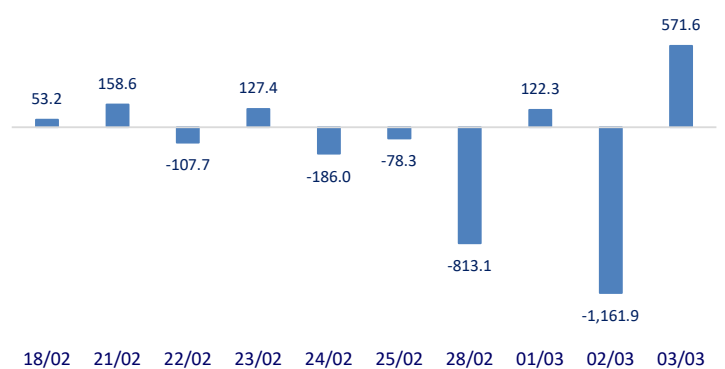
Hạ viện Mỹ thông qua nghị quyết ủng hộ Ukraine

	Đóng cửa	1D	5D	KL mua	KL bán	Nội dung
VCB	85,500	0.59%	0.23%	1,587,500	1,682,400	STB: mới đây STB đã được Ngân hàng Nhà nước Việt Nam (NHNN) chấp thuận bổ sung nội dung hoạt động "Kinh doanh, cung ứng sản phẩm phái sinh lãi suất trên thị trường trong nước" vào Giấy phép thành lập và hoạt động. Công cụ này sẽ hỗ trợ khách hàng trong việc phòng ngừa những biến động bất lợi của lãi suất và tỷ giá đối với các hoạt động vay vốn, đặc biệt là vay trung và dài hạn. Bên cạnh đó, hoán đổi lãi suất cũng là giải pháp giúp khách hàng tiết giảm chi phí huy động vốn khi chuyển đổi từ đồng tiền lãi suất cao sang đồng tiền lãi suất thấp hơn.
BID	42,800	0.82%	-4.04%	3,831,400	4,114,600	
CTG	32,600	1.88%	-3.69%	13,692,000	12,514,400	
TCB	49,650	0.91%	-1.68%	14,596,200	11,426,800	
VPB	37,450	2.60%	1.49%	29,102,100	30,962,300	
MBB	33,100	1.85%	-2.65%	50,576,300	46,464,600	
HDB	28,250	3.29%	-1.91%	9,982,700	7,009,400	
TPB	41,500	0.12%	0.61%	7,051,100	9,621,600	
STB	31,850	1.92%	-3.19%	34,349,500	31,027,800	
ACB	33,450	1.67%	-2.90%	12,467,400	11,853,500	
NVL	78,000	2.09%	2.63%	4,602,800	4,083,400	PDR: BCTC sau kiểm toán ghi nhận lợi nhuận trước thuế tăng 52.2% so với cùng kỳ, đạt trên 2,344 tỷ đồng. EPS năm 2021 đạt tới 3,656 đồng/cp, tăng trưởng 49.6%.
KDH	54,600	1.68%	3.41%	1,912,600	1,920,000	
PDR	88,000	0.92%	-0.68%	5,983,400	5,853,900	Giá khí đốt tại Anh ngày 2/3 là 405 xu Anh/therm, tăng 39,7% so với ngày 1/3. Giá khí đốt trên sàn TTF của Hà Lan ngày 2/3 ở mức 173,1 euro/mwh, tăng 42,3% so với ngày trước đó.
GAS	120,700	1.26%	1.43%	2,370,600	3,325,400	
POW	17,200	-1.43%	-3.10%	36,134,700	39,110,700	VIC: Hồi đầu năm, Vingroup là doanh nghiệp lớn nhất sàn chứng khoán Việt Nam. Tuy nhiên thời điểm hiện tại, Vingroup đã tụt xuống vị trí thứ 3, xếp sau Vietcombank và Vinhomes.
PLX	62,800	2.11%	-0.95%	5,184,400	6,116,000	
VIC	79,000	0.13%	-1.37%	4,616,700	5,494,700	VNM: Cả năm 2021, tổng doanh thu hợp nhất của Vinamilk lần đầu vượt mốc 60.000 tỷ đồng, đạt 61.012 tỷ đồng, tăng 2,2% so với cùng kỳ và hoàn thành 98,2% kế hoạch năm.
VHM	78,000	0.65%	-0.76%	6,582,200	7,583,600	
VRE	32,700	-0.30%	-3.82%	10,250,900	10,370,700	HPG: Chủ tịch HĐQT Tập đoàn Hòa Phát chia sẻ tập đoàn sẽ không chỉ làm "vua thép" mà còn muốn làm bất động sản. Phân khúc bất động sản mà tập đoàn hướng đến là khu công nghiệp, đại đô thị, sân golf. Sản phẩm cốt lõi là các đại đô thị diện tích từ 300-500 ha, bất động sản cao cấp hướng đến người dân có thu nhập trung bình và cao. Trong năm 2021, tập đoàn đã tiến hành khảo sát, nghiên cứu và đề xuất nhiều dự án tại Cần Thơ, Khánh Hòa, Quảng Ngãi.
VNM	78,400	-0.13%	-0.25%	2,872,900	3,087,500	
MSN	159,100	1.34%	-0.25%	1,144,400	1,312,300	HPG: Chủ tịch HĐQT Tập đoàn Hòa Phát chia sẻ tập đoàn sẽ không chỉ làm "vua thép" mà còn muốn làm bất động sản. Phân khúc bất động sản mà tập đoàn hướng đến là khu công nghiệp, đại đô thị, sân golf. Sản phẩm cốt lõi là các đại đô thị diện tích từ 300-500 ha, bất động sản cao cấp hướng đến người dân có thu nhập trung bình và cao. Trong năm 2021, tập đoàn đã tiến hành khảo sát, nghiên cứu và đề xuất nhiều dự án tại Cần Thơ, Khánh Hòa, Quảng Ngãi.
SAB	167,100	-1.12%	-0.65%	40,700	117,500	
BVH	143,400	-1.10%	-3.11%	736,400	1,289,200	HPG: Chủ tịch HĐQT Tập đoàn Hòa Phát chia sẻ tập đoàn sẽ không chỉ làm "vua thép" mà còn muốn làm bất động sản. Phân khúc bất động sản mà tập đoàn hướng đến là khu công nghiệp, đại đô thị, sân golf. Sản phẩm cốt lõi là các đại đô thị diện tích từ 300-500 ha, bất động sản cao cấp hướng đến người dân có thu nhập trung bình và cao. Trong năm 2021, tập đoàn đã tiến hành khảo sát, nghiên cứu và đề xuất nhiều dự án tại Cần Thơ, Khánh Hòa, Quảng Ngãi.
VJC	143,400	-1.10%	-3.11%	736,400	1,289,200	
FPT	93,400	0.32%	1.52%	1,519,400	2,585,800	HPG: Chủ tịch HĐQT Tập đoàn Hòa Phát chia sẻ tập đoàn sẽ không chỉ làm "vua thép" mà còn muốn làm bất động sản. Phân khúc bất động sản mà tập đoàn hướng đến là khu công nghiệp, đại đô thị, sân golf. Sản phẩm cốt lõi là các đại đô thị diện tích từ 300-500 ha, bất động sản cao cấp hướng đến người dân có thu nhập trung bình và cao. Trong năm 2021, tập đoàn đã tiến hành khảo sát, nghiên cứu và đề xuất nhiều dự án tại Cần Thơ, Khánh Hòa, Quảng Ngãi.
MWG	136,500	1.49%	-0.22%	1,727,000	1,888,800	
PNJ	104,000	0.58%	-4.59%	1,608,700	1,748,300	HPG: Chủ tịch HĐQT Tập đoàn Hòa Phát chia sẻ tập đoàn sẽ không chỉ làm "vua thép" mà còn muốn làm bất động sản. Phân khúc bất động sản mà tập đoàn hướng đến là khu công nghiệp, đại đô thị, sân golf. Sản phẩm cốt lõi là các đại đô thị diện tích từ 300-500 ha, bất động sản cao cấp hướng đến người dân có thu nhập trung bình và cao. Trong năm 2021, tập đoàn đã tiến hành khảo sát, nghiên cứu và đề xuất nhiều dự án tại Cần Thơ, Khánh Hòa, Quảng Ngãi.
GVR	36,300	2.54%	7.72%	4,507,700	5,061,500	
SSI	45,500	1.56%	2.02%	15,381,300	16,928,300	HPG: Chủ tịch HĐQT Tập đoàn Hòa Phát chia sẻ tập đoàn sẽ không chỉ làm "vua thép" mà còn muốn làm bất động sản. Phân khúc bất động sản mà tập đoàn hướng đến là khu công nghiệp, đại đô thị, sân golf. Sản phẩm cốt lõi là các đại đô thị diện tích từ 300-500 ha, bất động sản cao cấp hướng đến người dân có thu nhập trung bình và cao. Trong năm 2021, tập đoàn đã tiến hành khảo sát, nghiên cứu và đề xuất nhiều dự án tại Cần Thơ, Khánh Hòa, Quảng Ngãi.
HPG	50,100	6.82%	8.91%	125,709,800	109,587,900	

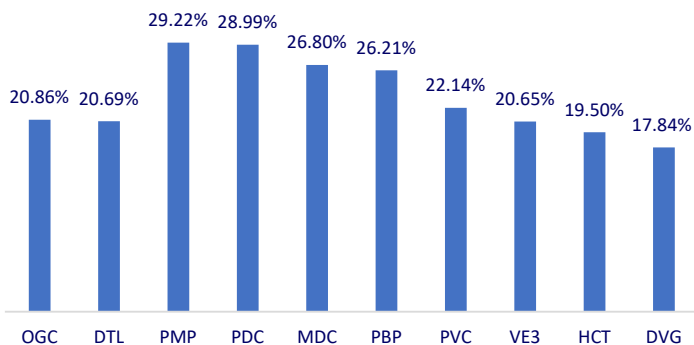
Top CP giao dịch nhiều nhất (khối lượng CP - triệu)



Dòng tiền NĐTNN 10 phiên gần nhất (tỷ đồng)



Top tăng 3 phiên liên tiếp



Top giảm 3 phiên liên tiếp

