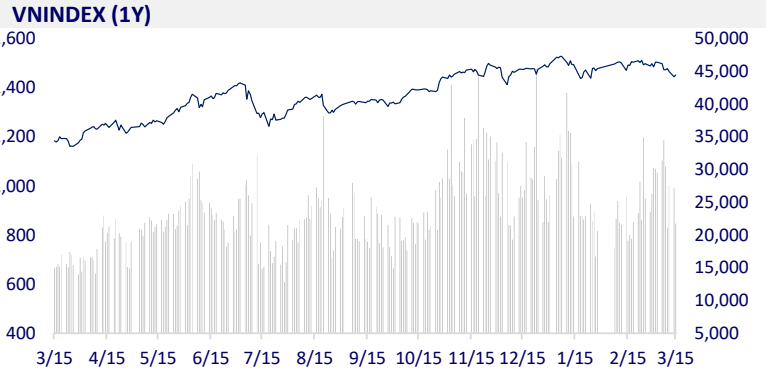
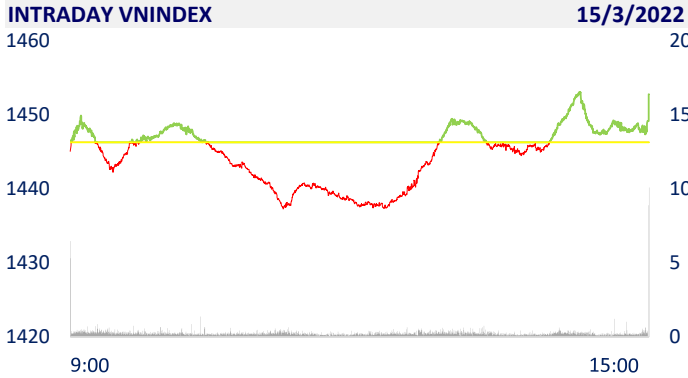
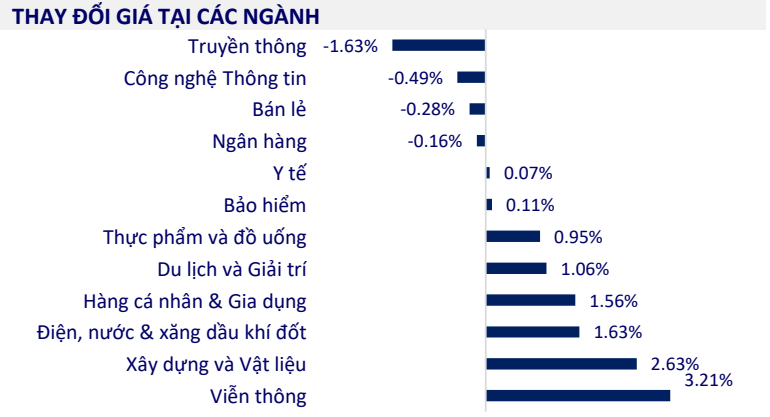


TTCK VIỆT NAM		1D	YTD
VN-INDEX	1,452.74	0.45%	-3.04%
VN30	1,468.89	0.53%	-4.35%
HNX	443.52	1.59%	-6.43%
UPCOM	115.56	0.44%	2.56%
GT mua ròng NĐTNN (tỷ)	-431.95		
Tổng GTGD (tỷ)	26,277.78	-21.71%	-15.43%

Khối ngoại tiếp tục bán ròng gần 432 tỷ đồng ở sàn HoSE trong phiên 15/3. HPG bị khối ngoại sàn HoSE bán ròng mạnh nhất với giá trị 115 tỷ đồng. Các mã VIC, VCB và VHM đều có giá trị bán ròng của khối ngoại lớn hơn 90 tỷ đồng. Trong khi đó, STB được mua ròng mạnh nhất với 124 tỷ đồng. VPB và VJC được mua ròng lần lượt 68 tỷ đồng và 65 tỷ đồng.



ETF & PHÁI SINH		1D	YTD
E1VFN30	24,700	0.82%	-4.37%
FUEMAV30	17,250	0.23%	-4.64%
FUESSV30	18,590	4.38%	-2.16%
FUESSV50	21,600	0.00%	-5.68%
FUESSVFL	22,140	2.88%	-1.51%
FUEFVND	27,600	0.55%	-1.60%
FUEVN100	19,300	-3.26%	-10.15%
VN30F2209	1,460.90	0.06%	
VN30F2206	1,457.50	-0.05%	
VN30F2203	1,464.50	0.08%	
VN30F2202	1,540.20	0.00%	



THỊ TRƯỜNG THẾ GIỚI		1D	YTD
Nikkei	25,346.48	0.04%	-11.97%
Shanghai	3,063.97	-4.95%	-15.82%
Kospi	2,621.53	-0.91%	-11.96%
Hang Seng	18,415.08	-2.04%	-21.30%
STI (Singapore)	3,236.04	0.12%	3.60%
SET (Thái Lan)	1,644.36	-0.95%	-0.80%
Dầu thô (\$/thùng)	96.75	-1.70%	26.47%
Vàng (\$/ounce)	1,923.95	-1.09%	5.67%

Chứng khoán châu Á trái chiều, thị trường Trung Quốc tiếp tục đi xuống. Tại Nhật Bản, Nikkei 225 tăng 0,04%. Thị trường Trung Quốc đi xuống với Shanghai Composite giảm 4,95%, Shenzhen Component giảm 4,363%. Hang Seng của Hong Kong giảm 2,04%. Chỉ số Kospi của Hàn Quốc giảm 0,91%.

KINH TẾ VĨ MÔ		1D (bps)	YTD (bps)
Lãi suất liên NH	2.13%	2	132
Lãi suất tiết kiệm 12T	5.60%	0	0
TPCP - 5 năm	1.69%	1	68
TPCP - 10 năm	2.68%	38	68
USD/VND	23,100	0.28%	0.70%
EUR/VND	25,599	-0.82%	-3.28%
CNY/VND	3,660	-0.19%	0.05%

Tính chung 2 tháng đầu năm, tổng kim ngạch xuất nhập khẩu hàng hóa ước đạt 109,6 tỷ USD, tăng 14% so với cùng kỳ năm trước, trong đó xuất khẩu tăng 12%; nhập khẩu tăng 17%. Cán cân thương mại 2 tháng đầu năm đang nhập siêu 581 triệu USD, trong đó khu vực kinh tế trong nước nhập siêu 2,3 tỷ USD; khu vực có vốn đầu tư nước ngoài (kể cả dầu thô) xuất siêu gần 2,9 tỷ USD.

LỊCH SỰ KIỆN

Mã	Ngày GDKHQ	Ngày ĐKCC	Ngày thực hiện	Loại	Tỉ lệ	Giá trị
PPH	3/16/2022	3/17/2022	3/25/2022	Tiền mặt		1,000
SDC	3/16/2022	3/17/2022	6/30/2022	Tiền mặt		500
SJD	3/17/2022	3/18/2022	3/30/2022	Tiền mặt		1,300
PDN	3/17/2022	3/18/2022	4/6/2022	Tiền mặt		1,500
HDG	3/17/2022	3/18/2022	4/20/2022	Tiền mặt		1,000
SJE	3/17/2022	3/18/2022	3/28/2022	Tiền mặt		1,000
PDN	3/17/2022	3/18/2022	4/6/2022	Tiền mặt		1,500
THG	3/18/2022	3/21/2022	4/6/2022	Tiền mặt		1,000
PPP	3/18/2022	3/21/2022	4/19/2022	Tiền mặt		1,000

TIN TỨC CHỌN LỌC

Việt Nam chỉ hơn 1 tỷ USD nhập khẩu xăng dầu trong 2 tháng đầu năm

Nhà máy Lọc hóa dầu Nghi Sơn không có trong kịch bản điều hành nguồn cung xăng dầu quý II

2 tháng đầu năm, gần 190 doanh nghiệp quy mô trên 100 tỷ đồng tạm ngừng kinh doanh

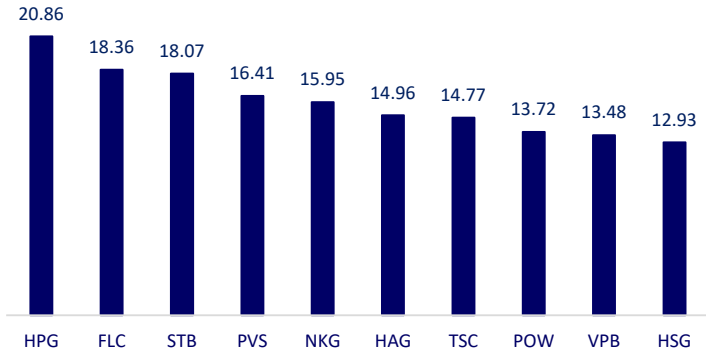
Nga đình chỉ hoạt động tại Hội đồng nghị viện Ủy hội châu Âu

Ấn Độ cho biết sẽ sẵn sàng giải phóng thêm lượng dầu dự trữ

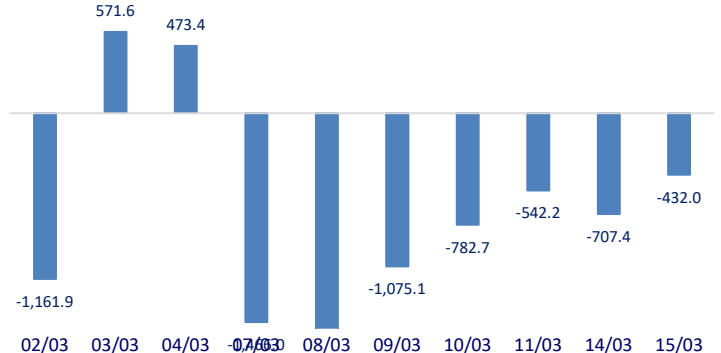
Mỹ quan ngại về 'liên kết' Nga - Trung

	Đóng cửa	1D	5D	KL mua	KL bán	Nội dung
VCB	81,100	-3.68%	-0.49%	3,436,600	3,787,900	VPB: Bảo hiểm Nhân thọ AIA (AIA Việt Nam) và Ngân hàng TMCP Việt Nam Thịnh Vượng (VPBank) thông báo gia hạn thỏa thuận hợp tác độc quyền phân phối bảo hiểm qua ngân hàng thời hạn từ 15 năm theo dự định ban đầu thành 19 năm. Kể từ khi thỏa thuận hợp tác phân phối độc quyền bảo hiểm được ký kết lần đầu năm 2017, VPBank luôn nằm trong nhóm các ngân hàng có doanh số bán bảo hiểm nhân thọ cao nhất và hiện đang đứng thứ 3 toàn thị trường. Cho đến nay, hoạt động phân phối bảo hiểm AIA đã được triển khai ở hơn 250 chi nhánh của ngân hàng.
BID	42,100	1.94%	1.20%	2,731,900	2,634,200	
CTG	31,950	0.16%	-0.31%	6,756,600	6,688,800	
TCB	48,600	0.21%	-0.82%	6,350,400	6,667,700	
VPB	36,900	2.50%	-0.27%	22,458,300	18,107,300	
MBB	31,600	-0.16%	1.94%	17,289,300	17,154,700	
HDB	27,200	0.37%	-0.55%	4,388,800	4,667,300	
TPB	39,900	1.79%	2.84%	11,667,400	15,185,300	
STB	32,700	0.62%	6.00%	32,963,100	37,135,200	
ACB	32,800	0.31%	0.61%	4,829,000	6,410,000	
NVL	76,600	0.13%	0.79%	6,005,600	5,313,500	KDH: Do dòng tiền âm 2.015 tỷ đồng cuối năm 2021, nên KDH đang đẩy mạnh huy động vốn từ trái phiếu để cho vay công ty con.
KDH	50,000	-0.40%	-4.03%	1,559,900	1,539,700	
PDR	86,300	-1.37%	-0.92%	3,716,300	4,101,300	
GAS	108,000	1.89%	-10.52%	2,301,700	1,337,600	POW: có thể tiếp tục thoái vốn hai doanh nghiệp trong năm nay với tổng số vốn gần 350 tỷ đồng. Nguồn thu sẽ bổ sung nguồn lực triển khai những công trình như Nhơn Trạch 3&4.
POW	16,400	4.79%	-4.65%	35,165,500	26,435,100	
PLX	56,000	0.18%	-8.65%	6,159,200	4,021,100	
VIC	78,300	0.00%	0.51%	3,997,000	4,821,100	VIC: Muốn vay 400 triệu USD, Vingroup cùng Vinfast được vay vốn xanh hẳn 500 triệu USD trong đó HSBC hợp tác cùng một số ngân hàng khác cung cấp khoản vay này.
VHM	74,500	0.00%	-0.13%	6,202,200	7,303,600	
VRE	31,750	-0.78%	-2.31%	5,443,500	7,104,400	MSN: Techcombank cấp hạn mức tín dụng cấp cho Khoáng sản Núi Pháo là tối đa 1.500 tỷ và cho Vonfram Masan không quá 600 tỷ đồng
VNM	77,200	0.00%	1.45%	3,285,000	2,742,200	
MSN	141,100	3.67%	-11.15%	2,176,100	1,554,400	
SAB	151,300	-1.75%	-2.76%	273,900	255,700	- VJC: Đại diện Hãng hàng không Vietjet Air cho biết, ngay tháng 3 này, hãng sẽ mở lại và tăng tần suất hàng loạt đường bay trong cả nước, đặc biệt là các đường bay đến và đi từ Phú Quốc, Nha Trang, Cần Thơ, Đà Nẵng... nhằm đón nhu cầu di chuyển, giao thương, du lịch của khách hàng trong mùa Hè.
BVH	148,000	2.07%	8.03%	1,807,400	1,766,100	
VJC	148,000	2.07%	8.03%	1,807,400	1,766,100	
FPT	91,000	-0.87%	-4.01%	3,133,300	3,416,400	
MWG	131,400	-0.23%	-2.09%	1,787,400	1,734,800	
PNJ	102,900	4.47%	-2.92%	1,663,300	1,157,000	
GVR	33,850	1.50%	-6.75%	1,874,500	1,731,900	
SSI	43,300	0.23%	-7.87%	14,955,300	14,320,500	
HPG	46,150	0.76%	-6.67%	37,173,100	34,443,200	

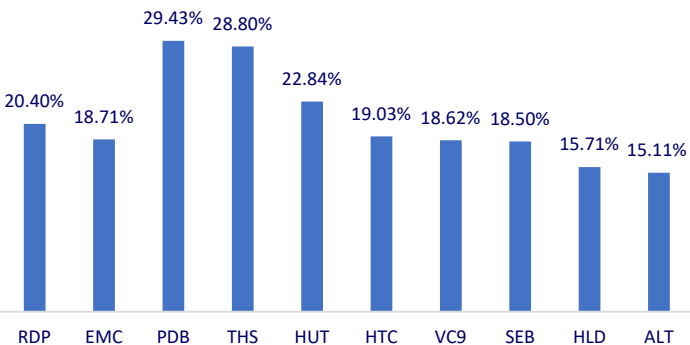
Top CP giao dịch nhiều nhất (khối lượng CP - triệu)



Dòng tiền NĐTNN 10 phiên gần nhất (tỷ đồng)



Top tăng 3 phiên liên tiếp



Top giảm 3 phiên liên tiếp

