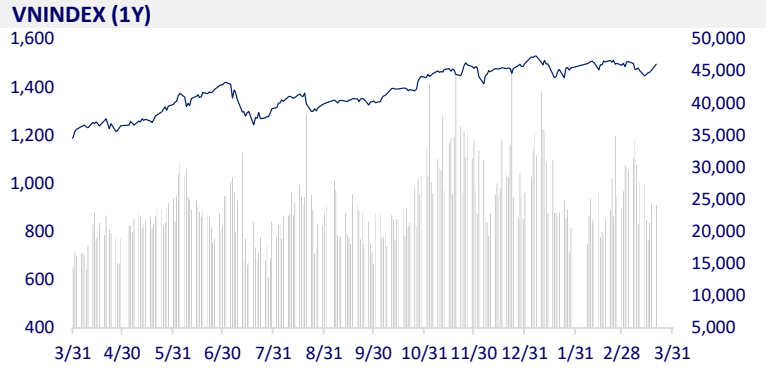
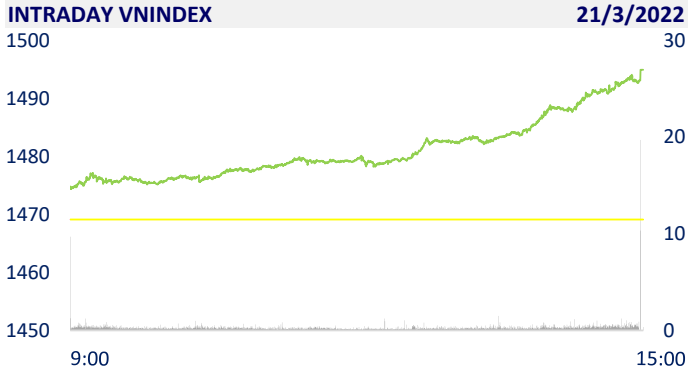
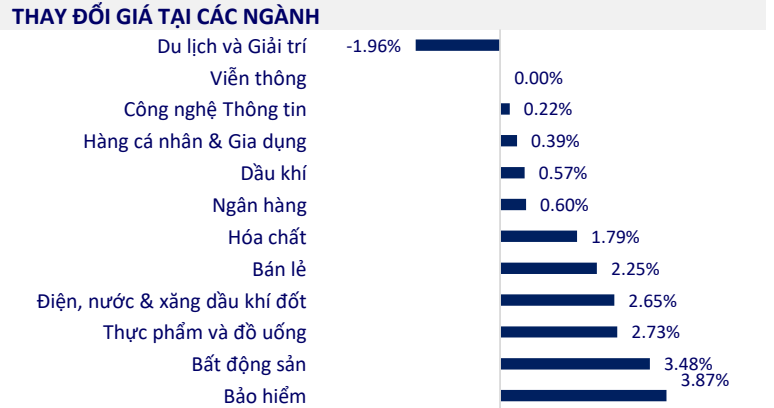


TTCK VIỆT NAM		1D	YTD
VN-INDEX	1,494.95	1.76%	-0.22%
VN30	1,502.67	1.74%	-2.15%
HNX	458.29	1.57%	-3.31%
UPCOM	116.18	0.12%	3.11%
GT mua ròng NĐTNN (tỷ)	1,088.44		
Tổng GTGD (tỷ)	29,170.70	-1.66%	-6.12%

Kết thúc phiên giao dịch, thanh khoản thị trường giảm nhẹ so với phiên cuối tuần trước. Tổng giá trị khớp lệnh đạt 25.972 tỷ đồng, giảm 6%, trong đó, giá trị khớp lệnh riêng sàn HoSE giảm 6% và đạt 21.909 tỷ đồng. Khối ngoại mua ròng đột biến 1.100 tỷ đồng ở sàn HoSE.



ETF & PHÁI SINH		1D	YTD
E1VFN30	25,280	1.12%	-2.13%
FUEMAV30	17,620	1.03%	-2.60%
FUESSV30	18,510	3.93%	-2.58%
FUESSV50	21,900	0.92%	-4.37%
FUESSVFL	22,340	1.04%	-0.62%
FUEVFN30	28,500	0.96%	1.60%
FUEVN100	19,790	0.97%	-7.87%
VN30F2209	1,489.90	0.88%	
VN30F2206	1,488.90	0.88%	
VN30F2203	1,472.20	0.00%	
VN30F2202	1,540.20	0.00%	



THỊ TRƯỜNG THẾ GIỚI		1D	YTD
Nikkei	26,827.43	0.00%	-6.82%
Shanghai	3,253.69	0.08%	-10.61%
Kospi	2,686.05	-0.77%	-9.79%
Hang Seng	21,221.34	-0.96%	-9.30%
STI (Singapore)	3,355.51	0.75%	7.42%
SET (Thái Lan)	1,673.87	-0.28%	0.98%
Dầu thô (\$/thùng)	107.75	1.63%	40.85%
Vàng (\$/ounce)	1,926.05	-0.11%	5.78%

Chứng khoán châu Á trái chiều, giá dầu tăng 4%. Thị trường Nhật Bản nghỉ lễ. Thị trường Trung Quốc đi lên với Shanghai Composite tăng 0,08%. Hang Seng của Hong Kong giảm 0,96% sau một tuần biến động mạnh. Trung Quốc giữ nguyên lãi suất cho vay cơ bản kỳ hạn 1 năm ở 3,7% như kỳ vọng trên thị trường. Nhà đầu tư đang theo dõi các tín hiệu về chính sách hỗ trợ từ Bắc Kinh sau khi truyền thông Trung Quốc tuần trước đưa tin hỗ trợ thị trường.

KINH TẾ VĨ MÔ		1D (bps)	YTD (bps)
Lãi suất liên NH	2.19%	0	138
Lãi suất tiết kiệm 12T	5.60%	0	0
TPCP - 5 năm	1.74%	0	73
TPCP - 10 năm	2.31%	0	31
USD/VND	23,075	-0.04%	0.59%
EUR/VND	25,686	48.25%	-2.95%
CNY/VND	3,666	-78.87%	0.22%

Bộ Tài chính dự báo CPI bình quân 3 tháng đầu năm ở mức 2-2,1% và vẫn nằm trong kịch bản lạm phát. Trường hợp CPI những tháng còn lại tăng đều một tỷ lệ như nhau so với tháng trước, 9 tháng còn lại của năm nay, CPI mỗi tháng còn dư địa tăng 0,5% để đảm bảo mục tiêu kiểm soát lạm phát khoảng 4%.

LỊCH SỰ KIỆN

Mã	Ngày GDKHQ	Ngày ĐKCC	Ngày thực hiện	Loại	Tỉ lệ	Giá trị
PAC	3/21/2022	3/22/2022	4/7/2022	Tiền mặt		1,000
DP3	3/23/2022	3/24/2022	7/8/2022	Tiền mặt		6,000
LHC	3/23/2022	3/24/2022	4/20/2022	Tiền mặt		1,000
VNL	3/23/2022	3/24/2022	4/22/2022	Tiền mặt		800
GMH	3/24/2022	3/25/2022	4/13/2022	Tiền mặt		1,000
LBM	3/24/2022	3/25/2022	4/14/2022	Tiền mặt		1,000
PGI	3/24/2022	3/25/2022		Cổ phiếu	100:25	
SMN	3/24/2022	3/25/2022	4/25/2022	Tiền mặt		1,100
VAF	3/25/2022	3/28/2022	4/15/2022	Tiền mặt		500

TIN TỨC CHỌN LỌC

Xuất nhập khẩu 2 tháng đầu năm: Doanh nghiệp FDI vẫn chiếm ưu thế

Bộ Tài chính dự báo CPI bình quân 3 tháng 2-2,1%

18% kế hoạch vốn đầu tư công Thủ tướng giao chưa được phân bổ

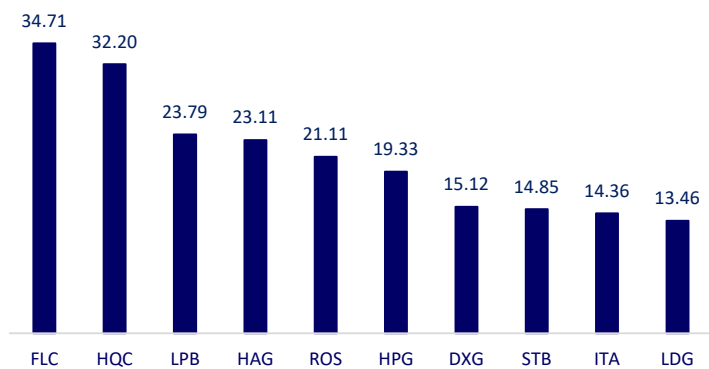
Đức và Qatar ký thỏa thuận năng lượng nhằm giảm sự phụ thuộc vào Nga

Giá dầu tăng trở lại do lo ngại Nga - Ukraine và IEA kêu gọi cắt giảm sử dụng năng lượng

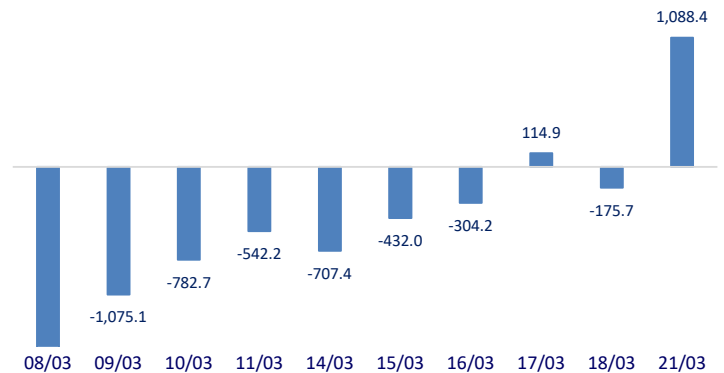
Năm nay, các quốc gia nghèo nhất phải trả cho Trung Quốc 14 tỷ USD

	Đóng cửa	1D	5D	KL mua	KL bán	Nội dung
VCB	84,900	0.83%	0.83%	1,414,900	1,583,700	STB: Sacombank muốn thu về tối thiểu 14.577 tỷ đồng từ 18 khoản nợ liên quan KCN Phong Phú. Theo thông báo, đây là khoản nợ phát sinh tại Sacombank và được bán cho Công ty Quản lý tài sản của các tổ chức tín dụng Việt Nam (VAMC). Sau đó, VAMC đã ủy quyền cho Sacombank bán các khoản nợ này theo quy định. Tổng dư nợ của các khoản nợ này tính đến ngày 31/12/2021 là 16.196 tỷ đồng. Trong đó dư nợ gốc là hơn 5.134 tỷ đồng, lãi tồn đọng hơn 11.061 tỷ đồng. Giá khởi điểm được ngân hàng công bố là 14.577 tỷ đồng, thấp hơn gần 10% so với giá trị của khoản nợ.
BID	43,800	-0.23%	6.05%	2,528,800	3,204,300	
CTG	32,850	0.15%	2.98%	6,960,500	6,997,900	
TCB	49,450	0.51%	1.96%	6,484,000	7,437,100	
VPB	36,800	1.52%	2.22%	11,956,500	12,034,700	
MBB	32,200	0.31%	1.74%	19,569,800	20,819,200	
HDB	28,300	2.54%	4.43%	6,580,300	7,036,800	
TPB	39,900	1.01%	1.79%	5,030,000	7,926,000	
STB	33,100	0.00%	1.85%	22,262,000	22,370,100	
ACB	32,950	0.46%	0.76%	5,771,400	7,105,900	
NVL	82,400	6.87%	7.71%	17,386,000	8,419,000	NVL: Tại TP.HCM tập đoàn sắp ra mắt dự án Grand Sentosa tại khu Nam Sài Gòn (diện tích 8,3 ha, hơn 2.000 sản phẩm căn hộ).
KDH	53,300	4.51%	6.18%	3,399,500	2,654,100	
PDR	90,900	6.94%	3.89%	8,980,900	6,907,900	
GAS	114,000	4.68%	7.55%	1,509,600	1,506,200	POW: Sự cố tại nhà máy Vũng Áng 1 không phải là nguyên nhân chính hụt thu tháng 2. Nguyên nhân chính giảm doanh thu là do nhu cầu phụ tải điện trên toàn hệ thống sụt giảm mạnh.
POW	16,200	0.62%	3.51%	22,614,100	20,090,300	
PLX	56,000	0.18%	0.18%	2,678,200	2,812,900	
VIC	81,000	2.79%	3.45%	5,726,300	6,235,200	VIC: đã báo cáo với Thủ tướng Phạm Minh Chính và các thành viên của đoàn công tác Chính phủ về ý tưởng đầu tư dự án đại đô thị trên địa bàn huyện Cam Lâm, Khánh Hòa
VHM	77,500	3.89%	4.03%	7,924,700	7,490,000	
VRE	33,200	0.61%	3.75%	5,255,900	7,804,400	VNM: Vinamilk dự kiến trong năm 2022 sẽ tăng thị phần thêm 0,5% lên 56% và tổng doanh thu cũng tăng nhẹ, lên 64.070 tỷ đồng.
VNM	77,600	2.11%	0.52%	3,792,000	3,321,600	
MSN	145,000	6.07%	6.54%	1,886,300	1,434,200	
SAB	152,200	0.46%	-1.17%	169,400	110,800	FPT: FPT vừa công bố kết quả kinh doanh ước tính 2 tháng đầu năm 2022 với doanh thu đạt 6.102 tỷ đồng, tăng 27% và lợi nhuận trước thuế (LNTT) 1.102 tỷ đồng, tăng 30% so với cùng kỳ năm trước. Lợi nhuận sau thuế cổ đông công ty mẹ 2 tháng đầu năm đạt 756 tỷ đồng, tăng 35,7%, đạt 106% kế hoạch.
BVH	143,300	-3.31%	-1.17%	1,007,900	1,253,800	
VJC	143,300	-3.31%	-1.17%	1,007,900	1,253,800	
FPT	95,300	0.21%	3.81%	2,480,500	4,454,200	
MWG	134,900	2.51%	2.43%	1,575,100	1,601,300	
PNJ	105,600	2.03%	7.21%	1,255,200	1,406,800	
GVR	34,600	1.76%	3.75%	2,761,000	2,675,100	
SSI	44,300	1.14%	2.55%	11,421,500	12,770,300	
HPG	46,850	0.75%	2.29%	30,484,700	33,806,300	

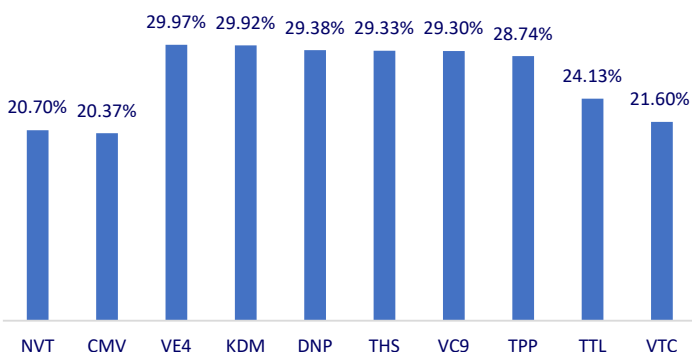
Top CP giao dịch nhiều nhất (khối lượng CP - triệu)



Dòng tiền NĐTNN 10 phiên gần nhất (tỷ đồng)



Top tăng 3 phiên liên tiếp



Top giảm 3 phiên liên tiếp

