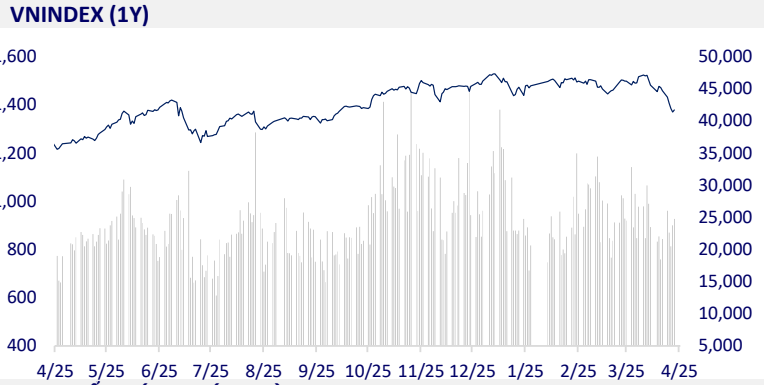
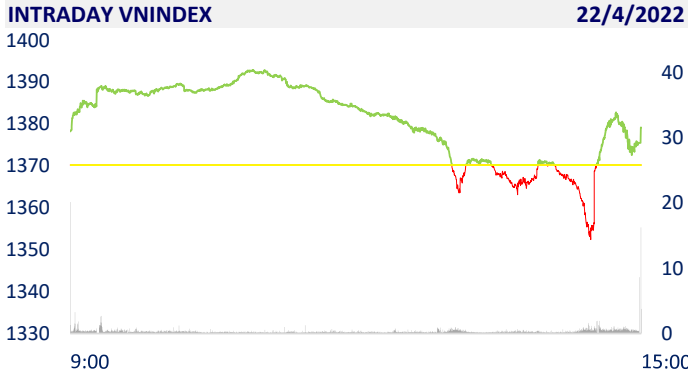
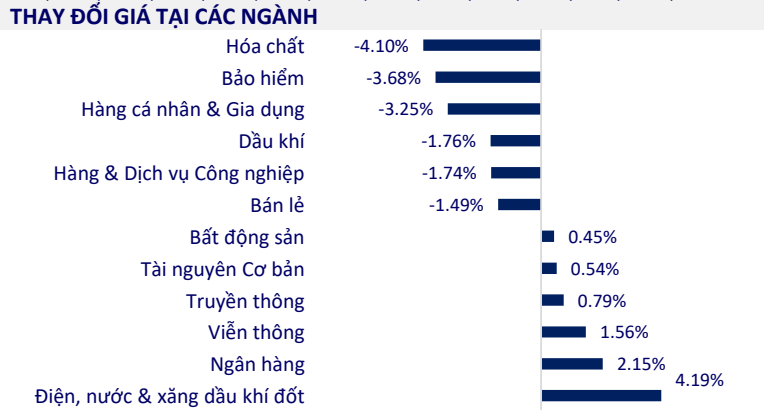


TTCK VIỆT NAM		1D	YTD
VN-INDEX	1,379.23	0.66%	-7.95%
VN30	1,444.32	1.22%	-5.95%
HNX	359.12	-2.04%	-24.23%
UPCOM	104.15	-0.71%	-7.57%
GT mua ròng NĐTNN (tỷ)	916.06		
Tổng GTGD (tỷ)	28,868.86	2.72%	-7.09%

Khối ngoại mua ròng phiên thứ 6 liên với giá trị hơn 916 tỷ đồng. MSN đứng đầu danh sách mua ròng của khối ngoại sàn HoSE với 102 tỷ đồng. DXG và DGC được mua ròng lần lượt 100 tỷ đồng và 98 tỷ đồng. Trong khi đó, DPM bị bán ròng mạnh nhất với 78 tỷ đồng. VND và VHM bị bán ròng lần lượt 55 tỷ đồng và 44 tỷ đồng.



ETF & PHÁI SINH		1D	YTD
E1VFN30	24,800	-0.76%	-3.99%
FUEMAV30	16,970	0.41%	-6.19%
FUESSV30	18,590	4.38%	-2.16%
FUESSV50	20,750	0.24%	-9.39%
FUESSVFL	21,000	2.44%	-6.58%
FUEFVND	29,200	-2.01%	4.10%
FUEVN100	18,650	-0.59%	-13.18%
VN30F2212	1,441.80	-	
VN30F2209	1,447.90	0.00%	
VN30F2206	1,444.60	0.00%	
VN30F2205	1,445.00	0.00%	



THỊ TRƯỜNG THẾ GIỚI		1D	YTD
Nikkei	27,105.26	0.64%	-5.86%
Shanghai	3,086.92	0.23%	-15.19%
Kospi	2,704.71	-0.86%	-9.17%
Hang Seng	20,638.52	2.03%	-11.79%
STI (Singapore)	3,361.11	0.38%	7.60%
SET (Thái Lan)	1,690.59	0.00%	1.99%
Dầu thô (\$/thùng)	102.31	-0.34%	33.74%
Vàng (\$/ounce)	1,934.90	-0.89%	6.27%

Mỹ úp mở tăng lãi suất, chứng khoán châu Á trái chiều. Chỉ số Shanghai composite tăng 0,23% lên ngưỡng 3.086,92 điểm. Chỉ số Hang Seng (Hong Kong) tăng 2,03%. Chỉ số Nikkei 225 tại Nhật Bản tăng 0,64%. Chỉ số Kospi (Hàn Quốc) chốt phiên giảm 0,86%.

KINH TẾ VĨ MÔ		1D (bps)	YTD (bps)
Lãi suất liên NH	2.05%	0	124
Lãi suất tiết kiệm 12T	5.60%	0	0
TPCP - 5 năm	2.34%	0	133
TPCP - 10 năm	2.98%	0	98
USD/VND	23,190	0.36%	1.09%
EUR/VND	25,284	-1.34%	-4.47%
CNY/VND	3,602	-0.63%	-1.53%

Mặt bằng lãi suất huy động tăng phần nào cho thấy nhu cầu huy động vốn của các tổ chức tín dụng đang tăng theo. Bên cạnh đó áp lực lạm phát ngày càng tạo ra sức ép lớn cho các ngân hàng khó có thể giảm lãi suất. Thực tế này đang khiến nhiều doanh nghiệp lo lắng về nguy cơ sẽ phải đối mặt với những đợt tăng lãi suất cho vay trong thời gian tới.

LỊCH SỰ KIỆN

Mã	Ngày GDKHQ	Ngày ĐKCC	Ngày thực hiện	Loại	Tỉ lệ	Giá trị
APL	4/22/2022	4/25/2022	5/9/2022	Tiền mặt		1,200
TB8	4/22/2022	4/25/2022	5/10/2022	Tiền mặt		1,000
STK	4/22/2022	4/25/2022	5/23/2022	Tiền mặt		1,500
EBS	4/22/2022	4/25/2022	5/31/2022	Tiền mặt		850
BCF	4/22/2022	4/25/2022	5/18/2022	Tiền mặt		400
PRC	4/25/2022	4/26/2022	5/18/2022	Tiền mặt		1,000
HAH	4/25/2022	4/26/2022	5/16/2022	Tiền mặt		1,000
HAH	4/25/2022	4/26/2022		Cổ phiếu	10:4	
FIT	4/25/2022	4/26/2022		Cổ phiếu	10:1	

TIN TỨC CHỌN LỌC

Lãi suất huy động liên tục tăng mạnh, lo khó giữ mặt bằng lãi suất cho vay ở mức thấp

Đầu tư khu công nghiệp khu vực miền Trung với các dự án ngàn tỷ đồng

Tăng ưu đãi cho nhà đầu tư chiến lược vào Khu Kinh tế Vân Phong

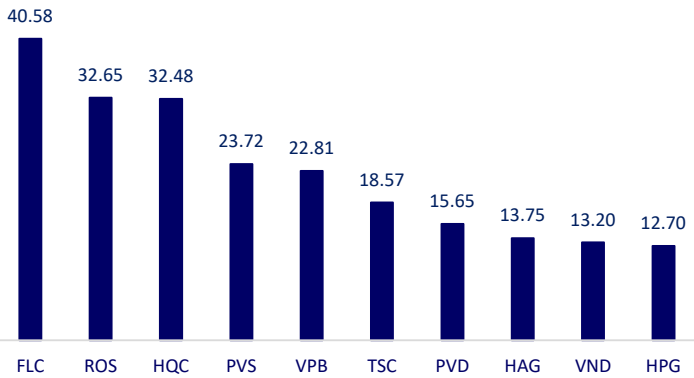
Chủ tịch Fed quyết tâm ghim lạm phát, tính nâng lãi suất 0,5 điểm phần trăm vào tháng 5

Các lãnh đạo IMF lần đầu tiên trong lịch sử không ra tuyên bố chung

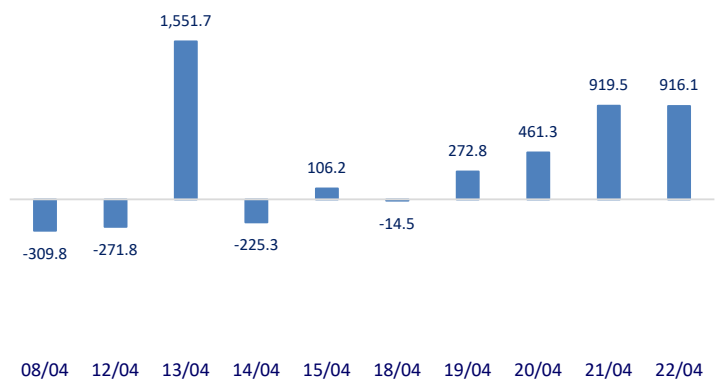
Trung Quốc kêu gọi các nhà đầu tư lớn mua cổ phiếu sau khi thị trường giảm mạnh

	Đóng cửa	1D	5D	KL mua	KL bán	Nội dung
VCB	82,200	4.85%	2.49%	4,441,600	6,183,500	TPB: lợi nhuận trước thuế quý 1/2022 của ngân hàng đạt 1.623 tỷ đồng, tăng 14% so với cùng kỳ năm ngoái. Động lực tăng trưởng chủ yếu đề từ thu nhập lãi thuần và hoạt động dịch vụ, giúp ngân hàng có tăng trưởng khá dù phải tăng mạnh trích lập dự phòng rủi ro. Đáng chú ý, lãi từ hoạt động dịch vụ tăng tới 81% lên 511 tỷ đồng với đóng góp lớn nhất là từ hoạt động thanh toán, hoạt động kinh doanh, tư vấn bảo hiểm. Mảng kinh doanh ngoại hối cũng khả quan, có lãi 32 tỷ đồng trong khi cùng kỳ bị lỗ 2 tỷ.
BID	38,500	0.00%	-2.04%	4,120,700	4,351,500	
CTG	29,400	1.38%	-5.16%	6,391,400	6,549,500	
TCB	44,100	1.15%	-3.29%	9,425,600	10,394,000	
VPB	36,800	3.66%	-4.42%	33,205,700	35,114,700	
MBB	30,000	0.00%	-4.46%	17,795,700	18,623,300	
HDB	25,150	1.00%	-4.37%	5,810,200	5,510,300	
TPB	35,200	1.15%	-5.76%	4,419,900	5,161,500	
STB	28,800	4.16%	-4.32%	22,188,400	18,475,100	
ACB	32,300	2.54%	-3.73%	9,267,100	8,601,800	
NVL	81,000	1.12%	-3.69%	4,403,300	3,569,400	KDH: Năm 2022, KDH đặt mục tiêu doanh thu đạt 4,000 tỷ đồng và lợi nhuận sau thuế đạt 1,400 tỷ đồng, lần lượt tăng 7% và 16% so với thực hiện năm 2021.
KDH	49,000	2.08%	-1.01%	2,861,000	2,877,700	
PDR	64,900	2.37%	2.14%	4,682,700	5,378,300	
GAS	112,300	6.95%	-2.43%	1,994,300	2,134,600	Lượng dầu thô vận chuyển bằng đường biển của Nga ở mức 3,12 triệu thùng/ngày, giảm 25% so với tuần kết thúc vào ngày 8/4.
POW	13,350	0.38%	-9.18%	18,065,100	20,248,900	
PLX	50,100	-0.40%	-8.41%	2,858,100	3,620,400	
VIC	77,700	0.26%	-3.72%	2,885,800	3,647,900	VHM: Vinhomes chính thức ra mắt The Beverly Solari - dự án căn hộ cuối cùng thuộc Đại đô thị Vinhomes Grand Park (TP. Thủ Đức).
VHM	64,700	1.09%	-9.00%	10,351,200	8,630,700	
VRE	30,900	1.31%	-1.90%	5,928,400	4,822,200	VNM: Bà Lê Thị Băng Tâm sẽ không làm Chủ tịch của Vinamilk và HDBank. Bà Tâm từng là Chủ tịch SCIC, Thứ trưởng Tài chính.
VNM	75,900	1.20%	-0.78%	4,723,400	4,853,500	
MSN	123,300	0.24%	-1.36%	2,416,200	2,881,800	
SAB	170,300	0.35%	1.01%	515,300	710,100	GVR: Trong cơ cấu doanh thu, nguồn thu từ sản xuất và kinh doanh mủ cao su quý IV tăng 20,6% lên 7.464 tỷ đồng và chiếm 77% tổng doanh thu. Nguồn thu từ mảng sản xuất và kinh doanh sản phẩm từ cao su giảm sâu từ 893 tỷ về 267 tỷ đồng. Kinh doanh bất động sản, cơ sở hạ tầng cũng giảm trong khi chế biến gỗ duy trì tương đương cùng kỳ năm trước.
BVH	138,200	1.25%	1.69%	1,071,000	1,468,100	
VJC	138,200	1.25%	1.69%	1,071,000	1,468,100	
FPT	111,100	-0.80%	-3.39%	9,806,600	8,959,300	
MWG	155,800	0.19%	-2.75%	7,406,000	5,811,200	
PNJ	115,000	-3.36%	-1.79%	4,929,300	6,018,000	
GVR	29,500	-3.28%	-18.06%	6,339,100	6,853,400	
SSI	36,050	0.00%	-9.88%	11,676,800	14,039,000	
HPG	43,800	1.04%	-0.90%	18,726,100	22,904,600	

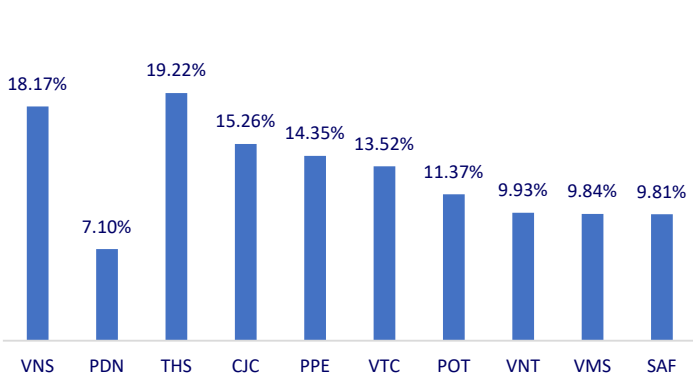
Top CP giao dịch nhiều nhất (khối lượng CP - triệu)



Dòng tiền NĐTNN 10 phiên gần nhất (tỷ đồng)



Top tăng 3 phiên liên tiếp



Top giảm 3 phiên liên tiếp

