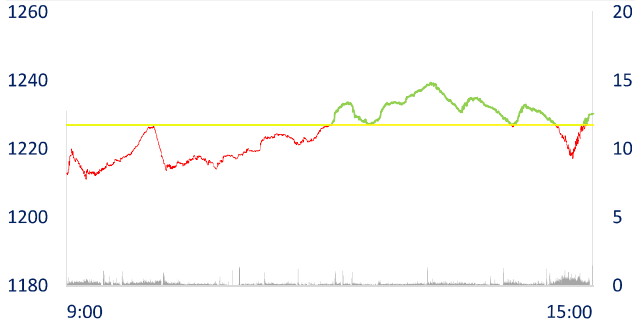
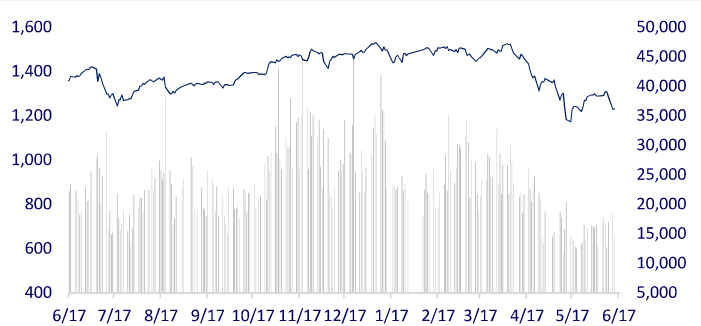


TTCK VIỆT NAM		1D	YTD
VN-INDEX	1,230.31	0.27%	-17.89%
VN30	1,261.16	0.02%	-17.88%
HNX	290.08	0.59%	-38.80%
UPCOM	90.62	0.10%	-19.58%
GT mua ròng NĐTNN (tỷ)	347.91		
Tổng GTGD (tỷ)	17,232.24	-24.43%	-44.54%

Khối ngoại giao dịch tích cực trở lại khi mua ròng ở mức 9,9 triệu cổ phiếu, tương ứng giá trị mua ròng là 360 tỷ đồng. GAS được khối ngoại sàn HoSE mua ròng mạnh nhất với 55 tỷ đồng. HPG và HDB được mua ròng lần lượt 50 tỷ đồng và 36 tỷ đồng. Trong khi đó, PNJ bị bán ròng mạnh nhất với 28 tỷ đồng. NVL, MWG và VNM đều bị bán ròng trên 20 tỷ đồng

**INTRADAY VNINDEX 14/6/2022**

**VNINDEX (1Y)**

**ETF & PHÁI SINH 1D YTD**

E1VFN30	21,900	0.74%	-15.21%
FUEMAV30	14,800	-0.07%	-18.19%
FUESSV30	15,500	-12.97%	-18.42%
FUESSV50	19,930	6.35%	-12.97%
FUESSVFL	16,200	-1.70%	-27.94%
FUEVFVND	27,500	1.29%	-1.96%
FUEVN100	16,200	-0.49%	-24.58%
VN30F2212	1,259.00	-0.08%	
VN30F2209	1,265.00	0.24%	
VN30F2207	1,262.00	0.32%	
VN30F2206	1,268.30	0.64%	

**THAY ĐỔI GIÁ TẠI CÁC NGÀNH**

**THỊ TRƯỜNG THẾ GIỚI 1D YTD**

Nikkei	26,629.86	-1.32%	-7.51%
Shanghai	3,288.91	1.02%	-9.64%
Kospi	2,492.97	-0.46%	-16.28%
Hang Seng	21,067.99	0.00%	-9.96%
STI (Singapore)	3,108.89	-0.97%	-0.47%
SET (Thái Lan)	1,603.03	0.19%	-3.29%
Dầu thô (\$/thùng)	121.91	2.38%	59.36%
Vàng (\$/ounce)	1,823.30	-2.01%	0.14%

Chứng khoán khu vực châu Á-Thái Bình Dương phần lớn giảm điểm. Theo đó, chỉ số Shanghai Composite tăng 1,02% lên 3.288,91 điểm, trong khi chỉ số Shenzhen Component tăng 0,204% lên 12.023,79 điểm. Chỉ số Hang Seng tăng 0,0019% lên 21.067,99 điểm. Chỉ số Nikkei 225 giảm 1,32% xuống 26.629,86 điểm, trong khi chỉ số Topix giảm 1,19 xuống 1.878,45 điểm%. Chỉ số Kospi của Hàn Quốc giảm 0,46% xuống 2.492,97 điểm.

**KINH TẾ VĨ MÔ 1D (bps) YTD (bps)**

Lãi suất liên NH	0.37%	-1	-44
Lãi suất tiết kiệm 12T	5.60%	0	0
TPCP - 5 năm	2.64%	4	163
TPCP - 10 năm	3.19%	8	119
USD/VND	23,435	0.49%	2.16%
EUR/VND	24,649	-1.52%	-6.87%
CNY/VND	3,516	-0.26%	-3.88%

Theo số liệu thống kê từ Tổng cục Hải quan, trong tháng 5, tổng kim ngạch xuất nhập khẩu đạt 63,53 tỷ USD, giảm 3,4% so với tháng 4/2022. Lũy kế đến hết tháng 5, tổng kim ngạch xuất khẩu của Việt Nam đạt 306,14 tỷ USD, tăng 16% (tương ứng tăng 42,2 tỷ USD) so với cùng kỳ năm ngoái.

**LỊCH SỰ KIỆN**

Mã	Ngày GDKHQ	Ngày ĐKCC	Ngày thực hiện	Loại	Tỉ lệ	Giá trị
FPT	6/13/2022	6/14/2022	6/27/2022	Tiền mặt		1,000
FPT	6/13/2022	6/14/2022		Cổ phiếu	5:1	
GMC	6/13/2022	6/14/2022	6/24/2022	Tiền mặt		2,000
PHP	6/13/2022	6/14/2022	6/30/2022	Tiền mặt		400
DTK	6/13/2022	6/14/2022	6/28/2022	Tiền mặt		600
NTH	6/14/2022	6/15/2022	6/30/2022	Tiền mặt		1,000
MVB	6/14/2022	6/15/2022	6/22/2022	Tiền mặt		1,600
VSI	6/14/2022	6/15/2022	6/27/2022	Tiền mặt		2,000
BCF	6/14/2022	6/15/2022		Cổ phiếu	100:10	

## TIN TỨC CHỌN LỌC

Nhập khẩu vẫn tăng, xuất khẩu đỡ giảm so với ước tính

WB: Việt Nam cần nhiều hành động để giảm áp lực lạm phát

Phê duyệt 2 dự án khu cung cấp suất ăn tại sân bay Long Thành tổng diện tích hơn 60.000 m2

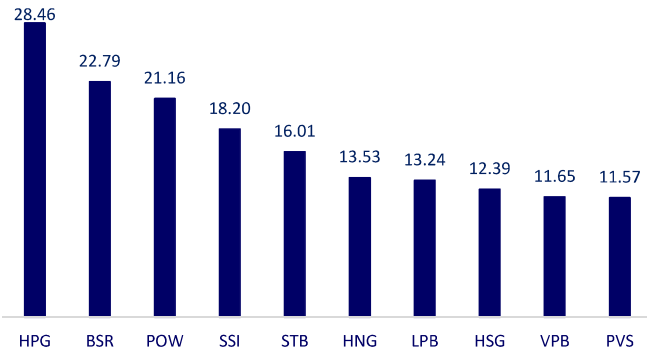
Lạm phát thúc đẩy các nhà đầu tư tránh xa thị trường trái phiếu mới nổi ở châu Á

Nguy cơ tham nhũng, lãng phí từ hàng chục tỷ USD viện trợ cho Ukraine

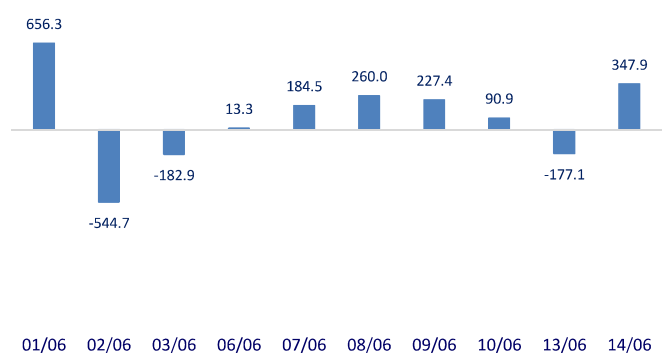
Số ca mắc Covid-19 tại Bắc Kinh tăng vọt

	Đóng cửa	1D	5D	KL mua	KL bán	Nội dung
VCB	77,000	0.79%	-4.94%	1,920,900	1,688,800	STB: Ngân hàng TMCP Sài Gòn Thương Tín (Sacombank) thông báo đấu giá tài sản cấn trừ nợ giữa Ngân hàng TMCP Phương Nam (đã sáp nhập vào Sacombank) và CTCP Thuộc Da Hào Dương. Giá khởi điểm là 450 tỷ đồng, tiền đặt trước 10%. Tài sản có diện tích 59.937m2 với mục đích sử dụng là đất khu công nghiệp.
BID	32,300	1.10%	-3.87%	2,504,400	1,991,700	
CTG	25,250	0.00%	-7.85%	6,002,400	5,304,900	
TCB	35,750	-0.69%	-1.24%	7,125,600	5,764,200	
VPB	28,850	0.35%	-5.25%	20,874,000	16,263,100	
MBB	25,500	-0.58%	-5.38%	16,184,700	12,353,800	
HDB	24,900	1.43%	-1.58%	4,438,700	4,101,400	
TPB	26,500	-4.16%	-10.47%	6,219,000	7,036,900	
STB	20,900	1.46%	3.47%	26,931,300	22,504,400	
ACB	24,100	0.84%	-3.41%	4,950,000	3,660,600	
NVL	76,600	0.79%	0.79%	3,283,000	4,652,000	Bộ Xây dựng: Đã đến lúc cần thiết đưa ra quy định thời hạn sở hữu chung cư
KDH	39,000	-2.26%	-3.47%	1,535,300	1,852,500	
PDR	49,900	-0.20%	-5.67%	2,446,500	2,601,500	
GAS	126,000	6.78%	-3.08%	2,705,800	2,188,900	Ngày 14.6, dầu thô WTI giao dịch trên ngưỡng 120 USD/thùng, dầu Brent chuẩn toàn cầu trên ngưỡng 122 USD/thùng
POW	15,250	0.00%	3.39%	45,947,200	60,234,000	
PLX	43,100	2.62%	-7.71%	2,700,000	2,413,500	
VIC	76,600	0.26%	-1.79%	3,122,300	3,278,200	VIC: Hãng ô tô VinFast mở hơn 50 cửa hàng ở châu Âu
VHM	66,000	0.00%	-3.65%	4,482,500	4,657,900	
VRE	29,150	0.52%	-2.51%	4,267,000	3,500,800	
VNM	66,100	-0.45%	-6.37%	2,701,800	2,097,700	VNM: Vinamilk và các công ty con liên tiếp công bố thêm thông tin về các dự án lớn
MSN	106,300	-2.48%	-9.84%	2,681,300	2,188,000	
SAB	150,000	-1.96%	-6.19%	316,300	325,700	
BVH	124,800	-0.08%	-1.58%	854,100	810,000	FPT: FPT IS sẽ cùng Best Telecom hợp tác chiến lược trong nghiên cứu, xây dựng và phát triển một số dự án CNTT tại Lào trong thời gian tới.
VJC	124,800	-0.08%	-1.58%	854,100	810,000	
FPT	89,100	3.36%	-6.66%	4,692,600	3,740,500	
MWG	143,500	2.50%	-6.21%	3,436,600	2,339,400	
PNJ	116,000	3.29%	-9.38%	2,075,500	1,363,400	
GVR	24,750	1.85%	-2.17%	4,583,800	2,929,500	
SSI	24,350	-6.17%	-13.65%	30,036,700	33,124,200	
HPG	30,300	-4.72%	-8.73%	42,447,500	47,094,300	

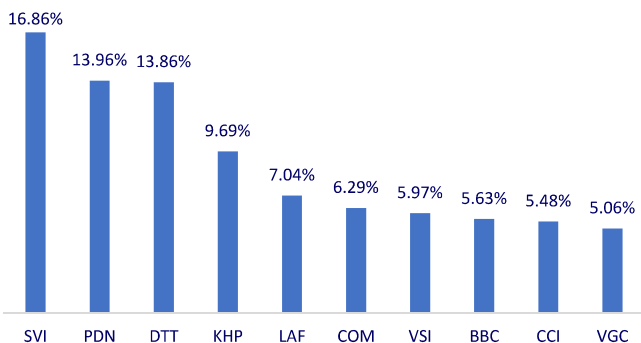
Top CP giao dịch nhiều nhất (khối lượng CP - triệu)



Dòng tiền NĐTNN 10 phiên gần nhất (tỷ đồng)



Top tăng 3 phiên liên tiếp



Top giảm 3 phiên liên tiếp

