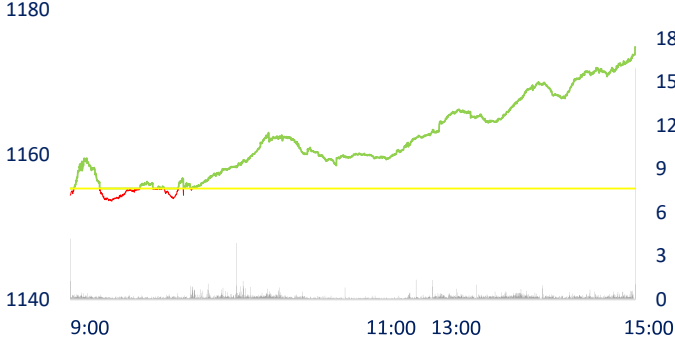
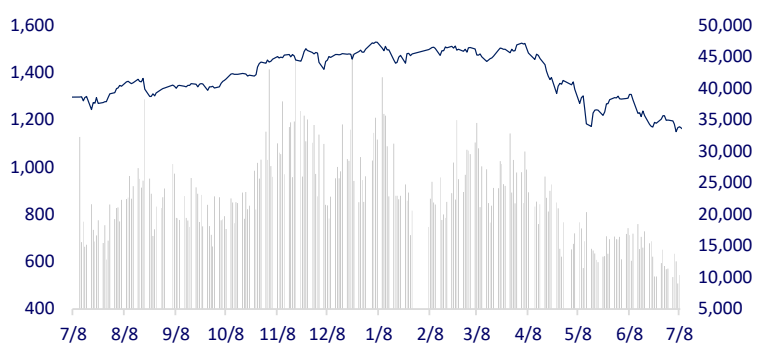


TTCK VIỆT NAM		1D	YTD
VN-INDEX	1,174.82	1.69%	-21.59%
VN30	1,219.44	0.86%	-20.59%
HNX	281.99	1.83%	-40.51%
UPCOM	86.78	0.61%	-22.99%
GT mua ròng NĐTNN (tỷ)	-316.08		
Tổng GTGD (tỷ)	12,581.92	-3.92%	-59.51%

VN-Index bứt phá gần 20 điểm, khối ngoại quay đầu bán ròng 316 tỷ đồng trên toàn thị trường. Đà phục hồi phủ sóng hầu hết tất cả các nhóm ngành như Bất động sản, Chứng khoán, Ngân hàng, Phân bón, Dầu khí... thậm chí nhóm Thủy sản và Khu công nghiệp ghi nhận nhiều cổ phiếu tăng trần.

INTRADAY VNINDEX 12/7/2022

VNINDEX (1Y)

ETF & PHÁI SINH

		1D	YTD
E1VFN30	20,600	1.13%	-20.25%
FUEMAV30	14,400	1.41%	-20.40%
FUESSV30	15,110	-15.16%	-20.47%
FUESSV50	18,000	0.84%	-21.40%
FUESSVFL	16,210	-2.11%	-27.89%
FUEVFN30	25,580	-0.23%	-8.81%
FUEVN100	16,000	3.90%	-25.51%
VN30F2212	1,213.50	1.97%	
VN30F2209	1,212.50	1.14%	
VN30F2208	1,210.00	0.04%	
VN30F2207	1,213.50	1.07%	

THAY ĐỔI GIÁ TẠI CÁC NGÀNH

THỊ TRƯỜNG THẾ GIỚI

		1D	YTD
Nikkei	26,336.66	-0.11%	-8.53%
Shanghai	3,281.47	-0.97%	-9.84%
Kospi	2,317.76	-0.96%	-22.16%
Hang Seng	20,844.74	-0.89%	-10.91%
STI (Singapore)	3,145.77	0.46%	0.71%
SET (Thái Lan)	1,546.80	-0.68%	-6.69%
Dầu thô (\$/thùng)	101.52	-1.22%	32.71%
Vàng (\$/ounce)	1,730.60	-0.03%	-4.95%

Chứng khoán Trung Quốc giảm mạnh nhất khu vực châu Á - Thái Bình Dương sau khi các chỉ số chứng khoán chính tại Mỹ đồng loạt đi xuống trong ngày hôm qua. Chỉ số Nikkei 225 giảm 0,11%. Tại Hàn Quốc, chỉ số Kospi giảm 0,96%. Chỉ số Hang Seng của Hong Kong giảm 0,89%. Tại Trung Quốc, chỉ số Shanghai Composite giảm 0,97%.

KINH TẾ VĨ MÔ

		1D (bps)	YTD (bps)
Lãi suất liên NH	0.72%	4	-9
Lãi suất tiết kiệm 12T	5.60%	0	0
TPCP - 5 năm	2.69%	1	168
TPCP - 10 năm	3.30%	-2	130
USD/VND	23,615	0.53%	2.94%
EUR/VND	23,870	-1.00%	-9.82%
CNY/VND	3,550	0.11%	-2.95%

Đến hết tháng 4, tiền gửi của cư dân tại các tổ chức tín dụng đạt 5,532 triệu tỷ đồng tăng thêm 57.597 tỷ đồng so với cuối tháng 3 và tăng 4,37% so với cuối năm 2021. Tính đến hết tháng 4 tiền gửi của các tổ chức kinh tế giảm 69.446 tỷ đồng so với tháng 3, xuống hơn 5,79 triệu tỷ đồng, cao hơn 2,66% so với cuối năm 2021.

LỊCH SỰ KIỆN

Mã	Ngày GDKHQ	Ngày ĐKCC	Ngày thực hiện	Loại	Tỉ lệ	Giá trị
PTD	7/12/2022	7/13/2022	7/27/2022	Tiền mặt		1,000
CTF	7/12/2022	7/13/2022		Cổ phiếu	100:5	
S99	7/12/2022	7/13/2022		Cổ phiếu	25:2	
GEX	7/13/2022	7/14/2022	7/28/2022	Tiền mặt		500
VIT	7/13/2022	7/14/2022	7/28/2022	Tiền mặt		800
HLC	7/14/2022	7/15/2022	7/22/2022	Tiền mặt		800
PGV	7/14/2022	7/15/2022	7/28/2022	Tiền mặt		1,300
CCL	7/14/2022	7/15/2022		Cổ phiếu	100:12	

TIN TỨC CHỌN LỌC

Nhập khẩu phân bón từ Nga tăng đột biến

Australia chấm dứt thuế chống bán phá giá với nhôm định hình Việt Nam

Tiền gửi tổ chức kinh tế giảm hơn 69.400 tỷ đồng trong tháng 4

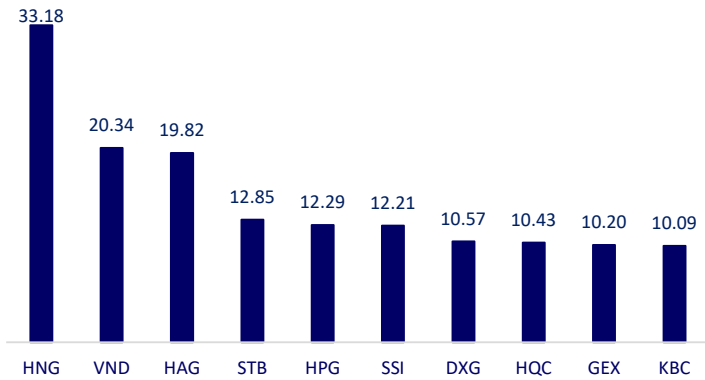
Mỹ, IEA kêu gọi các quốc gia châu Á đa dạng hóa chuỗi cung ứng năng lượng

Châu Á nỗ lực ngăn sóng Covid-19 mới

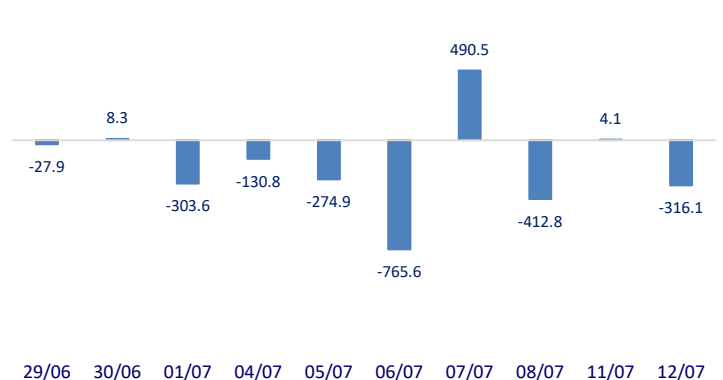
Châu Âu cảnh giác cao độ khi Nga tạm thời ngừng dòng khí đốt qua đường ống chính

	Đóng cửa	1D	5D	KL mua	KL bán	Nội dung
VCB	71,900	-0.14%	-2.84%	1,538,900	1,829,000	MBB: Tại MB, lãnh đạo ngân hàng cho biết doanh thu toàn tập đoàn trong 6 tháng đầu năm đạt xấp xỉ 29,9 nghìn tỷ đồng với lợi nhuận 11.920 tỷ đồng. Trong đó, riêng ngân hàng doanh thu đạt gần 17,8 nghìn tỷ đồng, tăng 23% và lợi nhuận đạt 10.666 tỷ đồng; các công ty thành viên đạt doanh thu gần 12 nghìn tỷ đồng, tăng 42% và đóng góp 13% lợi nhuận toàn tập đoàn.
BID	36,400	5.51%	0.28%	3,267,900	3,157,200	
CTG	25,700	0.78%	-4.81%	10,184,000	5,613,500	
TCB	36,100	1.40%	-4.37%	7,084,600	6,325,200	
VPB	27,750	0.91%	-5.93%	11,595,200	11,916,600	
MBB	25,050	2.66%	-1.57%	23,229,300	8,652,900	
HDB	23,500	2.62%	-5.05%	2,209,300	1,273,600	
TPB	26,700	2.69%	-2.91%	1,397,400	1,725,500	
STB	22,600	2.49%	-1.95%	27,620,700	22,087,200	
ACB	24,000	2.13%	-1.84%	1,733,800	2,599,400	
NVL	73,400	0.00%	-0.14%	1,254,900	1,759,200	NVL: Lũy kế 6 tháng đầu năm, nhóm bất động sản phát hành 42.583 tỷ đồng. Trong đó, CTCP Tập Đoàn Đầu Tư Địa Ốc Nova phát hành nhiều nhất (9.857 tỷ đồng).
KDH	35,600	1.71%	1.14%	1,076,500	1,065,700	
PDR	52,600	0.57%	1.15%	1,294,200	1,275,000	
GAS	99,000	4.32%	-3.88%	1,556,800	1,550,200	GAS: Lũy kế 6 tháng đầu năm 2022, PV GAS ước tính doanh thu đạt 54.560 tỷ đồng, tăng 34% so với cùng kỳ năm 2021 và LNST đạt 6.919 tỷ đồng, tăng 59%.
POW	12,950	3.60%	-0.38%	32,598,700	18,699,300	
PLX	40,400	2.28%	0.62%	964,700	986,100	
VIC	69,900	-0.14%	-3.32%	2,115,600	3,088,400	VIC: Dẫn đầu về khối lượng phát hành trái phiếu doanh nghiệp bất động sản tháng 6/2022 là Vingroup với 100 triệu USD trái phiếu quốc tế (tương đương hơn 2.300 tỷ đồng)
VHM	60,200	-0.50%	-0.50%	4,831,200	6,178,000	
VRE	26,200	0.77%	-6.26%	2,374,000	2,167,900	
VNM	73,300	0.41%	3.75%	1,716,200	3,058,500	MSN: Trung tâm công nghiệp thực phẩm miền Tây 2 gồm 4 phân khu. Trong đó, phân khu 1 lớn nhất xây nhà máy sản xuất thực phẩm, với diện tích khoảng 20,9ha, sản xuất mì ống, mì dẹt...
MSN	102,000	-0.49%	0.00%	515,600	634,600	
SAB	153,600	-0.97%	1.86%	75,000	115,400	
BVH	125,500	-1.49%	-0.32%	807,200	882,900	MWG: tính đến 12/7, chuỗi thực phẩm hàng tiêu dùng Bách Hóa Xanh (BHX) của Đầu tư Thế Giới Di Động (HoSE: MWG) có 1.972 cửa hàng, giảm 132 cửa hàng so với cuối tháng 5 và giảm 168 cửa hàng so với cuối tháng 4. Trong quý III, chuỗi Bách Hóa Xanh đặt mục tiêu thay layout toàn bộ cửa hàng hiện hữu và đến quý IV hoàn tất tự động hóa nền tảng back-end.
VJC	125,500	-1.49%	-0.32%	807,200	882,900	
FPT	83,500	0.85%	-2.22%	1,535,100	1,369,000	
MWG	64,400	-0.16%	-1.68%	2,864,100	2,758,400	
PNJ	116,800	1.13%	-1.52%	1,886,500	779,800	
GVR	22,400	6.92%	3.70%	5,101,600	2,945,000	
SSI	20,900	1.21%	6.09%	22,420,500	25,724,500	
HPG	22,300	1.13%	1.83%	19,988,400	21,771,600	

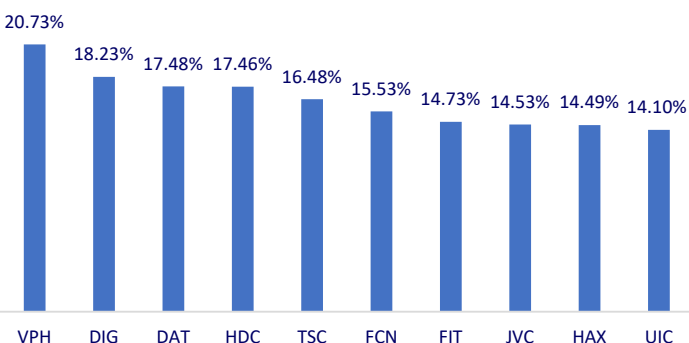
Top CP giao dịch nhiều nhất (khối lượng CP - triệu)



Dòng tiền NĐTNN 10 phiên gần nhất (tỷ đồng)



Top tăng 3 phiên liên tiếp



Top giảm 3 phiên liên tiếp

