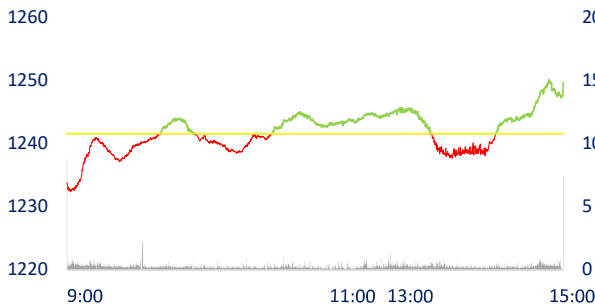
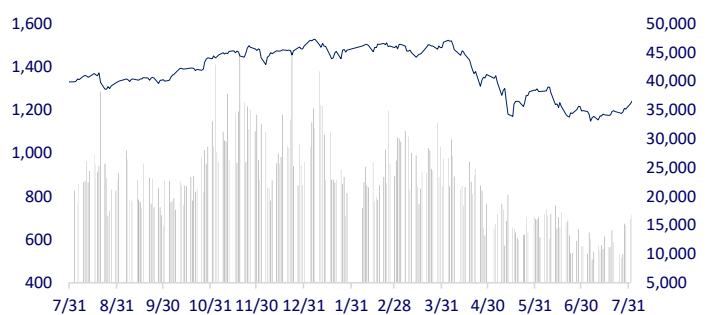
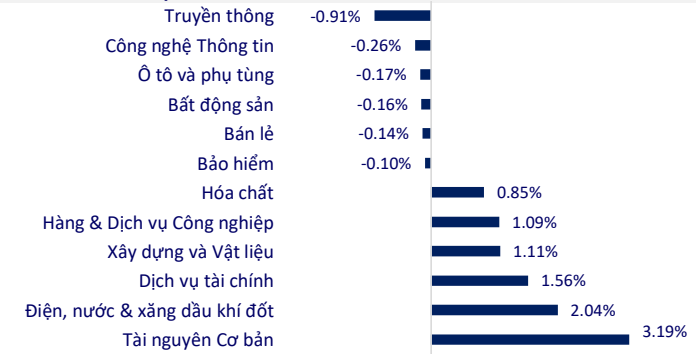


TTCK VIỆT NAM	1D	YTD
VN-INDEX	1,249.76 0.66%	-16.59%
VN30	1,269.83 0.30%	-17.31%
HNX	298.11 0.77%	-37.11%
UPCOM	90.32 0.21%	-19.84%
GT mua ròng NĐTNN (tỷ)	656.95	
Tổng GTGD (tỷ)	20,155.47 0.34%	-35.13%

Kết thúc phiên giao dịch ngày 3/8, khối ngoại giao dịch theo chiều hướng tích cực hơn khi mua vào 61 triệu cổ phiếu, trị giá 1.700 tỷ đồng, trong khi bán ra 35,8 triệu cổ phiếu, trị giá 1.043 tỷ đồng. Tổng khối lượng mua ròng ở mức 25 triệu cổ phiếu, tương ứng giá trị mua ròng là 657 tỷ đồng. Khối ngoại sàn HoSE mua ròng mạnh nhất mã HPG với 174 tỷ đồng.

**INTRADAY VNINDEX 3/8/2022**

**VNINDEX (1Y)**


ETF & PHÁI SINH	1D	YTD
E1FVN30	21,200 -0.47%	-17.92%
FUEMAV30	15,000 0.60%	-17.08%
FUESSV30	15,500 -12.97%	-18.42%
FUESSV50	18,000 -0.66%	-21.40%
FUESSVFL	17,550 0.86%	-21.93%
FUEVFVND	26,400 -0.08%	-5.88%
FUEVN100	16,400 0.61%	-23.65%
VN30F2303	1,241.40 0.17%	
VN30F2212	1,246.50 0.35%	
VN30F2209	1,247.00 0.32%	
VN30F2208	1,250.00 0.33%	

**THAY ĐỔI GIÁ TẠI CÁC NGÀNH**


THỊ TRƯỜNG THẾ GIỚI	1D	YTD
Nikkei	27,741.90 0.34%	-3.65%
Shanghai	3,163.67 -0.71%	-13.08%
Kospi	2,461.45 0.89%	-17.34%
Hang Seng	19,767.09 0.40%	-15.52%
STI (Singapore)	3,252.06 0.40%	4.11%
SET (Thái Lan)	1,590.84 0.11%	-4.03%
Dầu thô (\$/thùng)	93.33 -0.36%	22.00%
Vàng (\$/ounce)	1,781.05 0.46%	-2.18%

Chứng khoán châu Á phần lớn tăng điểm dù căng thẳng địa chính trị giữa Mỹ và Trung Quốc leo thang sau khi Chủ tịch Hạ viện Nancy Pelosi đáp chuyến bay tới đảo Đài Loan. Tại Trung Quốc, chỉ số Shanghai Composite giảm 0,71%, Chỉ số Hang Seng của Hong Kong tăng 0,4%. Tại Hàn Quốc, chỉ số Kospi tăng 0,89%. Chỉ số Nikkei 225 (Nhật Bản) tăng 0,34%.

KINH TẾ VĨ MÔ	1D (bps)	YTD (bps)
Lãi suất liên NH	4.03% -15	322
Lãi suất tiết kiệm 12T	5.60% 0	0
TPCP - 5 năm	3.14% 3	213
TPCP - 10 năm	3.55% -4	155
USD/VND	23,535 0.16%	2.59%
EUR/VND	24,561 0.50%	-7.20%
CNY/VND	3,535 0.17%	-3.36%

Tại phiên họp Chính phủ thường kỳ tháng 7/2022, Thủ tướng nhấn mạnh tập trung vào một số nội dung thảo luận, gồm ổn định kinh tế vĩ mô, kiểm soát lạm phát, ổn định các loại thị trường và giá cả, chính trị và trật tự an toàn xã hội, nâng cao đời sống vật chất, tinh thần của nhân dân, đẩy mạnh sản xuất kinh doanh, phát triển doanh nghiệp và tạo công ăn việc làm cho nhân dân; đẩy mạnh quy hoạch và giải ngân vốn đầu tư, nhất là vốn đầu tư công.

**LỊCH SỰ KIỆN**

Mã	Ngày GDKHQ	Ngày ĐKCC	Ngày thực hiện	Loại	Tỉ lệ	Giá trị
BTT	8/3/2022	8/4/2022	8/15/2022	Tiền mặt		700
VC3	8/3/2022	8/4/2022		Cổ phiếu	2:1	10,000
L10	8/4/2022	8/5/2022	8/25/2022	Tiền mặt		1,000
AAV	8/4/2022	8/5/2022		Cổ phiếu	1000:35	
SCS	8/5/2022	8/8/2022		Cổ phiếu	100:85	
PVD	8/5/2022	8/8/2022		Cổ phiếu	10:1	
SEB	8/9/2022	8/10/2022	8/23/2022	Tiền mặt		1,000
L14	8/9/2022	8/10/2022		Cổ phiếu	100:15	

## TIN TỨC CHỌN LỌC

Thủ tướng: Quốc tế đánh giá cao triển vọng phát triển của Việt Nam

Tỷ giá biến động giúp dư nợ Chính phủ giảm khoảng 57.000 tỷ đồng

Đề xuất tăng phí bảo vệ môi trường lên 150% với hoạt động khai khoáng làm vật liệu xây dựng

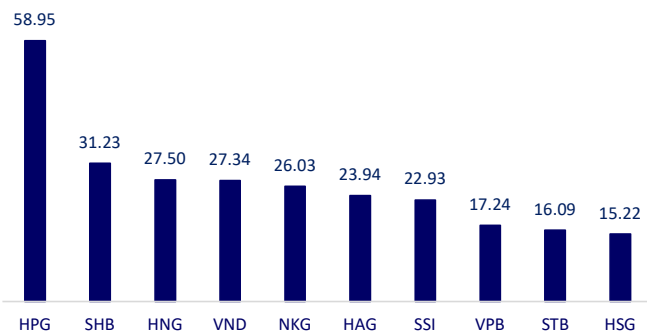
Trung Quốc áp đặt các giới hạn kinh tế đối với Đài Loan bằng các lệnh cấm

Argentina đối mặt với một cuộc khủng hoảng tài chính, lạm phát tăng cao

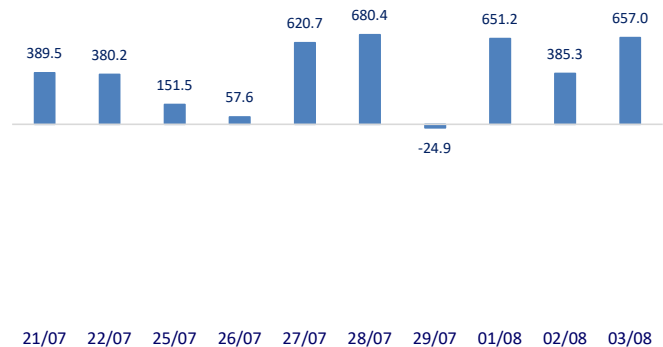
Các doanh nghiệp Nhật mất 1,7 tỷ USD đầu tư vào dự án của Nga

	Đóng cửa	1D	5D	KL mua	KL bán	Nội dung
VCB	79,500	0.76%	6.00%	1,636,900	1,940,600	CTG: Lũy kế 6 tháng, ngân hàng báo lãi 11.607 tỷ đồng, tăng 7% so với nửa đầu năm 2021, tương đương gần 60% kế hoạch năm. Trong đó, thu nhập thuần bán niên đạt 22.118 tỷ đồng, tăng 3%. Hoạt động kinh doanh ngoại hối đạt 1.597 tỷ đồng, tăng 86%, Hoạt động khác lãi gần 3.000 tỷ đồng, tăng 90%. Hoạt động mua bán chứng khoán kinh doanh lãi 49 tỷ đồng, giảm 80%. Hoạt động mua bán chứng khoán đầu tư lãi 5,8 tỷ, trong khi cùng kỳ lỗ 88 tỷ đồng. Tính đến 30/6, tổng tài sản đạt 1,69 triệu tỷ đồng, tăng 10,4% so với đầu năm.
BID	39,300	2.08%	10.55%	4,364,700	3,857,700	
CTG	29,100	1.75%	7.78%	11,329,100	11,944,800	
TCB	38,150	-0.39%	4.23%	8,458,500	7,535,100	
VPB	29,000	-0.17%	4.69%	20,264,500	21,564,600	
MBB	26,900	0.75%	8.03%	17,734,900	16,533,800	
HDB	24,850	0.00%	3.97%	4,560,700	2,922,100	
TPB	28,000	1.27%	3.90%	4,644,900	4,947,500	
STB	25,450	2.00%	10.41%	32,161,800	25,936,700	
VIB	26,200	-1.50%	2.14%	3,453,200	3,673,600	
ACB	24,950	0.20%	3.10%	8,914,600	9,048,000	NVL: Sau Vingroup, đến lượt Novaland muốn xây 200.000 căn nhà ở xã hội cho người thu nhập thấp
NVL	76,200	0.66%	3.39%	4,040,400	4,212,200	
KDH	38,950	0.13%	4.42%	1,490,900	1,378,000	
PDR	53,800	0.00%	2.48%	2,053,200	1,999,300	Giá gas thế giới nhập khẩu giảm kéo theo giá gas bán lẻ trong nước tiếp tục giảm từ 1/8. Mức giảm phổ biến là 18.000 đồng đối với mỗi bình gas 12 kg.
GAS	112,000	3.51%	6.97%	1,097,000	1,362,000	
POW	13,700	-0.36%	4.58%	27,742,800	34,401,900	
PLX	40,900	-0.24%	-0.97%	2,445,500	2,186,400	
VIC	66,000	-0.90%	-0.75%	2,051,300	2,672,600	VHM: Chủ tịch Vinhomes đề nghị rút ngắn thời gian phê duyệt dự án nhà ở xã hội từ 600 ngày còn 90 - 120 ngày và kiến nghị thu mua đất làm nhà ở xã hội xin được cơ chế chỉ định thầu.
VHM	61,900	-0.96%	5.63%	3,748,400	4,200,400	
VRE	29,050	0.17%	10.46%	2,974,600	3,248,900	
VNM	73,400	0.00%	1.66%	5,822,200	5,270,000	Theo đánh giá từ Collier vào tháng 3 vừa qua, Việt Nam là điểm đến đầu tư sáng giá cho ngành thực phẩm và đồ uống so với các nước láng giềng Đông Nam Á.
MSN	110,000	0.00%	0.09%	2,111,800	2,246,400	
SAB	189,900	1.12%	13.24%	431,500	329,500	FPT: Ủy ban nhân dân tỉnh Nam Định hợp tác với FPT nhằm thúc đẩy chuyển đổi số, cải cách hành chính, xây dựng chính quyền điện tử vào ngày 2/8. Thỏa thuận hướng đến mục tiêu Nam Định luôn nằm trong nhóm 20 tỉnh dẫn đầu của cả nước về chuyển đổi số; đến năm 2030 tỉnh cơ bản hoàn thành chuyển đổi số và xây dựng đô thị thông minh.
BVH	127,000	-0.39%	1.36%	508,900	499,600	
VJC	127,000	-0.39%	1.36%	508,900	499,600	
FPT	84,800	-0.24%	-0.47%	3,738,200	3,275,500	
MWG	61,800	-0.32%	-0.48%	6,107,200	5,178,800	
GVR	24,700	-0.40%	6.93%	3,818,900	3,446,600	
SSI	23,550	1.51%	15.44%	54,718,400	39,463,300	HSG
HPG	23,750	3.71%	11.76%	100,838,500	88,812,600	

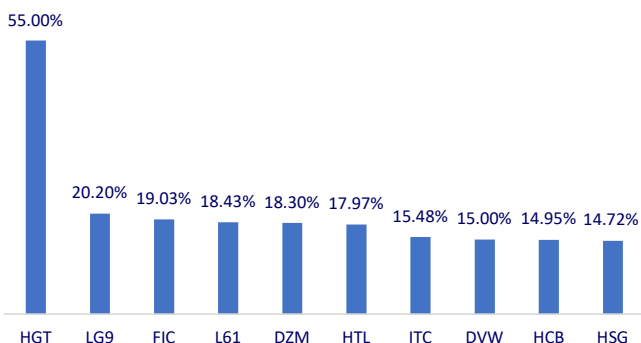
Top CP giao dịch nhiều nhất (khối lượng CP - triệu)



Dòng tiền NĐTNN 10 phiên gần nhất (tỷ đồng)



Top tăng 3 phiên liên tiếp



Top giảm 3 phiên liên tiếp

