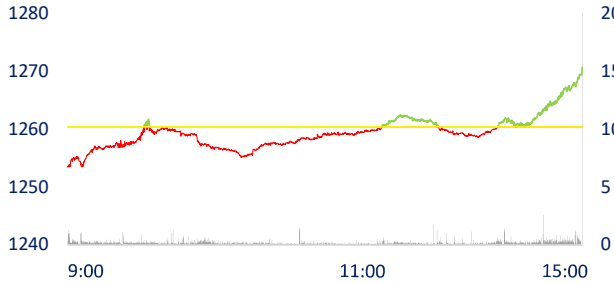
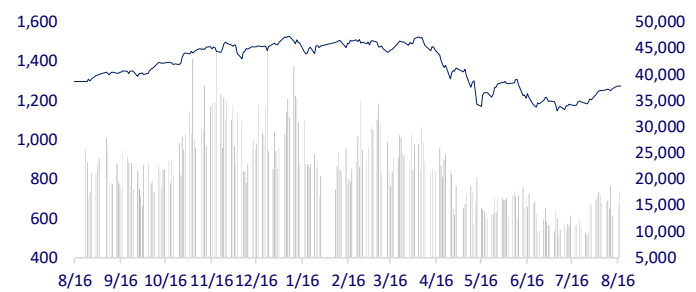
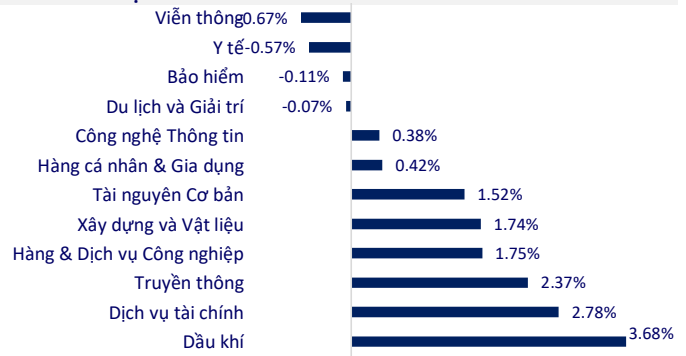


TTCK VIỆT NAM		1D	YTD
VN-INDEX	1,270.81	0.82%	-15.18%
VN30	1,292.00	0.51%	-15.87%
HNX	299.14	1.50%	-36.89%
UPCOM	92.78	0.61%	-17.66%
GT mua ròng NĐTNN (tỷ)	-80.05		
Tổng GTGD (tỷ)	16,969.13	-4.02%	-45.39%

Kết thúc phiên giao dịch, Khối ngoại phiên này mua vào 37 triệu cổ phiếu, trị giá 888 tỷ đồng, trong khi bán ra 36 triệu cổ phiếu, trị giá 968 tỷ đồng. Tổng khối lượng mua ròng ở mức 727.472 cổ phiếu. Khối ngoại sàn HoSE mua ròng mạnh nhất mã VNM với 162 tỷ đồng, trong khi đó, VHM bị bán ròng mạnh nhất với 45 tỷ đồng.

INTRADAY VNINDEX 23/8/2022

VNINDEX (1Y)


ETF & PHÁI SINH		1D	YTD
E1VFN30	21,790	-0.05%	-15.64%
FUEMAV30	15,250	0.13%	-15.70%
FUESSV30	15,750	-11.57%	-17.11%
FUESSV50	20,290	1.45%	-11.40%
FUESSVFL	18,050	-3.99%	-19.71%
FUEVFVND	27,150	0.41%	-3.21%
FUEVN100	16,730	1.03%	-22.11%
VN30F2303	1,266.10	0.24%	
VN30F2212	1,273.00	0.39%	
VN30F2210	1,280.00	0.86%	
VN30F2209	1,283.10	0.95%	

THAY ĐỔI GIÁ TẠI CÁC NGÀNH


THỊ TRƯỜNG THẾ GIỚI		1D	YTD
Nikkei	28,452.75	0.16%	-1.18%
Shanghai	3,276.22	-0.05%	-9.99%
Kospi	2,435.34	-1.10%	-18.21%
Hang Seng	19,503.25	-0.78%	-16.64%
STI (Singapore)	3,246.21	-0.50%	3.92%
SET (Thái Lan)	1,634.13	1.13%	-1.42%
Dầu thô (\$/thùng)	91.91	1.13%	20.14%
Vàng (\$/ounce)	1,750.65	-0.05%	-3.85%

Chứng khoán châu Á đồng loạt giảm điểm sau phiên "đi lùi" của chứng khoán Mỹ với chỉ số Dow Jones và S&P 500 giảm mạnh nhất từ giữa tháng 6. Tại Hong Kong, chỉ số Hang Seng giảm 0,78%. Tại Hàn Quốc, chỉ số Kospi giảm 1,1%. Chỉ số Shanghai Composite giảm 0,05%. Trái lại, chỉ số Nikkei 225 của Nhật Bản tăng 0,16%

KINH TẾ VĨ MÔ		1D (bps)	YTD (bps)
Lãi suất liên NH	2.49%	0	168
Lãi suất tiết kiệm 12T	5.60%	0	0
TPCP - 5 năm	3.19%	-1	218
TPCP - 10 năm	3.57%	5	157
USD/VND	23,577	0.11%	2.78%
EUR/VND	23,988	-0.09%	-9.37%
CNY/VND	3,493	0.14%	-4.51%

Trong báo cáo đánh giá tình hình thực hiện kế hoạch năm 2022, dự kiến kế hoạch năm 2023 ngành Công Thương vừa được Bộ Công Thương gửi Bộ Kế hoạch & Đầu tư cho biết, 6 tháng đầu năm, kim ngạch xuất nhập khẩu tiếp tục tăng cao với tổng kim ngạch đạt hơn 371,3 tỷ USD. Trong đó, kim ngạch xuất khẩu hàng hóa tăng 17,3% so với cùng kỳ năm trước, đạt hơn 186 tỷ USD.

LỊCH SỰ KIỆN

Mã	Ngày GDKHQ	Ngày ĐKCC	Ngày thực hiện	Loại	Tỉ lệ	Giá trị
LAS	8/23/2022	8/24/2022	9/14/2022	Tiền mặt		600
BPC	8/23/2022	8/24/2022	9/28/2022	Tiền mặt		300
FPT	8/24/2022	8/25/2022	9/12/2022	Tiền mặt		1,000
BCC	8/24/2022	8/25/2022	10/25/2022	Tiền mặt		500
HBC	8/24/2022	8/25/2022	9/30/2022	Tiền mặt		300
HBC	8/24/2022	8/25/2022		Cổ phiếu	10:7	
C32	8/25/2022	8/26/2022	9/21/2022	Tiền mặt		1,200
SZB	8/25/2022	8/26/2022	9/23/2022	Tiền mặt		2,500

TIN TỨC CHỌN LỌC

Tăng tốc giải phóng mặt bằng triển khai cao tốc Biên Hòa-Vũng Tàu

Kỳ vọng 'sóng' FDI vào lĩnh vực công nghiệp ô tô

Kim ngạch xuất khẩu cả năm ước đạt khoảng 368 tỷ USD, tăng hơn 9%

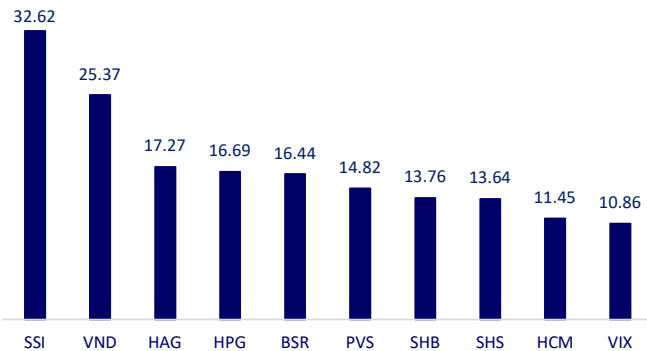
Trung Quốc tăng cường nới lỏng chính sách tiền tệ để vực dậy nền kinh tế đang mất đà

Giá khí đốt lập kỷ lục, Bể cảnh báo châu Âu sẽ phải đối mặt với '10 mùa đông khó khăn'

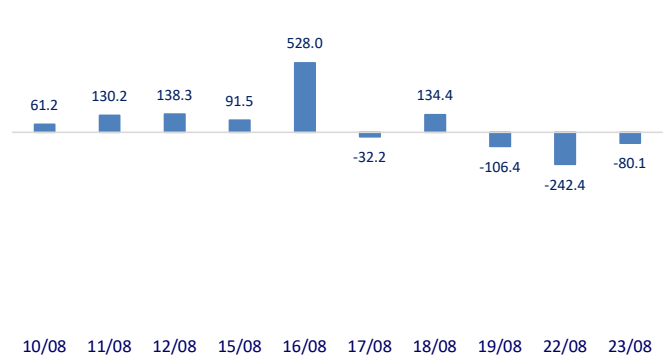
Citigroup: Lạm phát tại Anh có thể vượt 18%

	Đóng cửa	1D	5D	KL mua	KL bán	Nội dung
VCB	80,200	0.25%	-1.60%	1,016,800	1,172,200	MBB: Công ty TNHH Quản lý nợ và Khai thác tài sản ngân hàng MB (MBAMC), công ty trực thuộc MB thông báo chào bán cạnh tranh toàn bộ khoản nợ của CTCP Tân Tân và CTCP Sing Sing tại MB chi nhánh Bắc Sài Gòn. Tài sản chào bán là toàn bộ nghĩa vụ nợ gốc, lãi của hai doanh nghiệp nêu trên tính đến hết ngày 17/8. Trong đó, tổng dư nợ của CTCP Sing Sing là hơn 31,1 tỷ đồng, nợ gốc 6,8 tỷ đồng, còn lại hơn 24,2 tỷ đồng là nợ lãi. CTCP Tân Tân ghi nhận khoản nợ bao gồm cả gốc và lãi là hơn 28,7 tỷ đồng (nợ gốc 6,3 tỷ đồng).
BID	39,500	2.73%	-2.47%	3,198,700	2,551,400	
CTG	28,000	0.00%	-4.11%	9,414,800	5,858,000	
TCB	38,800	0.26%	-0.51%	6,175,400	5,188,400	
VPB	31,200	-0.16%	3.48%	17,786,900	16,400,900	
MBB	23,200	0.43%	2.17%	13,340,700	9,444,300	
HDB	25,700	0.98%	-2.47%	4,903,100	3,333,400	
TPB	28,000	0.36%	-2.95%	2,534,500	2,373,400	
STB	25,000	1.21%	-2.15%	18,445,700	17,219,900	
VIB	25,200	0.80%	-4.55%	2,713,700	2,161,000	
ACB	24,800	0.61%	-0.20%	5,175,900	4,422,600	Nguồn cung nhà ở liên tục trở nên khan hiếm trong những năm gần đây đã khiến giá căn hộ liên tục tăng cao không chỉ ở phân khúc sơ cấp, ngay cả chung cư cũ, kể cả căn hộ không sổ đỏ.
NVL	82,000	0.24%	-1.20%	4,671,200	4,083,200	
KDH	37,700	0.00%	-2.96%	2,146,900	1,726,800	
PDR	56,600	0.89%	3.85%	3,846,400	3,509,100	
GAS	117,000	1.83%	3.08%	885,200	1,271,100	
POW	13,900	1.83%	-1.42%	28,671,100	21,464,300	
PLX	44,000	3.90%	1.73%	8,694,600	6,577,100	
VIC	65,000	-1.52%	-1.37%	2,705,400	2,136,200	
VHM	59,500	0.17%	-2.94%	3,123,800	2,471,900	
VRE	28,850	-0.69%	-1.54%	3,530,500	2,543,900	
VNM	75,800	2.85%	5.57%	10,510,300	6,754,700	MSN: Phúc Long được Masan định giá 450 triệu USD
MSN	112,600	0.72%	3.30%	1,103,300	1,347,900	MWG: Thế giới Di động mới đây cũng đã có cập nhật tình hình kinh doanh đến tháng 7/2022. Cụ thể, doanh thu Công ty đạt 11.000 tỷ đồng, tăng 16% so với cùng kỳ. Trong đó, đóng góp chính là mảng điện thoại và điện máy với 8.400 tỷ đồng, tăng đến 63% so với cùng kỳ.
SAB	190,000	-2.06%	1.06%	154,600	169,000	
BVH	123,500	-0.32%	0.08%	794,400	939,300	
VJC	123,500	-0.32%	0.08%	794,400	939,300	
FPT	87,000	0.23%	-1.92%	2,534,400	1,691,200	
MWG	66,900	0.60%	1.36%	6,906,900	8,624,800	
GVR	23,950	1.27%	-3.43%	2,798,700	1,962,100	
SSI	25,400	2.83%	3.25%	62,558,600	55,141,200	
HPG	23,650	1.28%	-3.67%	41,658,400	32,783,500	

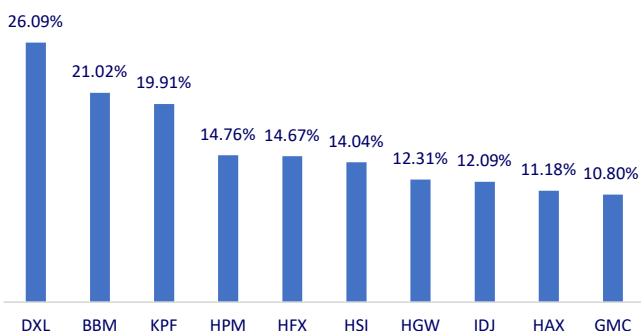
Top CP giao dịch nhiều nhất (khối lượng CP - triệu)



Dòng tiền NĐTNN 10 phiên gần nhất (tỷ đồng)



Top tăng 3 phiên liên tiếp



Top giảm 3 phiên liên tiếp

