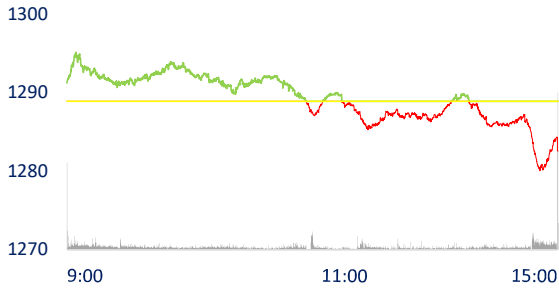
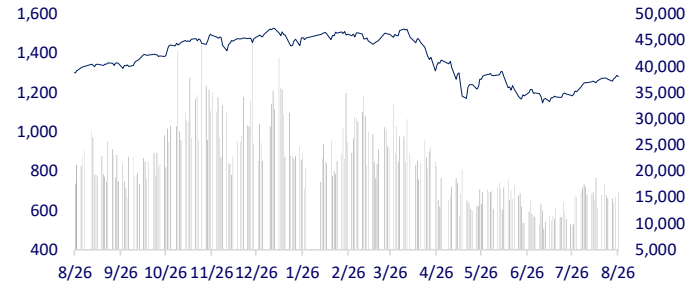


TTCK VIỆT NAM		1D	YTD
VN-INDEX	1,282.57	-0.49%	-14.40%
VN30	1,306.81	-0.36%	-14.91%
HNX	299.50	-0.78%	-36.81%
UPCOM	92.88	-0.76%	-17.57%
GT mua ròng NĐTNN (tỷ)	-59.98		
Tổng GTGD (tỷ)	19,199.81	6.47%	-38.21%

Kết thúc phiên giao dịch, VN-Index giảm 6,31 điểm (-0,49%) xuống 1.282,57 điểm. Toàn sàn có 131 mã tăng, 321 mã giảm và 69 mã đứng giá. Tổng giá trị khớp lệnh đạt 17.371 tỷ đồng, tăng 7% so với phiên trước, trong đó, giá trị khớp lệnh sàn HoSE tăng 7,4% lên 14.681 tỷ đồng. Khối ngoại bán ròng 60 tỷ đồng.

**INTRADAY VNINDEX 26/8/2022**

**VNINDEX (1Y)**


ETF & PHÁI SINH		1D	YTD
E1VFN30	22,120	-0.36%	-14.36%
FUEMAV30	15,450	0.32%	-14.59%
FUESSV30	16,260	-8.70%	-14.42%
FUESSV50	20,590	2.95%	-10.09%
FUESSVFL	18,300	-1.08%	-18.59%
FUEVFN30	27,660	0.40%	-1.39%
FUEVN100	17,200	1.18%	-19.93%
VN30F2303	1,276.00	-0.58%	
VN30F2212	1,283.00	-0.72%	
VN30F2210	1,287.00	-0.92%	
VN30F2209	1,293.00	-0.77%	

**THAY ĐỔI GIÁ TẠI CÁC NGÀNH**


THỊ TRƯỜNG THẾ GIỚI		1D	YTD
Nikkei	28,641.38	-0.47%	-0.52%
Shanghai	3,236.22	-0.31%	-11.09%
Kospi	2,481.03	0.15%	-16.68%
Hang Seng	20,148.00	0.90%	-13.89%
STI (Singapore)	3,256.33	0.26%	4.25%
SET (Thái Lan)	1,645.94	0.09%	-0.70%
Dầu thô (\$/thùng)	93.31	0.27%	21.97%
Vàng (\$/ounce)	1,764.70	-0.27%	-3.08%

Thị trường Châu Á trái chiều trong phiên cuối tuần. Nikkei 225 (Nhật Bản) giảm 0.47%, Shanghai Composite (Trung Quốc) giảm 0.31%. Trái lại, Kospi (Hàn Quốc) tăng 0.15%, Hang Seng (Hồng Kông) tăng 0.9%, SET (Thái Lan) tăng 0.09%

KINH TẾ VĨ MÔ		1D (bps)	YTD (bps)
Lãi suất liên NH	3.82%	5	301
Lãi suất tiết kiệm 12T	5.60%	0	0
TPCP - 5 năm	3.22%	4	221
TPCP - 10 năm	3.60%	4	160
USD/VND	23,553	-0.05%	2.67%
EUR/VND	24,087	0.06%	-9.00%
CNY/VND	3,482	-0.23%	-4.81%

Thị trường chất bán dẫn tại Việt Nam dự kiến tăng thêm 1,65 tỷ USD trong giai đoạn 2021 - 2025, theo báo cáo của công ty tư vấn và nghiên cứu công nghệ Technavio. Việt Nam tiếp tục trở thành tâm điểm của ngành bán dẫn khi Samsung tuyên bố kế hoạch sản xuất linh kiện bán dẫn từ tháng 7 năm sau với số vốn đầu tư thêm là 920 triệu USD.

**LỊCH SỰ KIỆN**

Mã	Ngày GDKHQ	Ngày ĐKCC	Ngày thực hiện	Loại	Tỉ lệ	Giá trị
SGN	8/26/2022	8/29/2022	9/15/2022	Tiền mặt		2,500
HAD	8/26/2022	8/29/2022	9/15/2022	Tiền mặt		1,000
SHI	8/26/2022	8/29/2022		Cổ phiếu	100:8	
VIX	8/26/2022	8/29/2022		Cổ phiếu	100:6	
TCL	8/29/2022	8/30/2022	9/20/2022	Tiền mặt		4,200
INC	8/29/2022	8/30/2022	9/15/2022	Tiền mặt		1,500
TBC	8/29/2022	8/30/2022	9/23/2022	Tiền mặt		1,500
SZC	8/30/2022	8/31/2022	9/28/2022	Tiền mặt		1,000

## TIN TỨC CHỌN LỌC

Việt Nam: “Bến đỗ” mới của ngành công nghiệp bán dẫn

Thiếu cơ chế đặc biệt, cụm cảng Cái Mép-Thị Vải phát triển chưa xứng tầm

Nghiên cứu kỹ phương án xây dựng nhà máy lọc dầu

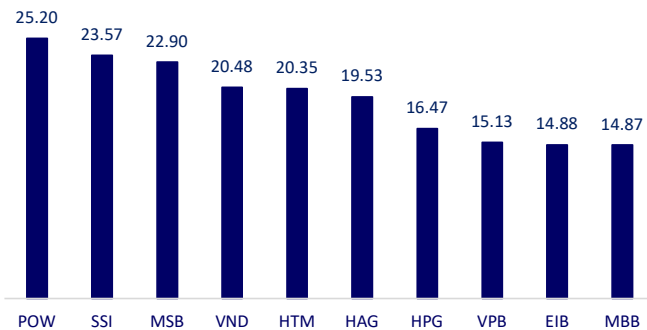
Warren Buffett lãi 4 tỷ USD trong chưa đầy nửa năm nhờ đầu tư vào cổ phiếu Occidental Petroleum

Châu Âu: Lượng thép tiêu thụ trong năm 2022 có thể giảm 1,7%

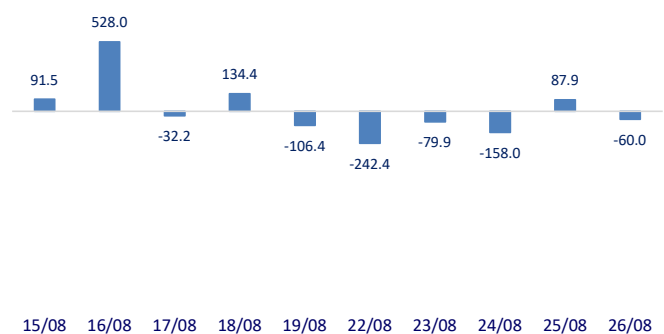
Nga và Ả Rập Xê Út đang tranh giành thị phần dầu mỏ ở châu Á

	Đóng cửa	1D	5D	KL mua	KL bán	Nội dung
VCB	82,500	0.61%	1.98%	2,402,300	2,967,300	BID: BIDV thông báo lựa chọn đơn vị thẩm định giá tài sản đảm bảo cho khoản nợ của hai doanh nghiệp là CTCP Thủy điện Đức Nhân Đắk Psi và Công ty TNHH Hoàng Nhi. Tạm tính đến ngày 17/8, tổng dư nợ của CTCP Thủy điện Đức Nhân Đắk Psi tại BIDV chi nhánh Gia Lai là 572,4 tỷ đồng. BIDV cho biết tài sản bảo đảm khoản nợ là nhà máy thủy điện Đắk Psi có địa chỉ tại xã Đắk Pxi, huyện Đắk Hà, tỉnh Kon Tum. Khoản nợ thứ hai là của Công ty TNHH Hoàng Nhi, tính đến 17/8 dư nợ của doanh nghiệp này tại BIDV chi nhánh Gia Lai là hơn 430,5 tỷ đồng. Tài sản bảo đảm cho dư nợ vay là nhà máy sản xuất vật liệu xây dựng tại khu công nghiệp Trà Đà (tỉnh Gia Lai).
BID	39,400	0.25%	0.13%	3,172,000	5,118,100	
CTG	28,450	-0.87%	0.71%	7,863,500	8,162,600	
TCB	39,500	-0.13%	1.28%	7,551,300	8,588,600	
VPB	31,600	-1.10%	1.12%	22,554,400	29,329,100	
MBB	23,600	-0.21%	2.61%	15,925,400	19,299,700	
HDB	26,300	-0.57%	0.19%	2,615,500	4,944,700	
TPB	28,400	-1.39%	0.00%	2,111,300	4,250,600	
STB	25,100	-2.14%	0.00%	17,771,600	26,628,100	
VIB	25,400	-1.17%	-1.17%	3,093,600	3,949,500	
ACB	24,800	-0.80%	-0.20%	6,158,400	9,594,000	
NVL	83,300	-0.36%	1.22%	3,603,400	5,609,600	NVL: Novaland dự kiến phát hành là hơn 482,58 triệu cổ phiếu NVL với mệnh giá 10.000 đồng/cổ phiếu, tương đương tổng giá trị phát hành theo mệnh giá là 4.825,8 tỷ đồng.
KDH	38,350	0.39%	-0.90%	1,164,100	1,419,300	
PDR	56,300	-0.71%	-2.26%	3,236,500	3,354,800	Trong tháng 7, lượng than được Trung Quốc mua từ Nga đã tăng 14% so với cùng kỳ năm trước lên 7,4 triệu tấn, đánh dấu mức kỷ lục.
GAS	115,200	-1.12%	-0.35%	921,700	1,168,700	
POW	14,250	1.06%	4.78%	48,097,900	58,885,200	
PLX	43,500	-0.91%	1.87%	3,606,700	3,686,300	VIC: Vingroup công bố 2 sản phẩm công nghệ hỗ trợ lái xe, gồm: hệ thống giám sát người lái (DMS) và tính năng quan sát toàn cảnh 360 độ nâng cao (ASVM)
VIC	65,000	-1.37%	-4.27%	1,571,000	1,572,800	
VHM	60,300	-1.15%	0.33%	1,542,900	2,915,600	
VRE	28,850	-1.20%	-1.54%	1,673,800	2,554,400	VNM: Mức định giá hấp dẫn trong khi lợi nhuận được dự báo sẽ tăng trưởng khi nhu cầu tiêu thụ sửa tăng trở lại là những yếu tố thúc đẩy dòng tiền trở lại trên cổ phiếu đầu ngành sửa.
VNM	76,900	-1.28%	3.78%	3,700,900	4,989,100	
MSN	112,200	-0.53%	0.18%	671,000	816,800	
SAB	188,000	0.27%	-3.59%	288,700	161,600	MWG: Thế giới Di động mới đây đã có cập nhật tình hình kinh doanh đến tháng 7/2022. Cụ thể, doanh thu Công ty đạt 11.000 tỷ đồng, tăng 16% so với cùng kỳ. Trong đó, đóng góp chính là mảng điện thoại và điện máy với 8.400 tỷ đồng, tăng đến 63% so với cùng kỳ.
BVH	123,000	-0.32%	-0.81%	812,500	945,200	
VJC	123,000	-0.32%	-0.81%	812,500	945,200	
FPT	87,200	1.04%	1.51%	2,930,400	4,210,500	
MWG	72,200	5.56%	12.64%	19,818,600	17,425,300	
GVR	25,400	-0.20%	4.96%	2,943,800	4,221,900	
SSI	24,800	-2.75%	-1.39%	37,268,900	46,185,400	
HPG	23,500	-1.47%	-1.05%	24,806,500	42,226,800	

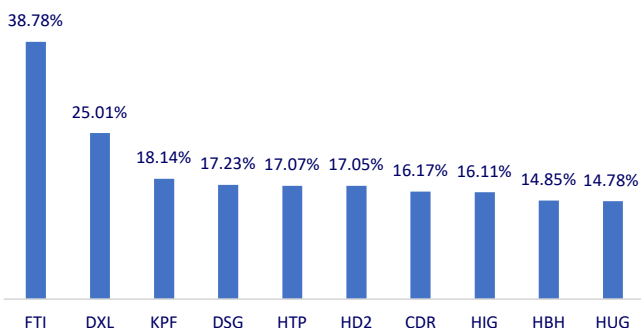
Top CP giao dịch nhiều nhất (khối lượng CP - triệu)



Dòng tiền NĐTNN 10 phiên gần nhất (tỷ đồng)



Top tăng 3 phiên liên tiếp



Top giảm 3 phiên liên tiếp

