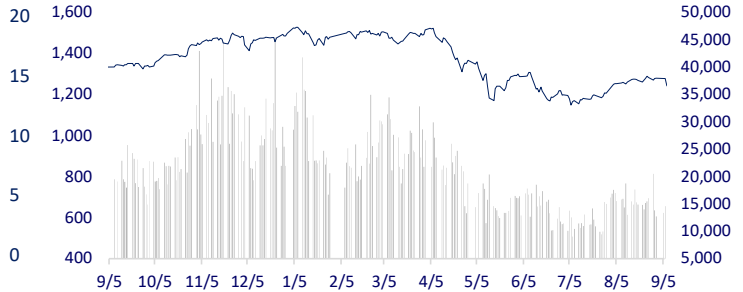
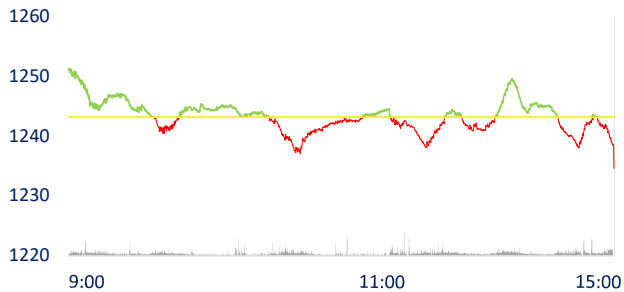
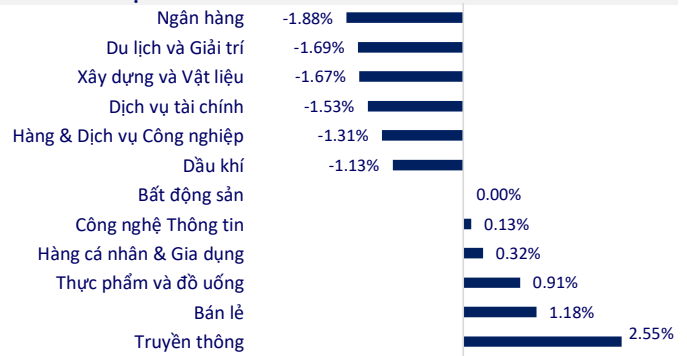


TTCK VIỆT NAM	1D	YTD
VN-INDEX	1,234.60 -0.69%	-17.60%
VN30	1,265.57 -0.27%	-17.59%
HNX	282.15 -0.67%	-40.47%
UPCOM	90.31 -0.08%	-19.85%
GT mua ròng NĐTNN (tỷ)	76.22	
Tổng GTGD (tỷ)	16,715.36 -30.25%	-46.20%

Trên sàn HoSE, khối ngoại chấm dứt chuỗi 7 phiên bán ròng liên tiếp bằng việc mua ròng trở lại 74 tỷ đồng, tương ứng khối lượng 168.300 cổ phiếu. Khối ngoại sàn HoSE mua ròng mạnh nhất HPG với 100 tỷ đồng. Trong khi đó, SSI bị bán ròng mạnh nhất sàn này với 35 tỷ đồng.

INTRADAY VNINDEX 8/9/2022 VNINDEX (1Y)


ETF & PHÁI SINH	1D	YTD
E1FVN30	21,490 -1.42%	-16.80%
FUEMAV30	15,000 -0.33%	-17.08%
FUESSV30	16,130 -9.43%	-15.11%
FUESSV50	20,960 0.00%	-8.47%
FUESSVFL	17,150 -3.65%	-23.71%
FUEVFNND	26,760 -0.52%	-4.60%
FUEVN100	16,240 -1.10%	-24.39%
VN30F2303	1,250.00 -1.88%	
VN30F2212	1,256.00 -1.84%	
VN30F2210	1,260.40 -2.14%	
VN30F2209	1,264.10 -2.01%	

THAY ĐỔI GIÁ TẠI CÁC NGÀNH


THỊ TRƯỜNG THẾ GIỚI	1D	YTD
Nikkei	28,065.28 0.63%	-2.52%
Shanghai	3,235.59 -0.33%	-11.10%
Kospi	2,384.28 0.33%	-19.93%
Hang Seng	18,854.62 -1.00%	-19.42%
STI (Singapore)	3,237.07 0.82%	3.63%
SET (Thái Lan)	1,641.71 0.17%	-0.96%
Dầu thô (\$/thùng)	81.30 -1.72%	6.27%
Vàng (\$/ounce)	1,730.45 0.20%	-4.96%

Kết thúc phiên giao dịch, thị trường Châu Á - Thái Bình Dương trái chiều. Chỉ số Nikkei 225 (Nhật Bản) tăng 0.63%, chỉ số Kospi (Hàn Quốc) tăng 0.33%, trong khi đó, chỉ số Shanghai Composite (Trung Quốc) giảm 0.33%, chỉ số Hang Seng (Hong Kong) giảm 1%.

KINH TẾ VĨ MÔ	1D (bps)	YTD (bps)
Lãi suất liên NH	5.71% 50	490
Lãi suất tiết kiệm 12T	5.60% 0	0
TPCP - 5 năm	3.37% 4	236
TPCP - 10 năm	3.73% -4	173
USD/VND	23,669 -0.30%	3.18%
EUR/VND	24,259 -0.21%	-8.35%
CNY/VND	3,452 -0.17%	-5.63%

Theo báo cáo của cơ quan thuế, tổng thu ngân sách nhà nước (NSNN) trong 8 tháng năm 2022 do cơ quan này quản lý ước đạt 1.002.874 tỷ đồng, bằng 85,4% dự toán, bằng 118,4% so với cùng kỳ. Trong đó, thu nội địa ước đạt 951.789 tỷ đồng, bằng 83% dự toán, bằng 115,9% so với cùng kỳ.

LỊCH SỰ KIỆN

Mã	Ngày GDKHQ	Ngày ĐKCC	Ngày thực hiện	Loại	Tỉ lệ	Giá trị
VPI	9/8/2022	9/9/2022		Cổ phiếu	100:10	
BTS	9/9/2022	9/12/2022	10/20/2022	Tiền mặt		400
X20	9/12/2022	9/13/2022	9/26/2022	Tiền mặt		500
SZL	9/12/2022	9/13/2022	9/30/2022	Tiền mặt		4,000
VTB	9/13/2022	9/14/2022	9/28/2022	Tiền mặt		500
GMC	9/14/2022	9/15/2022	9/29/2022	Tiền mặt		3,000
BIC	9/14/2022	9/15/2022	10/13/2022	Tiền mặt		1,500
CMV	9/14/2022	9/15/2022	10/14/2022	Tiền mặt		1,200

TIN TỨC CHỌN LỌC

Dự kiến 'rót' gần 1.400 tỷ cho cao tốc Quảng Ngãi - Hoài Nhơn trong năm 2022

Mỗi năm cần 33.500 tỷ đồng đầu tư cho hệ thống lưới điện

Bộ Giao thông Vận tải ủng hộ chủ trương đầu tư Cảng hàng không Lai Châu

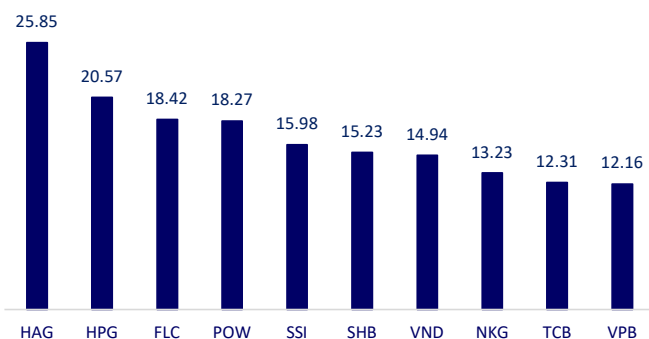
Canh bạc' của Apple khi không tăng giá iPhone

Vốn ngoại đổ vào chứng khoán tại các nền kinh tế mới nổi châu Á cao nhất gần 2 năm

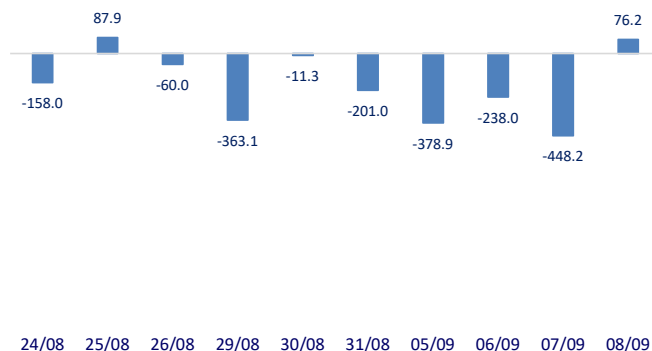
Đồng USD mạnh đang lan tỏa 'nỗi đau' ra toàn cầu

	Đóng cửa	1D	5D	KL mua	KL bán	Nội dung
VCB	78,000	-2.50%	-7.14%	1,714,200	2,051,900	Ngân hàng Nhà nước Việt Nam (NHNN) đã ban hành Văn bản số 6221/NHNN-TD về đẩy mạnh triển khai chương trình hỗ trợ lãi suất theo Nghị định số 31/2022/NĐ-CP. Trong đó, NHNN yêu cầu các ngân hàng thương mại (NHTM) rà soát danh sách các khách hàng hiện hữu thuộc đối tượng, ngành, lĩnh vực được hỗ trợ lãi suất, có khoản vay ký kết thỏa thuận cho vay và giải ngân từ ngày 01/01/2022 và có phát sinh thời điểm trả nợ từ ngày 20/5/2022 để nắm bắt nhu cầu được hỗ trợ; thông báo, hướng dẫn khách hàng về hồ sơ, thủ tục được hỗ trợ lãi suất theo quy định.
BID	36,700	-2.91%	-8.25%	3,394,500	3,973,400	
CTG	26,850	-1.83%	-4.96%	5,210,200	5,751,400	
TCB	37,400	-0.40%	-3.98%	4,002,300	4,043,300	
VPB	29,900	-1.32%	-5.97%	14,227,100	16,640,500	
MBB	22,800	-0.87%	-4.00%	12,128,400	14,234,600	
HDB	25,500	-2.30%	-4.49%	3,350,000	6,470,300	
TPB	26,900	-1.47%	-3.93%	2,080,400	2,578,100	
STB	23,900	-1.85%	-3.63%	15,606,600	21,120,600	
VIB	23,600	-3.67%	-5.60%	2,665,600	4,443,200	
ACB	24,000	-1.23%	-2.64%	3,233,100	5,554,100	
NVL	85,000	1.43%	3.79%	6,326,300	8,141,600	Bộ Xây dựng vừa trình Thủ tướng phê duyệt đề án xây dựng hơn 1,8 triệu căn nhà ở xã hội cho người thu nhập thấp trong giai đoạn 2021-2030.
KDH	35,500	0.57%	-4.05%	974,900	1,148,700	
PDR	54,000	0.37%	-2.17%	2,196,300	2,181,700	
GAS	111,800	-0.18%	-4.53%	748,700	740,800	Phó Thủ tướng: Xem xét giảm thuế VAT và thuế tiêu thụ đặc biệt đối với xăng dầu.
POW	13,700	-2.14%	-2.14%	29,057,500	42,526,000	
PLX	39,800	-0.50%	-5.69%	2,111,400	2,219,300	
VIC	62,900	0.64%	-1.26%	1,150,300	2,555,400	VIC: Vinpearl trở thành đối tác chiến lược của ShopeePay, thúc đẩy du lịch trong nước.
VHM	59,600	0.17%	-2.30%	2,786,300	3,125,200	
VRE	27,400	-0.90%	-1.08%	1,682,500	1,674,600	
VNM	75,700	0.00%	0.26%	2,334,900	2,526,400	Độ rộng thị trường nghiêng về bên bán nhưng nhóm cổ phiếu bluechip MSN, VIC, SAB, NVL, MWG giúp VN-Index đóng cửa phiên sáng trong sắc xanh.
MSN	115,000	2.68%	0.44%	731,900	925,800	
SAB	191,700	1.97%	2.02%	323,400	279,000	
BVH	115,000	0.97%	-5.43%	750,700	766,800	
VJC	115,000	0.97%	-5.43%	750,700	766,800	
FPT	84,300	0.36%	-2.66%	2,386,100	2,144,600	
MWG	71,500	1.13%	-3.38%	7,480,200	6,491,000	
GVR	25,000	-3.10%	-5.12%	3,788,700	5,000,800	
SSI	22,050	-2.22%	-8.13%	25,502,900	31,256,700	
HPG	23,100	0.43%	0.43%	37,862,800	41,552,100	

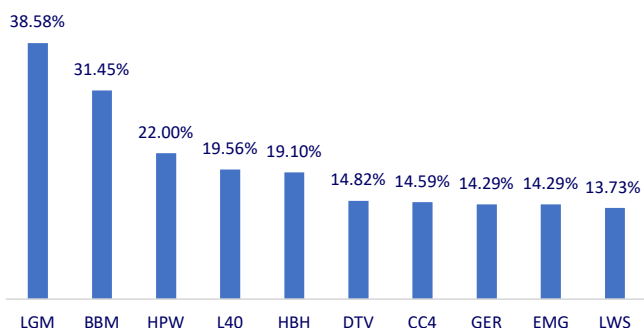
Top CP giao dịch nhiều nhất (khối lượng CP - triệu)



Dòng tiền NĐTNN 10 phiên gần nhất (tỷ đồng)



Top tăng 3 phiên liên tiếp



Top giảm 3 phiên liên tiếp

