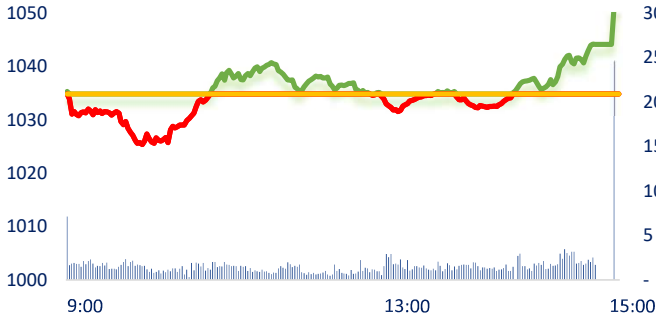
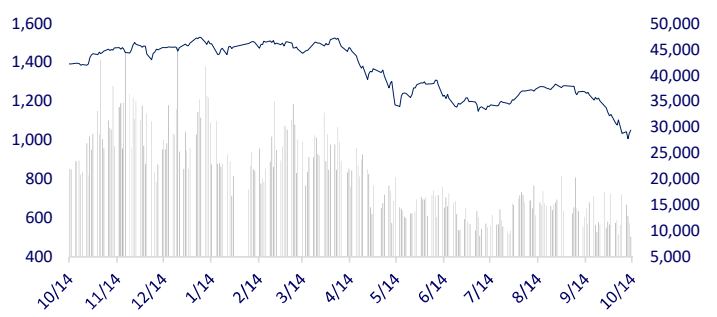
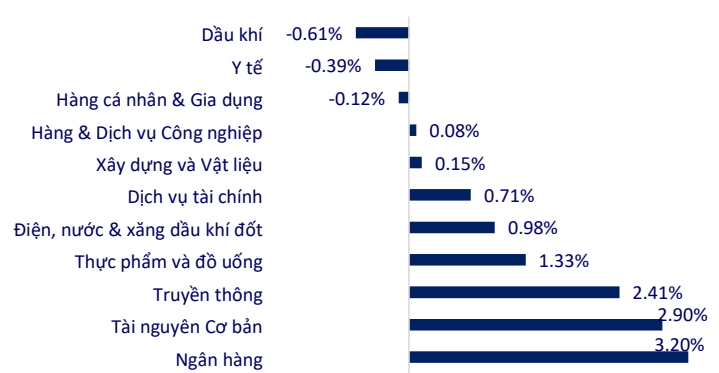


TTCK VIỆT NAM	1D	YTD
VN-INDEX	1,050.99 1.56%	-29.85%
VN30	1,051.24 1.58%	-31.55%
HNX	224.74 0.59%	-52.59%
UPCOM	78.97 0.04%	-29.92%
GT mua ròng NĐTNN (tỷ)	497.86	
Tổng GTGD (tỷ)	9,847.84	-23.23% -68.31%

Thị trường chứng khoán vừa trải qua thêm một phiên giao dịch âm ảm với thanh khoản tiếp tục phá đáy. Giá trị khớp lệnh trên HoSE giảm 24% so với phiên trước xuống còn 7.373 tỷ đồng, mức thấp nhất trong vòng 23 tháng kể từ ngày 17/11/2020.

**INTRADAY VNINDEX 13/10/2022**

**VNINDEX (1Y)**


ETF & PHÁI SINH	1D	YTD
E1VFN30	17,700 0.91%	-31.48%
FUEMAV30	12,290 1.15%	-32.06%
FUESSV30	12,630 0.24%	-33.53%
FUESSV50	16,790 1.57%	-26.68%
FUESSVFL	12,850 0.78%	-42.84%
FUEVFVND	22,280 1.50%	-20.57%
FUEVN100	13,210	-0.60% -38.50%
VN30F2303	1,026 0.89%	
VN30F2212	1,026 0.85%	
VN30F2211	1,030 0.78%	
VN30F2210	1,040 1.41%	

**THAY ĐỔI GIÁ TẠI CÁC NGÀNH**


THỊ TRƯỜNG THẾ GIỚI	1D	YTD
Nikkei	26,237.42 -0.31%	-8.87%
Shanghai	3,016.36 -0.29%	-17.13%
Kospi	2,162.87 -0.99%	-27.36%
Hang Seng	16,389.11 -1.87%	-29.95%
STI (Singapore)	3,040.45 -1.34%	-2.66%
SET (Thái Lan)	1560.78 0.00%	-5.84%
Dầu thô (\$/thùng)	87.39 0.16%	14.24%
Vàng (\$/ounce)	1,680.45 -0.01%	-7.71%

Kết thúc phiên giao dịch, thị trường Châu Á đa số giảm điểm. Nikkei 225 (Nhật Bản) giảm 0.31%, đạt 26,237.42 điểm, Shanghai Composite (Trung Quốc) giảm 0.29%, Kospi (Hàn Quốc) giảm 0.99%, Hang Seng (Hồng Kông) giảm 1.87%.

KINH TẾ VĨ MÔ	1D (bps)	YTD (bps)
Lãi suất liên NH	6.51% -51	570
Lãi suất tiết kiệm 12T	6.60% 0	100
TPCP - 5 năm	4.71% -9	370
TPCP - 10 năm	4.74% -12	274
USD/VND	24,202 0.44%	5.50%
EUR/VND	23,919 -0.35%	-9.63%
CNY/VND	3,428 0.56%	-6.29%

Cuối giờ sáng và đầu giờ chiều 13/10, tỷ giá USD tại các ngân hàng thương mại đồng loạt tăng mạnh hơn 100 đồng. Theo đó, giá bán USD đã lên vùng 24.200 đồng/USD, chạm mức trần áp dụng cho hôm nay là 24.202 đồng/USD.

**LỊCH SỰ KIỆN**

Mã	Ngày GDKHQ	Ngày ĐKCC	Ngày thực hiện	Loại	Tỉ lệ	Giá trị
ICT	10/13/2022	10/14/2022	10/26/2022	Tiền mặt		350
SHP	10/13/2022	10/14/2022	10/26/2022	Tiền mặt		1,000
TCT	10/14/2022	10/17/2022	11/10/2022	Tiền mặt		500
VSA	10/14/2022	10/17/2022	10/21/2022	Tiền mặt		2,500
HTV	10/14/2022	10/17/2022	11/10/2022	Tiền mặt		800
ACG	10/14/2022	10/17/2022	11/4/2022	Tiền mặt		1,100
DXS	10/17/2022	10/18/2022	10/28/2022	Cổ phiếu	100:10	
CKG	10/19/2022	10/20/2022	10/28/2022	Cổ phiếu	100:10	

## TIN TỨC CHỌN LỌC

Giá USD ngân hàng ngày 13/10 tăng vọt lên mức kịch trần

Thủ tướng: Đề xuất nâng lương cơ sở thêm 20,8%; phản ứng linh hoạt hơn trong điều hành xăng dầu

Giải ngân vốn đầu tư công của Bộ Lao động - Thương binh và Xã hội mới đạt 21% kế hoạch

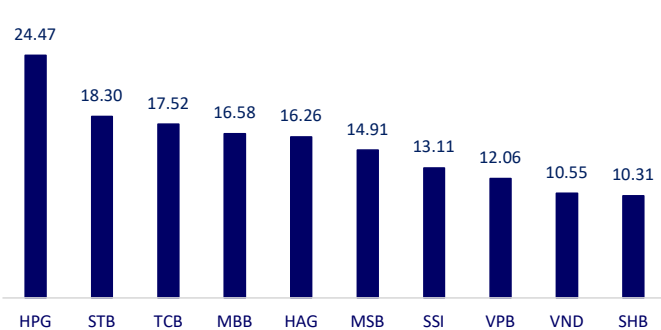
Các quan chức Fed muốn tiếp tục tăng lãi suất và duy trì ở mức cao cho đến khi kiềm chế được lạm phát

Đức dự báo kinh tế nước này sẽ rơi vào suy thoái trong năm tới

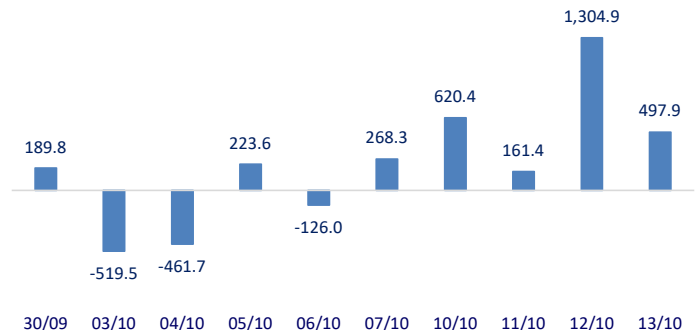
Trung Quốc cắt giảm mua khí đốt trong mùa Đông giúp giảm bớt áp lực nguồn cung của châu Âu

	Đóng cửa	1D	5D	KL mua	KL bán	Nội dung
VCB	66,500	3.91%	-5.14%	3,288,676	2,389,430	Trong 3 quý đầu năm, top 5 doanh nghiệp phát hành trái phiếu nhiều nhất gồm có 3 ngân hàng và 2 tập đoàn niêm yết trên sàn chứng khoán là NHTMCP Đầu tư và Phát triển Việt Nam 19.872 tỷ đồng), Tập đoàn Vingroup và các công ty con (16.569 tỷ đồng); Tập đoàn Địa ốc NOVA và các công ty con (15.157 tỷ đồng), NHTMCP Phương Đông (12.300 tỷ đồng), NHTMCP Á Châu (10.450 tỷ đồng).
BID	32,450	6.57%	4.68%	3,458,221	2,071,978	
CTG	22,400	5.91%	4.67%	12,276,140	8,961,803	
TCB	25,300	2.02%	-13.65%	18,342,219	13,210,506	
VPB	16,000	0.00%	-3.03%	17,263,240	17,899,655	
MBB	17,400	1.46%	-3.87%	14,692,687	12,999,676	
HDB	16,800	0.00%	-7.44%	2,729,259	3,315,153	
TPB	20,600	0.49%	-14.17%	6,418,321	5,569,734	
STB	17,650	4.13%	-1.94%	33,374,291	29,272,025	
VIB	19,700	0.51%	-5.06%	3,549,073	2,653,691	
ACB	19,950	6.68%	-0.25%	8,063,698	6,399,462	
NVL	75,500	-0.66%	-5.86%	2,175,927	3,369,051	PDR: Phát Đạt muốn tài trợ lập quy hoạch khu vực gần 3.700 ha dọc đường ven biển tại Quảng Ngãi. Việc tài trợ kinh phí là hoàn toàn tự nguyện, không kèm bất kỳ điều kiện gì.
KDH	26,500	1.53%	0.95%	2,710,314	2,668,586	
PDR	48,950	0.62%	-3.64%	2,045,359	2,385,129	POW: Nhận hơn 116 ngàn m2 đất thực hiện dự án Nhà máy Nhiệt điện Nhơn Trạch 3 và 4. Trong đó, diện tích để xây dựng nhà máy hơn 75 ngàn m2, thời gian sử dụng đến hết năm 2049.
GAS	108,000	0.93%	1.03%	948,177	1,076,555	
POW	10,600	0.00%	-7.02%	14,784,303	14,622,127	
PLX	33,700	-0.59%	4.66%	1,293,260	1,371,720	VIC: Vinfast và Infineon sẽ thành lập Trung tâm Phát triển VinFast - Infineon (VICC) chuyên về ứng dụng công nghệ di chuyển điện hóa
VIC	60,400	0.67%	0.50%	1,832,268	2,288,775	
VHM	52,800	0.57%	-1.49%	3,185,591	3,837,616	VNM: Trải qua 46 năm phát triển, hiện Vinamilk đã nằm trong Top 40 doanh nghiệp sữa lớn nhất thế giới về doanh thu và thuộc Top 10 thương hiệu sữa giá trị nhất toàn cầu.
VRE	25,600	5.79%	-3.40%	2,673,857	2,258,191	
VNM	73,800	3.07%	5.43%	5,110,538	4,771,595	HPG: Việc tồn kho cao là thực trạng trong những quý gần đây của ngành thép, trong quý 2/2022, ngành thép tồn kho kỷ lục hơn 110.000 tỷ đồng, tăng 20.000 tỷ so với cuối quý 1. Trong 110.000 tỷ đồng tồn kho này, riêng Tập đoàn Hòa Phát đã chiếm hơn một nửa với hơn 57.500 tỷ đồng (đã bao gồm trích lập dự phòng giảm giá 762 tỷ đồng), tăng 17.500 tỷ đồng so với cuối quý 1 và cao hơn 11.500 tỷ đồng so với đỉnh cũ hồi cuối quý 3 năm ngoái.
MSN	78,700	-2.96%	-9.23%	1,715,377	1,923,740	
SAB	190,000	3.54%	2.26%	382,901	274,840	
BVH	49,250	1.44%	0.72%	1,524,628	1,460,910	
VJC	108,700	0.00%	-4.82%	560,580	543,915	
FPT	73,000	0.83%	-4.58%	2,117,439	1,499,908	
MWG	57,600	0.17%	-0.69%	3,225,301	2,932,100	
GSI	16,000	0.31%	-7.71%	1,589,130	2,041,662	
SSI	17,500	1.45%	0.57%	23,868,714	22,401,625	
HPG	19,500	4.28%	8.33%	52,368,829	39,126,321	

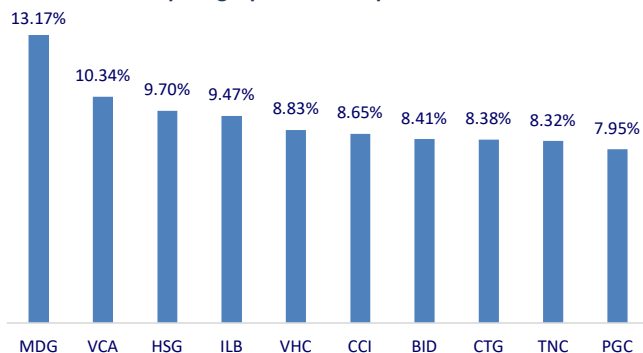
Top CP giao dịch nhiều nhất (khối lượng CP - triệu)



Dòng tiền NĐTNN 10 phiên gần nhất (tỷ đồng)



Top tăng 3 phiên liên tiếp



Top giảm 3 phiên liên tiếp

