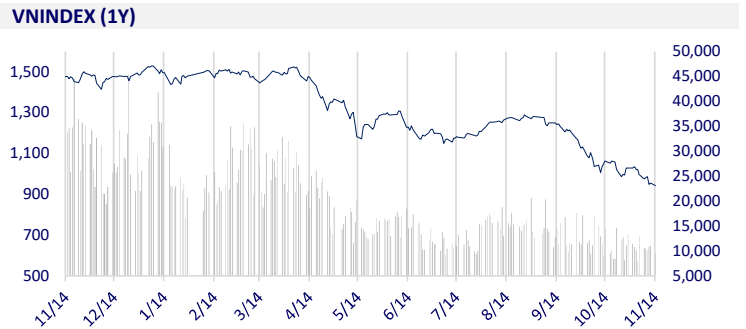
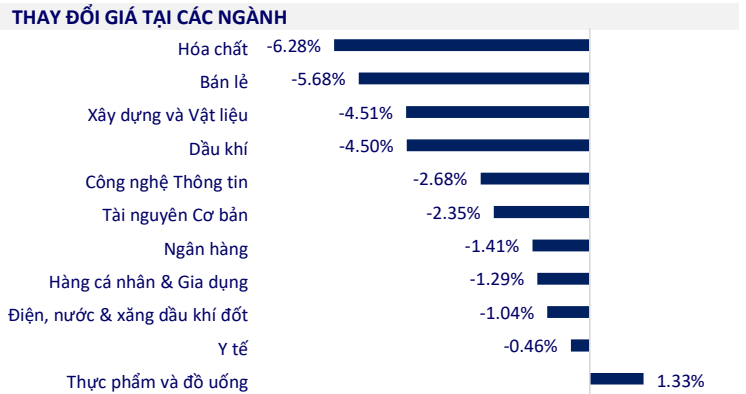


TTCK VIỆT NAM		1D	YTD
VN-INDEX	941.04	-1.41%	-37.19%
VN30	936.31	-1.32%	-39.03%
HNX	183.45	-3.35%	-61.30%
UPCOM	66.81	-2.64%	-40.71%
GT mua ròng NĐTNN (tỷ)	1,771.32		
Tổng GTGD (tỷ)	10,661.01	-14.10%	-65.69%

Thị trường chứng khoán mở đầu phiên giao dịch đầu tuần đầy tiêu cực, VN-Index có lúc đánh mất 30 điểm, trở về mức nền thấp nhất của cả năm 2019. Kết phiên, đà giảm thu hẹp nhờ lực kéo của nhóm cổ phiếu trụ như: VNM, VIC, CTG, MSN,... Ở chiều ngược lại, NVL và PDR vẫn tiếp tục chuỗi phiên nằm sàn chưa thể hồi phục trong hôm nay.



ETF & PHÁI SINH		1D	YTD
E1VFN30	15,800	3.95%	-38.83%
FUEMAV30	11,050	-0.54%	-38.92%
FUESSV30	11,410	1.33%	-39.95%
FUESSV50	11,600	-5.00%	-49.34%
FUESSVFL	11,910	-3.95%	-47.02%
FUEVFVND	20,490	-0.53%	-26.95%
FUEVN100	11,720	-3.14%	-45.44%
VN30F2303	911	0.11%	
VN30F2212	913	-0.65%	
VN30F2211	918	0.00%	
VN30F2210	932	-0.64%	



THỊ TRƯỜNG THẾ GIỚI		1D	YTD
Nikkei	27,963.47	-1.06%	-2.88%
Shanghai	3,083.40	-0.13%	-15.29%
Kospi	2,474.65	-0.34%	-16.89%
Hang Seng	17,619.71	1.70%	-24.69%
STI (Singapore)	3,260.80	1.01%	4.39%
SET (Thái Lan)	1,623.38	-0.85%	-2.07%
Dầu Brent (\$/thùng)	95.62	-1.34%	24.99%
Vàng (\$/ounce)	1,760.85	-0.46%	-3.29%

Chứng khoán châu Á hầu hết giảm điểm vào thứ Hai, ngoại trừ thị trường Hồng Kông và Trung Quốc tăng trưởng tốt hơn khi Trung Quốc điều chỉnh các biện pháp kiểm soát COVID-19. Các nhà quản lý Trung Quốc đã yêu cầu các tổ chức tài chính mở rộng hỗ trợ cho các nhà phát triển bất động sản để thúc đẩy lĩnh vực đang gặp khó khăn của đất nước.

KINH TẾ VĨ MÔ		1D (bps)	YTD (bps)
Lãi suất liên NH	4.34%	-54	353
Lãi suất tiết kiệm 12T	7.40%	0	180
TPCP - 5 năm	4.89%	1	388
TPCP - 10 năm	4.98%	4	298
USD/VND	24,836	-0.10%	8.27%
EUR/VND	26,263	-0.46%	-0.77%
CNY/VND	3,578	0.45%	-2.19%

Trong hai tuần từ ngày 31/10-11/11, Ngân hàng Nhà nước (NHNN) bơm ra thị trường qua kênh cầm cố giấy tờ có giá (OMO) tổng cộng hơn 81,200 tỷ đồng, tất cả với kỳ hạn 14 ngày, lãi suất đều ở mức 6%/năm. Trong khi đó, NHNN ghi nhận đảo hạn 37,176 tỷ đồng số giấy tờ có giá trong 5 phiên, từ 24-28/10, tất cả đều có kỳ hạn 7 ngày. Như vậy, qua kênh OMO, NHNN đã bơm ròng gần 44,028 tỷ đồng vào hệ thống ngân hàng.

LỊCH SỰ KIỆN

Mã	Ngày GDKHQ	Ngày ĐKCC	Ngày thực hiện	Loại	Tỉ lệ	Giá trị
SFC	11/14/2022	11/15/2022	12/5/2022	Tiền mặt		1,600
DHC	11/14/2022	10/14/2022	12/15/2022	Tiền mặt		1,000
VDP	11/28/2022	11/29/2022	12/15/2022	Tiền mặt		1,000
SZG	11/29/2022	11/30/2022	12/28/2022	Tiền mặt		500
NTC	11/29/2022	11/30/2022	12/26/2022	Tiền mặt		1,000
FOX	11/29/2022	11/30/2022	12/30/2022	Tiền mặt		1,000
MCM	11/29/2022	11/30/2022	12/22/2022	Tiền mặt		1,000
NTH	12/6/2022	12/7/2022	12/22/2022	Tiền mặt		1,000

TIN TỨC CHỌN LỌC

Việt Nam không còn nằm trong danh sách giám sát về thao túng tiền tệ;

Hãng sửa lớn của Nhật Bản tính mở rộng ở Việt Nam;

Ba cảng biển Việt Nam lọt vào Top 100 cảng container lớn nhất thế giới;

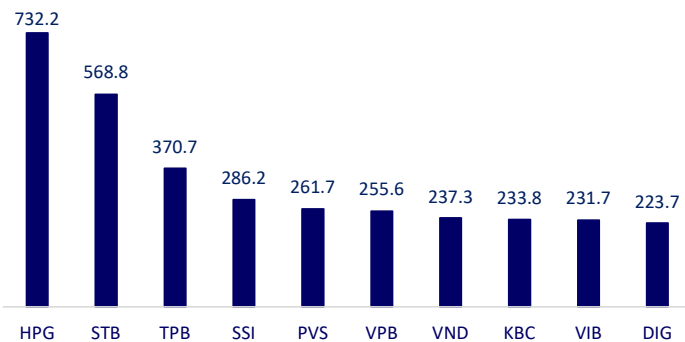
Cuộc khủng hoảng bất động sản Trung Quốc kéo theo tỷ lệ tiết kiệm cao lên mức kỷ lục;

ECB nhận được khoản trả nợ vay giá rẻ trị giá 885 tỷ euro trong năm nay;

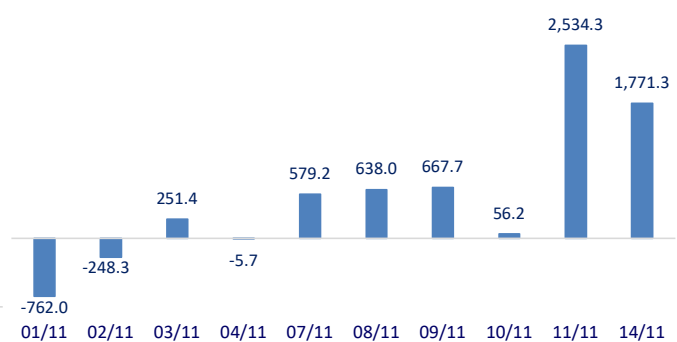
Thống đốc ngân hàng TW Nhật Bản cam kết tiếp tục nới lỏng chính sách tiền tệ, tập trung vào chi phí lương.

	Đóng cửa	1D	5D	KL mua	KL bán	Nội dung
VCB	75,100	-0.53%	4.60%	2,325,778	2,575,121	Ngân hàng TMCP Việt Nam Thịnh Vượng (VPBank) đã ký kết thành công thỏa thuận vay hợp vốn trị giá 500 triệu USD, tương đương gần 12.5 nghìn tỷ đồng từ năm định chế tài chính lớn bao gồm Ngân hàng Phát triển Châu Á (ADB), Tập đoàn tài chính Sumitomo Mitsui Banking Corporation (SMBC), Cơ quan Hợp tác Quốc tế Nhật Bản (JICA), Ngân hàng ANZ và Công ty Chứng khoán Maybank Securities Pte. Ltd. - thành viên của Tập đoàn Ngân hàng đầu tư Maybank.
BID	35,900	-0.28%	7.81%	2,744,447	3,684,711	
CTG	23,900	1.27%	2.36%	14,674,049	18,715,718	
TCB	22,200	-2.63%	-6.53%	10,341,055	8,655,344	
VPB	15,700	-3.68%	-8.19%	21,710,811	26,347,401	
MBB	15,200	-5.00%	-10.32%	21,115,012	19,876,507	
HDB	14,600	-1.35%	1.74%	7,929,715	13,582,240	
TPB	19,700	-1.01%	-1.99%	3,944,610	5,090,551	
STB	15,850	1.60%	2.26%	55,079,256	67,351,711	
VIB	17,400	-0.57%	-5.69%	9,324,368	6,486,296	
ACB	20,300	-2.40%	-1.69%	7,833,424	8,101,614	
NVL	38,950	-6.93%	-30.20%	29,561	73,103,732	PDR: Phát Đạt dùng hơn 126,336m2 đất Vũng Tàu để bổ sung tài sản đảm bảo khi lãnh đạo liên tục bị "call margin".
KDH	20,300	0.50%	1.75%	3,718,678	3,967,107	
PDR	24,400	-6.87%	-30.09%	5,056	104,591,387	
GAS	113,800	-0.09%	0.80%	563,862	696,539	Tính chung quý III, giá xăng dầu có 9 kỳ điều chỉnh, trong đó 7 kỳ giảm, 2 kỳ tăng.
POW	10,300	-2.83%	5.21%	14,017,786	13,905,720	
PLX	26,500	-2.57%	-4.25%	1,320,181	1,351,981	
VIC	55,000	1.29%	3.00%	3,048,326	2,260,654	Ngày 10/11/2022, VinFast và Shell Recharge Solutions công bố hợp tác cung cấp thiết bị và dịch vụ sạc tại nhà tiên tiến cho khách hàng VinFast tại Đức, Pháp và Hà Lan.
VHM	44,000	-0.34%	0.23%	4,675,837	4,934,816	
VRE	25,350	0.20%	-0.59%	2,515,492	2,793,642	
VNM	79,000	0.77%	-3.89%	4,633,895	4,213,004	MSN: Masan đề xuất Chính phủ Việt Nam xem xét, chấp thuận chủ trương cho phép nhập khẩu phế liệu Vonfram để đảm bảo nguyên liệu đầu vào cho Dự án Nhà máy tái chế Vonfram.
MSN	89,100	3.01%	5.44%	2,257,136	1,833,210	
SAB	195,000	3.83%	5.98%	405,024	309,921	
BVH	47,600	-2.86%	-2.66%	1,572,234	1,380,009	BVH: Bảo Việt sẽ chốt danh sách chi trả cổ tức bằng tiền tỷ lệ 30.261% vào ngày 28/11/2022. Theo đó, từ ngày 28/12/2022, cổ đông sở hữu mỗi 1 cổ phiếu sẽ được chi trả 3,026.1 đồng. Mức cổ tức bằng tiền với tỷ lệ 30.261% trên mệnh giá cổ phiếu, tương đương số tiền chi trả hơn 2,246 tỷ đồng.
VJC	101,900	0.59%	1.70%	469,089	471,710	
FPT	70,800	-2.75%	-2.48%	2,522,521	2,926,493	
MWG	40,650	-5.47%	-5.13%	4,991,058	6,241,581	
GVR	10,750	-6.93%	-13.65%	4,258,551	3,533,406	
SSI	14,250	1.06%	-0.35%	32,192,842	31,652,233	
HPG	12,200	-0.81%	-10.95%	93,737,486	77,128,591	

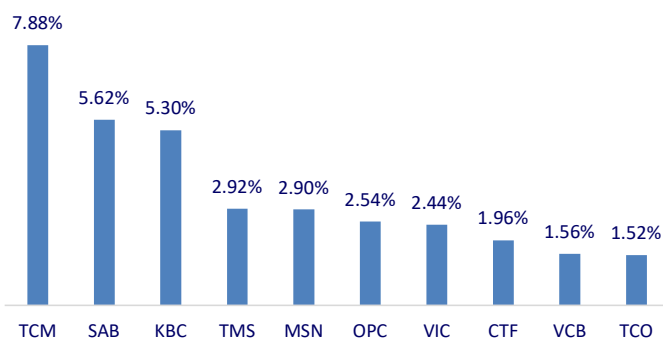
Top CP có tổng giá trị giao dịch cao nhất (tỷ đồng)



Dòng tiền NĐTNN 10 phiên gần nhất (tỷ đồng)



Top tăng 3 phiên có thanh khoản



Top giảm 3 phiên có thanh khoản

