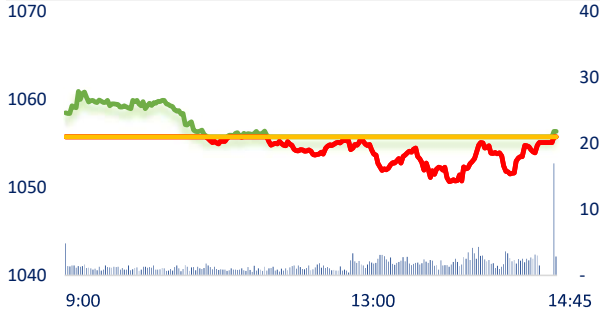
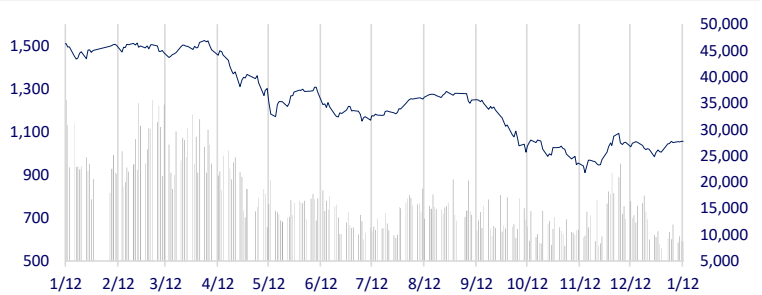
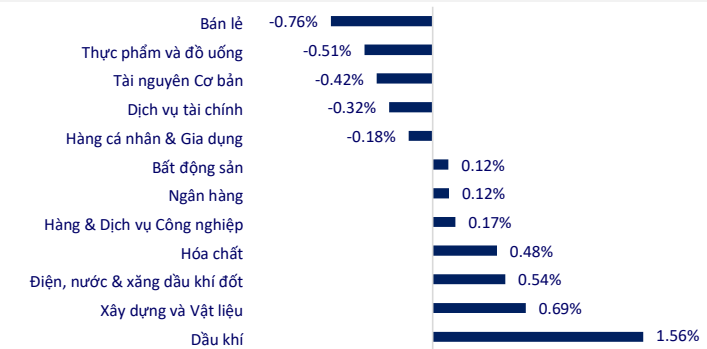


TTCK VIỆT NAM		1D	YTD
VN-INDEX	1,056.39	0.06%	4.90%
VN30	1,066.24	0.10%	6.07%
HNX	211.94	0.13%	3.23%
UPCOM	72.19	-0.25%	0.75%
GT mua ròng NĐTNN (tỷ)	323.84		
Tổng GTGD (tỷ)	9,994.33	-1.30%	16.00%

Đặc trưng của những ngày cận Tết nguyên đán, thị trường giao dịch âm ảm cả về mặt điểm số và khối lượng giao dịch. Tâm điểm của phiên hôm nay là sự bứt phá của nhóm cổ phiếu ngành dầu khí, được thúc đẩy bởi triển vọng giá dầu tăng nhờ sự lạc quan của thị trường khi nhà nhập khẩu dầu mỏ hàng đầu - Trung Quốc mở cửa trở lại.

INTRADAY VNINDEX 12/1/2023

VNINDEX (1Y)

ETF & PHẢI SINH

		1D	YTD
E1VFN30	18,130	0.28%	4.62%
FUEMAV30	12,580	0.08%	5.54%
FUESSV30	13,110	2.26%	5.05%
FUESSV50	14,700	0.00%	4.63%
FUESSVFL	15,200	-0.52%	5.92%
FUEVFN30	23,160	0.70%	3.39%
FUEVN100	13,510	-1.53%	4.32%
VN30F2306	1,039	0.03%	
VN30F2303	1,052	-0.24%	
VN30F2302	1,060	-0.01%	
VN30F2301	1,065	0.24%	

THAY ĐỔI GIÁ TẠI CÁC NGÀNH

THỊ TRƯỜNG THẾ GIỚI

		1D	YTD
Nikkei	26,449.82	0.01%	1.36%
Shanghai	3,163.45	0.05%	2.40%
Kospi	2,365.10	0.24%	5.75%
Hang Seng	21,514.10	0.36%	8.76%
STI (Singapore)	3,267.78	-0.11%	0.51%
SET (Thái Lan)	1,687.45	0.18%	1.02%
Dầu Brent (\$/thùng)	83.55	0.41%	-2.75%
Vàng (\$/ounce)	1,886.40	0.26%	3.30%

Tỷ lệ lạm phát tiêu dùng hàng năm của Trung Quốc tăng nhanh trong tháng 12, do giá lương thực tăng ngay cả khi nhu cầu nội địa dao động trong bối cảnh hoạt động kinh tế bị hạn chế trong tháng. Dữ liệu từ Cục Thống kê Quốc gia (NBS) cho thấy hôm thứ Năm là CPI trong tháng 12 cao hơn 1.8% so với một năm trước đó.

KINH TẾ VĨ MÔ

		1D (bps)	YTD (bps)
Lãi suất liên NH	5.95%	45	98
Lãi suất tiết kiệm 12T	7.40%	0	0
TPCP - 5 năm	4.58%	-5	-21
TPCP - 10 năm	4.64%	-6	-26
USD/VND	23,643	0.16%	-0.49%
EUR/VND	25,657	-1.19%	-0.01%
CNY/VND	3,543	0.11%	1.66%

Phiên giao dịch ngày 12/01, Ngân hàng Nhà nước hút ròng 16,117 tỷ đồng thông qua hai kênh chính. Trên kênh giao dịch cầm cố giấy tờ có giá OMO, NHNN cung cấp 5,383 tỷ đồng với lãi suất 6%/năm, kỳ hạn 7 ngày. Trên kênh phát hành tín phiếu, NHNN hút vào 21,500 tỷ đồng với lãi suất 6%/năm, kỳ hạn 7 ngày.

LỊCH SỰ KIỆN

Mã	Ngày GDKHQ	Ngày ĐKCC	Ngày thực hiện	Loại	Tỉ lệ	Giá trị
DDV	1/13/2023	1/16/2023	2/10/2023	Tiền mặt		500
BFC	1/17/2023	1/18/2023	2/10/2023	Tiền mặt		600
HVT	1/17/2023	1/18/2023	2/14/2023	Tiền mặt		1,500
TLH	1/18/2023	1/19/2023	2/10/2023	Tiền mặt		500
PAC	1/18/2023	1/19/2023	2/14/2023	Tiền mặt		1,000
CSV	1/31/2023	2/1/2023	2/13/2023	Tiền mặt		1,000
MH3	2/7/2023	2/8/2023	2/28/2023	Tiền mặt		2,000
DNT	2/9/2023	2/10/2023	3/1/2023	Tiền mặt		500

TIN TỨC CHỌN LỌC

Chính phủ sẽ cơ cấu lại thị trường trái phiếu, chứng khoán và bất động sản;

Thị trường căn hộ dịch vụ hưởng lợi từ dòng vốn FDI;

Bình Dương được giao 21,817 tỷ đồng vốn đầu tư công, cao nhất từ trước đến nay;

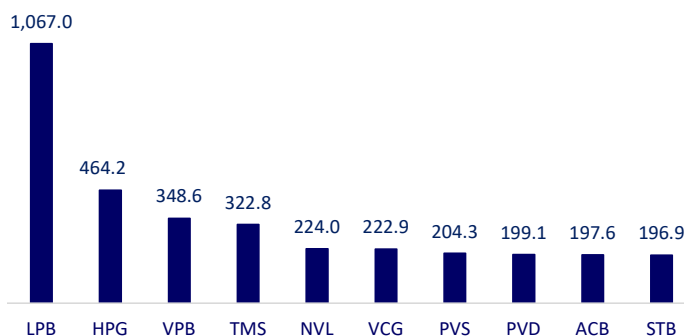
Khoản nợ 314 tỷ USD gây áp lực lên các công ty châu Á khi lãi suất tăng;

Doanh thu từ dầu mỏ của Nga bắt đầu chịu thiệt hại do ảnh hưởng của các lệnh trừng phạt;

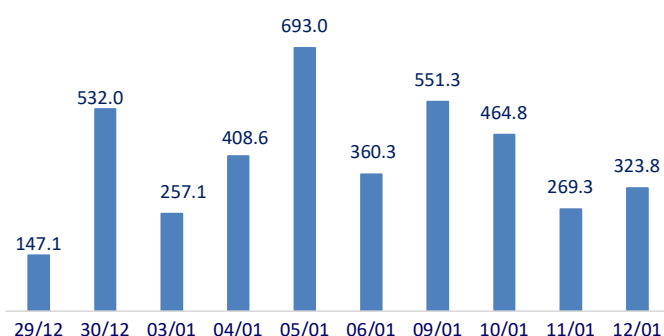
IEA: Sản xuất năng lượng sạch sẽ tăng trưởng đáng kể khi thế giới bước vào thời đại công nghiệp mới.

	Đóng cửa	1D	5D	KL mua	KL bán	Nội dung
VCB	84,800	-0.35%	0.95%	2,634,689	2,448,242	VPB: Năm 2022, lợi nhuận trước thuế ước tính đạt khoảng 25,000 tỷ đồng, tăng 73.5% so với cùng kỳ. Riêng quý 4/2022, tăng trưởng sẽ duy trì ở mức cao tại ngân hàng mẹ (60-70% so với cùng kỳ) do tín dụng có thể tăng tốc vào cuối năm và tiến sát hạn mức tín dụng 30% do Ngân hàng Nhà nước cấp.
BID	41,450	0.48%	1.72%	1,472,787	2,386,560	
CTG	28,900	-0.69%	1.40%	4,002,536	5,388,256	
TCB	27,850	0.72%	0.72%	4,355,743	4,268,505	
VPB	18,700	1.36%	-1.32%	31,094,261	26,237,512	
MBB	18,250	0.00%	0.27%	12,055,843	14,036,277	
HDB	16,600	-0.60%	1.22%	1,644,474	2,295,591	
TPB	22,400	-0.22%	-0.67%	3,185,953	4,613,096	
STB	24,950	1.01%	3.10%	17,132,901	17,665,650	
VIB	21,800	2.83%	8.46%	9,588,805	13,391,215	
ACB	24,500	1.24%	7.22%	4,520,878	6,090,255	
NVL	14,950	0.34%	9.12%	28,983,572	37,929,463	Năm 2023, nguồn cung condotel dự báo giảm so với năm 2022, dao động khoảng 3,700 căn, tập trung phần lớn tại Bà Rịa - Vũng Tàu, Bình Định và Quảng Bình.
KDH	26,800	-4.63%	-3.25%	2,190,637	3,089,325	
PDR	14,650	-1.01%	-3.30%	9,841,464	15,318,224	
GAS	105,000	0.77%	-1.50%	369,864	438,782	Sau một số ngày bị sự cố kỹ thuật, phân xưởng của Nhà máy Lọc dầu Nghi Sơn sẽ vận hành trở lại chậm nhất ngày 15/1 và chỉ khoảng 3-4 ngày sau sẽ đạt 100% công suất.
POW	11,750	0.86%	0.00%	19,057,265	18,995,287	
PLX	37,100	-0.40%	3.63%	1,115,420	1,272,955	
VIC	55,000	-0.18%	-2.14%	1,787,218	2,350,233	Tỷ lệ lấp đầy ở phân khúc TTTM ở TP.HCM trong quý 4/2022 đạt 88%, thấp hơn cùng kỳ năm trước. Đồng thời, giá thuê ghi nhận mức tăng trưởng khả quan với hơn 49 USD/m2/tháng.
VHM	51,500	1.38%	3.62%	1,985,092	2,432,585	
VRE	28,700	0.70%	-1.71%	1,653,949	1,832,149	
VNM	80,000	0.76%	-1.48%	1,927,737	1,635,226	MSN: Masan dự kiến huy động 1,500 tỷ đồng thông qua phát hành trái phiếu ra công chúng trong tháng 1, tháng 2.
MSN	93,300	-2.81%	-6.23%	883,411	1,067,387	
SAB	179,800	-0.66%	3.21%	86,098	90,612	
BVH	49,100	1.03%	2.19%	803,515	1,251,447	FPT: FPT Retail - công ty liên kết của FPT đã thông báo về việc góp thêm 225 tỷ đồng vào Công ty cổ phần Dược phẩm FPT Long Châu, nâng số vốn mà công ty này góp vào chuỗi Long Châu lên 450 tỷ đồng, tương ứng mức sở hữu 89.83%. Trong 5 năm tới, FPT Retail đặt kế hoạch nâng tổng số cửa hàng Long Châu lên 3,000 cửa hàng.
VJC	109,800	-0.27%	-0.18%	330,883	412,153	
FPT	80,700	-0.25%	0.12%	1,001,878	1,196,524	
MWG	42,100	-1.06%	-3.44%	2,086,394	2,951,473	
GVR	14,800	2.07%	-0.67%	4,712,120	5,051,865	
SSI	19,300	0.00%	0.00%	12,145,136	18,913,737	
HPG	20,050	-0.74%	1.26%	36,232,974	43,870,440	

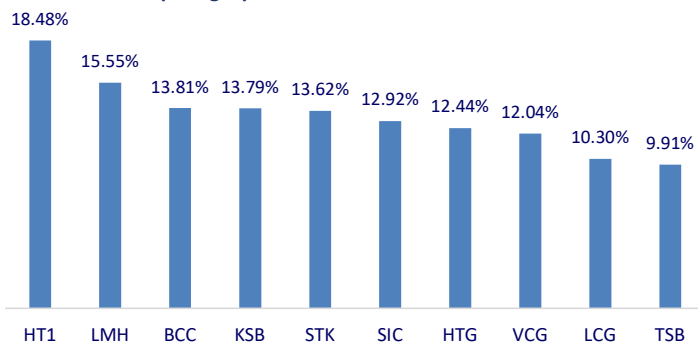
Top CP có tổng giá trị giao dịch cao nhất (tỷ đồng)



Dòng tiền NĐTNN 10 phiên gần nhất (tỷ đồng)



Top tăng 3 phiên có thanh khoản



Top giảm 3 phiên có thanh khoản

