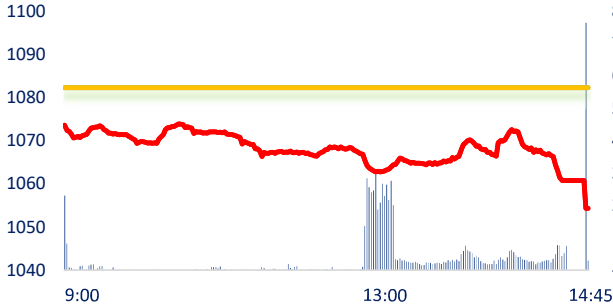
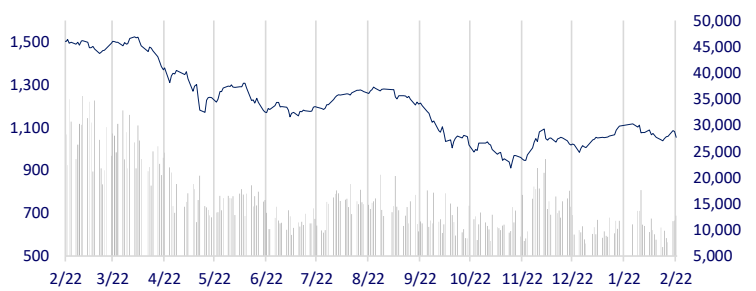
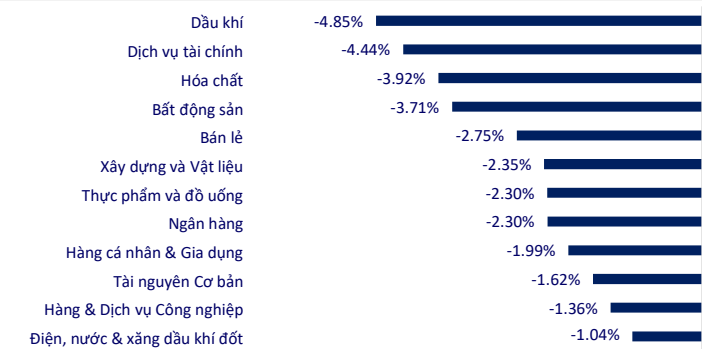


TTCK VIỆT NAM		1D	YTD
VN-INDEX	1,054.28	-2.58%	4.69%
VN30	1,051.08	-2.76%	4.57%
HNX	209.96	-1.92%	2.26%
UPCOM	77.45	-0.93%	8.09%
GT mua ròng NĐTNN (tỷ)	-315.18		
Tổng GTGD (tỷ)	15,406.30	11.07%	78.81%

Sự suy yếu của thị trường trong phiên ngày hôm qua cũng như đà lao dốc của thị trường Mỹ đã báo hiệu trước cho phiên tiêu cực ngày hôm nay. Ngay từ đầu phiên, thị trường đã chìm ngay trong sắc đỏ và đà giảm điểm ngày càng nhân rộng đặc biệt vào lúc cuối phiên. Hầu hết các nhóm ngành đều giảm điểm trong phiên ngày hôm nay, tiêu cực nhất là nhóm Dầu khí, Dịch vụ tài chính và Bất động sản,...

INTRADAY VNINDEX 22/2/2023

VNINDEX (1Y)

ETF & PHÁI SINH 1D YTD

E1VFN30	18,010	-2.12%	3.92%
FUEMAV30	12,450	-2.43%	4.45%
FUESSV30	13,010	-1.74%	4.25%
FUESSV50	16,210	0.12%	15.37%
FUESSVFL	15,300	-2.17%	6.62%
FUEFVN30	23,150	-1.61%	3.35%
FUEVN100	13,480	-1.75%	4.09%
VN30F2309	1,042	-2.28%	
VN30F2306	1,043	-2.81%	
VN30F2304	1,041	-3.42%	
VN30F2303	1,044	-3.00%	

THAY ĐỔI GIÁ TẠI CÁC NGÀNH

THỊ TRƯỜNG THẾ GIỚI 1D YTD

Nikkei	27,104.32	-1.34%	3.87%
Shanghai	3,291.15	-0.46%	6.54%
Kospi	2,417.68	-1.68%	8.11%
Hang Seng	20,423.84	-0.51%	3.25%
STI (Singapore)	3,300.04	-0.21%	1.50%
SET (Thái Lan)	1659.48	-0.49%	-0.65%
Dầu Brent (\$/thùng)	81.88	-1.30%	-4.69%
Vàng (\$/ounce)	1,842.00	-0.25%	0.87%

Theo đà giảm điểm của thị trường Mỹ, thị trường Châu Á có phiên giao dịch tiêu cực khi lợi suất trái phiếu Chính phủ Mỹ tăng ở mức kỷ lục kể từ tháng 11/2022 khiến Nhà đầu tư lo ngại lạm phát dai dẳng sẽ khiến Fed tiếp tục giữ mức lãi suất cao hơn trong thời gian tới.

KINH TẾ VĨ MÔ 1D (bps) YTD (bps)

Lãi suất liên NH	6.11%	153	114
Lãi suất tiết kiệm 12T	7.40%	0	0
TPCP - 5 năm	4.07%	4	-72
TPCP - 10 năm	4.22%	5	-68
USD/VND	23,968	0.23%	0.88%
EUR/VND	26,043	0.03%	1.50%
CNY/VND	3,521	-0.09%	1.03%

Theo dự thảo nghị quyết của Chính phủ về một số giải pháp tháo gỡ và thúc đẩy thị trường bất động sản phát triển, giải pháp giãn nợ gốc và lãi vay cho doanh nghiệp đang được tính đến.

LỊCH SỰ KIỆN

Mã	Ngày GDKHQ	Ngày ĐKCC	Ngày thực hiện	Loại	Tỉ lệ	Giá trị
IDV	2/22/2023	2/23/2023		Cổ phiếu	100:20	
QTP	2/23/2023	2/24/2023	3/9/2023	Tiền mặt		500
DPD	2/23/2023	2/24/2023		Cổ phiếu	314:100	
DAD	2/23/2023	2/24/2023	3/22/2023	Tiền mặt		1,500
NTH	2/23/2023	2/24/2023	3/13/2023	Tiền mặt		1,000
CLC	2/23/2023	2/24/2023	3/16/2023	Tiền mặt		1,500
BDB	2/28/2023	3/1/2023	4/14/2023	Tiền mặt		1,000
SAB	3/2/2023	3/3/2023	3/24/2023	Tiền mặt		1,000

TIN TỨC CHỌN LỌC

Đẩy nhanh tiến độ dự án sân bay Long Thành;

Tháng 2 dự kiến giải ngân gần 6,300 tỷ đồng cho cao tốc Bắc-Nam giai đoạn 2;

Nhận nhập xuất nhập khẩu qua các tỉnh biên giới phía Bắc;

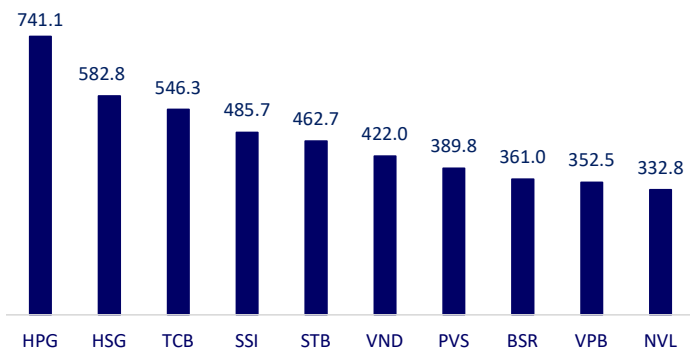
Morgan Stanley: Chứng khoán Mỹ có thể rớt 26% trong vài tháng tới;

Trung Quốc mang đến hy vọng về sự phục hồi của kinh tế toàn cầu;

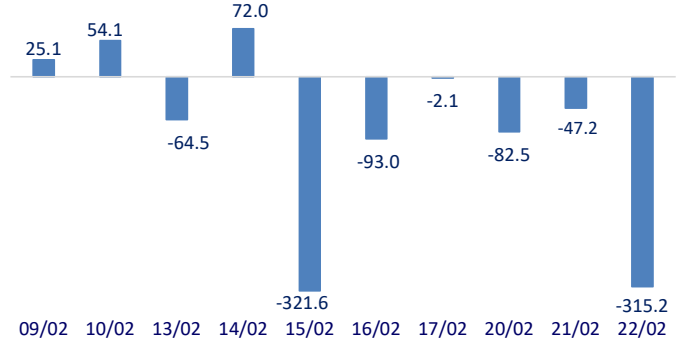
Chủ tịch ECB tái khẳng định tăng lãi suất thêm 0.5 điểm phần trăm.

	Đóng cửa	1D	5D	KL mua	KL bán	Nội dung
VCB	93,000	-1.27%	0.00%	1,546,777	1,623,597	VCB: Mới đây, Chủ tịch HĐQT Vietcombank đã có quyết định tuyển dụng và bổ nhiệm ông Nguyễn Quang Huy - nguyên Giám đốc công nghệ, Công ty VinFast (thuộc tập đoàn Vingroup) giữ chức vụ Giám đốc Trung tâm dữ liệu và phân tích Trụ sở chính Vietcombank kể từ ngày 20/2/2023.
BID	45,000	-2.70%	2.27%	2,002,701	1,837,267	
CTG	28,900	-3.18%	0.00%	5,727,314	6,434,429	
TCB	27,500	-3.17%	0.36%	3,549,767	4,481,813	
VPB	17,450	-1.97%	1.45%	37,531,845	28,262,049	
MBB	18,250	-1.88%	1.39%	17,705,657	28,504,544	
HDB	18,500	-2.63%	3.93%	3,094,363	4,049,909	
TPB	23,550	-5.04%	-1.05%	6,581,930	8,905,925	
STB	24,700	-2.56%	5.78%	33,490,956	35,270,162	
VIB	21,000	-3.67%	1.45%	5,041,230	5,542,607	
ACB	24,850	-2.55%	1.22%	4,370,046	4,710,529	
NVL	12,000	-6.61%	7.62%	41,938,631	54,114,003	NVL: Novaland đề xuất gia hạn thanh toán hoặc hoán đổi tiền gốc lấy các sản phẩm BĐS cho lô trái phiếu 1,000 tỷ quá hạn.
BCM	84,500	-1.17%	-0.47%	167,062	172,731	
PDR	11,000	-5.98%	0.92%	13,900,780	14,998,263	
GAS	107,000	-1.20%	-0.09%	470,996	636,968	GAS: PV GAS/PV GAS LPG hợp tác với Trung tâm hợp tác Dầu khí Nhật Bản và Công ty Hagio về nâng cao năng lực hệ thống phân phối LPG
POW	12,000	-3.61%	0.00%	19,052,570	22,821,364	
PLX	38,200	-5.91%	-1.42%	1,409,568	1,507,521	
VIC	53,000	-2.39%	0.19%	3,726,848	4,053,971	VIC: Các hãng bảo hiểm lớn của Mỹ sẵn sàng bảo hiểm cho chủ xe VinFast.
VHM	42,600	-5.75%	0.24%	4,960,198	6,336,818	
VRE	28,100	-5.07%	-0.88%	1,999,915	3,389,248	
VNM	75,500	-2.20%	-0.66%	1,959,477	2,408,546	MSN: Từ ngày 23/2, Công ty Cổ phần Tập đoàn Masan sẽ chính thức chào bán lô trái phiếu trị giá 2,000 tỷ đồng.
MSN	91,000	-2.99%	-2.15%	1,183,266	1,407,872	
SAB	187,000	-1.84%	-1.06%	139,658	136,921	
BVH	50,000	-0.99%	1.21%	986,422	1,023,698	HPG: Hòa Phát đặt kế hoạch doanh thu dự kiến đạt 150,000 tỷ đồng, tăng 6% so với thực hiện năm 2022 và kế hoạch lợi nhuận sau thuế đạt 8,000 tỷ đồng, giảm 5% so với thực hiện năm 2022 là hơn 8,400 tỷ đồng.
VJC	100,800	-1.66%	-1.85%	456,855	483,173	
FPT	81,800	-1.21%	0.25%	1,764,850	1,547,783	
MWG	43,000	-3.37%	0.58%	2,320,490	2,899,597	
GVR	14,550	-5.21%	0.34%	3,980,084	4,319,965	
SSI	19,300	-5.62%	1.05%	36,601,672	39,574,450	
HPG	21,200	-1.85%	1.92%	64,506,098	58,274,458	

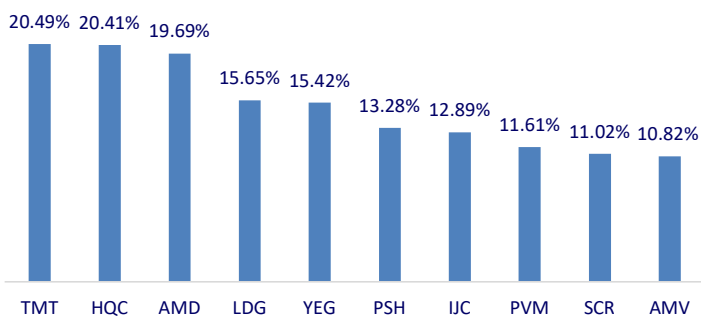
Top CP có tổng giá trị giao dịch cao nhất (tỷ đồng)



Dòng tiền NĐTNN 10 phiên gần nhất (tỷ đồng)



Top tăng 3 phiên có thanh khoản



Top giảm 3 phiên có thanh khoản

