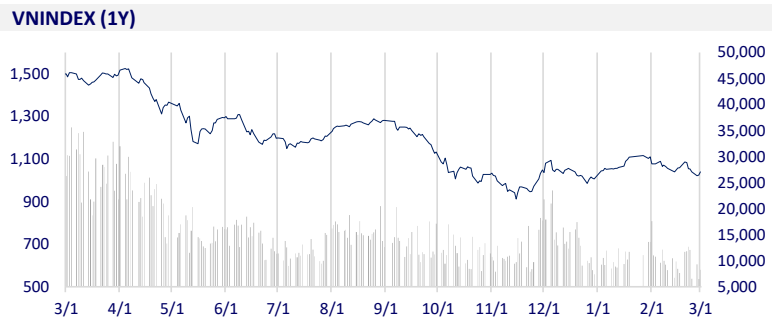
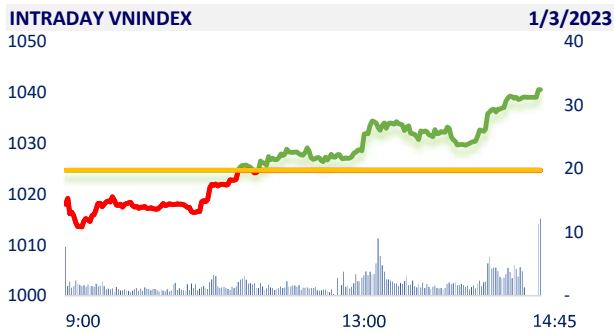
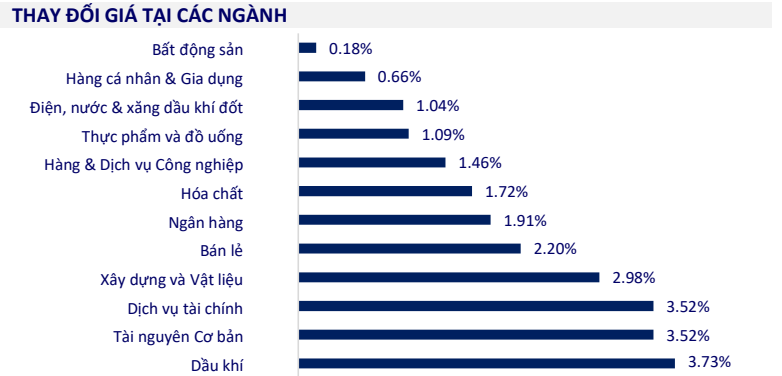


TTCK VIỆT NAM		1D	YTD
VN-INDEX	1,040.55	1.55%	3.32%
VN30	1,034.43	1.92%	2.91%
HNX	206.83	2.20%	0.74%
UPCOM	76.64	0.26%	6.96%
GT mua ròng NĐTNN (tỷ)	-300.01		
Tổng GTGD (tỷ)	9,540.92	27.15%	10.74%

Chứng khoán Việt Nam hôm nay đã có một phiên giao dịch khởi sắc khi VN-Index đóng cửa ở mức cao nhất phiên. Giá dầu thế giới bật tăng trở lại sau khi chạm đáy của tháng 2 đã thúc đẩy cho nhóm cổ phiếu dầu khí phiên hôm nay, tạo động lực cho ngành dầu khí dẫn đầu mức tăng trong tất cả các nhóm ngành. Bên cạnh đó thì nhóm đầu tư công hôm nay đã giao dịch sôi động trở lại.



ETF & PHÁI SINH		1D	YTD
E1VFN30	17,540	1.39%	1.21%
FUEMAV30	12,180	1.67%	2.18%
FUESSV30	12,560	1.29%	0.64%
FUESSV50	16,100	4.27%	14.59%
FUESSVFL	14,760	1.37%	2.86%
FUEVFVND	22,100	0.45%	-1.34%
FUEVN100	13,150	2.10%	1.54%
VN30F2309	1,026	2.31%	
VN30F2306	1,029	2.52%	
VN30F2304	1,029	2.18%	
VN30F2303	1,032	2.38%	



THỊ TRƯỜNG THẾ GIỚI		1D	YTD
Nikkei	27,516.53	0.26%	5.45%
Shanghai	3,312.35	1.00%	7.22%
Kospi	2,412.85	0.00%	7.89%
Hang Seng	20,619.71	4.21%	4.24%
STI (Singapore)	3,255.08	-0.23%	0.12%
SET (Thái Lan)	1619.98	-0.15%	-3.02%
Dầu Brent (\$/thùng)	83.14	-0.14%	-3.22%
Vàng (\$/ounce)	1,839.45	0.33%	0.73%

Chỉ số Hang Seng tăng 4.21% - mức tăng dẫn đầu trong khu vực sau khi Cục Thống kê Quốc gia Trung Quốc thông báo rằng lĩnh vực nhà máy của Trung Quốc đã tăng trưởng trong tháng 2 với tốc độ nhanh nhất trong hơn một thập kỷ, một điểm sáng nổi bật ở châu Á - khu vực có nhiều quốc gia ghi nhận tăng trưởng sản xuất bị đình trệ do bị đè nặng bởi sự chậm lại nhu cầu toàn cầu, lạm phát cao và lãi suất.

KINH TẾ VÍ MÔ		1D (bps)	YTD (bps)
Lãi suất liên NH	6.00%	72	103
Lãi suất tiết kiệm 12T	7.40%	0	0
TPCP - 5 năm	4.06%	-2	-73
TPCP - 10 năm	4.25%	-1	-65
USD/VND	23,895	-0.17%	0.57%
EUR/VND	25,978	0.41%	1.24%
CNY/VND	3,519	0.51%	0.98%

Đồng đô la giảm giá và đồng nhân dân tệ của Trung Quốc tăng giá vào thứ Tư sau khi hoạt động sản xuất của Trung Quốc mở rộng với tốc độ nhanh nhất trong một thập kỷ - kể từ tháng 4 năm 2012. Trong khi đó, đồng euro mạnh lên sau khi dữ liệu giá cả tại khu vực nước Đức làm tăng thêm lo ngại về lạm phát.

LỊCH SỰ KIỆN							
Mã	Ngày GDKHQ	Ngày ĐKCC	Ngày thực hiện	Loại	Tỉ lệ	Giá trị	
ICN	3/1/2023	3/2/2023	3/24/2023	Tiền mặt		4,500	
TTC	3/1/2023	3/2/2023	3/28/2023	Tiền mặt		1,200	
SAB	3/2/2023	3/3/2023	3/24/2023	Tiền mặt		1,000	
HMR	3/3/2023	3/6/2023	3/24/2023	Tiền mặt		1,140	
VDP	3/14/2023	3/15/2023	5/18/2023	Tiền mặt		1,500	
TPB	3/20/2023	3/21/2023	4/3/2023	Tiền mặt		2,500	
MRF	3/23/2023	3/24/2023	4/7/2023	Tiền mặt		1,000	
CCI	3/24/2023	3/27/2023	4/25/2023	Tiền mặt		1,210	

TIN TỨC CHỌN LỌC

Ngân hàng UOB hoàn tất mua lại mảng Ngân hàng Tiêu dùng của Citigroup tại Việt Nam;

Giá xăng giảm đợt thứ hai liên tiếp;

Điều chỉnh quy hoạch chung xây dựng Khu kinh tế Dung Quất;

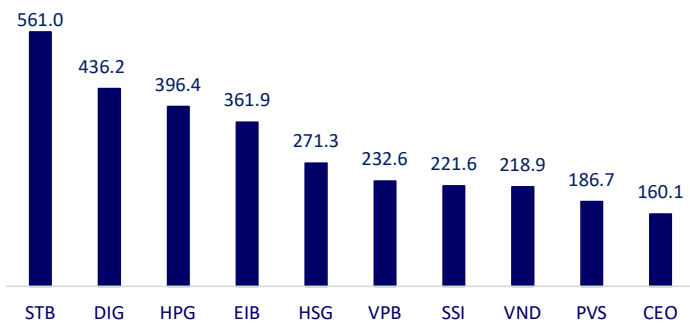
Chỉ số hoạt động sản xuất của Trung Quốc đạt mức cao nhất kể từ năm 2012;

Đồng bảng Anh vẫn vững sau thỏa thuận thương mại mới với EU;

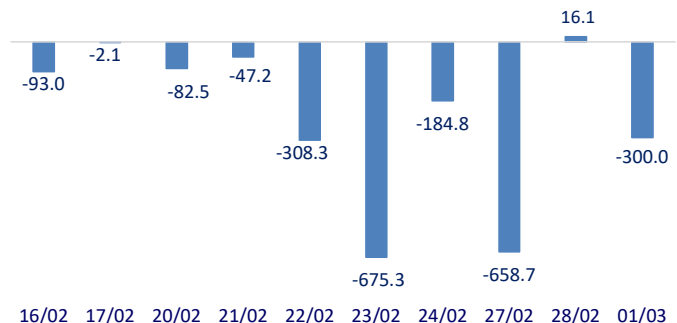
2 triệu thùng dầu Nga ‘mắc kẹt’ trên biển vì ‘ế’.

	Đóng cửa	1D	5D	KL mua	KL bán	Nội dung
VCB	93,000	-0.53%	0.00%	1,199,597	1,123,663	TPB: CTCP Quản lý Quỹ Đầu tư FPT (FPT Capital) đã bán 783,322 cổ phiếu TPB của Ngân hàng TMCP Tiên Phong, tương đương 0.049% vốn điều lệ ngân hàng. Trước đó, FPT Capital đã đăng ký bán 1 triệu cổ phiếu TPB tương đương 0.063% vốn điều lệ ngân hàng. Tuy nhiên công ty chỉ giao dịch được 216,678 cổ phiếu theo phương thức thỏa thuận do chưa đạt kỳ vọng về giá.
BID	45,650	3.51%	1.44%	2,082,632	1,165,513	
CTG	28,250	3.10%	-2.25%	5,092,879	3,336,099	
TCB	27,300	3.02%	-0.73%	4,016,149	3,449,383	
VPB	17,450	2.35%	0.00%	20,060,729	15,953,126	
MBB	17,650	2.32%	-3.29%	17,479,667	10,453,742	
HDB	17,700	3.81%	-4.32%	3,004,359	2,415,822	
TPB	24,000	3.00%	1.91%	8,476,576	7,058,387	
STB	25,400	6.95%	2.83%	47,349,079	32,994,600	
VIB	21,100	2.68%	0.48%	4,690,458	4,112,571	
ACB	25,150	3.07%	1.21%	4,251,289	4,396,168	
NVL	10,250	-3.30%	-14.58%	21,078,390	21,036,369	NVL: Theo kế hoạch, NVL sẽ đáo hạn 3 lô trái phiếu có tổng giá trị phát hành 2,057 tỷ đồng.
BCM	84,300	0.72%	-0.24%	119,295	93,487	
PDR	10,400	2.97%	-5.45%	9,505,860	7,047,725	
GAS	105,100	1.55%	-1.78%	415,521	334,099	PLX: Petrolimex đấu giá công khai 40% cổ phần của PGBank với giá cao hơn 25% thị giá.
POW	12,350	2.07%	2.92%	29,232,098	13,130,665	
PLX	38,650	3.62%	1.18%	1,410,737	1,082,739	
VIC	52,700	0.19%	-0.57%	1,727,584	2,372,453	VIC: VinFast giao ô tô điện VF 8 (cập cảng hồi tháng 12 năm ngoái) tại Mỹ từ 1/3.
VHM	41,200	-0.72%	-3.29%	5,403,558	5,336,669	
VRE	26,800	0.37%	-4.63%	3,346,581	3,693,024	
VNM	76,900	1.85%	1.85%	2,869,139	2,929,199	MSN: Tập đoàn Masan (MSN) vừa công bố Nghị quyết về việc tái cấu trúc Masan MEATLife (MML).
MSN	80,500	-1.83%	-11.54%	1,549,819	1,560,259	
SAB	192,500	2.39%	2.94%	97,272	83,101	
BVH	49,450	1.96%	-1.10%	535,637	482,067	HPG: Dự án Khu liên hợp Gang thép Hòa Phát Dung Quất 2 được Hòa Phát triển khai từ năm 2022 có công suất 5.6 triệu tấn HRC/năm. Cùng với Hòa Phát Dung Quất 1, tổng công suất HRC hàng năm của Tập đoàn hiện đạt 8.6 triệu tấn. Năng lực sản xuất thép thô của Tập đoàn dự kiến đạt hơn 14 triệu tấn từ năm 2025, lọt Top 30 Doanh nghiệp thép lớn nhất toàn cầu.
VJC	101,500	1.50%	0.69%	282,414	288,256	
FPT	80,500	0.00%	-1.59%	2,449,797	1,943,318	
MWG	40,800	2.00%	-5.12%	3,244,594	2,246,423	
GVR	14,400	3.23%	-1.03%	2,583,094	1,971,387	
SSI	18,950	3.84%	-1.81%	23,972,548	17,399,508	
HPG	20,900	4.50%	-1.42%	36,660,260	34,660,357	

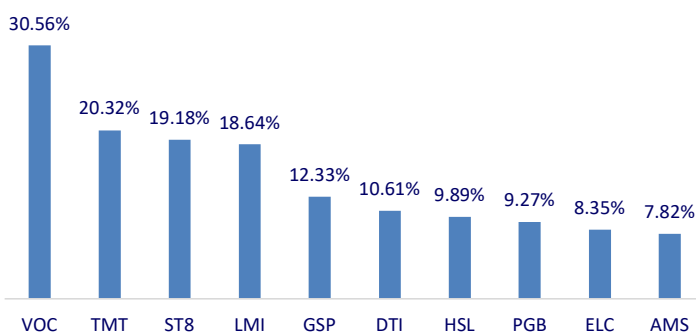
Top CP có tổng giá trị giao dịch cao nhất (tỷ đồng)



Dòng tiền NĐTNN 10 phiên gần nhất (tỷ đồng)



Top tăng 3 phiên có thanh khoản



Top giảm 3 phiên có thanh khoản

