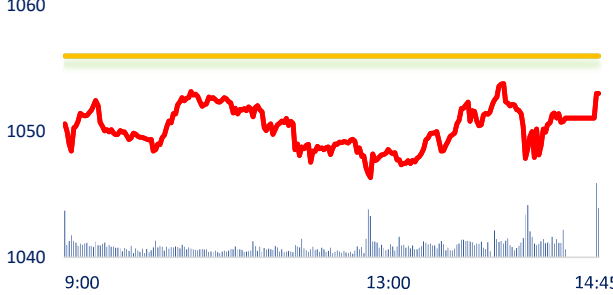
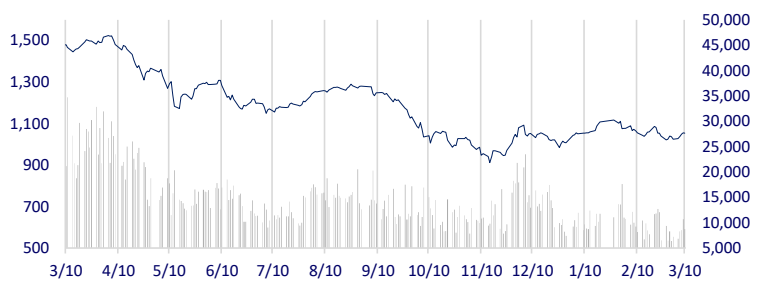
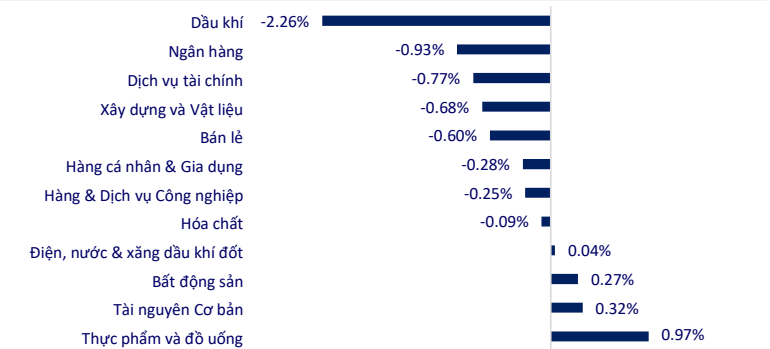


TTCK VIỆT NAM		1D	YTD
VN-INDEX	1,053.00	-0.28%	4.56%
VN30	1,047.20	-0.29%	4.18%
HNX	207.86	-0.56%	1.24%
UPCOM	76.83	0.30%	7.23%
GT mua ròng NĐTNN (tỷ)	417.08		
Tổng GTGD (tỷ)	10,285.22	-14.02%	19.37%

Ngày từ đầu phiên, VN-Index đã giảm 6 điểm và giằng co mạnh mẽ dưới tham chiếu với thanh khoản thấp trước khi hồi phục nhẹ vào cuối phiên. Dầu khí, ngân hàng, dịch vụ tài chính là 3 nhóm tiêu cực nhất thị trường trong phiên ngày hôm nay với một số cổ phiếu tiêu biểu có thể kể đến như PLX, PVD, PVS, TCB, TPB, ... Trái ngược, thực phẩm đồ uống và tài nguyên cơ bản lại tăng điểm trong phiên ngày hôm nay.

INTRADAY VNINDEX 10/3/2023

VNINDEX (1Y)

ETF & PHÁI SINH

		1D	YTD
E1VFN30	17,850	-0.45%	3.00%
FUEMAV30	12,370	-0.32%	3.78%
FUESSV30	12,710	-0.86%	1.84%
FUESSV50	15,700	0.64%	11.74%
FUESSVFL	15,310	0.13%	6.69%
FUEFVN30	22,100	-1.12%	-1.34%
FUEVN100	13,220	-0.60%	2.08%
VN30F2309	1,039	-0.54%	
VN30F2306	1,040	-0.37%	
VN30F2304	1,042	-0.57%	
VN30F2303	1,050	-0.09%	

THAY ĐỔI GIÁ TẠI CÁC NGÀNH

THỊ TRƯỜNG THẾ GIỚI

		1D	YTD
Nikkei	28,143.97	-1.67%	7.85%
Shanghai	3,230.08	-1.40%	4.56%
Kospi	2,394.59	-1.01%	7.07%
Hang Seng	19,319.92	-3.04%	-2.33%
STI (Singapore)	3,175.15	-1.22%	-2.34%
SET (Thái Lan)	1599.37	-0.92%	-4.25%
Dầu Brent (\$/thùng)	81.31	-0.47%	-5.35%
Vàng (\$/ounce)	1,839.85	0.23%	0.75%

Chứng khoán châu Á sụt giảm trong phiên giao dịch ngày hôm nay, khi các nhà đầu tư lo ngại về rủi ro phát sinh tại một công ty cho vay có trụ sở tại Thung lũng Silicon. Chứng khoán Trung Quốc sụt giảm trước tương lai ảm đạm về triển vọng kinh tế được công bố trong Đại hội đại biểu nhân dân toàn quốc.

KINH TẾ VĨ MÔ

		1D (bps)	YTD (bps)
Lãi suất liên NH	6.20%	-8	123
Lãi suất tiết kiệm 12T	7.40%	0	0
TPCP - 5 năm	4.00%	-1	-79
TPCP - 10 năm	4.20%	-7	-70
USD/VND	23,846	-0.04%	0.36%
EUR/VND	25,800	-0.07%	0.55%
CNY/VND	3,471	0.00%	-0.40%

Trong 2 tháng đầu năm, Ngân hàng Nhà nước (NHNN) đã mua được một lượng ngoại tệ lớn lên tới 3,5 tỷ USD, khiến lượng dự trữ ngoại hối quốc gia nhanh chóng được bổ sung đáng kể, sau chuỗi ngày phải bán ra nhằm bình ổn thị trường tỷ giá và tạo ra lượng tiền dồi dào trong hệ thống thanh khoản.

LỊCH SỰ KIỆN

Mã	Ngày GDKHQ	Ngày ĐKCC	Ngày thực hiện	Loại	Tỉ lệ	Giá trị
STC	3/10/2023	3/13/2023	4/7/2023	Tiền mặt		1,400
VDP	3/14/2023	3/15/2023	5/18/2023	Tiền mặt		1,500
ONE	3/14/2023	3/15/2023	4/25/2023	Tiền mặt		500
ACE	3/14/2023	3/15/2023	5/30/2023	Tiền mặt		1,000
TPB	3/20/2023	3/21/2023	4/3/2023	Tiền mặt		2,500
DP3	3/21/2023	3/22/2023	7/6/2023	Tiền mặt		8,000
MRF	3/23/2023	3/24/2023	4/7/2023	Tiền mặt		1,000
CCI	3/24/2023	3/27/2023	4/25/2023	Tiền mặt		1,210

TIN TỨC CHỌN LỌC

Động lực phát triển mới từ Khu kinh tế Dung Quất;

Hàng không kỳ vọng vào khách bay Trung Quốc;

Tiền Giang tăng tốc giải ngân đầu tư công;

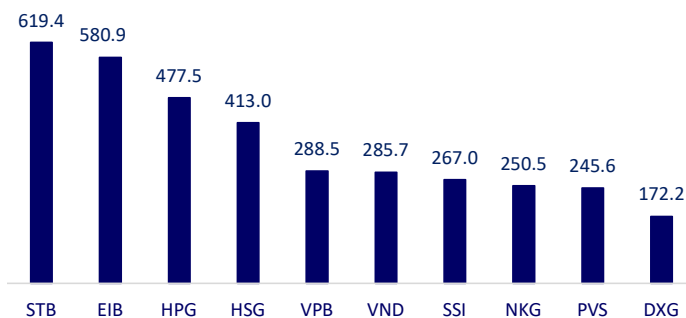
Nhật Bản: BoJ giữ nguyên chính sách tiền tệ, kiểm soát "đường cong lãi suất";

Ông Tập Cận Bình tái đắc cử chủ tịch nước Trung Quốc;

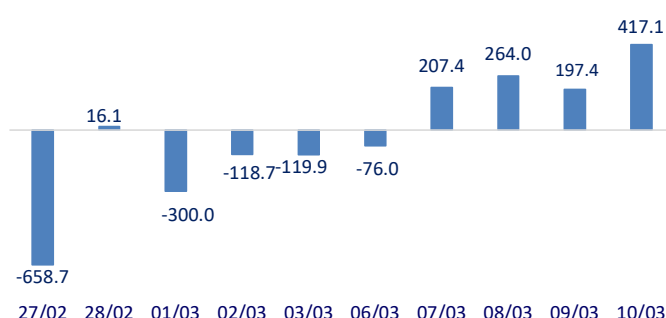
CFO Grab bán 1.1 triệu USD cổ phiếu để trang trải nghĩa vụ thuế.

	Đóng cửa	1D	5D	KL mua	KL bán	Nội dung	
VCB	92,100	-0.97%	1.32%	1,194,236	1,428,800	TPB: Ngân hàng TMCP Tiên Phong (TPBank) vừa công bố Nghị quyết của Hội đồng quản trị (HĐQT) liên quan đến các nội dung, ngày đăng ký cuối cùng và thời gian dự kiến tổ chức đại hội cổ đông thường niên 2023.	
BID	47,150	-1.05%	2.72%	1,530,058	1,788,663		
CTG	29,200	-0.68%	5.04%	3,085,067	4,243,448		
TCB	27,150	-2.34%	1.31%	4,229,048	5,207,270		
VPB	18,300	0.55%	7.65%	27,944,220	28,322,894		
MBB	17,750	-0.28%	3.50%	12,542,920	12,438,546		
HDB	18,500	0.00%	3.93%	2,636,434	3,788,033		
TPB	24,000	-2.04%	2.56%	5,166,360	6,298,073		
STB	26,000	-1.89%	4.00%	46,151,238	46,932,421		
VIB	20,950	-1.18%	1.45%	4,491,981	4,120,040		
ACB	24,900	-1.78%	1.63%	4,684,843	5,110,721	NVL: Sau biến cố, sở hữu tại Novaland của gia đình ông Bùi Thành Nhơn về sát ngưỡng 51%.	
NVL	10,650	-2.74%	2.90%	19,694,893	18,377,813		
BCM	83,800	-0.24%	0.36%	258,949	246,675		
PDR	11,750	-2.08%	11.90%	7,452,475	9,588,297		
GAS	107,000	0.19%	2.39%	480,311	514,790		GAS: PV GAS đang tìm cách mua lô khí tự nhiên hóa lỏng (LNG) đầu tiên của Việt Nam.
POW	12,950	-0.38%	4.86%	23,690,079	18,394,199		
PLX	38,150	-2.18%	-1.68%	1,531,232	1,164,851		
VIC	53,100	0.19%	0.76%	1,584,821	2,363,120		VIC: CTCP GSM có vốn điều lệ 3.000 tỷ đồng do Chủ tịch Tập đoàn Vingroup Phạm Nhật Vượng thành lập, hoạt động trong các mảng chính là cho thuê ô tô, xe máy và taxi điện.
VHM	42,850	1.06%	4.64%	3,766,723	4,323,881		
VRE	28,000	3.70%	7.69%	3,923,156	3,644,446		
VNM	76,900	0.52%	1.18%	2,504,871	3,274,452	MSN: Masan vay hợp vốn thêm 15.000 tỷ đồng, lãi suất 8%/năm.	
MSN	83,900	3.84%	10.39%	2,594,886	2,279,806		
SAB	185,600	-0.48%	-0.75%	394,962	393,135		
BVH	49,200	-0.51%	1.55%	401,098	327,789	FPT: Tổng giám đốc FPT nhận lương hơn 4 tỷ đồng trong năm 2022, nhưng thu nhập từ nhận cổ phiếu ESOP còn lớn hơn gấp 16 lần.	
VJC	100,600	-1.18%	-0.59%	512,133	495,743		
FPT	79,500	-1.36%	1.27%	1,384,355	1,507,680		
MWG	39,750	-0.63%	0.89%	2,689,466	2,784,811		
GVR	15,000	-0.99%	6.38%	5,892,863	5,648,655		
SSI	19,800	0.00%	7.32%	27,744,782	27,012,666		
HPG	21,300	0.47%	4.67%	42,762,510	44,247,970		

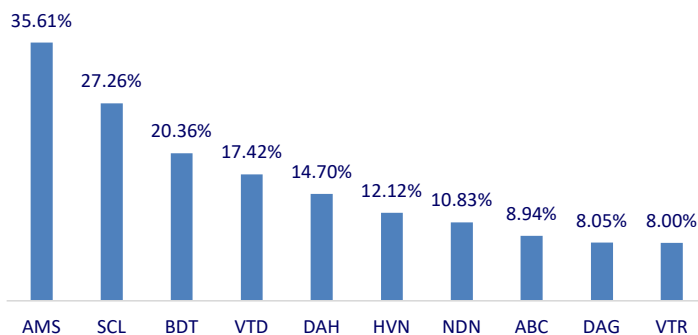
Top CP có tổng giá trị giao dịch cao nhất (tỷ đồng)



Dòng tiền NĐTNN 10 phiên gần nhất (tỷ đồng)



Top tăng 3 phiên có thanh khoản



Top giảm 3 phiên có thanh khoản

