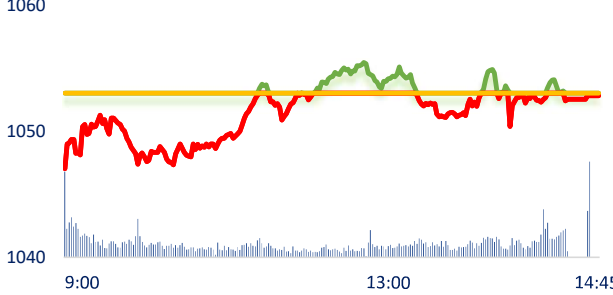
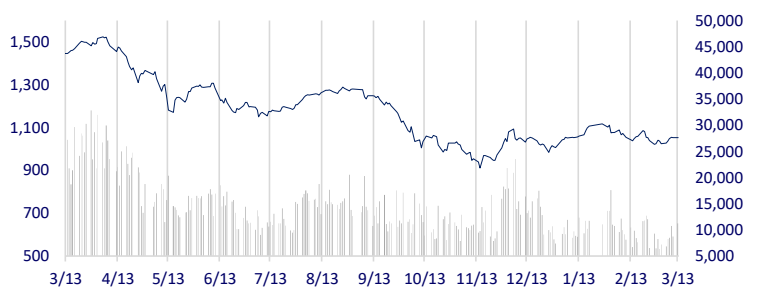
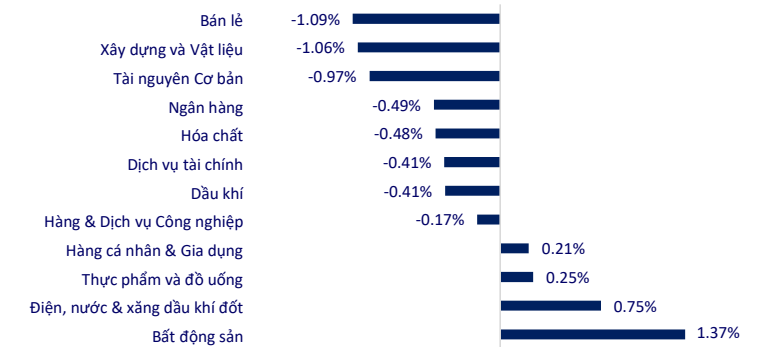


TTCK VIỆT NAM		1D	YTD
VN-INDEX	1,052.80	-0.02%	4.54%
VN30	1,050.07	0.27%	4.46%
HNX	205.85	-0.97%	0.26%
UPCOM	76.38	-0.59%	6.60%
GT mua ròng NĐTNN (tỷ)	866.18		
Tổng GTGD (tỷ)	12,336.30	19.94%	43.18%

Thị trường hôm nay gần như không có nhiều biến động trước vụ sụp đổ của hai ngân hàng Mỹ. Dư âm từ Nghị định 08 sửa đổi – nội dung được cho là giải pháp “hạ cánh mềm” cho thị trường trái phiếu tiếp tục là động lực dẫn dắt cho cổ phiếu bất động sản, NVL, PDR, VHM đều tăng điểm tích cực. Cụ thể VHM đã tăng đến hơn 4.5% và là cổ phiếu có sức ảnh hưởng lớn nhất ở chiều tăng điểm đối với VN-Index.

INTRADAY VNINDEX 13/3/2023

VNINDEX (1Y)

ETF & PHÁI SINH

		1D	YTD
E1VFN30	17,870	0.11%	3.12%
FUEMAV30	12,360	-0.08%	3.69%
FUESSV30	12,880	1.34%	3.21%
FUESSV50	15,300	-2.55%	8.90%
FUESSVFL	15,250	-0.39%	6.27%
FUEFVN30	22,100	0.00%	-1.34%
FUEVN100	13,330	0.83%	2.93%
VN30F2309	1,038	-0.10%	
VN30F2306	1,038	-0.17%	
VN30F2304	1,046	0.38%	
VN30F2303	1,048	-0.17%	

THAY ĐỔI GIÁ TẠI CÁC NGÀNH

THỊ TRƯỜNG THẾ GIỚI

		1D	YTD
Nikkei	27,832.96	-1.11%	6.66%
Shanghai	3,268.70	1.20%	5.81%
Kospi	2,410.60	0.67%	7.79%
Hang Seng	19,695.97	1.95%	-0.43%
STI (Singapore)	3,132.37	-1.35%	-3.66%
SET (Thái Lan)	1573.07	-1.64%	-5.82%
Dầu Brent (\$/thùng)	81.44	-1.40%	-5.20%
Vàng (\$/ounce)	1,886.45	0.39%	3.30%

Trái ngược với thị trường Mỹ, chứng khoán châu Á không quá tiêu cực trong ngày 13/3. Giới phân tích cho rằng sự sụp đổ của SVB nhiều khả năng không gây hiệu ứng lây lan lớn ở châu Á, nhưng cũng có ý kiến cho rằng đây có thể được xem như một lời “cảnh báo” - đặc biệt là đối với các nền kinh tế chưa tăng lãi suất mạnh mẽ. Nhật Bản đã đi ngược xu hướng khi các ngân hàng trung ương toàn cầu tăng lãi suất – trong khi Ngân hàng Trung ương Nhật Bản duy trì lãi suất âm -0.1%.

KINH TẾ VÍ MÔ

		1D (bps)	YTD (bps)
Lãi suất liên NH	6.16%	-4	119
Lãi suất tiết kiệm 12T	7.40%	0	0
TPCP - 5 năm	3.97%	-3	-82
TPCP - 10 năm	4.15%	-5	-75
USD/VND	23,795	-0.19%	0.15%
EUR/VND	25,598	-1.57%	-0.24%
CNY/VND	3,491	-0.17%	0.17%

Sự sụp đổ của SVB (Silicon Valley Bank) tại Mỹ đang làm thay đổi kỳ vọng của thị trường về kế hoạch tăng lãi suất của FED. Đồng USD trên thị trường quốc tế do đó quay đầu giảm mạnh. Tỷ giá VND/USD mở cửa sáng 13/3 tại các ngân hàng trong nước cũng đồng loạt lao dốc.

LỊCH SỰ KIỆN

Mã	Ngày GDKHQ	Ngày ĐKCC	Ngày thực hiện	Loại	Tỉ lệ	Giá trị
VDP	3/14/2023	3/15/2023	5/18/2023	Tiền mặt		1,500
ONE	3/14/2023	3/15/2023	4/25/2023	Tiền mặt		500
ACE	3/14/2023	3/15/2023	5/30/2023	Tiền mặt		1,000
TPB	3/20/2023	3/21/2023	4/3/2023	Tiền mặt		2,500
DP3	3/21/2023	3/22/2023	7/6/2023	Tiền mặt		8,000
MRF	3/23/2023	3/24/2023	4/7/2023	Tiền mặt		1,000
CCI	3/24/2023	3/27/2023	4/25/2023	Tiền mặt		1,210
VTC	3/24/2023	3/27/2023	4/26/2023	Tiền mặt		600

TIN TỨC CHỌN LỌC

World Bank đưa ra 6 khuyến nghị cho Việt Nam nhìn từ vụ phá sản của Silicon Valley Bank;

Thanh tra đột xuất 11 ngân hàng về đầu tư trái phiếu doanh nghiệp;

Super Energy Corporation dự kiến chi 1.2 tỷ USD vào nhiều dự án năng lượng tái tạo ở Việt Nam và Thái Lan;

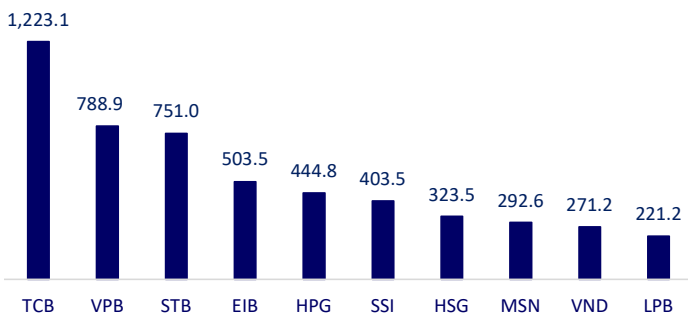
Nóng: FED phát thông báo mới nhất về tình trạng tiền gửi của khách hàng tại SVB;

Nhập khẩu tôm của Mỹ tiếp tục giảm trong tháng 1;

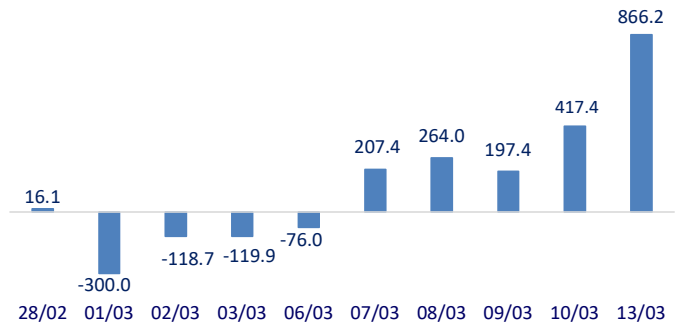
Sự sụp đổ của SVB sẽ có tác động hạn chế đến châu Á.

	Đóng cửa	1D	5D	KL mua	KL bán	Nội dung
VCB	91,500	-0.65%	0.55%	1,124,751	1,298,160	VPB: Theo nguồn thạo tin từ Bloomberg cho biết VPBank đang trong giai đoạn cuối của thỏa thuận bán 15% cổ phần cho Tập đoàn Tài chính Sumitomo Mitsui của Nhật Bản với giá 32,000 - 33,000 đồng/cổ phiếu.
BID	46,250	-1.91%	0.98%	1,529,854	1,735,135	
CTG	29,300	0.34%	3.35%	3,356,758	4,571,179	
TCB	26,750	-1.47%	-1.65%	5,972,303	5,487,993	
VPB	19,400	6.01%	13.45%	76,245,350	69,300,948	
MBB	17,500	-1.41%	1.16%	18,010,372	15,305,586	
HDB	18,450	-0.27%	2.50%	3,853,674	5,557,448	
TPB	24,300	1.25%	3.62%	12,384,078	11,674,511	
STB	25,000	-3.85%	0.40%	50,495,418	46,929,110	
VIB	20,700	-1.19%	0.49%	6,542,722	4,536,257	
ACB	24,500	-1.61%	0.82%	5,754,255	6,196,713	
NVL	11,000	3.29%	-0.45%	32,812,243	31,054,788	NVL: Novaland muốn chào bán 2.9 tỷ cổ phiếu, huy động tối thiểu 29,000 tỷ đồng.
BCM	83,700	-0.12%	0.00%	191,431	180,405	
PDR	11,800	0.43%	5.36%	7,432,501	6,430,788	
GAS	108,100	1.03%	4.24%	483,936	563,098	Từ 15h00 ngày 13/3, các mặt hàng xăng 385-493 đồng/lít, RON 95 khoảng 23,818 đồng/lít, E5RON 92 ở mức 22,806 đồng/lít.
POW	13,150	1.54%	5.62%	35,222,653	23,227,871	
PLX	38,050	-0.26%	-2.19%	1,522,346	1,200,894	
VIC	53,300	0.38%	1.33%	1,632,596	2,318,657	VHM: VHM là cổ phiếu tăng điểm ảnh hưởng nhiều nhất tới VN-Index hôm nay với tỷ lệ đóng góp 2.88%.
VHM	44,750	4.43%	6.29%	4,886,422	5,632,724	
VRE	29,100	3.93%	11.28%	5,901,868	7,311,934	
VNM	76,900	0.00%	2.53%	2,595,470	3,366,869	MSN: Sở hữu 85% cổ phần của Phúc Long, Masan mới thu về vốn vẹn 38 tỷ đồng lợi nhuận kể từ khi thầu tôm.
MSN	84,500	0.72%	13.58%	2,436,685	2,172,178	
SAB	187,000	0.75%	1.08%	638,141	433,636	
BVH	49,500	0.61%	3.13%	910,946	856,150	VJC: Đứng sau Vietnam Airlines là Vietjet Air với số tiền nộp thuế năm 2022 là 2,237 tỷ đồng, tăng gấp 4 lần số thuế đã nộp năm 2021. Trong đó, nộp thuế VAT 1,794 tỷ đồng, thuế TNCN 239 tỷ đồng, thuế TNDN 140 tỷ đồng.
VJC	100,700	0.10%	4.57%	455,097	465,352	
FPT	78,900	-0.75%	0.90%	1,995,810	1,438,910	
MWG	39,400	-0.88%	0.00%	2,012,665	3,085,252	
GVR	14,950	-0.33%	5.28%	4,719,270	4,810,891	
SSI	19,650	-0.76%	4.80%	33,295,879	34,072,363	
HPG	21,100	-0.94%	3.43%	38,252,824	36,613,410	

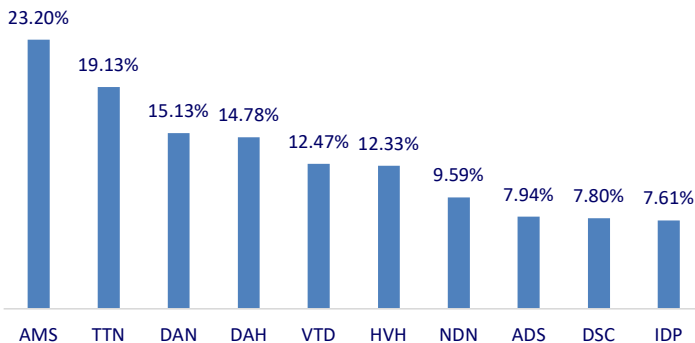
Top CP có tổng giá trị giao dịch cao nhất (tỷ đồng)



Dòng tiền NĐTNN 10 phiên gần nhất (tỷ đồng)



Top tăng 3 phiên có thanh khoản



Top giảm 3 phiên có thanh khoản

