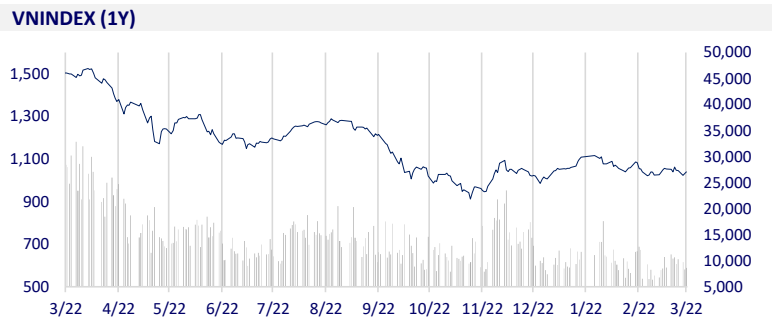
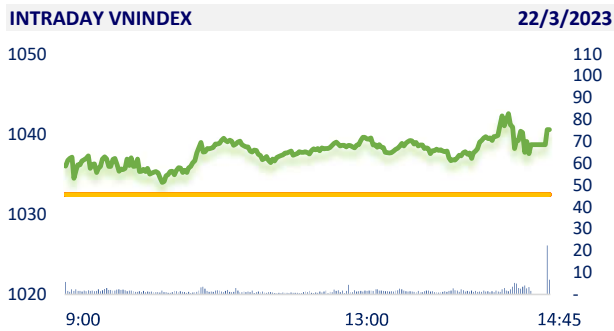
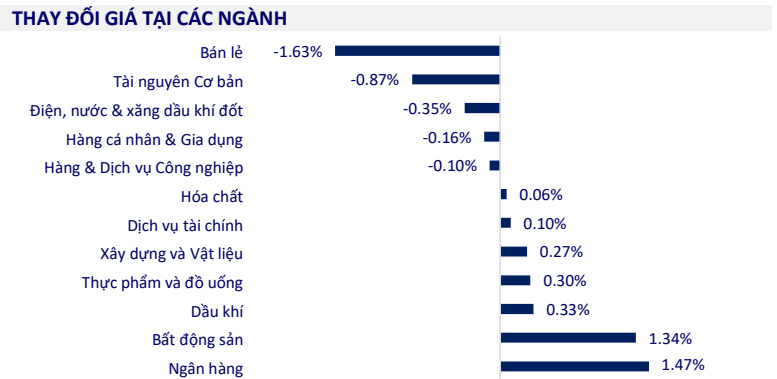


TTCK VIỆT NAM		1D	YTD
VN-INDEX	1,040.54	0.79%	3.32%
VN30	1,043.14	0.78%	3.78%
HNX	203.96	0.42%	-0.66%
UPCOM	75.90	0.30%	5.93%
GT mua ròng NĐTNN (tỷ)	194.22		
Tổng GTGD (tỷ)	9,795.20	3.89%	13.69%

Thị trường Việt Nam mở đầu phiên với sắc xanh nhẹ và giữ được sự tích cực cho đến cuối phiên. Ngân hàng và bất động sản dẫn đầu thị trường trong ngày hôm nay với 2 cổ phiếu tiêu biểu là VHM (+5%) và VPB (+3.2%) với nhiều thông tin tích cực trong những ngày gần đây.



ETF & PHÁI SINH		1D	YTD
E1VFN30	17,840	1.36%	2.94%
FUEMAV30	12,320	0.74%	3.36%
FUESSV30	12,670	0.32%	1.52%
FUESSV50	15,350	0.26%	9.25%
FUESSVFL	15,490	2.79%	7.94%
FUEFVN30	21,830	-0.09%	-2.54%
FUEVN100	13,130	0.92%	1.39%
VN30F2309	1,026	0.10%	
VN30F2306	1,031	0.37%	
VN30F2304	1,030	0.29%	
VN30F2303	1,035	0.39%	



THỊ TRƯỜNG THẾ GIỚI		1D	YTD
Nikkei	27,466.61	1.93%	5.26%
Shanghai	3,265.75	0.31%	5.71%
Kospi	2,416.96	1.20%	8.07%
Hang Seng	19,591.43	1.73%	-0.96%
STI (Singapore)	3,220.98	1.48%	-0.93%
SET (Thái Lan)	1,585.08	0.50%	-5.11%
Dầu Brent (\$/thùng)	74.79	-0.20%	-12.94%
Vàng (\$/ounce)	1,946.80	-0.04%	6.60%

Kết thúc phiên giao dịch, thị trường Châu Á đa số tăng điểm khi lo ngại về sự lầy lẩn rủi ro trong hệ thống ngân hàng giảm bớt và thị trường đang hướng tới cuộc họp chính sách của Fed sắp tới.

KINH TẾ VÍ MÔ		1D (bps)	YTD (bps)
Lãi suất liên NH	1.60%	-62	-337
Lãi suất tiết kiệm 12T	7.40%	0	0
TPCP - 5 năm	3.82%	0	-97
TPCP - 10 năm	3.90%	-3	-101
USD/VND	23,698	-0.20%	-0.26%
EUR/VND	26,110	-0.03%	1.76%
CNY/VND	3,487	-0.20%	0.06%

Lãi suất VND liên ngân hàng liên tục đi xuống sau khi Ngân hàng Nhà nước (NHNN) quyết định giảm lãi suất điều hành từ 15/3. Hiện lãi suất qua đêm liên ngân hàng giảm xuống dưới 2%/năm, thấp nhất trong nửa năm trở lại đây.

LỊCH SỰ KIỆN

Mã	Ngày GDKHQ	Ngày ĐKCC	Ngày thực hiện	Loại	Tỉ lệ	Giá trị
VNL	3/22/2023	3/23/2023	4/21/2023	Tiền mặt		800
ADC	3/22/2023	3/23/2023	5/5/2023	Tiền mặt		1,500
MRF	3/23/2023	3/24/2023	4/7/2023	Tiền mặt		1,000
CCI	3/24/2023	3/27/2023	4/25/2023	Tiền mặt		1,210
VTC	3/24/2023	3/27/2023	4/26/2023	Tiền mặt		600
NAV	3/27/2023	3/28/2023	4/27/2023	Tiền mặt		800
CAV	3/28/2023	3/29/2023	4/14/2023	Tiền mặt		2,000
CCM	3/31/2023	4/3/2023	5/29/2023	Tiền mặt		2,000

TIN TỨC CHỌN LỌC

Cấp gói tín dụng hơn 450.000 tỷ đồng hỗ trợ doanh nghiệp TP HCM;

Hơn 5.000 tỷ đồng đầu tư đường nối Bình Dương và TP HCM;

Hơn 6 tỷ USD vốn FDI 'chảy' vào Quảng Nam;

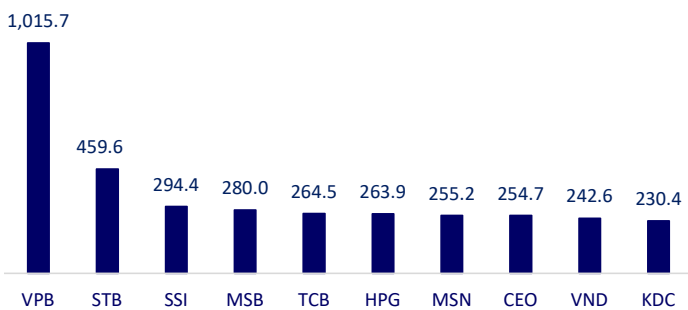
Cổ phiếu ngân hàng Trung Quốc trở thành nơi 'trú bão';

Vàng thế giới giảm hơn 1% chờ quyết định lãi suất của Fed;

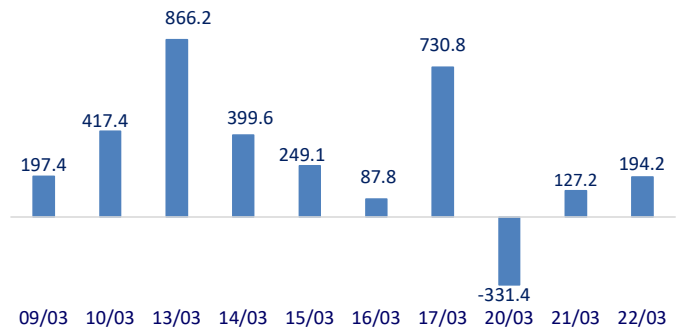
Dầu tăng 1% khi lo ngại về khủng hoảng ngân hàng đũa bết.

	Đóng cửa	1D	5D	KL mua	KL bán	Nội dung
VCB	89,000	2.89%	-2.63%	1,889,142	1,987,880	TPB: TPBank cho biết ngày 20/3/2023 đã nhận được văn bản chấp thuận của Ngân hàng Nhà nước về việc mở rộng mạng lưới. Cụ thể, NHNN chấp thuận việc TPBank thành lập 5 chi nhánh ở Đồng Anh, Vĩnh Phúc, Hà Nam, Quảng Bình, Tây Ninh và 3 phòng giao dịch ở Trung Kính (Hà Nội), Quế Võ (Bắc Ninh) và Vĩnh Hải (Khánh Hòa).
BID	46,100	1.65%	-1.50%	1,039,604	1,087,239	
CTG	28,500	0.71%	-3.39%	3,268,528	3,232,691	
TCB	26,200	-0.57%	-3.68%	4,362,873	4,886,899	
VPB	21,000	3.19%	6.06%	73,762,360	72,594,746	
MBB	17,400	0.29%	-2.25%	10,897,747	13,957,442	
HDB	17,650	1.44%	-4.59%	7,368,828	5,434,001	
TPB	21,800	0.93%	-1.87%	4,668,466	5,837,095	
STB	24,800	0.81%	-2.17%	33,779,729	34,196,312	
VIB	20,700	-0.24%	-3.27%	4,643,249	4,040,665	
ACB	24,150	-0.21%	-2.62%	3,998,417	4,199,805	
NVL	11,100	0.45%	-2.20%	11,650,534	16,728,846	NVL: Do chưa thu xếp được nguồn tiền, Novaland thông báo hoãn thanh toán khoản gốc và lãi của lô trái phiếu đến hạn với giá trị hơn 900 tỷ đồng.
BCM	81,500	-0.61%	-2.04%	267,641	229,637	
PDR	11,900	2.59%	-2.86%	12,350,207	9,035,250	
GAS	102,900	-0.29%	-3.83%	269,415	287,971	PLX: Petrolimex sẽ tổ chức đấu giá công khai bán toàn bộ cổ phiếu Ngân hàng PG Bank vào ngày 7/4.
POW	13,150	-0.38%	-2.59%	10,221,383	12,338,823	
PLX	34,700	0.00%	-7.84%	2,680,520	4,365,998	
VIC	52,800	0.00%	-2.22%	3,049,873	3,076,039	VHM: Vinhomes công bố bán toàn bộ phần vốn góp tại 2 công ty con có tỉ lệ góp vốn 99,9% tại Hưng Yên với tổng giá trị vốn góp 11.400 tỉ đồng.
VHM	47,650	4.96%	3.59%	6,484,892	6,866,078	
VRE	29,700	0.85%	4.21%	6,657,213	6,792,642	
VNM	74,400	0.00%	-3.50%	1,429,502	1,831,899	VNM: Kết thúc năm 2022, VNM ghi nhận lãi 8.578 tỷ đồng, giảm 20% so với năm 2021. Đây là mức lãi ròng thấp nhất của doanh nghiệp kể từ năm 2016.
MSN	80,500	0.50%	-4.96%	3,116,972	2,883,989	
SAB	187,500	0.81%	-1.06%	274,282	325,940	
BVH	49,000	0.00%	-0.61%	346,772	579,515	HPG: Trong báo cáo thường niên vừa công bố, CTCP Tập đoàn Hòa Phát tiết lộ ý định phát triển các đại đô thị với quy mô 300 - 500 ha và 10 khu công nghiệp.
VJC	104,800	0.96%	-0.10%	717,010	617,530	
FPT	78,500	0.51%	-2.48%	1,492,653	1,066,181	
MWG	37,950	-1.43%	-5.13%	2,801,813	2,712,611	
GVR	14,500	0.35%	-4.61%	3,189,324	2,878,773	
SSI	19,850	-0.75%	-2.46%	20,953,420	31,038,167	
HPG	20,300	-0.73%	-4.69%	26,915,738	33,262,966	

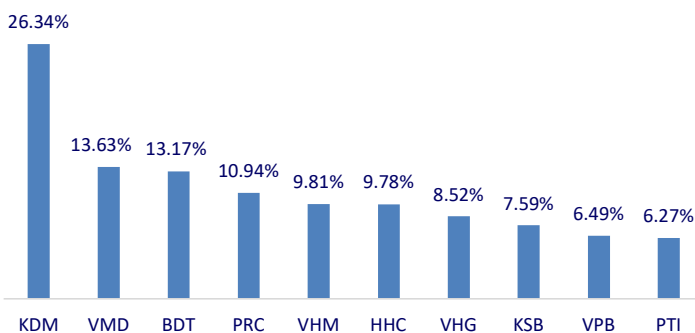
Top CP có tổng giá trị giao dịch cao nhất (tỷ đồng)



Dòng tiền NĐTNN 10 phiên gần nhất (tỷ đồng)



Top tăng 3 phiên có thanh khoản



Top giảm 3 phiên có thanh khoản

