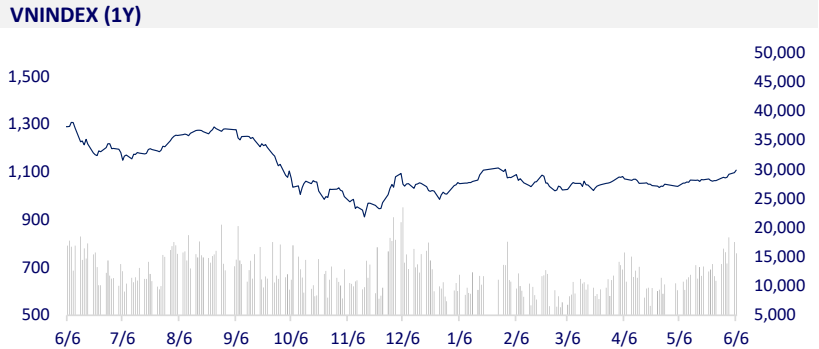
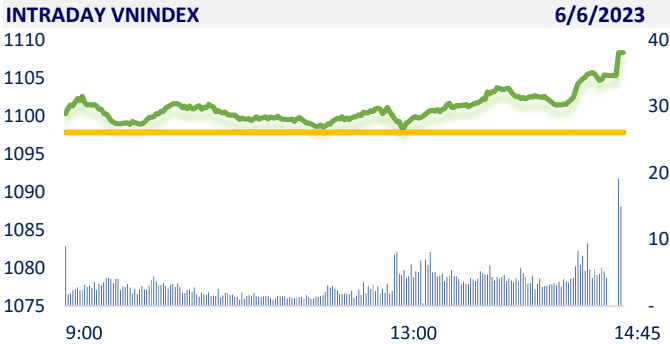
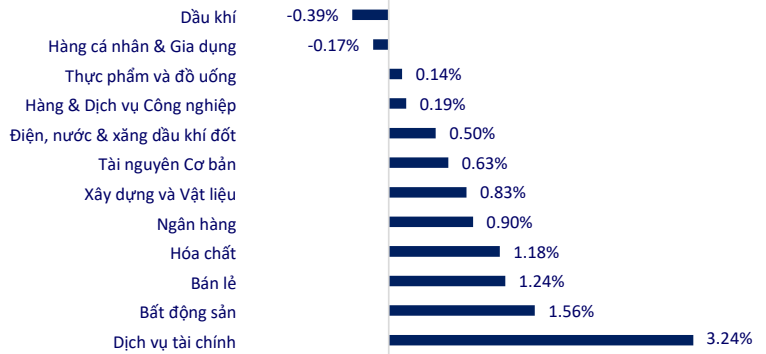


TTCK VIỆT NAM		1D	YTD
VN-INDEX	1,108.31	0.96%	10.05%
VN30	1,102.32	1.03%	9.66%
HNX	228.72	0.95%	11.40%
UPCOM	84.43	0.38%	17.84%
GT mua ròng NĐTNN (tỷ)	79.07		
Tổng GTGD (tỷ)	18,664.87	-7.10%	116.63%

Thị trường chứng khoán tăng điểm khá dè dặt trong phiên sáng, nhưng càng về cuối phiên, dòng tiền dần đổ mạnh vào thị trường khiến VNIndex tăng mạnh và đóng cửa tại mức cao nhất trong phiên. Thanh khoản đang có dấu hiệu giảm dần từ phiên ghi nhận mức cao kỷ lục ngày 2/6.



ETF & PHÁI SINH		1D	YTD
E1VFN30	18,640	0.76%	7.56%
FUEMAV30	13,030	0.77%	9.31%
FUESSV30	13,160	0.08%	5.45%
FUESSV50	16,050	0.75%	14.23%
FUESSVFL	17,260	0.94%	20.28%
FUEVFN30	23,450	0.64%	4.69%
FUEVN100	14,120	0.86%	9.03%

THAY ĐỔI GIÁ TẠI CÁC NGÀNH


VN30F2312	1,077	0.40%	
VN30F2309	1,084	0.73%	
VN30F2307	1,092	0.78%	
VN30F2306	1,096	0.82%	

THỊ TRƯỜNG THẾ GIỚI		1D	YTD
Nikkei	32,506.78	0.90%	24.57%
Shanghai	3,195.34	-1.15%	3.43%
Kospi	2,615.41	0.00%	16.95%
Hang Seng	19,099.28	-0.05%	-3.45%
STI (Singapore)	3,190.11	0.11%	-1.88%
SET (Thái Lan)	1528.54	-0.17%	-8.49%
Dầu Brent (\$/thùng)	75.11	-1.60%	-12.57%
Vàng (\$/ounce)	1,964.38	-0.59%	7.57%

Sau hai phiên khởi sắc trước đó, các thị trường chứng khoán châu Á có dấu hiệu chậm lại trong phiên chiều 6/6 khi các nhà giao dịch bắt đầu chốt lời và giới đầu tư đang "cân đo" khả năng Cục Dự trữ Liên bang Mỹ (Fed) không nâng lãi suất trong tháng này.

KINH TẾ VĨ MÔ		1D (bps)	YTD (bps)
Lãi suất liên NH	3.91%	0	-106
Lãi suất tiết kiệm 12T	7.20%	0	-20
TPCP - 5 năm	2.77%	0	-202
TPCP - 10 năm	3.02%	3	-188
USD/VND	23,697	0.14%	-0.27%
EUR/VND	25,566	-1.32%	-0.36%
CNY/VND	3,369	-0.27%	-3.33%

Theo dữ liệu do Tổng cục Thống kê công bố ngày 29/5, nhập khẩu dầu thô trong 5 tháng tăng 39,9% so với cùng kỳ năm 2022, lên 4,66 triệu tấn. Nhập khẩu than cũng tăng 27,9% lên 15,56 triệu tấn. Tương tự, nhập khẩu khí dầu mỏ hóa lỏng (LPG) tăng 29,8% lên 914.000 tấn.

LỊCH SỰ KIỆN

Mã	Ngày GDKHQ	Ngày ĐKCC	Ngày thực hiện	Loại	Tỉ lệ	Giá trị
BMI	6/6/2023	6/7/2023	6/23/2023	Tiền mặt		500
FRT	6/6/2023	6/7/2023		Cổ phiếu	20:3	
FRT	6/6/2023	6/7/2023	6/27/2023	Tiền mặt		500
HHV	6/7/2023	6/8/2023		Cổ phiếu	100:7	
CHP	6/7/2023	6/8/2023	7/5/2023	Tiền mặt		1,800
DRC	6/8/2023	6/9/2023	6/29/2023	Tiền mặt		1,300
HCM	6/8/2023	6/9/2023	6/21/2023	Tiền mặt		500
DHA	6/7/2023	6/8/2023	6/20/2023	Tiền mặt		2,000

TIN TỨC CHỌN LỌC

Bộ trưởng Hồ Đức Phớc: Đang thiết kế gói hỗ trợ 23.000 tỉ đồng hỗ trợ người lao động;

Tiêu thụ điện trên toàn quốc tiếp tục tăng vọt;

Nhập khẩu nhiên liệu tăng mạnh trong 5 tháng đầu năm;

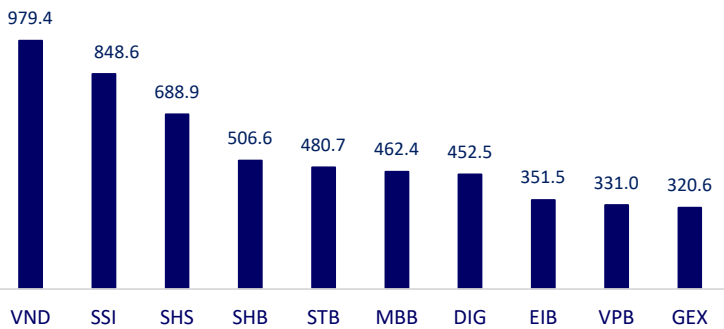
EC gia hạn các biện pháp hạn chế nhập khẩu ngũ cốc của Ukraine;

Nhà đầu tư nước ngoài không cần đăng ký khi mua cổ phiếu ở Hàn Quốc;

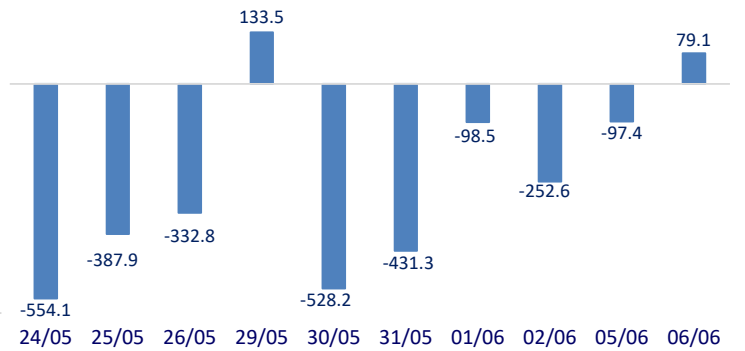
Nga dự kiến GDP tăng 1% trong năm nay.

	Đóng cửa	1D	5D	KL mua	KL bán	Nội dung
VCB	99,000	1.02%	4.76%	1,079,504	1,180,997	TPB: TPB vừa thông báo chốt quyền phát hành cổ phiếu để tăng vốn từ nguồn vốn chủ sở hữu. Cụ thể, TPBank dự kiến phát hành gần 620 triệu cp, tỷ lệ thực hiện quyền là 39.19%. Tổng giá trị phát hành theo mệnh giá gần 6,199 tỷ đồng. Nguồn vốn phát hành từ thặng dư cổ phần, lợi nhuận để lại chưa phân phối lũy kế theo BCTC năm 2022 đã kiểm toán của TPBank. Ngày đăng ký cuối cùng là 12/06/2023. Ngày giao dịch không hưởng quyền là 09/06/2023.
BID	44,800	0.22%	2.28%	1,450,337	1,751,938	
CTG	28,700	-0.17%	2.32%	8,320,620	11,997,363	
TCB	32,700	2.51%	8.28%	14,742,175	10,198,042	
VPB	19,850	0.51%	2.06%	27,102,537	30,269,428	
MBB	20,450	3.28%	9.07%	49,526,598	34,306,323	
HDB	19,200	0.79%	2.13%	5,248,889	5,602,958	
TPB	25,800	-1.15%	7.05%	21,433,469	14,812,288	
STB	28,300	0.89%	2.17%	44,278,095	24,859,390	
VIB	23,600	1.72%	10.80%	19,190,231	15,628,750	
ACB	21,800	0.23%	3.57%	17,749,036	19,256,418	
NVL	13,600	0.74%	1.87%	30,548,282	31,354,954	NVL: SCID đang bàn bạc với Novaland để ngưng hợp tác trong dự án Saigon Co.op An Phú (6,9ha) vì đang hoàn thiện tính pháp lý với tư cách là chủ đầu tư dự án.
BCM	77,900	0.13%	-0.13%	84,871	139,693	
PDR	14,950	1.70%	3.10%	23,738,990	20,530,909	PLX: PLX đặt kế hoạch doanh thu hợp nhất đặt ra 190.000 tỷ đồng, giảm 38% so với thực hiện năm trước, lợi nhuận trước thuế hợp nhất mục tiêu đạt 3.228 tỷ, tăng 42% so với năm trước.
GAS	95,100	1.17%	2.37%	1,430,092	1,931,301	
POW	13,800	-1.08%	1.10%	17,271,544	18,910,449	
PLX	38,900	-0.51%	2.64%	1,194,976	1,510,195	VHM: Vinhomes công bố quy hoạch Ocean City với tổng diện tích lên tới gần 1.200 ha, quy mô dân số hiện tại hơn 60.000 người và dự kiến tương lai sẽ có đến 200.000 người.
VIC	53,200	2.11%	1.53%	3,900,081	4,892,003	
VHM	55,000	2.42%	0.18%	1,995,012	2,537,793	
VRE	27,350	0.92%	-1.26%	4,581,291	5,202,900	VNM, MSN, SAB đều nằm trong top khối ngoại bán ròng mạnh nhất trong phiên giao dịch hôm nay với giá trị lần lượt 145 tỷ đồng, 41 tỷ đồng và 4.5 tỷ đồng.
VNM	66,400	-0.15%	-0.15%	5,823,002	6,299,797	
MSN	73,600	-0.67%	1.10%	2,993,916	2,215,668	
SAB	160,000	0.38%	2.56%	287,939	314,428	HPG: Tháng 5/2023, Tập đoàn Hòa Phát sản xuất 565.000 tấn thép thô, giảm 27% so với cùng kỳ năm trước. Bán hàng thép xây dựng, thép cuộn cán nóng và phôi thép đạt 530.000 tấn, giảm 20% so với tháng 5/2022 nhưng tăng 16% so với tháng 4 vừa qua.
BVH	44,950	1.01%	2.63%	2,160,611	2,290,095	
VJC	97,700	0.93%	-0.81%	690,528	650,862	
FPT	85,300	0.35%	1.55%	1,061,961	1,250,126	
MWG	41,800	1.46%	6.09%	9,487,636	7,907,654	
GVR	18,750	2.18%	1.90%	6,681,252	4,609,093	
SSI	25,150	4.36%	7.71%	65,249,480	57,986,077	
HPG	21,750	0.46%	1.87%	22,486,876	27,902,010	

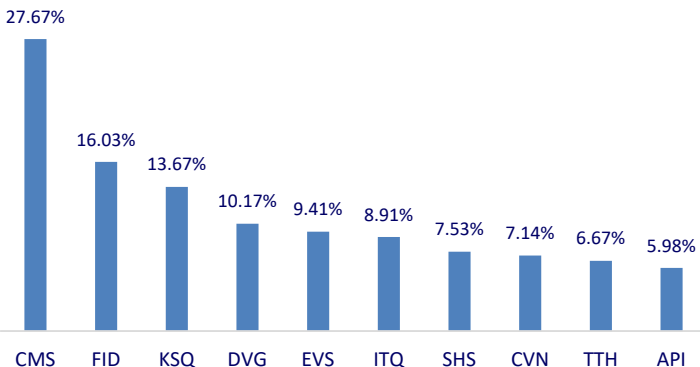
Top CP có tổng giá trị giao dịch cao nhất (tỷ đồng)



Dòng tiền NĐTNN 10 phiên gần nhất (tỷ đồng)



Top tăng 3 phiên có thanh khoản



Top giảm 3 phiên có thanh khoản

