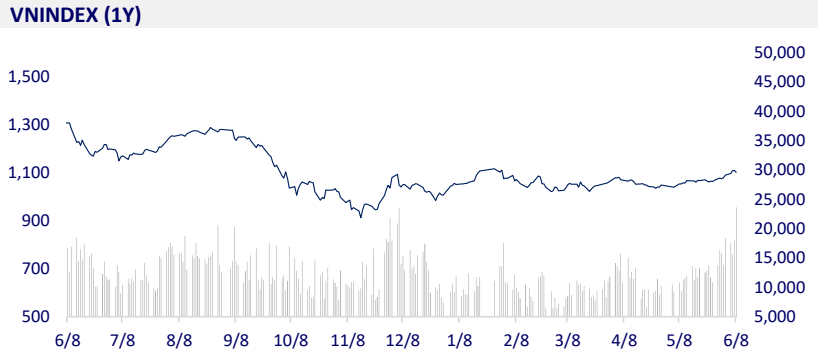
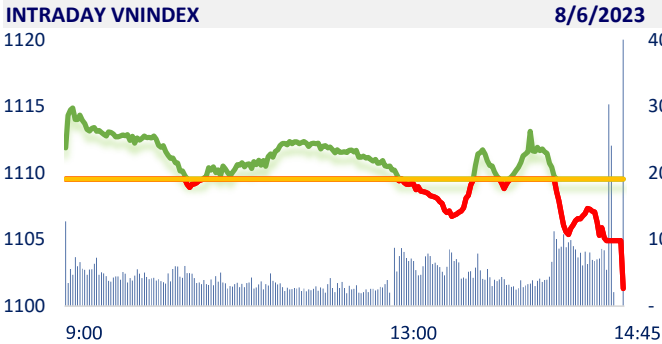
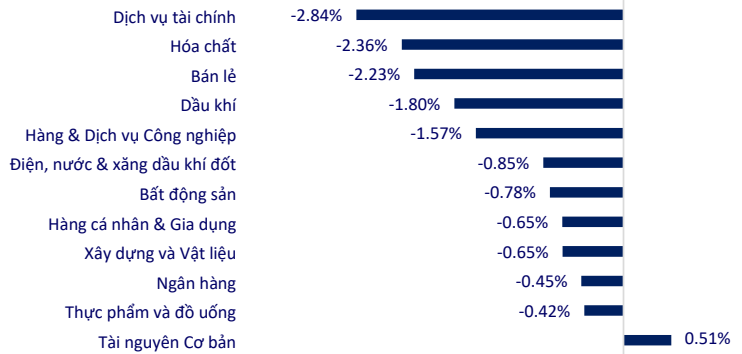


TTCK VIỆT NAM		1D	YTD
VN-INDEX	1,101.32	-0.74%	9.36%
VN30	1,092.46	-1.20%	8.68%
HNX	226.78	-1.54%	10.46%
UPCOM	84.02	-0.64%	17.26%
GT mua ròng NĐTNN (tỷ)	-269.04		
Tổng GTGD (tỷ)	27,312.85	31.82%	217.00%

Chỉ số VN-Index mở cửa tăng hơn 4 điểm với lực đẩy từ BĐS và khá nhiều nhóm ngành lớn khác của sàn HOSE như dầu khí, sắt thép, thực phẩm.... Tuy nhiên đà tăng điểm đã không duy trì được đến cuối phiên và đóng cửa tại mức thấp nhất trong phiên. Phiên giao dịch hôm nay ghi nhận cả khối lượng và giá trị giao dịch kỷ lục kể từ đầu năm đến nay.



ETF & PHÁI SINH		1D	YTD
E1VFN30	18,760	-0.32%	8.25%
FUEMAV30	12,900	-1.45%	8.22%
FUESSV30	13,500	2.27%	8.17%
FUESSV50	16,100	-2.84%	14.59%
FUESSVFL	17,060	-1.61%	18.89%
FUEVFN30	23,170	-1.45%	3.44%
FUEVN100	14,100	-0.42%	8.88%

THAY ĐỔI GIÁ TẠI CÁC NGÀNH


VN30F2312	1,074	-0.51%	
VN30F2309	1,078	-0.75%	
VN30F2307	1,085	-0.92%	
VN30F2306	1,089	-0.82%	

THỊ TRƯỜNG THẾ GIỚI		1D	YTD
Nikkei	31,641.27	-0.85%	21.26%
Shanghai	3,213.59	0.50%	4.02%
Kospi	2,610.85	-0.18%	16.74%
Hang Seng	19,299.18	0.20%	-2.44%
STI (Singapore)	3,186.61	0.29%	-1.99%
SET (Thái Lan)	1,559.50	1.98%	-6.64%
Dầu Brent (\$/thùng)	73.05	-4.33%	-14.97%
Vàng (\$/ounce)	1,961.95	-0.84%	7.43%

Phần lớn các thị trường chứng khoán châu Á trong phiên chiều ngày 8/6 “tuột dốc”, sau khi Ngân hàng Trung ương Canada bất ngờ tăng lãi suất, làm dấy lên lo ngại rằng Cục Dự trữ Liên bang Mỹ (Fed) có thể tiếp tục thắt chặt tiền tệ trong cuộc họp chính sách sẽ diễn ra vào tuần tới.

KINH TẾ VĨ MÔ		1D (bps)	YTD (bps)
Lãi suất liên NH	3.57%	-20	-140
Lãi suất tiết kiệm 12T	7.20%	0	-20
TPCP - 5 năm	2.76%	-1	-203
TPCP - 10 năm	2.95%	-5	-195
USD/VND	23,700	0.19%	-0.25%
EUR/VND	25,638	-0.91%	-0.08%
CNY/VND	3,365	0.03%	-3.44%

Lũy kế từ đầu năm đến hết tháng 05/2023, tổng giá trị phát hành TPDN được ghi nhận là gần 34.3 ngàn tỷ đồng, với 7 đợt phát hành công chúng trị giá 5,521 tỷ đồng (chiếm 16% tổng giá trị phát hành) và 19 đợt phát hành riêng lẻ trị giá 28,737 tỷ đồng (chiếm 84%).

LỊCH SỰ KIỆN

Mã	Ngày GDKHQ	Ngày ĐKCC	Ngày thực hiện	Loại	Tỉ lệ	Giá trị
DRC	6/8/2023	6/9/2023	6/29/2023	Tiền mặt		1,300
DHA	6/8/2023	6/9/2023	6/20/2023	Tiền mặt		2,000
HCM	6/8/2023	6/9/2023	6/21/2023	Tiền mặt		500
SIP	6/8/2023	6/9/2023	6/21/2023	Tiền mặt		3,500
FOX	6/8/2023	6/9/2023	6/30/2023	Tiền mặt		2,000
TMP	6/9/2023	6/12/2023	6/22/2023	Tiền mặt		1,200
LHG	6/9/2023	6/12/2023	7/21/2023	Tiền mặt		1,900
SAP	6/9/2023	6/12/2023	7/7/2023	Tiền mặt		1,500

TIN TỨC CHỌN LỌC

Thủ tướng chỉ đạo giảm 50% phí trước bạ với ô tô trong nước;

Bộ Công Thương: Chỉ duy nhất thủy điện Hòa Bình còn nước và có thể duy trì phát điện đến ngày 13/6;

VBMA: Gần 25.6 ngàn tỷ đồng trái phiếu doanh nghiệp được mua lại trong tháng 05/2023;

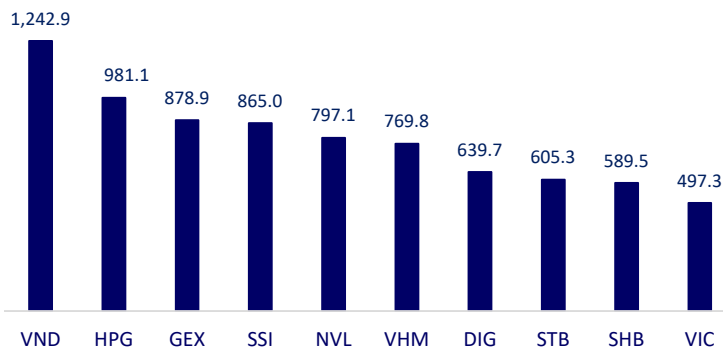
Reuters: 90% chuyên gia dự báo Fed không tăng lãi suất trong tháng 6/2023;

Nợ tiêu dùng của người Canada đạt mức cao kỷ lục;

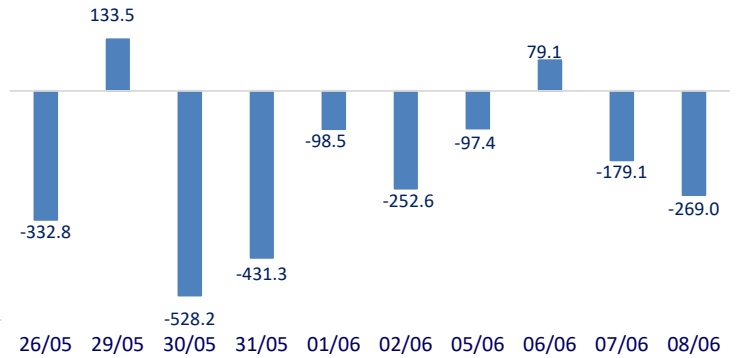
Ngân hàng Mỹ sẽ rất căng thẳng nếu 1 ngàn tỷ USD trái phiếu mới được phát hành.

	Đóng cửa	1D	5D	KL mua	KL bán	Nội dung
VIB	100,000	3.09%	6.50%	1,970,358	2,095,647	VIB: Năm 2023, VIB dự kiến sẽ hoàn thành việc tái ký hợp đồng bancassurance với Prudential với mức phí trả trước dự kiến đạt 100 triệu USD, hỗ trợ rất lớn cho ngân hàng hoàn thành kế hoạch kinh doanh trong năm 2023.
BID	43,700	-1.47%	-0.46%	2,183,181	2,949,032	
CTG	28,550	-1.21%	2.15%	8,856,198	10,013,316	
TCB	31,750	-2.61%	4.79%	8,788,076	9,728,718	
VPB	19,500	-2.01%	0.52%	22,378,411	34,630,273	
MBB	20,000	-1.72%	6.38%	22,271,131	27,353,218	
HDB	18,700	-1.58%	0.54%	3,204,843	4,452,070	
TPB	25,600	-2.48%	-2.10%	11,145,264	13,474,453	
STB	27,600	-2.65%	-1.43%	37,730,498	36,053,642	
VIB	22,850	-3.18%	6.03%	21,658,009	25,226,878	
ACB	21,600	-1.14%	0.93%	16,978,690	20,261,597	
NVL	14,200	-2.41%	2.16%	56,741,647	88,438,903	NVL: NovaGroup vừa báo cáo giao dịch bị công ty chứng khoán bán giải chấp gần 729 nghìn cổ phiếu NVL, giảm từ 24,9% xuống còn 24,859% tương ứng năm gần 485 triệu cổ phiếu NVL.
BCM	79,300	-0.38%	2.06%	406,709	534,545	
PDR	16,300	2.19%	9.40%	42,186,908	43,488,306	
GAS	93,600	-0.95%	1.74%	946,666	1,483,477	POW: Tháng 5, POW ghi nhận tổng sản lượng điện từ các NMD là 6.97 tỷ kWh. Trong đó, NMD Cà Mau 1&2 cùng Nhơn Trạch 1 vượt kế hoạch sản lượng được giao.
POW	13,800	0.36%	1.10%	25,068,657	32,344,723	
PLX	38,300	-1.54%	2.27%	950,478	1,418,589	
VIC	52,400	-0.76%	0.77%	3,166,017	2,803,053	VIC: vừa công bố thông tin về việc chào bán 2 lô trái phiếu ra công chúng với tổng giá trị 10,000 tỷ đồng nhằm mục đích cho Vinfast vay thực hiện dự án tại khu kinh tế Đình Vũ - Cát Hải, TP. Hải Phòng.
VHM	55,400	0.18%	4.53%	3,040,166	3,347,351	
VRE	26,900	-1.28%	0.19%	6,048,514	8,413,458	
VNM	65,500	-1.06%	-0.91%	7,317,000	8,806,627	MSN: Với doanh thu năm 2022, mỗi siêu thị WinMart mang về hơn 209,1 triệu đồng/ngày. Còn mô hình siêu thị nhỏ WinMart + mang về trung bình 18,8 triệu đồng/ngày/cửa hàng.
MSN	74,400	-1.46%	3.62%	2,051,357	2,540,839	
SAB	159,800	0.00%	1.01%	222,022	297,478	
BVH	44,100	-1.23%	1.03%	1,278,074	1,974,344	SSI: thông báo chốt danh sách cổ đông nhận cổ tức năm 2022 bằng tiền, tỷ lệ 10%. Ngày giao dịch không hưởng quyền là 20/06. SSI hiện có hơn 1.5 tỷ cp đang lưu hành, ước tính SSI cần chi hơn 1,500 tỷ đồng cho đợt trả cổ tức này. Ngày thanh toán dự kiến 12/07.
VJC	97,200	0.62%	-0.31%	911,670	1,101,645	
FPT	83,600	-1.65%	0.12%	1,810,444	2,303,797	
MWG	40,650	-2.75%	3.44%	6,683,378	8,775,214	
GVR	18,000	-2.96%	-4.26%	13,174,156	12,025,696	
SSI	24,300	-3.19%	3.62%	49,471,170	60,076,404	
HPG	22,800	0.88%	6.54%	62,609,801	86,215,747	

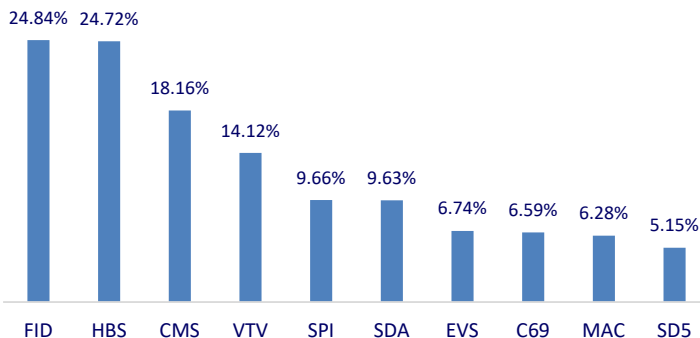
Top CP có tổng giá trị giao dịch cao nhất (tỷ đồng)



Dòng tiền NĐTNN 10 phiên gần nhất (tỷ đồng)



Top tăng 3 phiên có thanh khoản



Top giảm 3 phiên có thanh khoản

