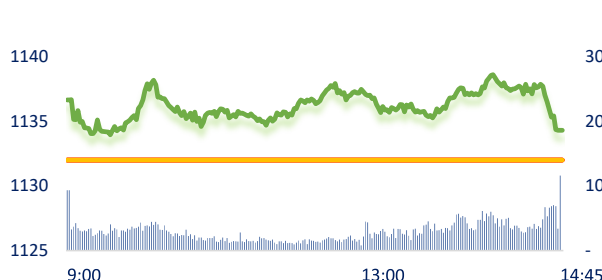
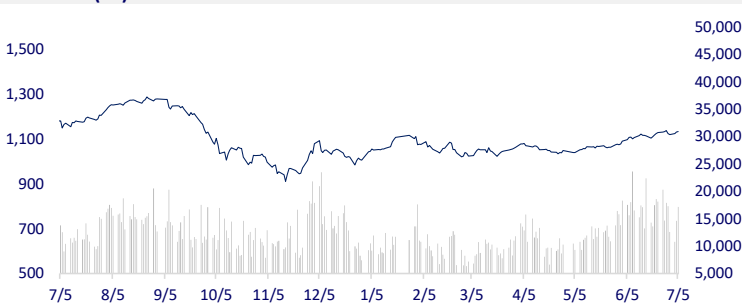
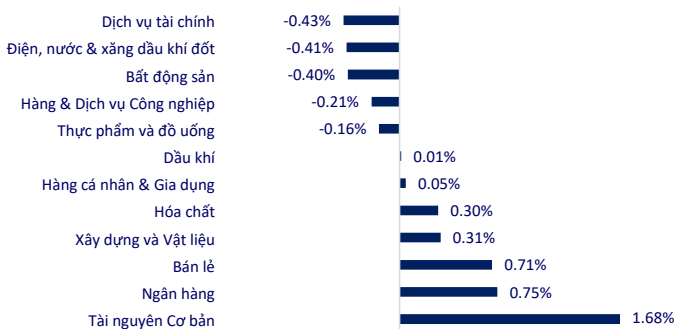


TTCK VIỆT NAM		1D	YTD
VN-INDEX	1,134.62	0.23%	12.66%
VN30	1,129.76	0.16%	12.39%
HNX	227.84	-0.40%	10.97%
UPCOM	85.41	-0.14%	19.20%
GT mua ròng NĐTNN (tỷ)	185.06		
Tổng GTGD (tỷ)	19,595.74	12.55%	127.44%

Hôm nay, thị trường duy trì đà tăng tốt trong hầu hết phiên giao dịch, nhưng càng dần về cuối phiên, lực bán gia tăng mạnh mẽ đã kéo chỉ số đi xuống. Đóng cửa, VNIndex vẫn giữ được sắc xanh với thanh khoản tiếp tục được cải thiện so với phiên hôm qua. Khối ngoại quay lại mua ròng 185 tỷ đồng, tiếp tục tập trung mua HPG (+121 tỷ).

INTRADAY VNINDEX 5/7/2023

VNINDEX (1Y)

ETF & PHẢI SINH 1D YTD

E1VFN30	19,460	0.83%	12.29%
FUEMAV30	13,370	0.15%	12.16%
FUESSV30	13,900	0.65%	11.38%
FUESSV50	16,660	-0.30%	18.58%
FUESSVFL	17,750	0.91%	23.69%
FUEVFNVD	24,000	0.42%	7.14%
FUEVN100	14,690	-0.07%	13.44%
VN30F2307	1,124	0.09%	
VN30F2308	1,121	0.03%	
VN30F2309	1,116	-0.19%	
VN30F2312	1,107	0.05%	

THAY ĐỔI GIÁ TẠI CÁC NGÀNH

THỊ TRƯỜNG THẾ GIỚI 1D YTD

Nikkei	33,338.70	-0.25%	27.76%
Shanghai	3,222.95	-0.69%	4.33%
Kospi	2,579.00	-0.55%	15.32%
Hang Seng	19,110.38	-1.57%	-3.39%
STI (Singapore)	3,185.38	-0.57%	-2.03%
SET (Thái Lan)	1508.87	-0.42%	-9.67%
Dầu Brent (\$/thùng)	76.04	0.09%	-11.49%
Vàng (\$/ounce)	1,927.29	-0.30%	5.54%

Các thị trường chứng khoán châu Á hầu hết giảm điểm trong phiên giao dịch chiều 5/7 khi các dữ liệu cho thấy kinh tế Trung Quốc tiếp tục gặp khó khăn trong tháng 6/2023.

KINH TẾ VĨ MÔ 1D (bps) YTD (bps)

Lãi suất liên NH	0.70%	-3	-427
Lãi suất tiết kiệm 12T	6.30%	0	-110
TPCP - 5 năm	2.14%	-1	-265
TPCP - 10 năm	2.67%	0	-223
USD/VND	23,965	0.21%	0.86%
EUR/VND	26,283	0.00%	2.43%
CNY/VND	3,349	-0.15%	-3.90%

Thống đốc NHNN cho biết tính đến 27/6, tín dụng tăng 4,03% và tăng 9,08% so với cùng kỳ. Đáng chú ý, về cơ cấu, tín dụng vào kinh doanh bất động sản trong 5 tháng đầu năm tăng 14%

LỊCH SỰ KIỆN

Mã	Ngày GDKHQ	Ngày ĐKCC	Ngày thực hiện	Loại	Tỉ lệ	Giá trị
BRC	7/5/2023	7/6/2023	7/20/2023	Tiền mặt		1,250
FPT	7/5/2023	7/6/2023	7/13/2023	Tiền mặt	20:3	1,000
BSI	7/5/2023	7/6/2023	8/4/2023	Tiền mặt	100:8	500
SZC	7/6/2023	7/7/2023		Cổ phiếu	5:1	
GEG	7/6/2023	7/7/2023		Cổ phiếu	100:6	
DTK	7/7/2023	7/10/2023	7/17/2023	Tiền mặt		550
HVH	7/10/2023	7/11/2023		Cổ phiếu	10:1	
PJT	7/10/2023	7/11/2023	7/25/2023	Tiền mặt		800

TIN TỨC CHỌN LỌC

Việt Nam - Nhật Bản ký thỏa thuận ODA gần 11.000 tỷ đồng;

Thống đốc NHNN: Gói 120.000 tỷ đồng đã bắt đầu được giải ngân;

Giảm thuế nhập khẩu đối với xăng dầu;

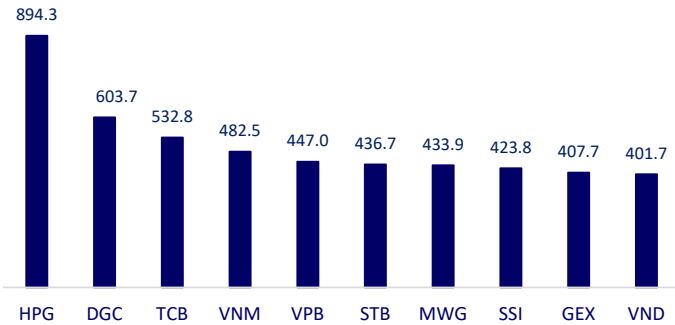
Anh là nền kinh tế duy nhất trong nhóm G7 chứng kiến lạm phát tăng;

Giá điện châu Âu lại xuống mức âm;

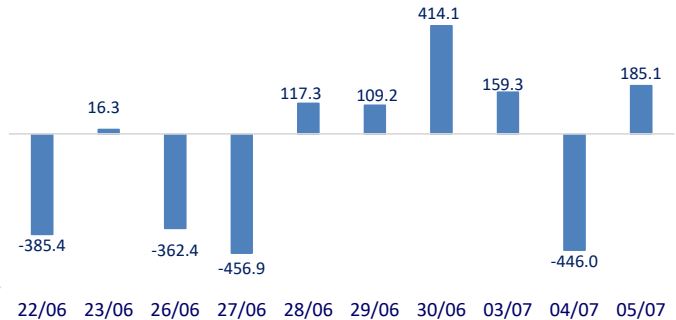
Ngân hàng lớn thứ hai của Mỹ lỗ 100 tỷ USD vì trái phiếu.

	Đóng cửa	1D	5D	KL mua	KL bán	Nội dung
VCB	102,000	2.00%	0.89%	1,632,032	1,488,532	VCB: Ngân hàng Vietcombank vừa phát đi thông báo phát mãi tại sản đảm bảo là Khu resort Mỹ Khê của Công ty CP Du Lịch Quảng Ngãi để bán đấu giá với giá khởi điểm gần 39,8 tỷ đồng, tăng 9,3 tỷ đồng so với giá rao bán lần đầu tiên vào tháng 8/2022 (30,5 tỷ đồng). Cuộc đấu giá dự kiến diễn ra vào lúc 9h ngày 27/7/2023.
BID	44,350	0.80%	-2.21%	2,374,361	3,194,244	
CTG	29,550	0.34%	-1.50%	7,737,924	7,934,505	
TCB	31,950	-0.16%	-4.05%	8,304,416	7,634,101	
VPB	19,950	0.50%	-1.48%	36,057,235	44,377,978	
MBB	20,400	0.25%	-1.45%	23,974,450	26,874,149	
HDB	18,450	-0.54%	-1.60%	4,978,347	5,361,682	
TPB	18,100	-0.28%	-1.90%	6,847,909	7,304,821	
STB	29,900	0.17%	0.00%	39,909,312	30,315,486	
VIB	19,900	1.27%	0.25%	11,747,721	13,432,216	
ACB	21,950	-0.23%	-1.57%	13,442,079	14,984,100	
NVL	14,700	-1.01%	-5.77%	45,997,848	58,578,949	NVL: NVL tiếp tục bị cắt margin quý 3 do cổ phiếu thuộc diện cảnh báo của HOSE
BCM	80,100	-0.87%	0.13%	421,587	436,287	
PDR	17,350	2.06%	2.06%	31,787,073	36,250,501	
GAS	94,300	-0.84%	-1.15%	718,160	1,129,870	POW: trong 6 tháng đầu năm 2023, Tổng sản lượng điện của hai nhà máy nhiệt điện Nhơn Trạch 1 và 2 đạt 2.633 triệu kWh, đạt 118% kế hoạch
POW	13,500	0.75%	-2.17%	31,978,489	15,783,296	
PLX	40,300	1.13%	5.77%	3,779,369	4,321,138	
VIC	51,000	-0.58%	-2.30%	3,950,112	4,255,267	VIC: Sau 10 tuần khai trương và đưa vào vận hành tại 5 tỉnh, thành phố gồm Hà Nội, TP.HCM, Huế, Nha Trang, Đà Nẵng, Xanh SM taxi đã phục vụ hơn 1 triệu chuyến đi.
VHM	56,100	-0.71%	1.26%	2,489,783	2,724,495	
VRE	27,500	1.10%	0.73%	10,469,845	10,380,052	
VNM	69,800	-1.13%	-1.13%	10,605,984	10,267,346	MSN: Dự kiến phát hành hơn 7.1 triệu cổ phiếu ESOP, tương đương 0.499% tổng số lượng cổ phiếu đang lưu hành. Số lượng cổ phiếu này sẽ bị hạn chế chuyển nhượng trong vòng 1 năm.
MSN	75,800	0.26%	-1.56%	2,149,885	2,370,386	
SAB	153,800	0.13%	-0.58%	173,138	322,819	
BVH	44,800	-0.55%	-0.78%	1,007,652	1,325,913	FPT: Ngày 28/7 tới đây, MWG sẽ chốt danh sách cổ đông thực hiện chi trả cổ tức năm 2022 bằng tiền mặt với tỷ lệ 5%. Đây là tỷ lệ chia cổ tức bằng tiền thấp nhất của MWG kể từ khi lên sàn. Năm 2021, doanh nghiệp này chia cổ tức bằng tiền với tỷ lệ 10% còn giai đoạn trước tỷ lệ này thường xuyên duy trì ở mức 15%.
VJC	94,300	0.21%	-0.63%	997,426	1,255,241	
FPT	74,800	0.02%	0.02%	2,695,639	3,656,632	
MWG	43,350	0.23%	-1.25%	10,608,942	11,567,230	
GVR	20,100	-0.99%	4.15%	8,460,972	8,749,552	
SSI	26,200	-1.13%	-1.32%	27,036,632	33,865,499	
HPG	26,950	2.67%	1.32%	56,811,832	54,594,290	

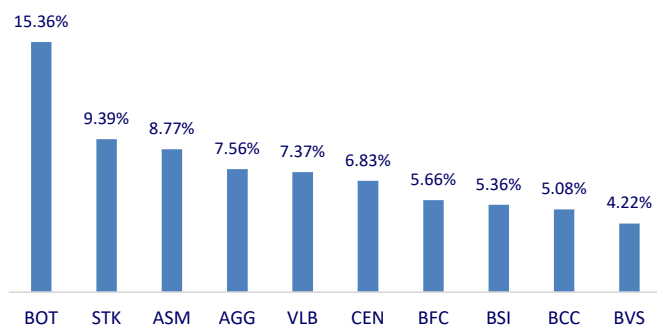
Top CP có tổng giá trị giao dịch cao nhất (tỷ đồng)



Dòng tiền NĐTNN 10 phiên gần nhất (tỷ đồng)



Top tăng 3 phiên có thanh khoản



Top giảm 3 phiên có thanh khoản

