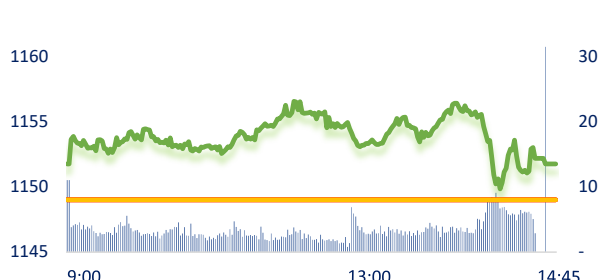
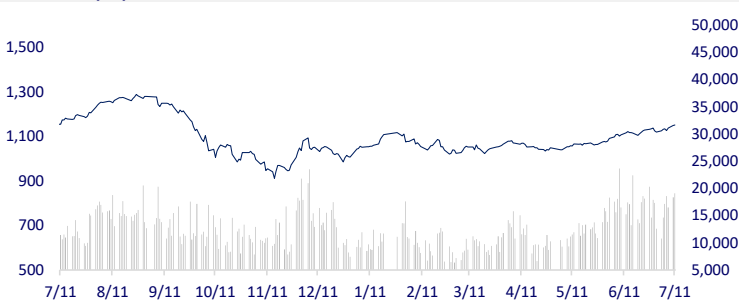
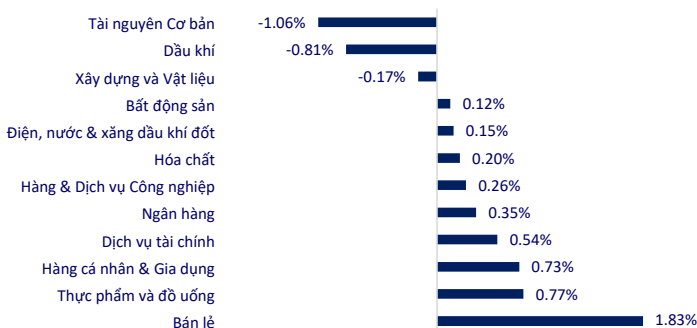


TTCK VIỆT NAM		1D	YTD
VN-INDEX	1,151.77	0.24%	14.37%
VN30	1,146.67	0.31%	14.07%
HNX	229.22	0.37%	11.65%
UPCOM	85.82	0.69%	19.78%
GT mua ròng NĐTNN (tỷ)	-79.15		
Tổng GTGD (tỷ)	25,073.22	14.41%	191.01%

Thị trường chứng khoán Việt Nam ngập trong sắc xanh ngay từ đầu phiên giao dịch. Tuy nhiên, gần cuối phiên, có lúc VNIndex bị kéo về gần tham chiếu nhưng lực mua đã nhanh chóng quay trở lại giúp thị trường giữ vững đà tăng điểm.

INTRADAY VNINDEX 11/7/2023

VNINDEX (1Y)

ETF & PHẢI SINH

		1D	YTD
E1VFN30	19,600	0.31%	13.10%
FUEMAV30	13,580	0.37%	13.93%
FUESSV30	14,050	0.43%	12.58%
FUESSV50	17,060	1.79%	21.42%
FUESSVFL	18,110	0.95%	26.20%
FUEVFVND	24,470	0.74%	9.24%
FUEVN100	14,840	0.47%	14.59%
VN30F2307	1,138	0.13%	
VN30F2308	1,136	0.22%	
VN30F2309	1,133	0.27%	
VN30F2312	1,123	0.40%	

THAY ĐỔI GIÁ TẠI CÁC NGÀNH

THỊ TRƯỜNG THẾ GIỚI

		1D	YTD
Nikkei	32,203.57	0.04%	23.41%
Shanghai	3,221.37	0.55%	4.28%
Kospi	2,562.49	1.66%	14.58%
Hang Seng	18,659.83	0.97%	-5.67%
STI (Singapore)	3,163.84	0.46%	-2.69%
SET (Thái Lan)	1496.96	0.00%	-10.38%
Dầu Brent (\$/thùng)	78.06	0.15%	-9.14%
Vàng (\$/ounce)	1,940.65	0.40%	6.27%

Chiều 11/7, các TTCK châu Á phần lớn tăng điểm, trước thông tin về các biện pháp hỗ trợ lĩnh vực bất động sản của Trung Quốc và những cam kết kích thích kinh tế hơn nữa của chính phủ nước này.

KINH TẾ VĨ MÔ

		1D (bps)	YTD (bps)
Lãi suất liên NH	0.37%	-4	-460
Lãi suất tiết kiệm 12T	6.30%	0	-110
TPCP - 5 năm	2.15%	1	-264
TPCP - 10 năm	2.68%	-5	-222
USD/VND	23,910	0.20%	0.63%
EUR/VND	26,522	0.61%	3.36%
CNY/VND	3,361	0.69%	-3.56%

Chính phủ cũng yêu cầu NHNN tiếp tục thực hiện các giải pháp đồng bộ, quyết liệt để giảm mặt bằng lãi suất, nhất là giảm lãi suất cho vay (phần đầu giảm ít nhất khoảng từ 1,5 - 2%)

LỊCH SỰ KIỆN

Mã	Ngày GDKHQ	Ngày ĐKCC	Ngày thực hiện	Loại	Tỉ lệ	Giá trị
DP3	7/11/2023	7/12/2023		Cổ phiếu	100:150	
MED	7/11/2023	7/12/2023	7/26/2023	Tiền mặt		500
PGS	7/11/2023	7/12/2023	7/21/2023	Tiền mặt		2,000
TTA	7/11/2023	7/12/2023		Cổ phiếu	100:8	
GKM	7/13/2023	7/14/2023		Cổ phiếu	100:20	
TN1	7/14/2023	7/17/2023		Cổ phiếu	100:15	
TMP	7/14/2023	7/17/2023	8/2/2023	Tiền mặt		1,000
PPC	7/14/2023	7/17/2023	7/28/2023	Tiền mặt		400

TIN TỨC CHỌN LỌC

Chính phủ yêu cầu tiếp tục giảm lãi suất cho vay ít nhất 1,5-2%;

Đồn lực giải ngân đầu tư công;

NHNN nới room tín dụng, dự kiến hơn 1 triệu tỷ đồng sẽ được bơm ra nền kinh tế từ nay đến cuối năm;

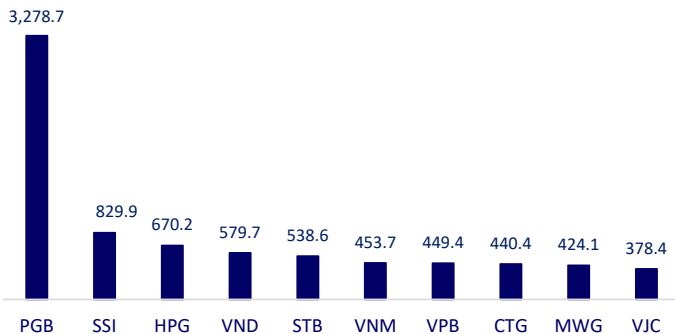
Nhà đầu tư Nhật Bản mua hơn 100 tỷ USD trái phiếu nước ngoài;

Các công ty Mỹ đóng thuế 'khủng' cho Nga;

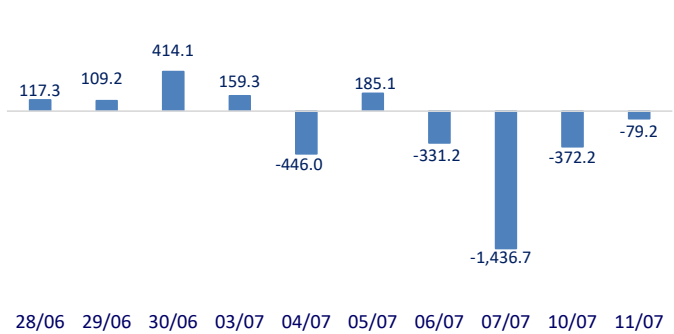
Trung Quốc tung biện pháp mới để thúc đẩy thị trường chứng khoán.

	Đóng cửa	1D	5D	KL mua	KL bán	Nội dung	
VCB	103,000	0.29%	3.00%	1,855,481	1,435,550	Thống kê biểu lãi suất niêm yết cho thấy, chỉ còn 14 ngân hàng áp dụng mức lãi suất huy động cao nhất từ 7,5%/năm trở lên. Như vậy, phần lớn các ngân hàng trong hệ thống đã đưa lãi suất huy động cao nhất xuống dưới mức này. Trong đó, lãi suất cao nhất tại nhóm ngân hàng tư nhân lớn chủ yếu dao động trong khoảng 7 - 7,3%/năm, như SHB (7,2%), MB (7,1%), Techcombank (7,1%), VPBank (7,1%). Đáng chú ý, một số ngân hàng tư nhân đưa lãi suất tiền gửi cao nhất xuống dưới 7%/năm như SCB (6,95%), ACB (6,9%), TPBank (6,7%).	
BID	46,550	-0.85%	5.80%	4,169,576	5,151,659		
CTG	30,300	2.02%	2.89%	27,460,088	24,565,297		
TCB	31,950	-0.16%	-0.16%	10,419,640	9,310,524		
VPB	19,900	-0.75%	0.25%	30,910,746	42,722,607		
MBB	21,200	2.17%	4.18%	32,185,419	28,243,637		
HDB	18,600	1.36%	0.27%	5,688,523	5,559,056		
TPB	18,300	0.55%	0.83%	16,918,542	18,979,061		
STB	30,000	0.50%	0.50%	36,557,214	38,638,175		
VIB	20,300	0.00%	3.31%	8,450,622	12,088,562		
ACB	22,000	0.23%	0.00%	14,036,448	22,452,927		
NVL	14,700	-1.34%	-1.01%	35,874,639	57,108,520		NVL: Novaland đạt được thỏa thuận gia hạn 3 lô trái phiếu (tổng giá trị 2.750 tỷ đồng; gia hạn từ 12 - 24 tháng)
BCM	81,000	0.62%	0.25%	609,196	571,074		Từ 15h ngày 11/7, xăng RON 95-III tăng 70 đồng, trong khi E5 RON 92 giảm 60 đồng. Các mặt hàng dầu (diesel, dầu hỏa và mazut) tăng 400 - 600 đồng một lít, kg.
PDR	18,400	-0.54%	8.24%	28,267,970	27,838,103		
GAS	97,200	-0.31%	2.21%	1,129,339	1,503,150		
POW	13,250	0.38%	-1.12%	20,318,410	18,050,327	VHM: Văn Phòng Chính phủ gửi văn bản hỏa tốc yêu cầu 4 bộ: Kế hoạch và Đầu tư, Tài chính, Tư pháp, Tài nguyên và Môi trường cùng vào cuộc gỡ vướng cho đại dự án Vinhomes Đan Phượng	
PLX	41,250	-1.32%	3.51%	2,281,999	3,038,054		
VIC	50,800	-0.20%	-0.97%	3,586,503	4,115,222		
VHM	53,900	0.19%	-4.60%	3,887,028	3,411,561	VNM: Sửa đặc Ông Thọ của Vinamilk với hơn 1 triệu sản phẩm được sản xuất mỗi ngày, hiện đã có mặt tại 35 quốc gia.	
VRE	27,300	1.30%	0.37%	14,720,664	15,622,932		
VNM	72,800	0.97%	3.12%	10,220,058	10,741,488		
MSN	79,200	1.67%	4.76%	5,354,778	4,529,416	HPG: Qua nửa đầu năm, sản lượng bán thép xây dựng của Tập đoàn đạt hơn 1.6 triệu tấn, giảm 30%. Ngoài thép thành phẩm, Hòa Phát cũng đã cung cấp 36,000 tấn phôi thép cho các nhà máy cán thép khác của Việt Nam.	
SAB	150,000	-0.20%	-2.34%	435,062	336,613		
BVH	45,500	-0.22%	1.00%	2,486,541	2,526,970		
VJC	94,200	0.00%	0.11%	1,133,769	1,282,266		
FPT	75,000	-0.40%	0.29%	1,837,349	1,729,456		
MWG	48,800	2.20%	12.83%	12,892,010	12,188,666		
GVR	21,500	1.18%	5.91%	5,759,724	6,002,263		
SSI	28,050	2.00%	5.85%	51,666,221	42,661,685		
HPG	27,300	-1.44%	4.00%	37,778,654	43,402,859		

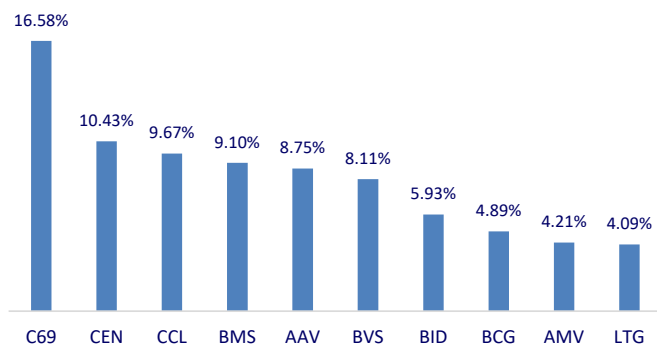
Top CP có tổng giá trị giao dịch cao nhất (tỷ đồng)



Dòng tiền NĐTNN 10 phiên gần nhất (tỷ đồng)



Top tăng 3 phiên có thanh khoản



Top giảm 3 phiên có thanh khoản

