



TRÁI PHIẾU MASAN MSN121013

Công Ty Cổ phần Tập đoàn Masan





Hanwha
Investment & Securities

TỔNG QUAN VỀ PINETREE

Pinetree là thành viên của Hanwha Investment and Securities Co.Ltd, thuộc tập đoàn Hanwha, một trong bảy tập đoàn hàng đầu Hàn Quốc. Pinetree đã xây dựng một hệ sinh thái, nhằm hỗ trợ các nhà đầu tư từ những bước đầu tiên, bao gồm:

In House Core System

Tự xây dựng hệ thống Core hiện đại theo công nghệ Hàn Quốc

Alpha Trading

Ứng dụng giao dịch chứng khoán nhanh, ổn định và bảo mật.
Miễn phí giao dịch trọn đời.
Margin 9% cố định

Stock 123 - Ứng dụng Top 1 Trending (07/2020)
>250k users

Ứng dụng học và thực hành chứng khoán lần đầu tiên tại Việt Nam

THÔNG TIN TRÁI PHIẾU BONDMSN2023054

	NỘI DUNG
TÊN TRÁI PHIẾU	TRÁI PHIẾU MSNH2023054
MÃ CHỨNG KHOÁN	MSN121013
QUY MÔ PHÁT HÀNH	VND 500,000,000,000 (500 TỶ ĐỒNG)
LOẠI HÌNH TRÁI PHIẾU	TRÁI PHIẾU DOANH NGHIỆP NIÊM YẾT, KHÔNG CHUYỂN ĐỔI, KHÔNG KÈM CHỨNG QUYỀN VÀ KHÔNG ĐƯỢC BẢO ĐẢM BẰNG TÀI SẢN Sàn niêm yết: HNX
MỆNH GIÁ	VND 100,000 (100 NGHÌN VND/TRÁI PHIẾU)
NGÀY PHÁT HÀNH	11/01/2021
NGÀY ĐÁO HẠN	11/01/2024
KỶ HẠN	3 NĂM Kỳ hạn còn lại: ~8 tháng.
KỶ TRẢ LÃI	6 THÁNG/LẦN
LÃI SUẤT COUPON	Lãi suất thả nổi, điều chỉnh định kỳ 6 tháng/lần và bằng {Lãi Suất Tham Chiếu cộng biên độ 3,8%/năm} (<i>Lãi Suất Tham Chiếu bằng Trung bình cộng lãi suất tiền gửi tiết kiệm cá nhân với lãi trả sau kỳ hạn 12 tháng áp dụng cho khách hàng cá nhân bằng đồng việt nam do VCB, BIDV, Vietin và Agribank công bố vào ngày xác định lãi suất có liên quan</i>) Lãi suất kỳ hiện tại (11/01/2023 – 11/07/2023): 11.2%/năm
MỤC ĐÍCH PHÁT HÀNH	GÓP THÊM VÀO VỐN ĐIỀU LỆ CỦA CÔNG TY CON THE SHERPA



ƯU ĐIỂM VƯỢT TRỘI ĐẦU TƯ VÀO TRÁI PHIẾU MASAN



LỢI TỨC GIỮ ĐẾN ĐÁO HẠN

Lợi tức hấp dẫn và được Pinetree công bố hàng ngày trên app



TOP 1 VIETNAM

Tập đoàn đa ngành hàng đầu Việt Nam, với thế mạnh về lĩnh vực bán lẻ - tiêu dùng



TRÁI PHIẾU NIÊM YẾT TRÊN SÀN

Trái phiếu được niêm yết và giao dịch trên sàn HNX và được Pinetree hỗ trợ đặt lệnh qua hệ thống của Pinetree

SẢN PHẨM VÀ LỢI TỨC THỰC NHẬN CỦA TRÁI PHIẾU



SẢN PHẨM LINH HOẠT VAR BOND

- ✓ Sản phẩm phù hợp với nhà đầu tư muốn rút vốn linh hoạt khi có nhu cầu
- ✓ Số tiền đầu tư tối thiểu: 1,000,000 VNĐ theo mệnh giá (tức tối thiểu 10 Trái phiếu)
- ✓ Nhà đầu tư đã mua TP từ Pinetree có thể yêu cầu Pinetree hỗ trợ thanh khoản khi cần

BIỂU LÃI SUẤT CÔNG BỐ ÁP DỤNG CHO TRÁI PHIẾU MSN121013 TẠI NGÀY 16/05/2023

KỲ HẠN CÒN LẠI (THÁNG)	~ 8 tháng
LỢI TỨC NẾU KH GIỮ ĐÁO HẠN (%/NĂM)	9.8%
GIÁ PINETREE MUA LẠI ĐỂ HỖ TRỢ THANH KHOẢN (%/NĂM)	Tại ngày 16/05/2022: 10.3%
SO VỚI LÃI SUẤT TIẾT KIỆM 6M	5.8%

LÃI SUẤT TIẾT KIỆM THAM KHẢO LÀ LÃI SUẤT TIỀN GỬI CÓ KỲ HẠN TẠI VIETCOMBANK NGÀY 16/05/2022
BIỂU LỢI TỨC NÊU TRÊN CHƯA BAO GỒM THUẾ PHÍ

MINH HỌA VỀ ĐẦU TƯ SẢN PHẨM

Ông A có 100 triệu đồng, có nhu cầu đầu tư sản phẩm trái phiếu MSN. Ngày 16/05/2022, ông A đăng ký mua Trái phiếu kỳ hạn còn lại ~8 tháng. Giao dịch được mô tả như sau:

Minh họa đầu tư trái phiếu MSN

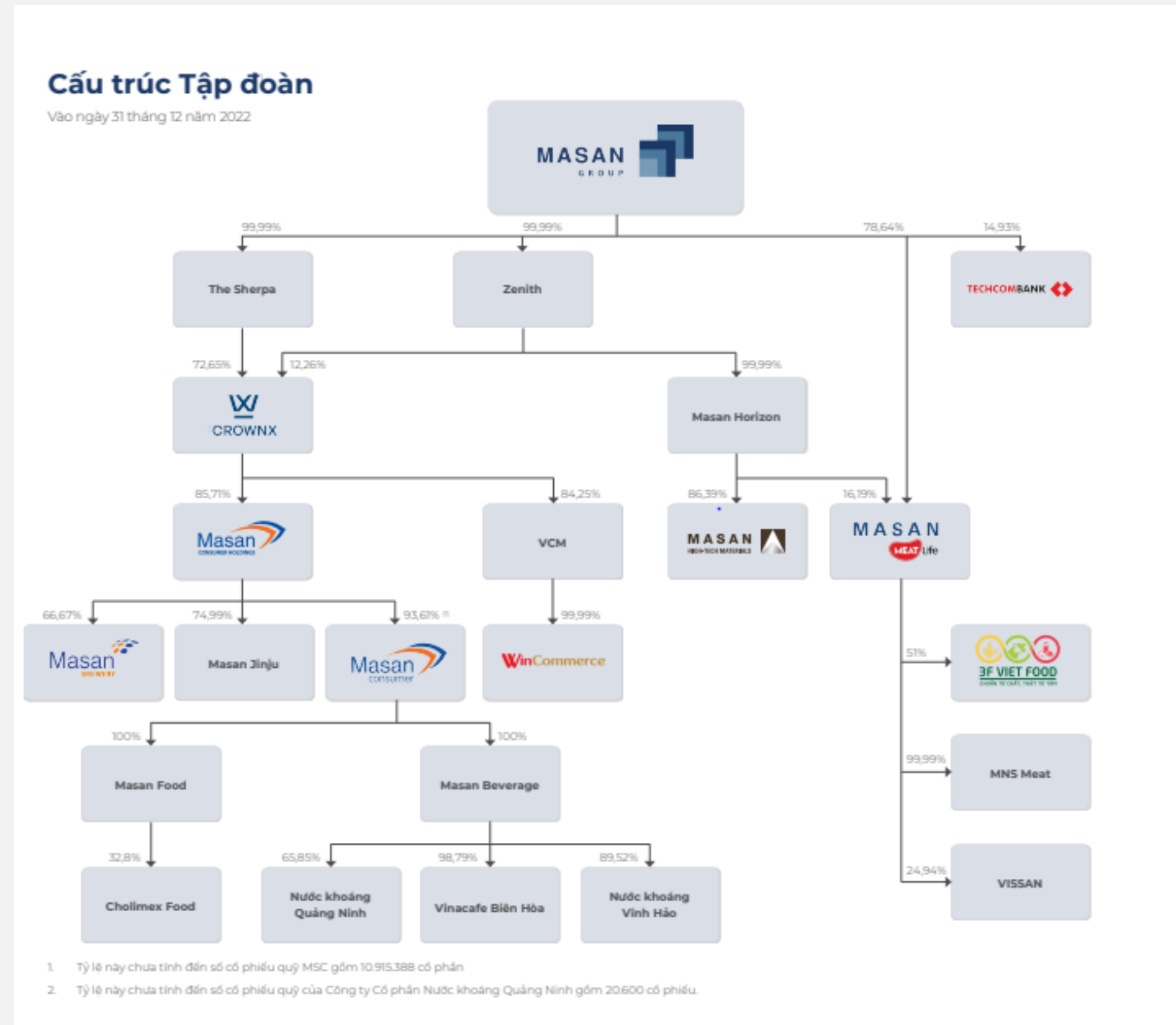
Ngày mua	16/05/2023
Giá mua	104.677
Số lượng	1.000
Tổng giá trị mua (chưa gồm phí)	104.677.000
Phí giao dịch (0.05%)	52.339
Tổng giá trị mua (đã gồm phí)	104.729.339

Phương án bán cho Pinetree/giữ đến đáo hạn	Ngày bán/ngày đáo hạn	Biểu LS Pinetree công bố mua lại TP tại ngày KH bán (giả định)	Số tiền KH thực nhận	Lãi KH thực nhận (sau khi trừ thuế, phí)
Bán cho Pinetree	12/11/2023	10.3%	103.760.126	8.3%
Giữ đến ngày đáo hạn	11/01/2024		105.646.027	9.3%



CÔNG TY CỔ PHẦN TẬP ĐOÀN MASAN

- Masan Group được thành lập vào tháng 11/2004, là 1 trong những công ty đa ngành hàng đầu trong khu vực kinh tế tư nhân của Việt Nam với châm ngôn "doing well by doing good".
- Masan sở hữu hệ sinh thái đa dạng:
 - The CrownX: nền tảng tiêu dùng bán lẻ hợp nhất lợi ích của Masan tại MasanConsumer Holdings (MCH) và WinCommerce (WCM) – hướng đến tầm nhìn trở thành 1 Point of Life tích hợp
 - Masan MeatLife (MML): chuyên cung cấp sản phẩm thịt heo MeatDeli và thịt gà 3F chất lượng
 - Masan High tech Material (MHT): công ty chế biến tài nguyên khoáng sản tư nhân lớn nhất VN, vận hành dự án mỏ đa kim Núi Pháo
 - Techcombank: 1 trong NHTMCP lớn nhất Việt Nam với hệ thống mạng lưới chi nhánh trải dài khắp cả nước

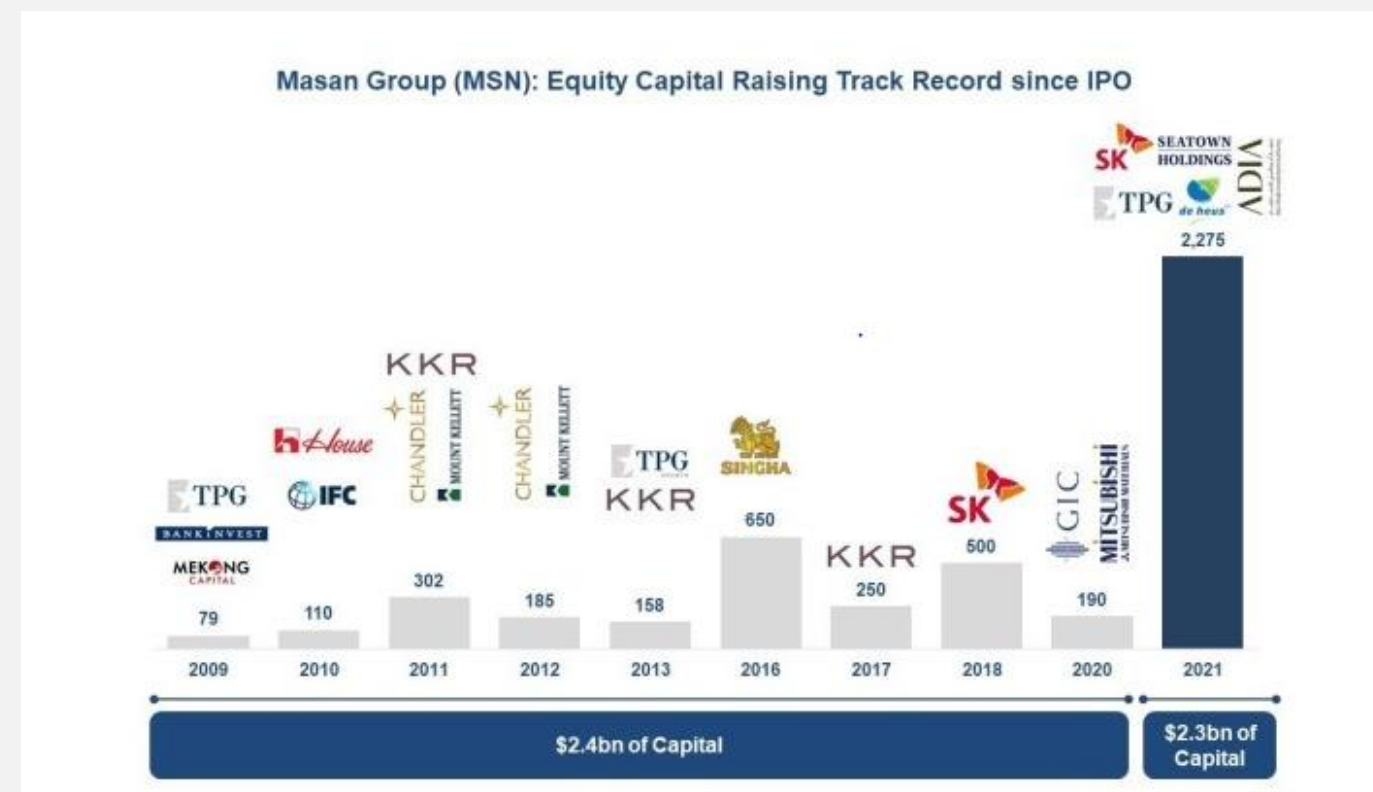


THE SHERPA – CÔNG TY CON CỦA MASAN



Tính đến ngày 31/12/2022, Masan Group sở hữu 99,99% lợi ích kinh tế tại The Sherpa. The Sherpa sở hữu 72,65% lợi ích kinh tế tại The CrownX trong khi Masan Group sở hữu gián tiếp 12,26% lợi ích kinh tế tại The CrownX, tương đương tỷ lệ sở hữu 84,91%.

Năm 2022, The CrownX đã trở thành doanh nghiệp tiêu dùng lớn nhất tại Việt Nam tính theo doanh thu với 56.221 tỷ đồng, đóng góp phần lớn vào doanh thu hợp nhất của Masan Group.



Masan thu hút gần 2,3 tỷ USD vốn đầu tư trong năm 2021, trong đó riêng The CrownX chiếm 1,5 tỷ USD. Masan

Chúng tôi đặt mục tiêu sẽ IPO The CrownX trên sàn chứng khoán quốc tế vào năm 2023 - 2024 với 3 KPI chủ chốt: Tăng thị phần trong chi tiêu tiêu dùng bằng cách mở rộng hệ thống; Số hóa toàn bộ nền tảng để trở thành công ty tiêu dùng công nghệ; Đạt biên lợi nhuận hai chữ số.



Ông Danny Le, Tổng giám đốc Tập đoàn Masan

VỊ THẾ CỦA MASAN SO VỚI CÁC DOANH NGHIỆP CÙNG NGÀNH

Lĩnh vực Kinh doanh nông nghiệp tiêu dùng - Masan MeatLife

- Vận hành mô hình kinh doanh 3F liên kết chuỗi giá trị toàn diện của ngành công nghiệp đạm động vật
- Sở hữu hệ thống trang trại kỹ thuật cao theo tiêu chuẩn GLOBAL G.A.P và VIET G.A.P đảm bảo hiệu quả quản lý và chất lượng trong toàn bộ quá trình chăn nuôi
- Đạt Top 25 thương hiệu F&B dẫn đầu của Forbes Việt Nam. Trong đó sản phẩm thịt mát MeatDeli đạt Thương hiệu sản phẩm Quốc gia Việt Nam 2022



Lĩnh vực Kinh doanh Thực phẩm và đồ uống có thương hiệu - Masan Consumer

- Đồ uống: Mua lại các thương hiệu mạnh được người tiêu dùng tin tưởng(VinaCafe và Vĩnh Hảo) và chuyển đổi thương hiệu, hợp nhất với thương hiệu tự có (bia Sư Tử Trắng) , trở thành nhà sản xuất dẫn đầu thị trường xuyên suốt danh mục hàng hóa mà Masan Consumer có hoạt động kinh doanh với tài sản thương hiệu mạnh
- Nước mắm, nước tương và tương ớt của Masan lần lượt chiếm 46%, 43% và 65% thị phần



VỊ THẾ CỦA MASAN SO VỚI CÁC DN CÙNG NGÀNH

Lĩnh vực Kinh doanh Khai thác và chế biến khoáng sản - Masan High-tech Material

- Công ty duy nhất khai thác chế biến và sản xuất Vonfarm công nghệ cao với quy mô đạt tiêu chuẩn quốc tế, có khả năng sản xuất bốn loại khoáng chất và kim loại khác nhau từ một nguồn quặng thô duy nhất
- Trở thành nhà chế biến Vonfarm cận sâu (Midstream)
- Mục tiêu trở thành nhà chế biến sâu hóa chất công nghiệp Vonfarm tích hợp hoàn chỉnh (Downstream), đạt 50% thị phần ngoài Trung Quốc.

Lĩnh vực Thương mại và Dịch vụ - WinCommerce

- Số lượng hệ thống siêu thị Winmart và Winmart+ liên tục giữ vị trí số 1 trong top 10 Công ty uy tín ngành bán lẻ năm 2019 theo kết quả bình chọn của Vietnam Report
- Mở rộng mạng lưới phân phối thông qua việc mua lại toàn bộ chuỗi Fivimart và 87 chuỗi cửa hàng tiện lợi Shop& Go. Tính đến năm 2022, WCH sở hữu 3,268 cửa hàng Winmart+ và 130 siêu thị Winmart phủ sóng hầu khắp các tỉnh thành phố
- Sử dụng chiến lược đa dạng hóa mô hình cửa hàng phục vụ nhóm người tiêu dùng, thời điểm và theo địa lý khác nhau.

Lĩnh vực Tài chính - Techcombank

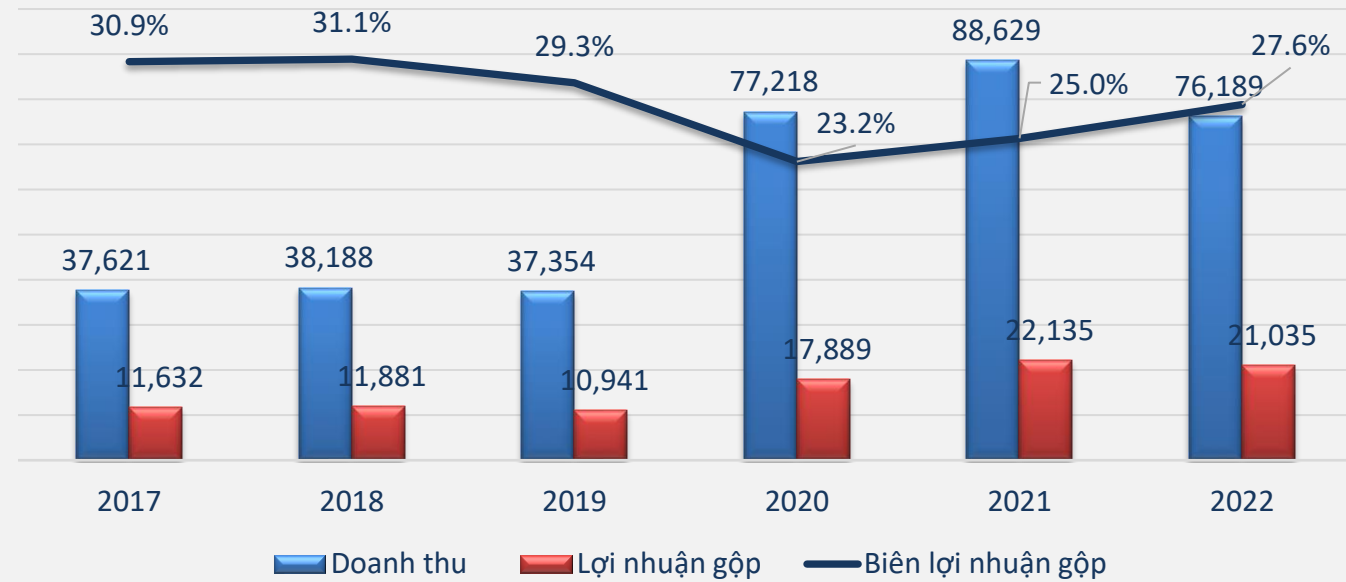
- Ngân hàng bán lẻ hàng đầu Việt Nam
- Chỉ số tài chính an toàn, Casa dẫn đầu thị trường
- Mục tiêu trở thành Ngân hàng dẫn đầu về công nghệ dành cho người tiêu dùng
- Liên tục đạt được nhiều giải thưởng danh giá: “Ngân hàng Tốt nhất Việt Nam” bởi Finance Asia, “Lương bổng và Phúc lợi Tốt nhất” bởi Talentnet và “Top 3 nơi làm việc tốt nhất ngành Tài chính ngân hàng” theo Anphabe

M A S A N
HIGH-TECH MATERIALS



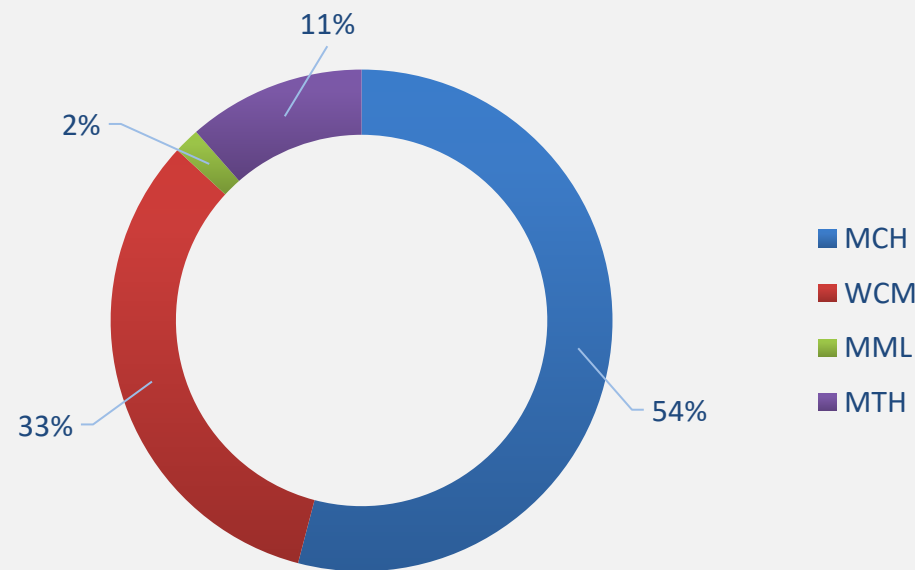
KẾT QUẢ TÀI CHÍNH

**Kết quả kinh doanh của Masan Group
(nghìn tỷ đồng,%)**

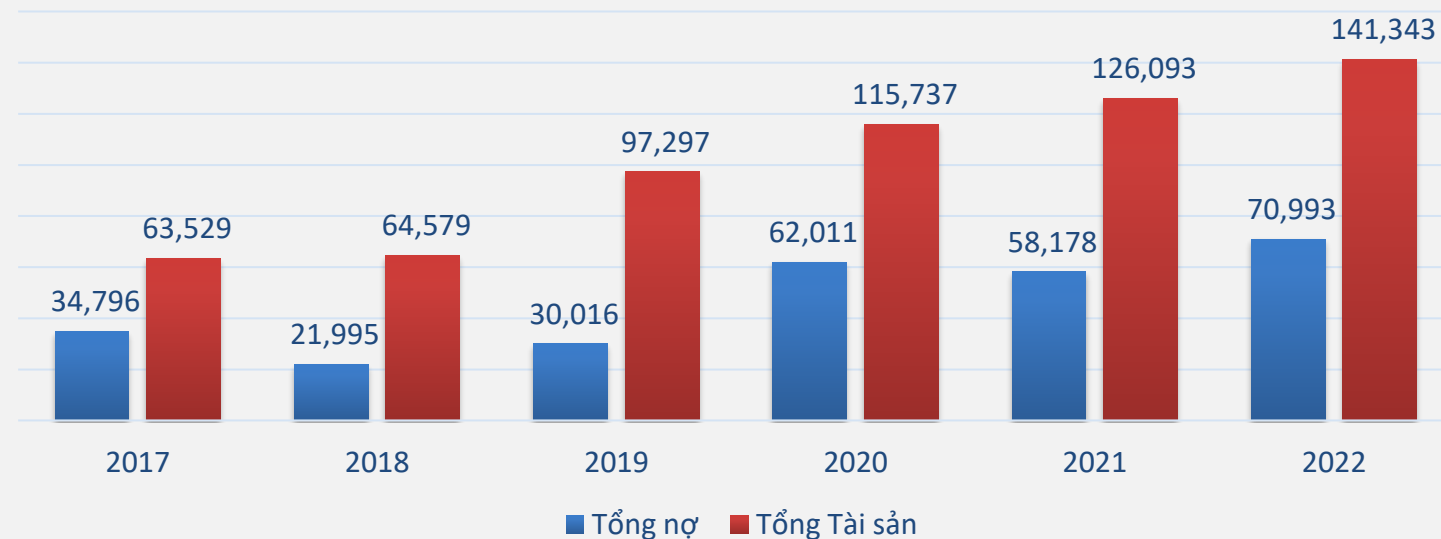


- ❖ Biên lợi nhuận hợp nhất năm 2022 của Masan Group tăng 1,5% lên mức 28% chủ yếu nhờ (1) hưởng lợi từ chính sách đàm phán thương mại đối với ngành hàng tiêu dung (2) mặt bằng giá kim loại của mảng tài nguyên cơ bản tiếp tục tăng và duy trì ở mức cao
- ❖ Trong đó, MCH và WCM là 2 mảng đóng góp chính cho doanh thu và tăng trưởng của Masan Group (83.5%). Đặc biệt, biên lợi nhuận gộp của WCM tăng 3.4% yoy nhờ vào chiến lược kinh doanh hiệu quả của Masan trong năm 2022:
 - WCH ra mắt mô hình “Point of Life” với việc đưa 102 cửa hàng WIN đi vào hoạt động, đáp ứng hơn 60% nhu cầu tiêu dùng thiết yếu tại một địa điểm tích hợp phục vụ => tăng doanh thu hơn 20%/m2 so với mô hình kinh doanh truyền thống
 - Supra, công ty logistic của Masan Group đảm nhận 45% lượng hàng hóa khô của WCM => giảm 13% chi phí cung ứng trên mỗi sản phẩm
 - Phúc Long Heritage đã khai trương 44 cửa hàng flagship vào năm 2022 => ngay lập tức mang lại biên lợi nhuận EBITDA các cửa hàng là 26% vào năm 2022

**Lợi nhuận gộp theo lĩnh vực kinh doanh
(tỷ đồng)**



**Cơ cấu tài sản và nợ
(tỷ đồng)**



- ❖ Tổng tài sản của Masan Group liên tục tăng trưởng trong giai đoạn 2017-2022.
- ❖ Cơ cấu dư nợ vay của Masan tại thời điểm 31/12/2022: Nợ vay dài hạn chiếm 43%, chủ yếu là nợ vay ngân hàng và các trái phiếu phát hành nhằm mục đích đầu tư CAPEX và mở rộng quy mô kinh doanh. Lãi suất vay dài hạn ở mức 3%-11% với kỳ hạn trung bình 3-5 năm. Masan Group luôn hoàn thành nghĩa vụ tài chính đúng hạn.

TRIỂN VỌNG KINH DOANH

Masan đang dần hoàn thiện chiến lược chuyển hóa The CrownX thành nền tảng Point of Life xuyên suốt từ online đến offline. Trong giai đoạn 2022-2026, thông qua 2 nền tảng kinh doanh cốt lõi là MCH và WCM, dự kiến CrownX sẽ tăng trưởng doanh thu CAGR ở mức 22%/năm và duy trì đóng góp mức độ doanh thu trên 70%.

Cụ thể:

- Đối với MCH: doanh thu tăng trưởng CAGR ở mức 14% nhờ: tập trung vào chiến lược cao cấp hóa các sản phẩm hiện hữu, thực hiện giải pháp bữa ăn hoàn chỉnh, nâng cao năng lực R&D các dòng sản phẩm mới và hưởng lợi từ việc tích hợp bán hàng qua chuỗi cửa hàng của WCM

- Đối với WCM: dự kiến doanh thu sẽ tăng trưởng CAGR ở mức 25% nhờ:

- (1) **Mở rộng số lượng điểm bán:** kế hoạch đến năm 2027 sẽ có khoảng 11,000 cửa hàng Winmart+ và khoảng 334 siêu thị Winmart – tương đương tốc độ mở mới CAGR lần lượt ở mức 31% và 22%

- (2) **Tích hợp WCM vào nền tảng Point of Life:** Tích hợp đa dịch vụ tại 1 điểm bán, bao gồm các thương hiệu: Winmart, kiosk Phúc Long, Phano (dược phẩm) và techcombank => tăng doanh thu bán hàng chéo

- (3) **Khai thác kênh Online:** Xây dựng hệ thống nền quản lý xử lý đơn đặt hàng, giảm thời gian hoàn tất đơn đặt hàng, tiếp nhận đơn hàng và hạn chế lỗi vận hành

=> thúc đẩy doanh số bán hàng cho Winmart

- (4) **Phân phối dịch vụ viễn thông Mobicast:** giúp WCM xây dựng tệp khách hàng thân thiết, gia tăng hiệu quả trải nghiệm, thúc đẩy lưu lượng đơn hàng và doanh số chuỗi bán hàng

- (5) **Xây dựng mô hình nhượng quyền WCM**

- (6) **Hưởng lợi từ hợp tác chiến lược với Trusting Social:** áp dụng AI và máy học cho người tiêu dùng, đẩy nhanh quá trình chuyển đổi thành hệ sinh thái người tiêu dùng – công nghệ tích hợp từ offline tới online – hướng tới sản phẩm mang tính cá nhân hóa, gia tăng sự tiện lợi, giúp tiếp cận khách hàng hiệu quả



CƠ CHẾ SẢN PHẨM

BEST DEAL FROM PINETREE

01

VỐN

Yêu cầu mức vốn
tối thiểu thấp –
chỉ 1.000.000
VND theo mệnh
giá TP

02

THỜI GIAN

Trái phiếu có thời hạn
còn lại ngắn (~ 8
tháng), lãi suất hấp dẫn
Pinetree hỗ trợ thanh
khoản mua lại Trái
phiếu (chỉ đối với nhà
đầu tư mua trái phiếu
qua Pinetree)

03

ĐỐI TƯỢNG

Tất cả các nhà
đầu tư là cá nhân
mở tài khoản
chứng khoán tại
Pinetree đều có
thể mua được

QUY TRÌNH MUA TRÁI PHIẾU



Thank you for listening!!!

CONTACT:

Phone

024 6282 3535

Email

trading@pinetree.vn

Address

20th floor, TNR Tower, 54A Nguyen Chi Thanh Street, Dong Da District, Hanoi

