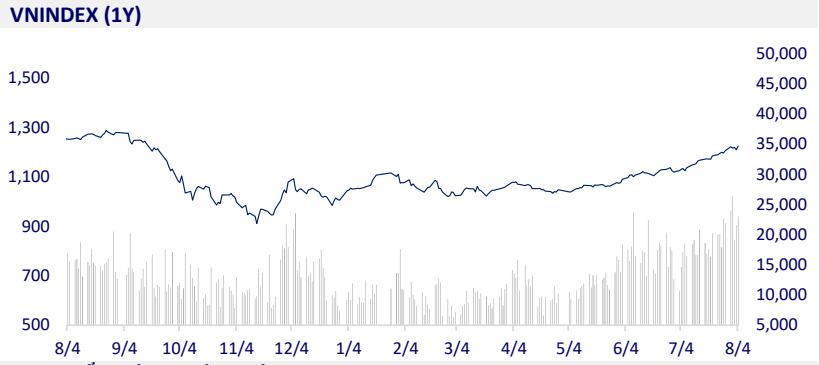
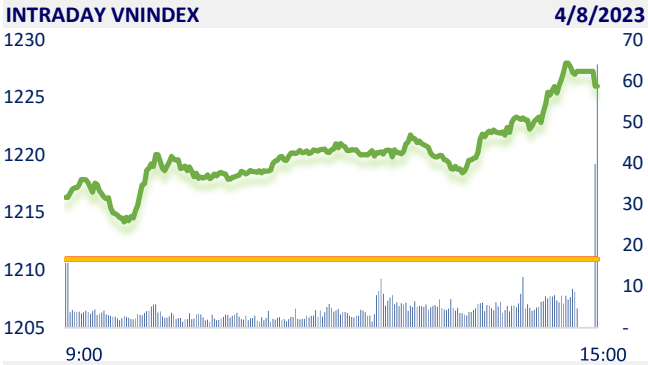
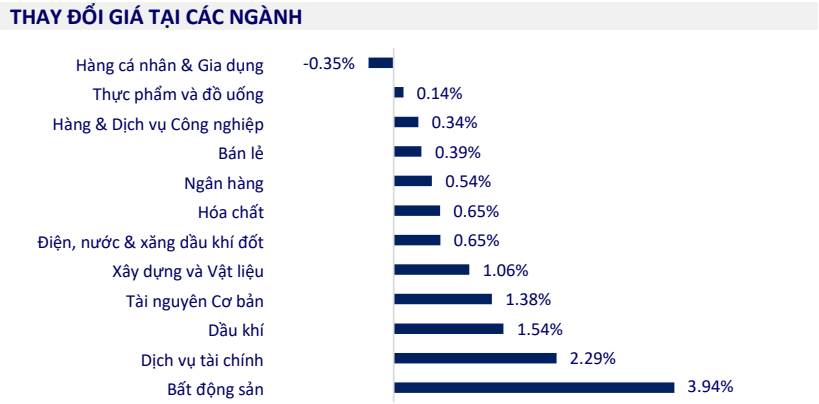


TTCK VIỆT NAM		1D	YTD
VN-INDEX	1,225.98	1.24%	21.73%
VN30	1,231.42	1.70%	22.51%
HNX	242.41	1.10%	18.07%
UPCOM	91.70	0.75%	27.98%
GT mua ròng NĐTNN (tỷ)	84.11		
Tổng GTGD (tỷ)	26,327.87	7.91%	205.57%

Hôm nay, thị trường chứng khoán ghi nhận tăng điểm ngay từ phiên ATO và sắc xanh đã được duy trì trong toàn bộ phiên giao dịch. Thanh khoản thị trường tiếp tục được đẩy lên cao khi KL và GTGD lần lượt đạt hơn 1.1 tỷ cổ phiếu và hơn 23.000 tỷ đồng.



ETF & PHÁI SINH		1D	YTD
E1VFN30	21,140	2.13%	21.98%
FUEMAV30	14,580	1.74%	22.32%
FUESSV30	15,110	1.41%	21.07%
FUESSV50	18,920	0.11%	34.66%
FUESSVFL	18,950	0.48%	32.06%
FUEVFN30	26,400	1.54%	17.86%
FUEVN100	16,130	2.09%	24.56%
VN30F2308	1,235	2.17%	
VN30F2309	1,235	2.21%	
VN30F2312	1,235	2.32%	
VN30F2403	1,228	1.62%	



THỊ TRƯỜNG THẾ GIỚI		1D	YTD
Nikkei 225	32,172.50	-0.02%	23.29%
Shanghai	3,288.08	0.23%	6.44%
Shenzhen	11,238.06	0.67%	2.02%
Hang Seng	19,539.46	0.61%	-1.22%
Kospi	2,602.80	-0.10%	16.38%
BSE Sensex	65,721.25	1.11%	8.02%
STI (Singapore)	3,292.39	-0.32%	1.26%
SET (Thái Lan)	1530.46	-0.14%	-8.38%
Dầu Brent (\$/thùng)	85.64	0.23%	-0.31%
Vàng (\$/ounce)	1,933.91	-0.15%	5.90%

Hầu hết các thị trường chứng khoán châu Á biến động trong biên độ hẹp vào thứ Sáu. Cổ phiếu Trung Quốc tăng tốt nhờ hi vọng vào cam kết kích thích kinh tế của Chính phủ. Chỉ số Shenzhen và Shanghai Composite lần lượt tăng 0,67% và 0,23%. Chỉ số Hang Seng của Hồng Kông đã tăng thêm 0,61% nhờ sự phục hồi của các cổ phiếu công nghệ.

KINH TẾ VĨ MÔ		1D (bps)	YTD (bps)
Lãi suất liên NH	0.26%	-1	-471
Lãi suất tiết kiệm 12T	6.30%	0	-110
TPCP - 5 năm	1.75%	-5	-304
TPCP - 10 năm	2.40%	-1	-250
USD/VND	23,940	0.05%	0.76%
EUR/VND	26,408	-1.31%	2.92%
CNY/VND	3,373	-0.35%	-3.21%

Tháng 7, Sở Giao dịch chứng khoán Hà Nội (HNX) tổ chức 21 đợt đấu thầu trái phiếu Chính phủ (TPCP) và trái phiếu được Chính phủ bảo lãnh, với tổng khối lượng trúng thầu là 33,287 tỷ đồng.

LỊCH SỰ KIỆN

Mã	Ngày GDKHQ	Ngày ĐKCC	Ngày thực hiện	Loại	Tỉ lệ	Giá trị
HLR	8/4/2023	8/7/2023	8/21/2023	Tiền mặt		1,300
HAH	8/7/2023	8/8/2023		Cổ phiếu	100:50	
TOT	8/7/2023	8/8/2023		Cổ phiếu	100:10	
AMC	8/7/2023	8/8/2023	8/25/2023	Tiền mặt		1,500
GDW	8/7/2023	8/8/2023	8/31/2023	Tiền mặt		800
AMC	8/7/2023	8/8/2023	8/25/2023	Tiền mặt		1,500
PGC	8/9/2023	8/10/2023	8/31/2023	Tiền mặt		300
NMB	8/10/2023	8/11/2023	8/31/2023	Tiền mặt		2,000

TIN TỨC CHỌN LỌC

NHNN: Gói 120.000 tỷ đồng mới có 26 dự án tham gia vay 12,8 nghìn tỷ đồng;

Việt Nam sẵn sàng hơn 7 triệu tấn gạo để xuất khẩu;

Lãi suất huy động trái phiếu Chính phủ tiếp tục giảm trong tháng 7;

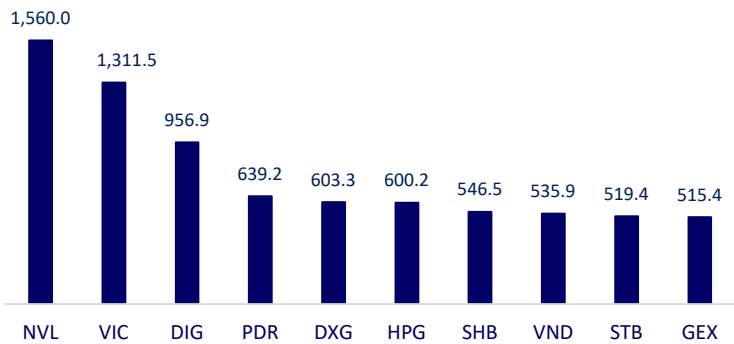
Mỹ tăng quy mô bán trái phiếu hàng quý lần đầu tiên trong hơn 2 năm;

Ngân hàng Trung ương Anh (BoE) tăng lãi suất lần thứ 14 liên tiếp;

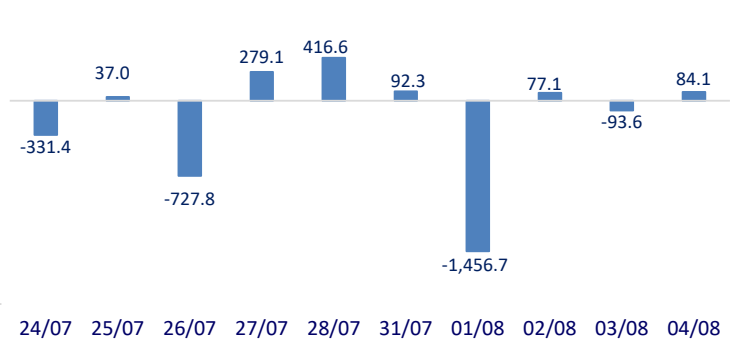
Mỹ và các đồng minh phương Tây trông chờ Trung Quốc cứu vãn thỏa thuận ngũ cốc.

	Đóng cửa	1D	5D	KL mua	KL bán	Nội dung
VCB	90,100	-0.55%	-3.12%	2,272,761	1,791,738	VPB: Lợi nhuận hợp nhất trước thuế của VPBank trong nửa đầu năm giảm tới 66% so với cùng kỳ, chỉ đạt 5.162 tỷ đồng. Trong đó, lợi nhuận ngân hàng mẹ VPBank đạt 7.897 tỷ đồng, giảm 48% so với cùng kỳ. Công ty con FE Credit tiếp tục ghi nhận lỗ, dù có cải thiện trong quý 2.
BID	48,400	-0.31%	3.64%	3,810,018	3,464,822	
CTG	31,000	0.32%	5.08%	13,795,333	14,317,581	
TCB	33,600	0.30%	-0.59%	26,355,486	15,411,049	
VPB	22,200	2.30%	0.45%	30,515,077	22,906,715	
MBB	19,000	0.80%	1.60%	22,634,869	24,400,785	
HDB	17,150	-0.29%	-0.58%	5,121,773	4,784,576	
TPB	18,950	2.71%	1.34%	23,626,690	19,712,233	
STB	28,950	1.22%	1.05%	34,127,763	33,368,137	
VIB	21,000	1.69%	1.20%	11,097,380	8,701,126	
ACB	24,400	4.05%	9.91%	27,125,346	22,923,557	
NVL	19,800	6.74%	7.90%	157,542,597	126,875,435	NVL: Ngày 03/08, Sở Xây dựng Đồng Nai thông báo về việc 2 căn nhà ở thấp tầng dự án Aqua City đủ điều kiện bán nhà ở hình thành trong tương lai. Dự án do Công ty con của NVL làm chủ đầu tư.
BCM	77,200	-0.26%	-1.03%	418,580	442,057	
PDR	22,450	4.91%	2.75%	52,482,856	45,474,126	Số dư Quỹ bình ổn xăng dầu tới 31/7 hơn 7.438 tỷ đồng, tăng gần 1,8 lần so với số dư vào cuối năm ngoái (4.600 tỷ) và là mức cao nhất từ quý 1/2021.
GAS	100,300	0.70%	0.80%	1,476,141	1,125,605	
POW	13,600	0.74%	0.37%	29,542,332	25,445,707	
PLX	40,300	0.50%	0.62%	3,415,450	2,519,166	
VIC	62,200	6.87%	20.78%	30,849,829	23,131,892	VIC: Doanh thu mảng sản xuất của Vingroup trong nửa đầu năm tăng 55,2% so với cùng kỳ nhờ doanh số bán xe điện gấp 5 lần so với cùng kỳ.
VHM	63,000	4.83%	6.96%	7,000,396	7,530,078	
VRE	28,700	1.06%	-0.35%	9,803,794	11,546,072	
VNM	73,000	0.55%	-2.55%	6,949,405	5,080,526	SAB: Tại thời điểm 30/6, tổng tài sản của Sabeco đạt 33.647 tỷ đồng, giảm 818 tỷ đồng so với hồi đầu năm. Trong đó, tiền mặt và tiền gửi ngân hàng của Sabeco hơn 22.380 tỷ đồng.
MSN	86,300	0.23%	0.23%	2,998,766	2,803,392	
SAB	160,500	-0.62%	2.23%	394,610	531,840	GVR: Trong Q2/2023, phần lớn các mảng hoạt động đều ghi nhận doanh thu giảm cộng với việc mất giá của đồng Kip Lào, kết quả GVR chỉ lãi ròng hơn 554 tỷ đồng.
BVH	47,100	-0.42%	0.96%	2,368,525	1,844,292	
VJC	101,000	0.00%	3.27%	1,683,081	1,488,763	
FPT	83,300	-0.48%	-1.30%	4,550,613	2,454,128	
MWG	53,000	0.57%	-2.75%	15,093,314	10,565,453	
GVR	21,900	0.46%	-0.45%	4,414,517	4,457,748	
SSI	29,200	2.46%	-1.85%	28,287,537	27,203,644	
HPG	27,350	1.86%	-3.36%	40,875,387	37,140,438	

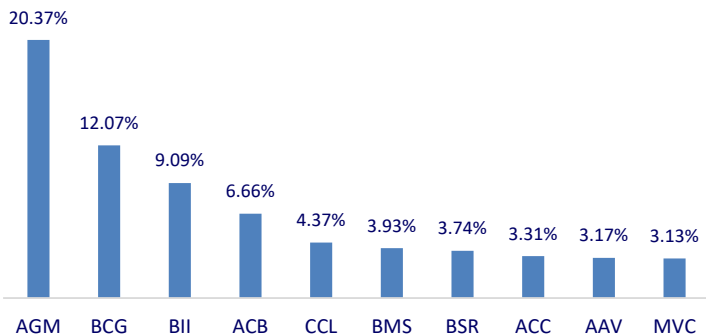
Top CP có tổng giá trị giao dịch cao nhất (tỷ đồng)



Dòng tiền NĐTNN 10 phiên gần nhất (tỷ đồng)



Top tăng 3 phiên có thanh khoản



Top giảm 3 phiên có thanh khoản

