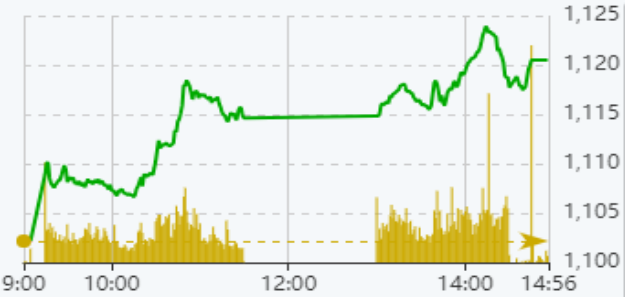
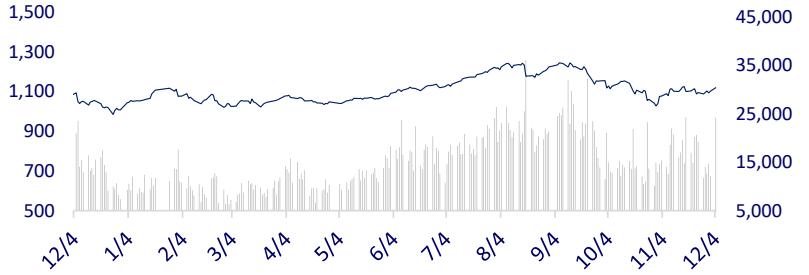
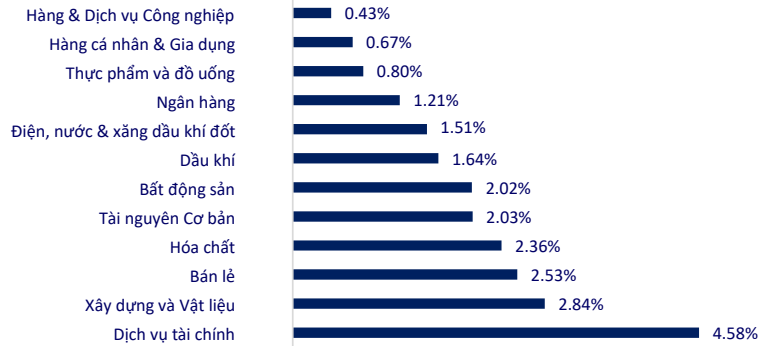


TTCK VIỆT NAM	1D		YTD
VN-INDEX	1,120.49	1.66%	11.26%
HNX	231.31	2.23%	12.67%
VN30	1,107.16	1.54%	10.14%
UPCOM	85.97	0.92%	19.99%
GT mua ròng NĐTNN (tỷ)	-610.92		
Tổng GTGD (tỷ)	28,196.03	100.80%	227.25%

Thị trường có phiên giao dịch bùng nổ theo đà với sự khởi sắc xuất hiện ở hầu hết các cổ phiếu. Tất cả các nhóm ngành đều ghi nhận sắc xanh ở phiên hôm nay, trong đó dịch vụ tài chính, xây dựng vật liệu và hóa chất là những ngành tích cực nhất.

INTRADAY VNINDEX 4/12/2023

VNINDEX (1Y)


ETF & PHÁI SINH	1D		YTD
E1FVN30	19,200	2.24%	10.79%
FUEMAV30	13,110	1.31%	9.98%
FUESSV30	13,650	1.11%	9.38%
FUESSV50	16,860	-0.35%	20.00%
FUESSVFL	18,310	2.63%	27.60%
FUEVFNVD	25,290	1.81%	12.90%
FUEVN100	15,030	1.90%	16.06%
VN30F2312	1,107	1.55%	
VN30F2401	1,106	1.78%	
VN30F2403	1,101	1.70%	
VN30F2406	1,103	1.78%	

THAY ĐỔI GIÁ TẠI CÁC NGÀNH


THỊ TRƯỜNG THẾ GIỚI	1D		YTD
Nikkei 225	33,231.27	-0.60%	27.35%
Shanghai	3,022.91	-0.29%	-2.15%
Shenzhen	9,660.44	-0.62%	-12.31%
Hang Seng	16,646.05	-1.09%	-15.85%
Kospi	2,514.95	0.40%	12.46%
BSE Sensex	68,740.24	1.80%	12.98%
STI (Singapore)	3,084.08	-0.20%	-5.14%
SET (Thái Lan)	1,383.45	0.23%	-17.18%
Dầu Brent (\$/thùng)	77.81	-1.16%	-9.43%
Vàng (\$/ounce)	2,071.27	-0.63%	13.42%

Cổ phiếu châu Á biến động trái chiều vào thứ Hai trong khi thị trường đang đặt cược về việc liệu các ngân hàng trung ương có cắt giảm lãi suất sớm và mạnh mẽ hơn trong năm tới hay không, thông qua một loạt các dữ liệu kinh tế quan trọng dự kiến được công bố trong tuần này. Tại Trung Quốc, nhà đầu tư đang chờ đợi số liệu thương mại của quốc gia này sẽ được công bố vào cuối tuần.

KINH TẾ VĨ MÔ	1D (bps)		YTD (bps)
Lãi suất liên NH	0.20%	0	-477
Lãi suất tiết kiệm 12T	4.80%	0	-260
TPCP - 5 năm	1.93%	5	-286
TPCP - 10 năm	2.25%	-10	-265
USD/VND	24,421	-0.20%	2.78%
EUR/VND	27,076	-0.28%	5.52%
CNY/VND	3,468	-0.14%	-0.49%

Giá vàng trong nước tiếp tục tăng mạnh so với cuối tuần trước. Giá bán ra vàng SJC tại một số nơi đã lên gần mốc 75 triệu đồng/lượng.

LỊCH SỰ KIỆN

Mã	Ngày GDKHQ	Ngày ĐKCC	Ngày thực hiện	Loại	Tỉ lệ	Giá trị
NTP	12/4/2023	12/5/2023	12/20/2023	Tiền mặt		1,500
MSH	12/5/2023	12/6/2023	12/22/2023	Tiền mặt		2,500
CMG	12/5/2023	12/6/2023		Cổ phiếu	1000:202	
CMG	12/5/2023	12/6/2023		Cổ phiếu	100:6	
CMG	12/5/2023	12/6/2023	12/28/2023	Tiền mặt		600
ELC	12/6/2023	12/7/2023		Cổ phiếu	100:40	
TV3	12/7/2023	12/8/2023	12/15/2023	Tiền mặt		500
VMS	12/7/2023	12/8/2023	12/22/2023	Tiền mặt		1,000

TIN TỨC CHỌN LỌC

Xuất nhập khẩu vượt 600 tỷ USD;

Bà Rịa - Vũng Tàu: GRDP bình quân đầu người đạt 8.078 USD;

Quy mô GDP Việt Nam tăng hơn 100 lần trong gần 4 thập kỷ;

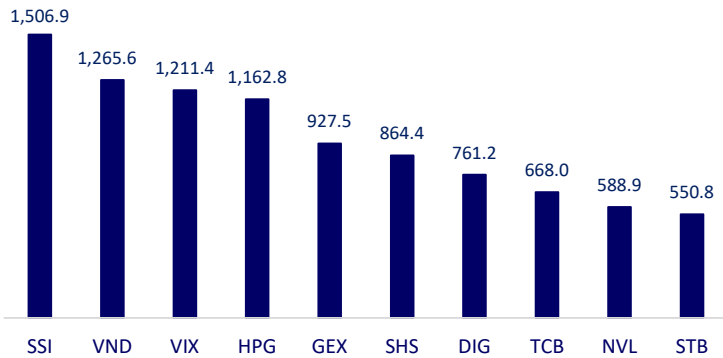
Fed sẽ sớm mạnh tay cắt giảm lãi suất;

Mỹ đưa ra kế hoạch cắt giảm khí metan từ lĩnh vực dầu khí;

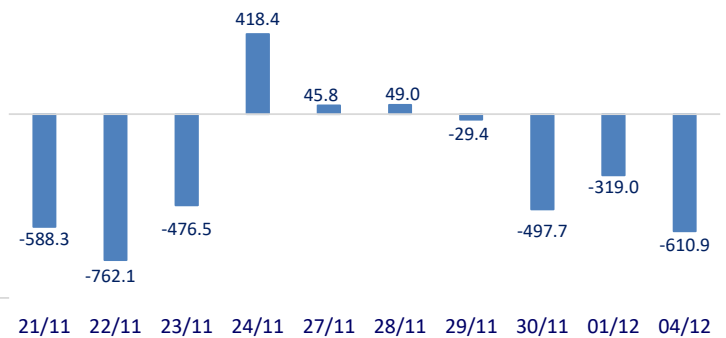
Evergrande thoát nguy cơ giải thể vào phút chót.

	Đóng cửa	1D	5D	KL mua	KL bán	Nội dung
VCB	86,000	1.18%	0.23%	1,688,585	1,954,783	TCB: Techcombank vừa áp dụng biểu lãi suất huy động mới đối với khách hàng cá nhân từ ngày 4/12/2023. Lần điều chỉnh này, ngân hàng tiếp tục giảm 0,2% ở các kỳ hạn từ 12 tháng trở lên.
BID	39,800	1.02%	4.30%	1,584,811	1,677,956	
CTG	26,550	0.95%	0.91%	13,147,498	10,248,256	
TCB	30,200	1.51%	3.07%	7,782,694	8,052,572	
VPB	19,500	1.04%	1.56%	19,566,090	20,003,740	
MBB	18,050	1.40%	2.56%	30,366,929	26,056,245	
HDB	18,500	1.65%	2.21%	8,716,105	10,855,080	
TPB	17,200	0.58%	3.30%	22,744,306	19,578,223	
STB	28,200	2.55%	2.92%	33,913,407	34,093,556	
VIB	19,150	1.06%	3.79%	15,460,466	12,215,603	
ACB	22,300	1.59%	2.06%	14,941,523	16,057,029	Giá dầu thô sáng nay tăng nhẹ sau khi giảm 6 tuần liên tiếp. Nhiều lo ngại giá dầu thô có thể tiếp tục tăng vào đầu năm mới nếu các thành viên OPEC+ thực hiện cắt giảm sản lượng.
SHB	11,100	2.30%	3.26%	51,299,002	49,238,700	
SSB	22,750	0.22%	-1.30%	1,778,564	2,986,813	
GAS	79,000	1.67%	2.21%	13,478,856	13,619,480	
POW	11,550	2.21%	5.65%	1,554,266	2,197,936	VHM: Vinhomes dự kiến mở bán phân khu NOXH nằm trong phạm vi dự án Vinhomes Star City, Thanh Hóa vào tháng 12 năm nay. Dự án có diện tích khoảng 9 ha, gồm 3.100 căn chung cư.
PLX	35,500	0.85%	2.63%	5,814,519	7,701,222	
VIC	42,950	2.02%	3.77%	13,112,023	13,444,798	
VHM	41,300	0.98%	1.77%	8,904,357	8,263,018	
VRE	23,000	0.88%	1.03%	4,604,452	6,272,583	MSN: Masan MEATLife chấm dứt 17 địa điểm kinh doanh, chi nhánh và văn phòng đại diện trong bối cảnh mức lỗ lũy kế của công ty tính đến ngày 30/9 là 331 tỷ đồng.
VNM	68,800	0.58%	2.13%	2,809,882	2,714,626	
MSN	62,200	1.14%	0.62%	1,072,622	1,020,446	HPG: Ngày 1/12 vừa qua, Hội đồng quản trị Công ty cổ phần Tập đoàn Hòa Phát ban hành nghị quyết về việc bổ nhiệm nhân sự. Theo đó, Hòa Phát bổ nhiệm bà Trần Thị Thu Hiền, Trưởng Ban Pháp chế làm Phó Tổng giám đốc kiêm Trưởng Ban Pháp chế.
SAB	64,700	-0.46%	1.20%	1,207,226	1,097,919	
BCM	59,200	1.72%	2.96%	772,809	826,743	
BVH	40,000	0.76%	2.96%	772,809	826,743	
VJC	105,800	0.38%	-0.19%	1,163,773	1,201,313	FPT
FPT	93,600	1.30%	3.20%	6,196,178	6,045,900	
MWG	39,950	3.10%	5.13%	17,539,061	19,307,100	GVR
GVR	20,600	2.23%	6.74%	6,169,270	5,868,483	
SSI	33,600	5.00%	8.39%	79,140,032	75,440,320	HPG
HPG	27,500	2.23%	4.56%	65,929,859	82,772,566	

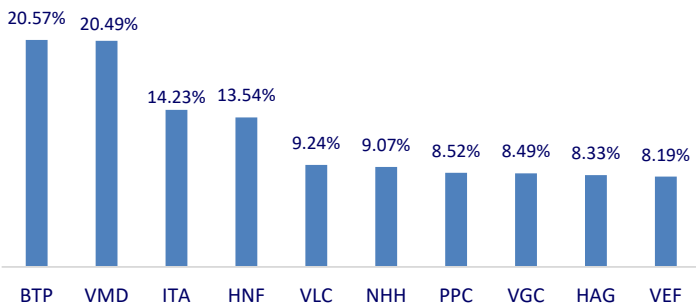
Top CP có tổng giá trị giao dịch cao nhất (tỷ đồng)



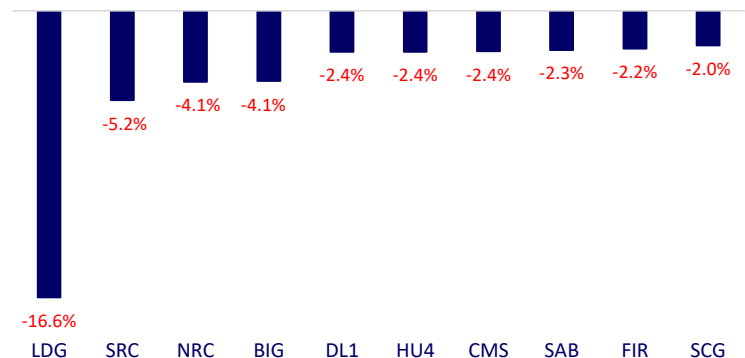
Dòng tiền NGTTN 10 phiên gần nhất (tỷ đồng)



Top tăng 3 phiên có thanh khoản

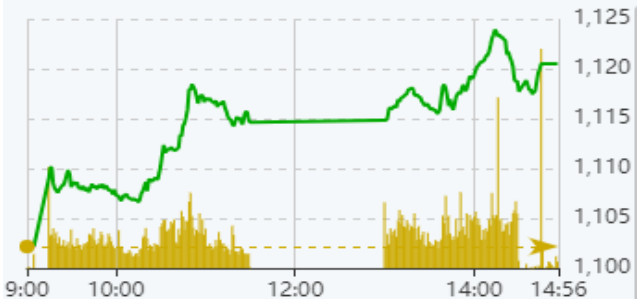
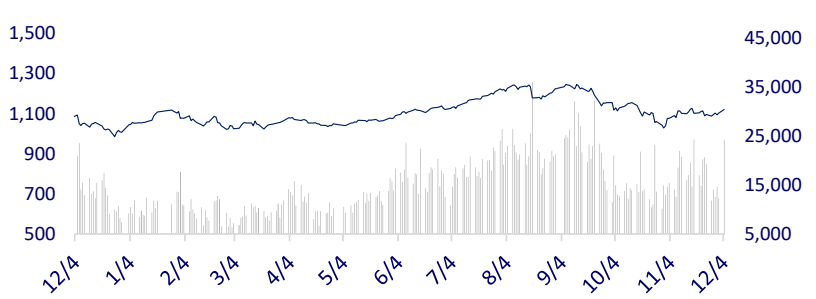


Top giảm 3 phiên có thanh khoản

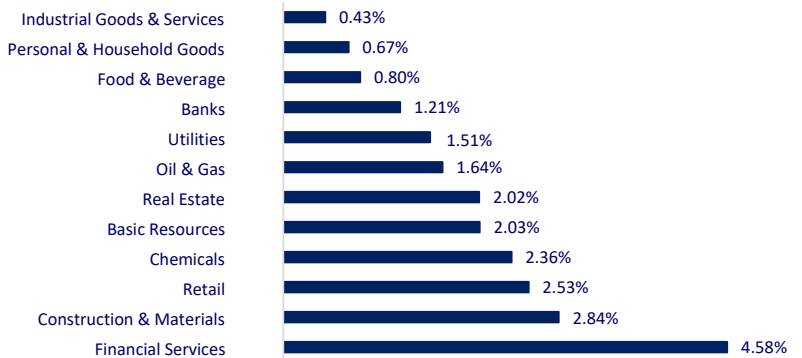


VIETNAM STOCK MARKET		1D	YTD
VN-INDEX	1,120.49	1.66%	11.26%
HNX	231.31	2.23%	12.67%
VN30	1,107.16	1.54%	10.14%
UPCOM	85.97	0.92%	19.99%
Net Foreign buy (B)	-610.92		
Total trading value (B)	28,196.03	100.80%	227.25%

The market had an explosive trading session with momentum appearing in most stocks. All sectors recorded green today, in which financial services, construction materials and chemicals were the most positive.

INTRADAY VNINDEX 12/4/2023

VNINDEX (1Y)


ETF & DERIVATIVES		1D	YTD
E1VFN30	19,200	2.24%	10.79%
FUEMAV30	13,110	1.31%	9.98%
FUESSV30	13,650	1.11%	9.38%
FUESSV50	16,860	-0.35%	20.00%
FUESSVFL	18,310	2.63%	27.60%
FUEVFNVD	25,290	1.81%	12.90%
FUEVN100	15,030	1.90%	16.06%
VN30F2312	1,107.00	1.55%	
VN30F2401	1,105.70	1.78%	
VN30F2403	1,101.40	1.70%	
VN30F2406	1,103.20	1.78%	

CHANGE IN PRICE BY SECTOR


GLOBAL MARKET		1D	YTD
Nikkei 225	33,231.27	-0.60%	27.35%
Shanghai Component	3,022.91	-0.29%	-2.15%
Shenzhen Component	9,660.44	-0.62%	-12.31%
Hang Seng	16,646.05	-1.09%	-15.85%
Kospi	2,514.95	0.40%	12.46%
BSE Sensex	68,740.24	1.80%	12.98%
STI (Singapore)	3,084.08	-0.20%	-5.14%
SET (Thái Lan)	1,383.45	0.23%	-17.18%
Brent oil (\$/barrel)	77.81	-1.16%	-9.43%
Gold (\$/ounce)	2,071.27	-0.63%	13.42%

Asian shares were mixed on Monday while markets are betting on whether central banks will cut interest rates sooner and more aggressively next year, following a series of economic data released this week. In China, investors are waiting for this country's trade data to be announced at the end of the week.

VIETNAM ECONOMY		1D (bps)	YTD (bps)
Vnibor	0.20%	0	-477
Deposit interest 12M	4.80%	0	-260
5 year-Gov. Bond	1.93%	5	-286
10 year-Gov. Bond	2.25%	-10	-265
USD/VND	24,421	-0.20%	2.78%
EUR/VND	27,076	-0.28%	5.52%
CNY/VND	3,468	-0.14%	-0.49%

Domestic gold prices continue to increase sharply compared to last week. The selling price of SJC gold in some places has reached nearly 75 million VND/tael.

EVENT CALENDAR

Ticker	Ex-right Date	Last register Date	Exercise Date	Type	Rate	Value
NTP	12/4/2023	12/5/2023	12/20/2023	Cash		1,500
MSH	12/5/2023	12/6/2023	12/22/2023	Cash		2,500
CMG	12/5/2023	12/6/2023		Stock	1000:202	
CMG	12/5/2023	12/6/2023		Stock	100:6	
CMG	12/5/2023	12/6/2023	12/28/2023	Cash		600
ELC	12/6/2023	12/7/2023		Stock	100:40	
TV3	12/7/2023	12/8/2023	12/15/2023	Cash		500
VMS	12/7/2023	12/8/2023	12/22/2023	Cash		1,000

SELECTED NEWS

Import-export exceeds USD600 billion;

Ba Ria - Vung Tau: GRDP per capita reached USD8,078;

The scale of Vietnam GDP increased more than 100 times in nearly 4 decades;

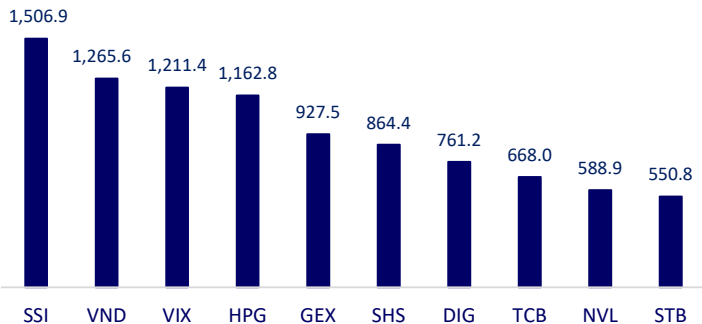
The Fed will soon aggressively cut interest rates;

The US proposes a plan to cut methane gas from the oil and gas sector;

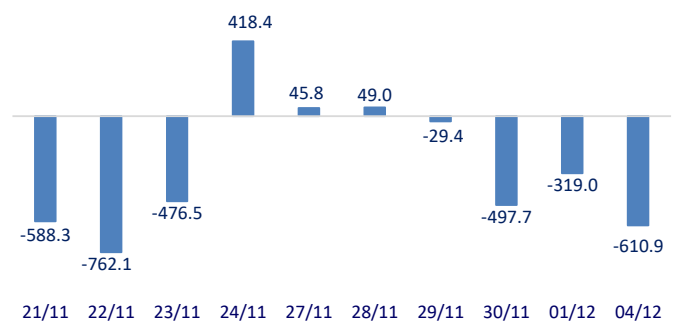
Evergrande escaped the risk of dissolution at the last minute.

	Close	1D	5D	Buying vol.	Selling vol.	Content
VCB	86,000	1.18%	0.23%	1,688,585	1,954,783	TCB: Techcombank has just applied a new deposit interest rate schedule for individual customers from December 4, 2023. In this adjustment, the bank continues to reduce by 0.2% for terms of 12 months or more.
BID	39,800	1.02%	4.30%	1,584,811	1,677,956	
CTG	26,550	0.95%	0.91%	13,147,498	10,248,256	
TCB	30,200	1.51%	3.07%	7,782,694	8,052,572	
VPB	19,500	1.04%	1.56%	19,566,090	20,003,740	
MBB	18,050	1.40%	2.56%	30,366,929	26,056,245	
HDB	18,500	1.65%	2.21%	8,716,105	10,855,080	
TPB	17,200	0.58%	3.30%	22,744,306	19,578,223	
STB	28,200	2.55%	2.92%	33,913,407	34,093,556	
VIB	19,150	1.06%	3.79%	15,460,466	12,215,603	
ACB	22,300	1.59%	2.06%	14,941,523	16,057,029	Crude oil prices increased slightly this morning after falling for 6 consecutive weeks.
SHB	11,100	2.30%	3.26%	51,299,002	49,238,700	
SSB	22,750	0.22%	-1.30%	1,778,564	2,986,813	
GAS	79,000	1.67%	2.21%	13,478,856	13,619,480	VHM: Vinhomes plans to open for sale the social housing subdivision within the Vinhomes Star City project, Thanh Hoa in December this year.
POW	11,550	2.21%	5.65%	1,554,266	2,197,936	
PLX	35,500	0.85%	2.63%	5,814,519	7,701,222	
VIC	42,950	2.02%	3.77%	13,112,023	13,444,798	MSN: Masan MEATLife terminated 17 business locations, branches and representative offices in the context of the company's accumulated loss as of September 30.
VHM	41,300	0.98%	1.77%	8,904,357	8,263,018	
VRE	23,000	0.88%	1.03%	4,604,452	6,272,583	
VNM	68,800	0.58%	2.13%	2,809,882	2,714,626	HPG: On December 1, the Board of Directors of Hoa Phat Group issued a resolution on personnel appointment. Accordingly, Hoa Phat appointed Ms. Tran Thi Thu Hien, Head of the Legal Department, as Deputy General Director and Head of the Legal Department.
MSN	62,200	1.14%	0.62%	1,072,622	1,020,446	
SAB	64,700	-0.46%	1.20%	1,207,226	1,097,919	
BCM	59,200	1.72%	2.96%	772,809	826,743	
BVH	40,000	0.76%	2.96%	772,809	826,743	
VJC	105,800	0.38%	-0.19%	1,163,773	1,201,313	
FPT	93,600	1.30%	3.20%	6,196,178	6,045,900	
MWG	39,950	3.10%	5.13%	17,539,061	19,307,100	
GVR	20,600	2.23%	6.74%	6,169,270	5,868,483	
SSI	33,600	5.00%	8.39%	79,140,032	75,440,320	
HPG	27,500	2.23%	4.56%	65,929,859	82,772,566	

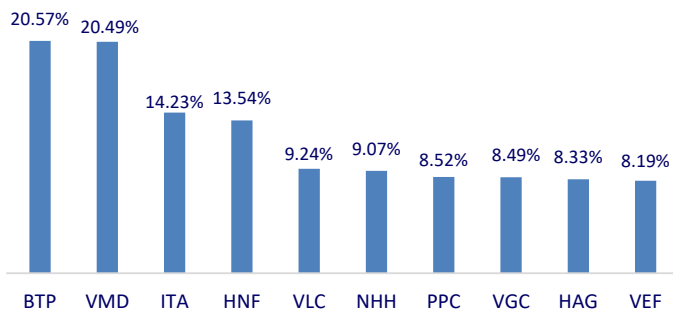
Top highest total traded value stocks (Billion VND)



Foreign net flow 10 nearest sessions (Billion VND)



Top increases in 3 sessions with liquidity



Top decreases in 3 sessions with liquidity

