

THỊ TRƯỜNG THẾ GIỚI		1D	YTD
DJIA	37,385.97	0.00%	12.79%
S&P500	4,754.63	0.00%	23.83%
NASDAQ	14,992.97	0.00%	43.25%
VIX	13.03	0.00%	
FTSE 100	7,697.51	0.00%	3.30%
DAX	16,706.18	0.00%	19.98%
CAC40	7,568.82	0.00%	16.92%
Dầu Brent (\$/thùng)	78.88	-0.24%	-8.18%
Vàng (\$/ounce)	2,058.07	0.24%	12.70%

Thị trường Mỹ đóng cửa nghỉ lễ Giáng sinh ngày 25/12.

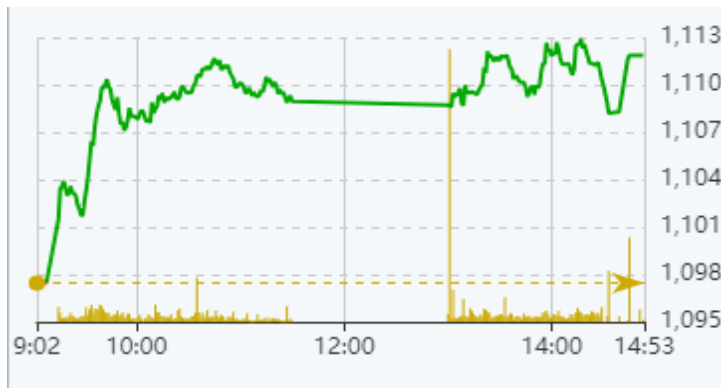
KINH TẾ VĨ MÔ		1D (bps)	YTD (bps)
Lãi suất liên NH	0.18%	0	-479
Lãi suất tiết kiệm 12T	4.8%	0	-260
TPCP - 5 năm	1.80%	-3	-299
TPCP - 10 năm	2.19%	-2	-271
USD/VND	24,410	-0.02%	2.74%
EUR/VND	27,439	0.11%	6.94%
CNY/VND	3,466	-0.06%	-0.55%

Biến động tiền tệ ở các thị trường phần lớn trầm lắng trong dịp lễ Giáng sinh. Đồng đô la Mỹ đã gần chạm đến mức sàn của thứ Ba trong khi thị trường giao dịch khá yên ắng, do bị áp lực bởi các dấu hiệu cho thấy lạm phát ở nền kinh tế lớn nhất thế giới đang hạ nhiệt. Chỉ số đồng đô la suy yếu gần mức thấp nhất trong 5 tháng là 101.42 đạt được vào tuần trước và cuối cùng ở mức 101.65.

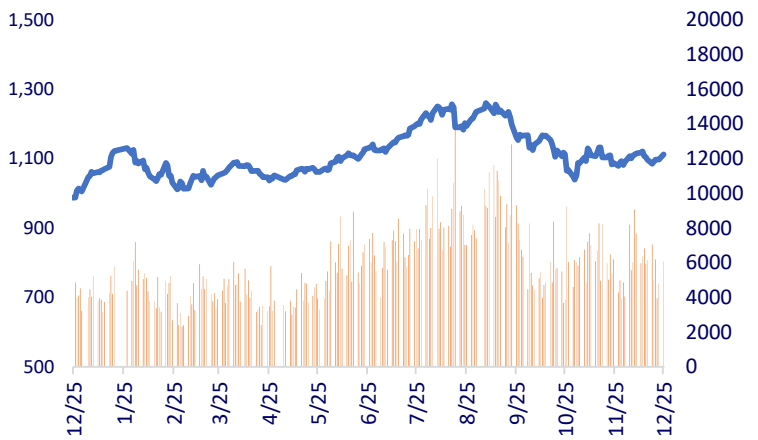
TTCK VIỆT NAM		1D	YTD
VN-INDEX	1,117.66	1.32%	10.98%
HNX	229.45	0.52%	11.76%
VN30	1,111.86	1.31%	10.61%
UPCOM	86.21	0.08%	20.32%
GT mua ròng NĐTNN (tỷ)	-134.44		
Tổng GTGD (tỷ)	17,008.09	17.05%	97.40%

Phiên 25/12, tự doanh công ty chứng khoán mua ròng 483 tỷ đồng, chủ yếu mua ròng NAB 70 tỷ, FUEVFNVD 46 tỷ, VHC 44 tỷ,...

VN30 - INTRADAY



VN30 (1Y)



TIN TỨC CHỌN LỌC

Thủ tướng giao đóng điện đường dây 500 kv mạch 3 Quảng Trạch - Phố Nối vào tháng 6/2024;

Doanh nghiệp Singapore, Trung Quốc muốn mua 6 dự án điện gió;

Tập đoàn lớn ở châu Á muốn rót 10 tỷ USD vào Việt Nam;

Bank of America: Lạm phát trên khắp thế giới sẽ tiếp tục giảm, mở đường để 152 NHTW hạ lãi suất vào năm 2024;

Hàng tồn kho chất đọng - bài toán khó với các nhà máy;

Nga cảnh báo tình trạng thiếu lao động tiếp diễn trong năm 2024.

LỊCH SỰ KIỆN

Mã	Ngày GDKHQ	Ngày ĐKCC	Ngày thực hiện	Loại	Tỉ lệ	Giá trị
DSN	12/28/2023	12/29/2023	1/12/2024	Tiền mặt		2,400
DRC	12/28/2023	12/29/2023	1/12/2024	Tiền mặt		500
PAC	12/28/2023	12/29/2023	1/19/2024	Tiền mặt		500
PPH	12/28/2023	12/29/2023	1/12/2024	Tiền mặt		1,000
SAB	1/4/2024	1/5/2024	2/7/2024	Tiền mặt		1,500
HC3	1/4/2024	1/5/2024	1/19/2024	Tiền mặt		1,000
SAB	1/4/2024	1/5/2024	2/7/2024	Tiền mặt		1,500
CMD	1/11/2024	1/12/2024	1/25/2024	Tiền mặt		2,000