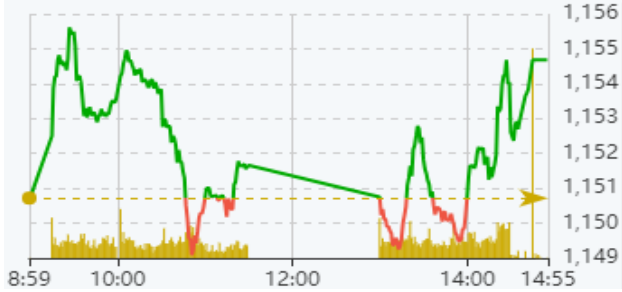
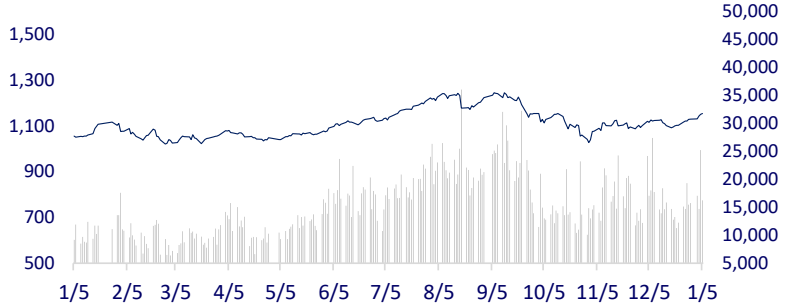
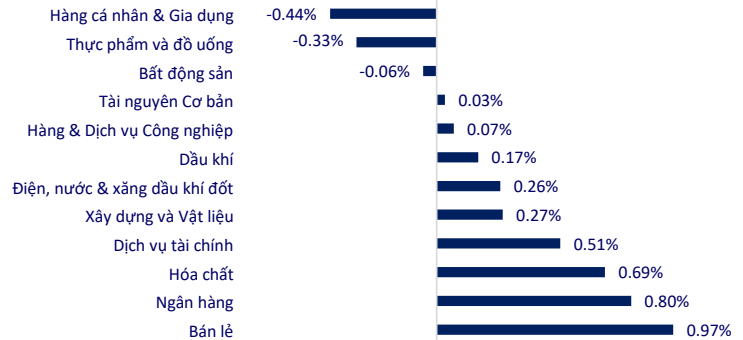


TTCK VIỆT NAM		1D	YTD
VN-INDEX	1,154.68	0.34%	2.03%
HNX	232.76	0.09%	1.20%
VN30	1,161.14	0.41%	2.61%
UPCOM	87.93	0.23%	0.40%
GT mua ròng NĐTNN (tỷ)	-438.71		
Tổng GTGD (tỷ)	17,890.91	-36.86%	-5.32%

VNIndex tiếp tục nổi dài chuỗi tăng điểm tích cực trong tuần đầu tiên của năm mới. Mặc dù trong phiên thị trường có biến động giằng co quanh tham chiếu tuy nhiên dòng tiền lớn cuối phiên đã kéo thị trường chuyển xanh trở lại. Ngân hàng tiếp tục là nhóm cổ phiếu dẫn dắt thị trường trong ngày hôm nay.

INTRADAY VNINDEX 5/1/2024

VNINDEX (1Y)


ETF & PHÁI SINH		1D	YTD
E1VFN30	20,030	0.40%	2.56%
FUEMAV30	13,770	0.07%	2.38%
FUESSV30	14,310	0.42%	3.25%
FUESSV50	17,000	-0.12%	0.12%
FUESSVFL	19,080	0.16%	3.70%
FUEVFNVD	26,600	0.38%	2.19%
FUEVN100	15,600	0.26%	2.16%
VN30F2401	1,166	0.82%	
VN30F2402	1,164	0.48%	
VN30F2403	1,164	0.33%	
VN30F2406	1,163	0.60%	

THAY ĐỔI GIÁ TẠI CÁC NGÀNH


THỊ TRƯỜNG THẾ GIỚI		1D	YTD
Nikkei 225	33,377.42	0.27%	-0.26%
Shanghai	2,929.18	-0.85%	-1.12%
Hang Seng	16,535.33	-0.66%	-1.51%
Kospi	2,578.08	-0.35%	-3.44%
BSE Sensex	72,050.32	0.28%	0.22%
STI (Singapore)	3,184.30	0.32%	-1.41%
SET (Thái Lan)	1,427.96	-0.46%	-0.38%
Dầu Brent (\$/thùng)	78.32	0.71%	-0.66%
Vàng (\$/ounce)	2,038.69	-0.36%	-1.83%

Đối với Châu Á, hầu như các thị trường đều biến động nhẹ vào ngày hôm nay khi nhà đầu tư chờ đợi dữ liệu bảng lương tháng 12 của Mỹ. Thị trường chứng khoán Hồng Kông và Trung Quốc tiếp tục tiêu cực nhất Châu Á ngày hôm nay với triển vọng ảm đạm từ nền kinh tế nước này. Kospi của Hàn Quốc cũng giảm điểm với áp lực đến từ sự sụt giảm của các cổ phiếu ngành công nghệ.

KINH TẾ VĨ MÔ		1D (bps)	YTD (bps)
Lãi suất liên NH	0.25%	-23	-335
Lãi suất tiết kiệm 12T	4.80%	0	0
TPCP - 5 năm	1.90%	-3	2
TPCP - 10 năm	2.24%	-1	7
USD/VND	24,548	0.05%	0.16%
EUR/VND	27,330	-0.31%	-0.17%
CNY/VND	3,476	0.12%	0.00%

Theo Phó Thống đốc Đào Minh Tú, trước 3 tháng khi Thông tư 02 hết hiệu lực (30/6), nếu thấy cần thiết, NHNN sẽ xem xét gia hạn để tháo gỡ khó khăn cho nền kinh tế, cho doanh nghiệp.

LỊCH SỰ KIỆN

Mã	Ngày GDKHQ	Ngày ĐKCC	Ngày thực hiện	Loại	Tỉ lệ	Giá trị
SZC	1/5/2024	1/8/2024		Cổ phiếu	2:1	20,000
QTP	1/8/2024	1/9/2024	1/31/2024	Tiền mặt		286
QNS	1/10/2024	1/11/2024	1/24/2024	Tiền mặt		1,000
VLB	1/10/2024	1/11/2024	2/5/2024	Tiền mặt		1,000
AVC	1/11/2024	1/12/2024	5/15/2024	Tiền mặt		4,789
KDC	1/11/2024	1/12/2024	1/22/2024	Tiền mặt		1,000
NAV	1/12/2024	1/15/2024	1/25/2024	Tiền mặt		700
TRA	1/16/2024	1/17/2024	2/2/2024	Tiền mặt		2,000

TIN TỨC CHỌN LỌC

Việt Nam thuộc top tăng trưởng cao, quy mô nền kinh tế đạt 430 tỷ USD;

Lấy ý kiến xây dựng nghị định mới về kinh doanh xăng dầu;

Hàn Quốc xúc tiến mở trung tâm logistics tại Việt Nam;

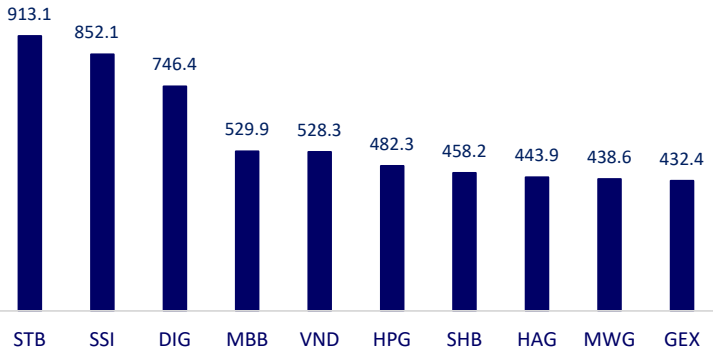
Liên hợp quốc dự báo tăng trưởng kinh tế toàn cầu năm 2024 đạt 2,4%;

Trung Quốc tăng tốc bơm vốn vào các ngân hàng cấp vùng;

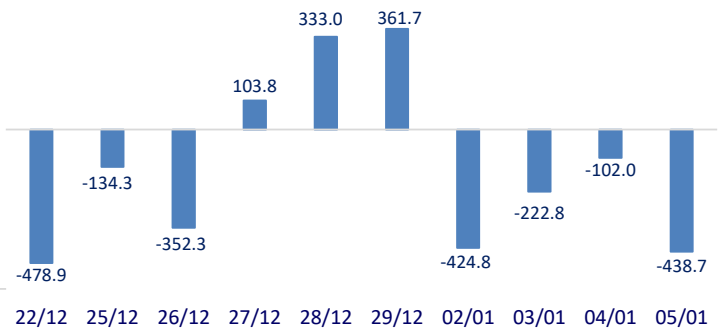
Country Garden: Doanh thu giảm 70% trong tháng 12/2023, lún sâu vào khủng hoảng.

	Đóng cửa	1D	5D	KL mua	KL bán	Nội dung
VCB	86,200	0.35%	7.35%	1,738,119	2,629,814	ACB: Theo nguồn tin từ Reuters, CVC Capital Partners đang xem xét kế hoạch bán cổ phần tại Ngân hàng TMCP Á Châu. Với mức vốn hóa chốt phiên ngày 4/1 của ACB là gần 98.300 tỷ đồng, ước tính khoản đầu tư của CVC tại ngân hàng này có thể trị giá lên đến 4.900 tỷ đồng (tương đương gần 5% cổ phần).
BID	44,500	1.95%	2.53%	2,903,319	2,249,668	
CTG	29,000	1.40%	7.01%	14,329,173	17,461,914	
TCB	33,200	0.30%	4.40%	7,142,213	6,297,967	
VPB	19,200	-0.78%	0.00%	20,343,374	27,970,609	
MBB	20,500	1.99%	9.92%	48,918,145	41,635,293	
HDB	20,500	0.49%	0.99%	8,742,862	9,611,082	
TPB	18,000	0.56%	3.45%	21,947,010	20,738,244	
STB	29,300	2.45%	4.83%	50,097,460	64,255,627	
VIB	20,700	1.47%	5.61%	8,332,527	8,893,696	
ACB	25,450	0.59%	6.49%	15,327,532	16,229,502	PLX: Petrolimex, PVOil, Lọc dầu Bình Sơn... bị Thanh tra Chính phủ chỉ rõ vi phạm kinh doanh xăng dầu.
SHB	11,550	0.87%	6.94%	77,067,557	88,657,226	
SSB	23,600	0.21%	-1.26%	1,359,162	2,271,152	
GAS	77,200	0.65%	0.44%	1,792,464	12,847,667	VRE: Vincom Retail đã chuẩn bị quỹ đất để mở thêm 4 TTTM tại TP.Hồ Chí Minh và Long An.
POW	11,300	-1.31%	2.03%	10,173,203	2,641,452	
PLX	35,200	0.28%	-1.12%	1,906,700	3,854,368	
VIC	44,100	-0.11%	-0.23%	3,102,762	8,681,100	MSN: Cổ phiếu MSN bị khối ngoại bán mạnh trong phiên ngày hôm nay với khoảng 50 tỷ đồng.
VHM	43,100	-0.81%	0.21%	7,599,776	6,228,381	
VRE	23,350	-0.21%	1.78%	7,623,846	3,785,187	
VNM	68,800	-0.29%	1.34%	3,009,412	5,223,520	FPT: Ông Trương Gia Bình cho biết, FPT mong muốn được đầu tư xây dựng tại Hải Phòng 1 Tổ hợp Giáo dục – Khoa học công nghệ với quy mô từ 10 – 20 ha (gồm Tổ hợp giáo dục phổ thông liên cấp, Cao đẳng, Đại học và Sản xuất phần mềm), đồng thời mong được thành phố đề xuất giới thiệu các khu đất để xây dựng Trường Phổ thông liên cấp FPT với diện tích khoảng 1 ha/cấp.
MSN	67,900	-0.29%	0.63%	5,630,589	1,365,683	
SAB	61,900	-0.80%	-3.82%	1,548,547	780,018	
BCM	60,500	-0.49%	1.27%	1,012,380	809,999	
BVH	40,000	-0.25%	1.27%	703,271	809,999	
VJC	107,600	-0.19%	-0.37%	793,603	1,015,720	
FPT	97,400	0.21%	1.35%	2,307,197	2,774,972	
MWG	43,850	1.50%	2.45%	14,654,974	17,740,147	
GVR	21,800	1.87%	2.83%	4,908,752	6,286,708	
SSI	34,150	1.64%	4.12%	56,134,475	58,131,476	
HPG	27,800	0.18%	-0.54%	39,315,940	43,486,097	

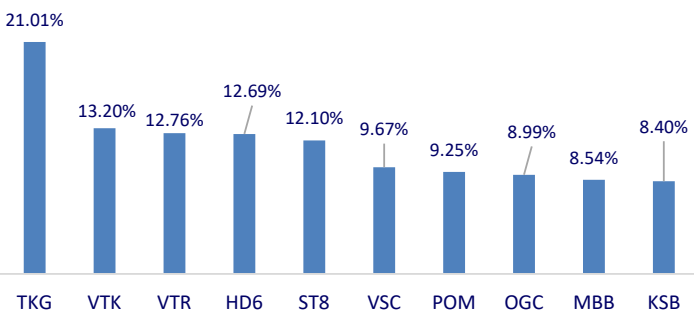
Top CP có tổng giá trị giao dịch cao nhất (tỷ đồng)



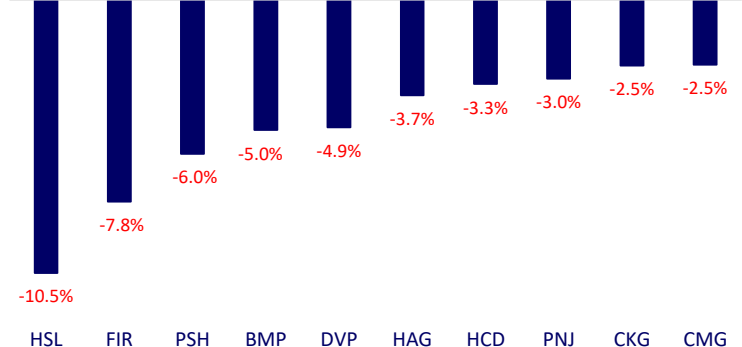
Dòng tiền NĐTNN 10 phiên gần nhất (tỷ đồng)



Top tăng 3 phiên có thanh khoản

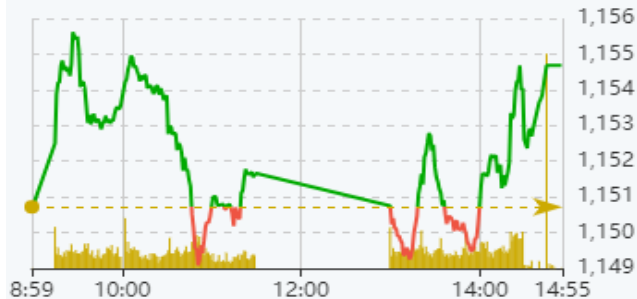
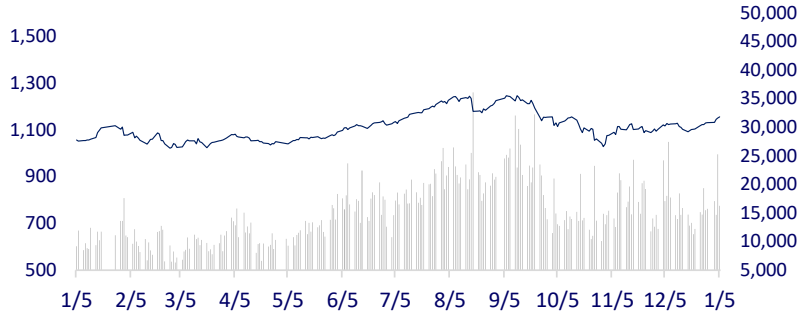


Top giảm 3 phiên có thanh khoản

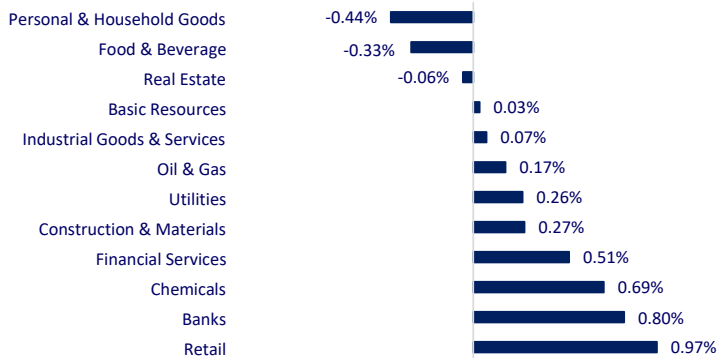


VIETNAM STOCK MARKET		1D	YTD
VN-INDEX	1,154.68	0.34%	2.03%
HNX	232.76	0.09%	1.20%
VN30	1,161.14	0.41%	2.61%
UPCOM	87.93	0.23%	0.40%
Net Foreign buy (B)	-438.71		
Total trading value (B)	17,890.91	-36.86%	-5.32%

VNIndex continues to extend its streak of positive increases in the first week of new year. Although the market fluctuated around the reference during the session, the large cash flow at the end of the session pulled the market back to green. Banks continue to be the group of stocks leading the market today.

INTRADAY VNINDEX 1/5/2024

VNINDEX (1Y)


ETF & DERIVATIVES		1D	YTD
E1FVN30	20,030	0.40%	2.56%
FUEMAV30	13,770	0.07%	2.38%
FUESSV30	14,310	0.42%	3.25%
FUESSV50	17,000	-0.12%	0.12%
FUESSVFL	19,080	0.16%	3.70%
FUEFVND	26,600	0.38%	2.19%
FUEVN100	15,600	0.26%	2.16%
VN30F2401	1,166.00	0.82%	
VN30F2402	1,164.30	0.48%	
VN30F2403	1,163.80	0.33%	
VN30F2406	1,163.00	0.60%	

CHANGE IN PRICE BY SECTOR


GLOBAL MARKET		1D	YTD
Nikkei 225	33,377.42	0.27%	-0.26%
Shanghai Component	2,929.18	-0.85%	-1.12%
Hang Seng	16,535.33	-0.66%	-1.51%
Kospi	2,578.08	-0.35%	-3.44%
BSE Sensex	72,050.32	0.28%	0.22%
STI (Singapore)	3,184.30	0.32%	-1.41%
SET (Thái Lan)	1,427.96	-0.46%	-0.38%
Brent oil (\$/barrel)	78.32	0.71%	-0.66%
Gold (\$/ounce)	2,038.69	-0.36%	-1.83%

For Asia, most markets were mildly volatile today as investors awaited US December payroll data. Hong Kong and China stock markets continue to be the most negative in Asia today with a gloomy outlook for this country's economy. Kospi also dropped with pressure coming from the decline of technology stocks.

VIETNAM ECONOMY		1D (bps)	YTD (bps)
Vnibor	0.25%	-23	-335
Deposit interest 12M	4.80%	0	0
5 year-Gov. Bond	1.90%	-3	2
10 year-Gov. Bond	2.24%	-1	7
USD/VND	24,548	0.05%	0.16%
EUR/VND	27,330	-0.31%	-0.17%
CNY/VND	3,476	0.12%	0.00%

According to Deputy Governor Dao Minh Tu, 3 months before Circular 02 expires (June 30), if necessary, the State Bank will consider extending it to remove difficulties for the economy and businesses.

EVENT CALENDAR

Ticker	Ex-right Date	Last register Date	Exercise Date	Type	Rate	Value
SZC	1/5/2024	1/8/2024		Cash & Stock	2:1	20,000
QTP	1/8/2024	1/9/2024	1/31/2024	Cash		286
QNS	1/10/2024	1/11/2024	1/24/2024	Cash		1,000
VLB	1/10/2024	1/11/2024	2/5/2024	Cash		1,000
AVC	1/11/2024	1/12/2024	5/15/2024	Cash		4,789
KDC	1/11/2024	1/12/2024	1/22/2024	Cash		1,000
NAV	1/12/2024	1/15/2024	1/25/2024	Cash		700
TRA	1/16/2024	1/17/2024	2/2/2024	Cash		2,000

SELECTED NEWS

Vietnam is in the top of high growth, with an economic scale of USD430 billion;

Get opinions on developing a new decree on petroleum business;

Korea promotes opening logistics centers in Vietnam;

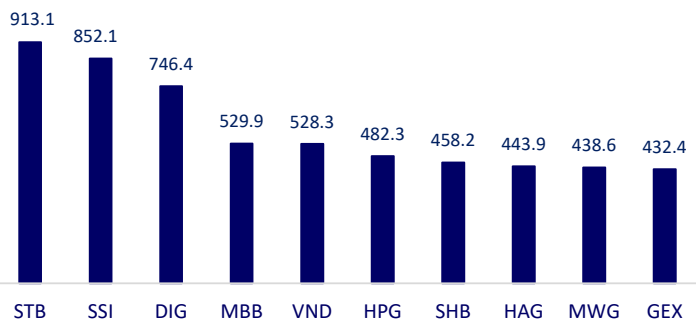
The United Nations forecasts global economic growth in 2024 to reach 2.4%;

China accelerates capital injection into regional banks;

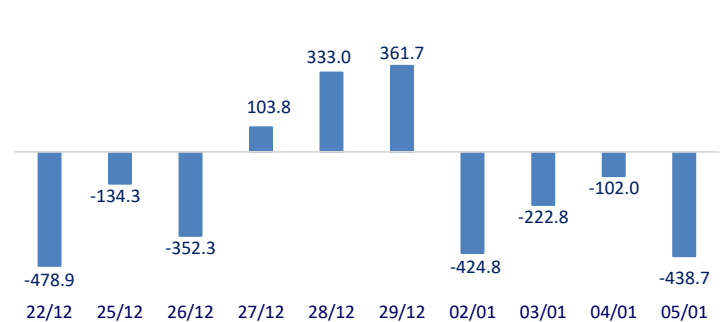
Country Garden: Revenue decreased by 70% in December 2023, sinking deeper into crisis.

	Close	1D	5D	Buying vol.	Selling vol.	Content
VCB	86,200	0.35%	7.35%	1,738,119	2,629,814	ACB: According to Reuters, CVC Capital Partners is considering a plan to sell shares in Asia Commercial Joint Stock Bank. With ACB's closing capitalization on January 4 of nearly 98,300 billion VND, it is estimated that CVC's investment in this bank could be worth up to VND4,900 billion (equivalent to nearly 5% of shares).
BID	44,500	1.95%	2.53%	2,903,319	2,249,668	
CTG	29,000	1.40%	7.01%	14,329,173	17,461,914	
TCB	33,200	0.30%	4.40%	7,142,213	6,297,967	
VPB	19,200	-0.78%	0.00%	20,343,374	27,970,609	
MBB	20,500	1.99%	9.92%	48,918,145	41,635,293	
HDB	20,500	0.49%	0.99%	8,742,862	9,611,082	
TPB	18,000	0.56%	3.45%	21,947,010	20,738,244	
STB	29,300	2.45%	4.83%	50,097,460	64,255,627	
VIB	20,700	1.47%	5.61%	8,332,527	8,893,696	
ACB	25,450	0.59%	6.49%	15,327,532	16,229,502	PLX: Petrolimex, PVOil, Binh Son Refinery... were pointed out by the Government Inspectorate for violating petroleum business.
SHB	11,550	0.87%	6.94%	77,067,557	88,657,226	
SSB	23,600	0.21%	-1.26%	1,359,162	2,271,152	
GAS	77,200	0.65%	0.44%	1,792,464	12,847,667	VRE: Vincom Retail has prepared land fund to open 4 more shopping malls in Ho Chi Minh City and Long An.
POW	11,300	-1.31%	2.03%	10,173,203	2,641,452	
PLX	35,200	0.28%	-1.12%	1,906,700	3,854,368	
VIC	44,100	-0.11%	-0.23%	3,102,762	8,681,100	MSN: MSN shares were strongly sold by foreign investors in today's session for about VND50 billion.
VHM	43,100	-0.81%	0.21%	7,599,776	6,228,381	
VRE	23,350	-0.21%	1.78%	7,623,846	3,785,187	
VNM	68,800	-0.29%	1.34%	3,009,412	5,223,520	FPT: Mr. Truong Gia Binh said, FPT wishes to invest in Hai Phong an Education - Science and Technology Complex with a scale of 10 - 20 hectares (including an inter-level general education complex, Colleges, Universities and Software Production), and hope to be proposed by the city to introduce land plots to build FPT Inter-Level High School with an area of about 1 hectare/level.
MSN	67,900	-0.29%	0.63%	5,630,589	1,365,683	
SAB	61,900	-0.80%	-3.82%	1,548,547	780,018	
BCM	60,500	-0.49%	1.27%	1,012,380	809,999	
BVH	40,000	-0.25%	1.27%	703,271	809,999	
VJC	107,600	-0.19%	-0.37%	793,603	1,015,720	
FPT	97,400	0.21%	1.35%	2,307,197	2,774,972	
MWG	43,850	1.50%	2.45%	14,654,974	17,740,147	
GVR	21,800	1.87%	2.83%	4,908,752	6,286,708	
SSI	34,150	1.64%	4.12%	56,134,475	58,131,476	
HPG	27,800	0.18%	-0.54%	39,315,940	43,486,097	

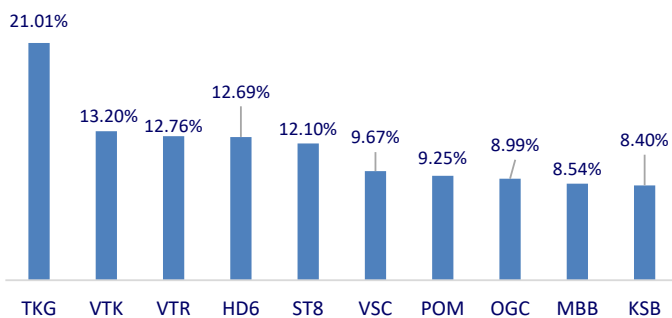
Top highest total traded value stocks (Billion VND)



Foreign net flow 10 nearest sessions (Billion VND)



Top increases in 3 sessions with liquidity



Top decreases in 3 sessions with liquidity

