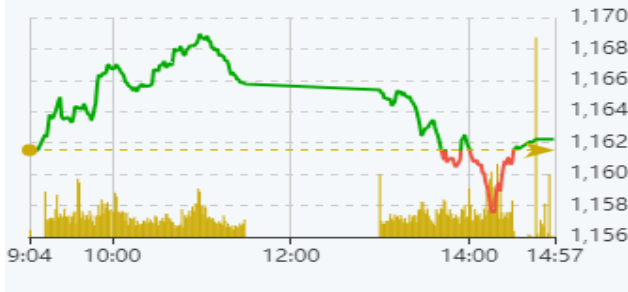
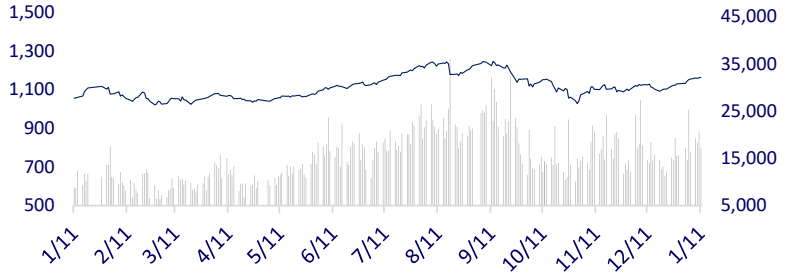
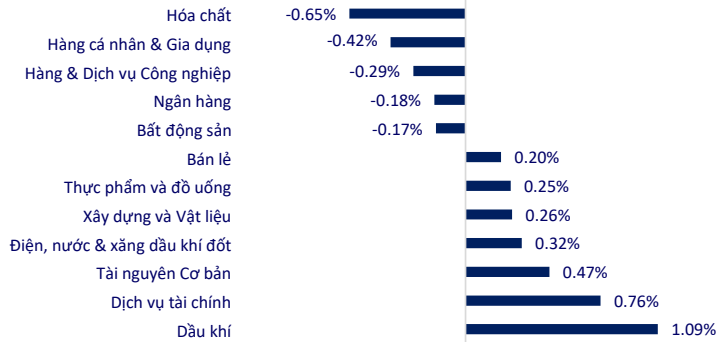


| TTCK VIỆT NAM | | 1D | YTD |
|------------------------|-----------|---------|--------|
| VN-INDEX | 1,162.22 | 0.06% | 2.70% |
| HNX | 232.71 | 0.56% | 1.18% |
| VN30 | 1,163.56 | 0.08% | 2.82% |
| UPCOM | 87.56 | 0.47% | -0.02% |
| GT mua ròng NĐTNN (tỷ) | 135.76 | | |
| Tổng GTGD (tỷ) | 19,373.58 | -18.18% | 2.52% |

Thị trường tiếp tục giằng co quanh tham chiếu phiên hôm nay. Bảo hiểm, dầu khí và dịch vụ tài chính là những nhóm tích cực trong phiên ngày hôm nay. Trong khi nhóm ngân hàng đang cho thấy sự suy yếu sau thời gian dài tăng điểm.

INTRADAY VNINDEX 11/1/2024

VNINDEX (1Y)


| ETF & PHÁI SINH | | 1D | YTD |
|-----------------|--------|--------|-------|
| E1VFN30 | 20,050 | 0.05% | 2.66% |
| FUEMAV30 | 13,820 | 0.14% | 2.75% |
| FUESSV30 | 14,340 | 0.07% | 3.46% |
| FUESSV50 | 17,200 | 0.58% | 1.30% |
| FUESSVFL | 19,340 | -3.30% | 5.11% |
| FUEVFNVD | 26,620 | 0.00% | 2.27% |
| FUEVN100 | 15,780 | 0.70% | 3.34% |
| VN30F2401 | 1,168 | 0.43% | |
| VN30F2402 | 1,163 | -0.04% | |
| VN30F2403 | 1,165 | 0.22% | |
| VN30F2406 | 1,165 | 0.10% | |

THAY ĐỔI GIÁ TẠI CÁC NGÀNH


| THỊ TRƯỜNG THẾ GIỚI | | 1D | YTD |
|----------------------|-----------|--------|--------|
| Nikkei 225 | 35,049.86 | 1.77% | 4.74% |
| Shanghai | 2,886.65 | 0.31% | -2.55% |
| Hang Seng | 16,302.04 | 1.27% | -2.90% |
| Kospi | 2,540.27 | -0.07% | -4.85% |
| BSE Sensex | 71,738.04 | 0.09% | -0.21% |
| STI (Singapore) | 3,201.41 | 0.67% | -0.88% |
| SET (Thái Lan) | 1408.24 | -0.37% | -1.75% |
| Dầu Brent (\$/thùng) | 78.03 | 1.29% | -1.03% |
| Vàng (\$/ounce) | 2,032.07 | 0.18% | -2.15% |

Chứng khoán châu Á đã tăng vào thứ Năm trước dữ liệu lạm phát của Hoa Kỳ có thể ảnh hưởng đến suy nghĩ của Cục Dự trữ Liên bang về việc cắt giảm lãi suất, trong khi các đồng tiền điện tử tăng giá sau khi các quỹ ETF Bitcoin chính thức được chấp thuận ở Hoa Kỳ. Chỉ số Nikkei của Nhật Bản lần đầu tiên vượt mốc 35.000 kể từ tháng 2 năm 1990 trong một khởi đầu năm mới rực rỡ, sau khi tăng 28% vào năm 2023, mức tăng hàng năm mạnh nhất trong một thập kỷ.

| KINH TẾ VĨ MÔ | | 1D (bps) | YTD (bps) |
|------------------------|--------|----------|-----------|
| Lãi suất liên NH | 0.15% | -5 | -345 |
| Lãi suất tiết kiệm 12T | 4.80% | 0 | 0 |
| TPCP - 5 năm | 1.80% | 1 | -8 |
| TPCP - 10 năm | 2.06% | -11 | -12 |
| USD/VND | 24,655 | 0.21% | 0.59% |
| EUR/VND | 27,580 | 0.12% | 0.75% |
| CNY/VND | 3,488 | 0.35% | 0.35% |

Hôm nay, nhiều ngân hàng đã công bố biểu lãi suất tiền gửi tháng 1/2024 có thể kể đến như Agribank, ACB, Vietinbank. Hầu như toàn bộ lãi suất, đặc biệt là lãi suất tiền gửi ngắn hạn đều giảm mạnh.

LỊCH SỰ KIỆN

| Mã | Ngày GDKHQ | Ngày ĐKCC | Ngày thực hiện | Loại | Tỉ lệ | Giá trị |
|-----|------------|-----------|----------------|----------|-------|---------|
| AVC | 1/11/2024 | 1/12/2024 | 5/15/2024 | Tiền mặt | | 4,789 |
| KDC | 1/11/2024 | 1/12/2024 | 1/22/2024 | Tiền mặt | | 1,000 |
| NAV | 1/12/2024 | 1/15/2024 | 1/25/2024 | Tiền mặt | | 700 |
| TRA | 1/16/2024 | 1/17/2024 | 2/2/2024 | Tiền mặt | | 2,000 |
| THP | 1/16/2024 | 1/17/2024 | 1/31/2024 | Tiền mặt | | 300 |
| GDT | 1/16/2024 | 1/17/2024 | 1/26/2024 | Tiền mặt | | 1,000 |

TIN TỨC CHỌN LỌC

5 năm cắt giảm 12,000 dự án đầu tư công;

Ninh Thuận đặt mục tiêu lựa chọn nhà đầu tư Dự án LNG Cà Ná trong quý II/2024;

Bộ Giao thông Vận tải đồng thuận sớm mở rộng cao tốc Cầu Giẽ - Ninh Bình lên 6 làn xe;

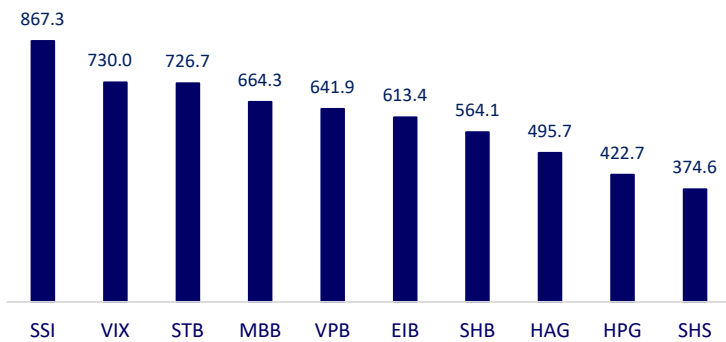
SEC phê duyệt các quỹ ETF Bitcoin giao ngay;

Fitch Ratings: Thâm hụt tài khóa của Mỹ vẫn ở mức cao trước cuộc bầu cử;

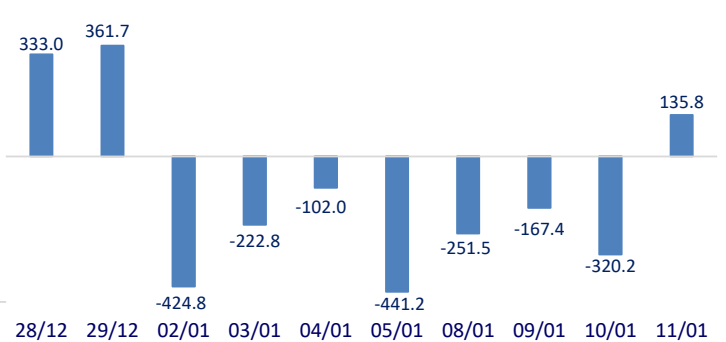
OECD kêu gọi Ngân hàng Trung ương Nhật Bản tăng dần lãi suất.

| | Đóng cửa | 1D | 5D | KL mua | KL bán | Nội dung |
|-----|----------|--------|--------|-------------|-------------|---|
| VCB | 89,300 | -0.22% | 3.96% | 1,876,812 | 3,244,789 | BID: Vào ngày 30/1 tới đây, BIDV sẽ tổ chức ĐHCĐC bắt thường để thảo luận về phương án cơ cấu lại giai đoạn 2021 - 2025 và bầu thành viên Hội đồng Quản trị, Ban Kiểm soát. |
| BID | 46,500 | -1.90% | 6.53% | 4,659,211 | 6,320,492 | |
| CTG | 31,000 | 0.00% | 8.39% | 18,936,949 | 18,148,553 | |
| TCB | 34,150 | -0.73% | 3.17% | 10,030,338 | 12,600,783 | |
| VPB | 19,650 | 0.26% | 1.55% | 29,300,678 | 39,227,369 | |
| MBB | 20,650 | -1.20% | 2.7% | 49,233,418 | 47,095,217 | |
| HDB | 20,800 | 0.48% | 1.96% | 7,207,728 | 9,382,427 | |
| TPB | 18,500 | 0.00% | 3.35% | 36,976,679 | 36,716,461 | |
| STB | 29,500 | 0.17% | 3.15% | 46,319,598 | 50,924,082 | |
| VIB | 21,150 | 0.48% | 3.68% | 11,334,515 | 12,177,753 | |
| ACB | 25,250 | 0.00% | -0.20% | 17,391,768 | 20,573,789 | Từ 15h00 ngày 11/1, giá xăng tăng 19-35 đồng/lít, dầu nhớt lên 320 - 374 đồng/lít. |
| SHB | 12,100 | 0.83% | 5.68% | 115,723,239 | 112,100,495 | |
| SSB | 23,600 | 0.85% | 0.21% | 2,145,437 | 2,279,111 | |
| GAS | 76,000 | 0.66% | 1.75% | 1,092,000 | 23,589,900 | |
| POW | 11,650 | 2.19% | 1.00% | 27,609,072 | 1,787,352 | |
| PLX | 35,450 | 1.72% | -1.13% | 1,995,093 | 3,937,739 | |
| VIC | 43,650 | 0.11% | -3.34% | 3,031,543 | 13,246,414 | |
| VHM | 42,000 | -1.64% | 0.21% | 10,600,555 | 7,557,054 | |
| VRE | 23,450 | 0.64% | -1.59% | 8,535,101 | 4,034,248 | |
| VNM | 67,900 | 0.59% | -2.94% | 3,952,432 | 3,639,248 | |
| MSN | 66,100 | -0.15% | -1.60% | 4,482,760 | 1,030,507 | VinFast vừa chính thức giới thiệu mẫu xe đạp điện DRGNFLY tới thị trường Mỹ. |
| SAB | 61,400 | 0.99% | -0.66% | 1,085,562 | 1,342,316 | |
| BCM | 60,400 | 2.03% | 4.74% | 1,694,287 | 2,020,325 | |
| BVH | 42,000 | 3.70% | 4.74% | 1,991,050 | 2,020,325 | |
| VJC | 105,800 | 0.09% | -1.86% | 781,448 | 823,497 | |
| FPT | 95,000 | 0.32% | -2.26% | 3,166,492 | 2,540,486 | |
| MWG | 42,450 | 0.47% | -1.74% | 7,921,762 | 9,302,478 | |
| GVR | 21,200 | -1.85% | -0.93% | 3,365,041 | 3,711,778 | |
| SSI | 33,900 | 0.59% | 0.89% | 50,408,407 | 49,199,684 | |
| HPG | 27,500 | 0.55% | -0.90% | 39,398,236 | 30,165,214 | |

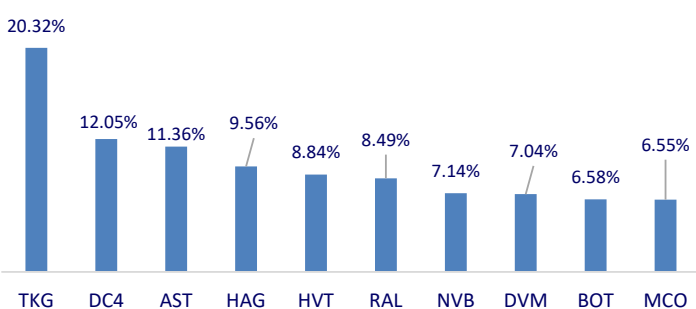
Top CP có tổng giá trị giao dịch cao nhất (tỷ đồng)



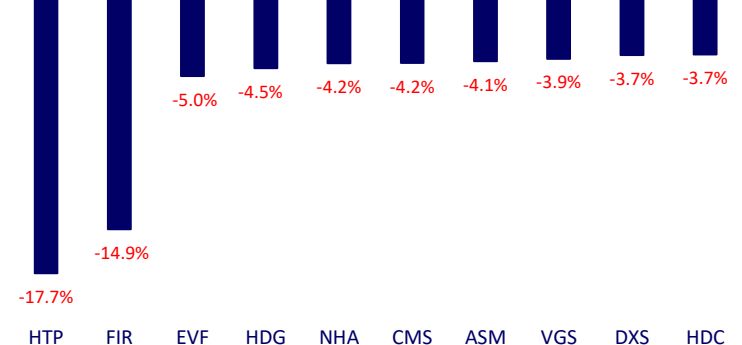
Dòng tiền NĐTNN 10 phiên gần nhất (tỷ đồng)



Top tăng 3 phiên có thanh khoản

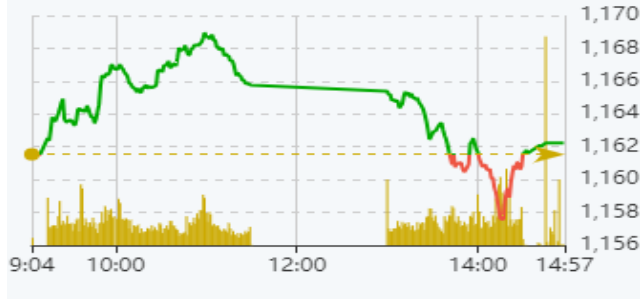
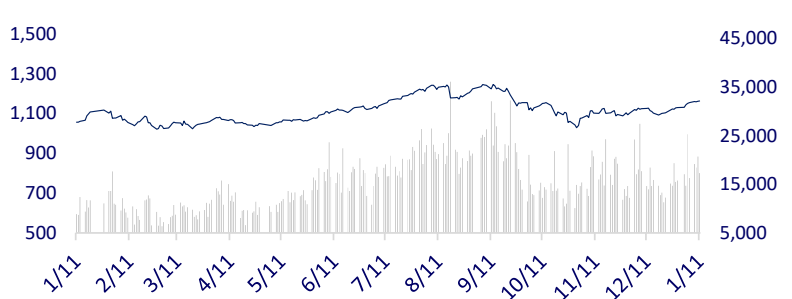


Top giảm 3 phiên có thanh khoản

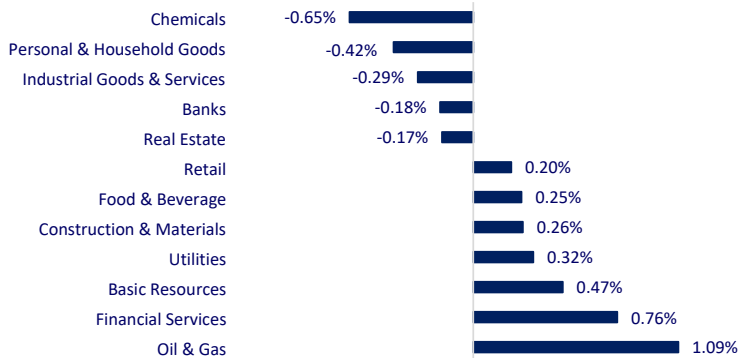


| VIETNAM STOCK MARKET | | 1D | YTD |
|-------------------------|-----------|---------|--------|
| VN-INDEX | 1,162.22 | 0.06% | 2.70% |
| HNX | 232.71 | 0.56% | 1.18% |
| VN30 | 1,163.56 | 0.08% | 2.82% |
| UPCOM | 87.56 | 0.47% | -0.02% |
| Net Foreign buy (B) | 135.76 | | |
| Total trading value (B) | 19,373.58 | -18.18% | 2.52% |

The market continued to fluctuate around the reference point today. Insurance, oil and gas and financial services were the active sectors in today's session. Meanwhile, banking stocks are weakening after a series of rising sessions.

INTRADAY VNINDEX 1/11/2024

VNINDEX (1Y)


| ETF & DERIVATIVES | | 1D | YTD |
|-------------------|----------|--------|-------|
| E1VFN30 | 20,050 | 0.05% | 2.66% |
| FUEMAV30 | 13,820 | 0.14% | 2.75% |
| FUESSV30 | 14,340 | 0.07% | 3.46% |
| FUESSV50 | 17,200 | 0.58% | 1.30% |
| FUESSVFL | 19,340 | -3.30% | 5.11% |
| FUEVFN30 | 26,620 | 0.00% | 2.27% |
| FUEVN100 | 15,780 | 0.70% | 3.34% |
| VN30F2401 | 1,168.10 | 0.43% | |
| VN30F2402 | 1,163.00 | -0.04% | |
| VN30F2403 | 1,164.70 | 0.22% | |
| VN30F2406 | 1,165.10 | 0.10% | |

CHANGE IN PRICE BY SECTOR


| GLOBAL MARKET | | 1D | YTD |
|-----------------------|-----------|--------|--------|
| Nikkei 225 | 35,049.86 | 1.77% | 4.74% |
| Shanghai Component | 2,886.65 | 0.31% | -2.55% |
| Hang Seng | 16,302.04 | 1.27% | -2.90% |
| Kospi | 2,540.27 | -0.07% | -4.85% |
| BSE Sensex | 71,738.04 | 0.09% | -0.21% |
| STI (Singapore) | 3,201.41 | 0.67% | -0.88% |
| SET (Thái Lan) | 1,408.24 | -0.37% | -1.75% |
| Brent oil (\$/barrel) | 78.03 | 1.29% | -1.03% |
| Gold (\$/ounce) | 2,032.07 | 0.18% | -2.15% |

Asian stocks rose on Thursday ahead of U.S. inflation data that could influence the Federal Reserve's thinking on rate cuts, while the crypto world got a boost after exchange-traded funds (ETFs) to track bitcoin were approved in the United States. Japan's Nikkei breached 35,000 for the first time since February 1990 in a blistering start to the year, after rising 28% in 2023, its strongest yearly performance in a decade

| VIETNAM ECONOMY | | 1D (bps) | YTD (bps) |
|----------------------|--------|----------|-----------|
| Vnibor | 0.15% | -5 | -345 |
| Deposit interest 12M | 4.80% | 0 | 0 |
| 5 year-Gov. Bond | 1.80% | 1 | -8 |
| 10 year-Gov. Bond | 2.06% | -11 | -12 |
| USD/VND | 24,655 | 0.21% | 0.59% |
| EUR/VND | 27,580 | 0.12% | 0.75% |
| CNY/VND | 3,488 | 0.35% | 0.35% |

Today, many banks have updated new deposit interest rate changes such as Agribank, ACB, Vietinbank. Almost all short-term deposit interest rates dropped sharply.

EVENT CALENDAR

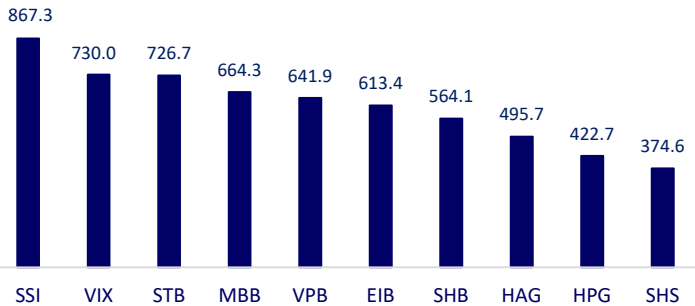
| Ticker | Ex-right Date | Last register Date | Exercise Date | Type | Rate | Value |
|--------|---------------|--------------------|---------------|------|------|-------|
| AVC | 1/11/2024 | 1/12/2024 | 5/15/2024 | Cash | | 4,789 |
| KDC | 1/11/2024 | 1/12/2024 | 1/22/2024 | Cash | | 1,000 |
| NAV | 1/12/2024 | 1/15/2024 | 1/25/2024 | Cash | | 700 |
| TRA | 1/16/2024 | 1/17/2024 | 2/2/2024 | Cash | | 2,000 |
| THP | 1/16/2024 | 1/17/2024 | 1/31/2024 | Cash | | 300 |
| GDT | 1/16/2024 | 1/17/2024 | 1/26/2024 | Cash | | 1,000 |

SELECTED NEWS

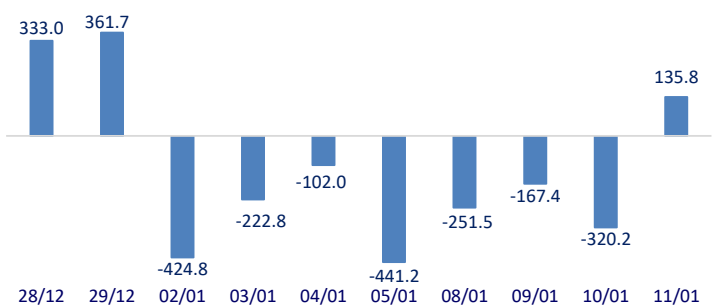
There were 12,000 public investment projects rejected in the period 2016 - 2020;
 Ninh Thuan aims to select investors for Ca Na LNG Project in the second quarter of 2024;
 The Ministry of Transport agreed to expand Cau Gie - Ninh Binh expressway to 6 lanes;
 US SEC approves bitcoin ETFs in watershed for crypto market;
 Fitch Ratings sees high US fiscal deficits ahead of elections;
 OECD urges Japan's central bank to gradually raise interest rates.

| | Close | 1D | 5D | Buying vol. | Selling vol. | Content |
|-----|---------|--------|--------|-------------|--------------|---|
| VCB | 89,300 | -0.22% | 3.96% | 1,876,812 | 3,244,789 | BID: On January 30, BIDV will hold an Extraordinary General Meeting of Shareholders to discuss the restructuring plan for the period 2021 - 2025 and elect members of the Board of Directors and Supervisory Board. |
| BID | 46,500 | -1.90% | 6.53% | 4,659,211 | 6,320,492 | |
| CTG | 31,000 | 0.00% | 8.39% | 18,936,949 | 18,148,553 | |
| TCB | 34,150 | -0.73% | 3.17% | 10,030,338 | 12,600,783 | |
| VPB | 19,650 | 0.26% | 1.55% | 29,300,678 | 39,227,369 | |
| MBB | 20,650 | -1.20% | 2.7% | 49,233,418 | 47,095,217 | |
| HDB | 20,800 | 0.48% | 1.96% | 7,207,728 | 9,382,427 | |
| TPB | 18,500 | 0.00% | 3.35% | 36,976,679 | 36,716,461 | |
| STB | 29,500 | 0.17% | 3.15% | 46,319,598 | 50,924,082 | |
| VIB | 21,150 | 0.48% | 3.68% | 11,334,515 | 12,177,753 | |
| ACB | 25,250 | 0.00% | -0.20% | 17,391,768 | 20,573,789 | From 3:00 p.m this afternoon, gasoline prices increased by 19-35 VND/liter, oil prices inched up to 320-374 VND/liter. |
| SHB | 12,100 | 0.83% | 5.68% | 115,723,239 | 112,100,495 | |
| SSB | 23,600 | 0.85% | 0.21% | 2,145,437 | 2,279,111 | |
| GAS | 76,000 | 0.66% | 1.75% | 1,092,000 | 23,589,900 | |
| POW | 11,650 | 2.19% | 1.00% | 27,609,072 | 1,787,352 | |
| PLX | 35,450 | 1.72% | -1.13% | 1,995,093 | 3,937,739 | |
| VIC | 43,650 | 0.11% | -3.34% | 3,031,543 | 13,246,414 | |
| VHM | 42,000 | -1.64% | 0.21% | 10,600,555 | 7,557,054 | |
| VRE | 23,450 | 0.64% | -1.59% | 8,535,101 | 4,034,248 | |
| VNM | 67,900 | 0.59% | -2.94% | 3,952,432 | 3,639,248 | |
| MSN | 66,100 | -0.15% | -1.60% | 4,482,760 | 1,030,507 | VNM: Foreign investors continued to net sell VNM shares with a value of VND36 billion today. |
| SAB | 61,400 | 0.99% | -0.66% | 1,085,562 | 1,342,316 | FRT - an associated company of FPT Group has just announced that FRT officially provides the mobile network FPT - MVNO (Mobile Virtual Network Operator). Specifically, from January 11, 2024, the FPT - MVNO mobile network will launch nationwide with the prefix 0775. |
| BCM | 60,400 | 2.03% | 4.74% | 1,694,287 | 2,020,325 | |
| BVH | 42,000 | 3.70% | 4.74% | 1,991,050 | 2,020,325 | |
| VJC | 105,800 | 0.09% | -1.86% | 781,448 | 823,497 | |
| FPT | 95,000 | 0.32% | -2.26% | 3,166,492 | 2,540,486 | |
| MWG | 42,450 | 0.47% | -1.74% | 7,921,762 | 9,302,478 | |
| GVR | 21,200 | -1.85% | -0.93% | 3,365,041 | 3,711,778 | |
| SSI | 33,900 | 0.59% | 0.89% | 50,408,407 | 49,199,684 | |
| HPG | 27,500 | 0.55% | -0.90% | 39,398,236 | 30,165,214 | |

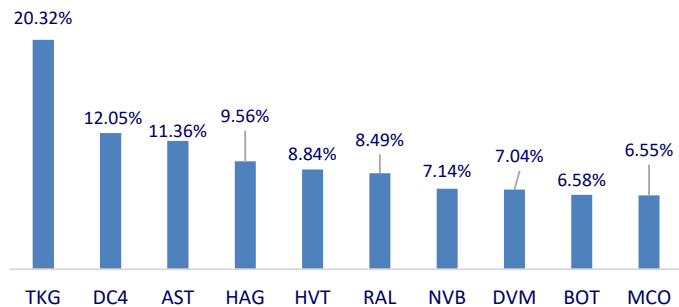
Top highest total traded value stocks (Billion VND)



Foreign net flow 10 nearest sessions (Billion VND)



Top increases in 3 sessions with liquidity



Top decreases in 3 sessions with liquidity

