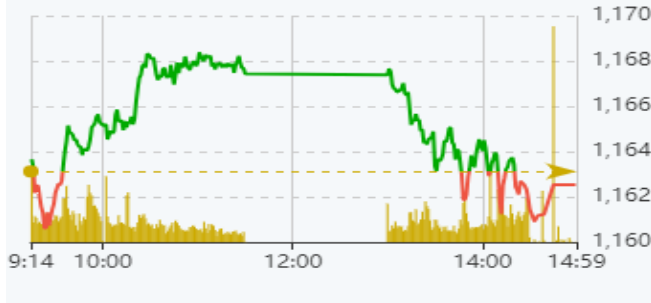
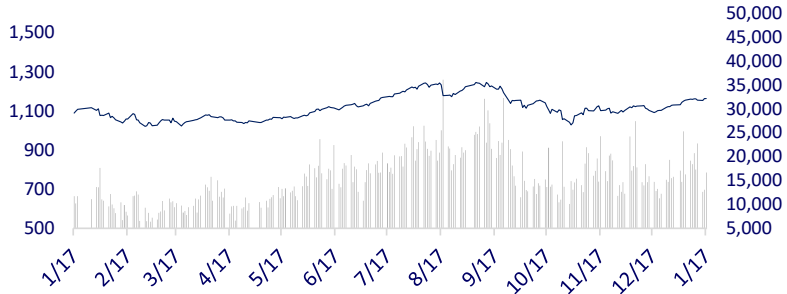
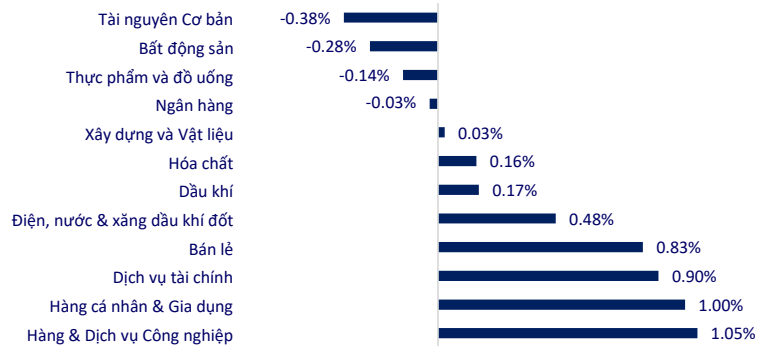


| TTCK VIỆT NAM | | 1D | YTD |
|------------------------|-----------|--------|--------|
| VN-INDEX | 1,162.53 | -0.05% | 2.72% |
| HNX | 229.50 | 0.00% | -0.21% |
| VN30 | 1,166.61 | -0.31% | 3.09% |
| UPCOM | 86.96 | -0.07% | -0.71% |
| GT mua ròng NĐTNN (tỷ) | 138.24 | | |
| Tổng GTGD (tỷ) | 18,546.97 | 23.61% | -1.85% |

Thị trường đã không duy trì được đà tăng từ hôm qua mà chủ yếu giao dịch giằng co trong hầu hết thời gian phiên hôm nay. Nhóm cổ phiếu chứng khoán hồi phục trước những tin đồn về kết quả kinh doanh Q4 tích cực. MWG vẫn duy trì được đà tăng và dẫn đầu nhóm cổ phiếu bán lẻ. Nhóm cổ phiếu thép suy yếu sau phiên hưng phấn hôm qua.

INTRADAY VNINDEX 17/1/2024

VNINDEX (1Y)


| ETF & PHÁI SINH | | 1D | YTD |
|-----------------|--------|--------|-------|
| E1VFN30 | 20,120 | -0.25% | 3.02% |
| FUEMAV30 | 13,870 | -0.14% | 3.12% |
| FUESSV30 | 14,370 | 0.00% | 3.68% |
| FUESSV50 | 17,030 | 1.07% | 0.29% |
| FUESSVFL | 19,380 | 0.10% | 5.33% |
| FUEVFNVD | 26,710 | -0.34% | 2.61% |
| FUEVN100 | 15,630 | 0.19% | 2.36% |
| VN30F2401 | 1,166 | -0.51% | |
| VN30F2402 | 1,169 | -0.51% | |
| VN30F2403 | 1,168 | 0.10% | |
| VN30F2406 | 1,168 | -0.18% | |

THAY ĐỔI GIÁ TẠI CÁC NGÀNH


| THỊ TRƯỜNG THẾ GIỚI | | 1D | YTD |
|----------------------|-----------|--------|--------|
| Nikkei 225 | 35,477.75 | -0.40% | 6.02% |
| Shanghai | 2,833.61 | -2.09% | -4.34% |
| Hang Seng | 15,276.90 | -3.71% | -9.00% |
| Kospi | 2,435.90 | -2.47% | -8.76% |
| BSE Sensex | 71,486.14 | -2.25% | -0.57% |
| STI (Singapore) | 3,142.22 | -1.34% | -2.72% |
| SET (Thái Lan) | 1,380.65 | -1.50% | -3.68% |
| Dầu Brent (\$/thùng) | 76.68 | -1.49% | -2.74% |
| Vàng (\$/ounce) | 2,021.91 | -0.34% | -2.64% |

Hầu hết các thị trường chứng khoán châu Á đều sụt giảm trong phiên giao dịch hôm nay, dẫn đầu là chứng khoán Trung Quốc sau khi quốc gia này công bố dữ liệu tăng trưởng trong Q4 không được như kỳ vọng. GDP của Trung Quốc Q4 tăng 5.2%, mặc dù tăng cao hơn mức 4.9% trong Q3 nhưng vẫn thấp hơn dự báo 5.3% của các nhà kinh tế. Chỉ số Hang Seng đã dẫn đầu sự suy yếu khi giảm sâu 3.7%.

| KINH TẾ VĨ MÔ | | 1D (bps) | YTD (bps) |
|------------------------|--------|----------|-----------|
| Lãi suất liên NH | 0.15% | 0 | -345 |
| Lãi suất tiết kiệm 12T | 4.70% | 0 | -10 |
| TPCP - 5 năm | 1.76% | -7 | -12 |
| TPCP - 10 năm | 2.15% | -1 | -3 |
| USD/VND | 24,710 | -0.04% | 0.82% |
| EUR/VND | 27,379 | -0.20% | 0.01% |
| CNY/VND | 3,480 | -0.09% | 0.12% |

Khảo sát trưa ngày 17/1, giá vàng SJC ghi nhận tiếp tục giảm phiên thứ ba liên tiếp, với mức giảm khoảng 100,000 - 500,000 đồng/lượng. Cùng lúc, giá vàng 24K và 18K cũng đảo chiều giảm theo đà "lao dốc" của thị trường vàng thế giới.

LỊCH SỰ KIỆN

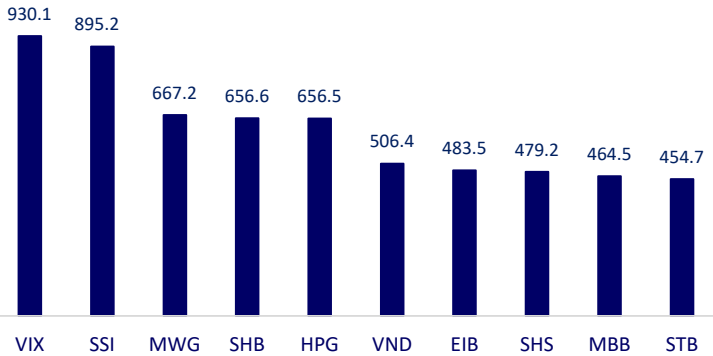
| Mã | Ngày GDKHQ | Ngày ĐKCC | Ngày thực hiện | Loại | Tỉ lệ | Giá trị |
|-----|------------|-----------|----------------|----------|---------|---------|
| VSC | 1/17/2024 | 1/18/2024 | | Cổ phiếu | 1:1 | 10,000 |
| HHP | 1/17/2024 | 1/18/2024 | | Cổ phiếu | 1000:65 | |
| CTR | 1/18/2024 | 1/19/2024 | 2/6/2024 | Tiền mặt | | 1,919 |
| SFC | 1/18/2024 | 1/19/2024 | 1/29/2024 | Tiền mặt | | 2,000 |
| S4A | 1/18/2024 | 1/19/2024 | 1/31/2024 | Tiền mặt | | 1,200 |
| IDP | 1/19/2024 | 1/22/2024 | 2/5/2024 | Tiền mặt | | 8,500 |
| DHT | 1/19/2024 | 1/22/2024 | 1/31/2024 | Tiền mặt | | 500 |
| TMP | 1/19/2024 | 1/22/2024 | 3/29/2024 | Tiền mặt | | 3,883 |

TIN TỨC CHỌN LỌC

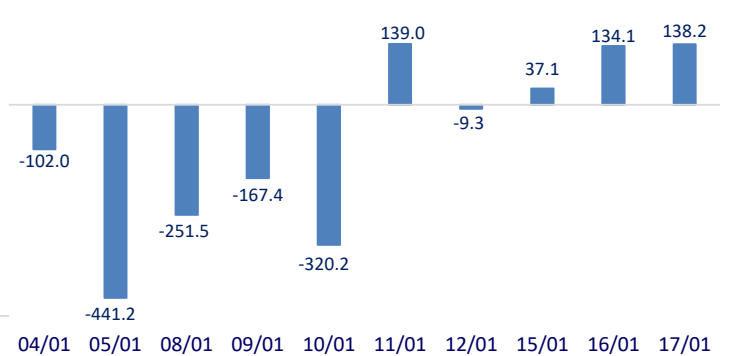
Doanh nghiệp xuất khẩu đối mặt với nhiều khó khăn trong nửa đầu năm 2024;
 Bộ Công Thương yêu cầu EVN khẩn trương xây dựng cơ chế giá điện hai thành phần;
 Các hãng hàng không tiếp tục tăng chuyến, cung ứng 2.64 triệu ghế dịp Tết;
 Sản lượng than Trung Quốc cao kỷ lục;
 GDP Trung Quốc tăng 5.2% vào quý IV, tỷ lệ thất nghiệp ở giới trẻ cải thiện;
 Hàn Quốc xây trung tâm bán dẫn lớn nhất thế giới.

| | Đóng cửa | 1D | 5D | KL mua | KL bán | Nội dung |
|-----|----------|--------|--------|------------|------------|---|
| VCB | 90,900 | 1.00% | 1.56% | 2,342,746 | 2,669,812 | BIDV, Vietinbank và Agribank vừa công bố áp dụng biểu lãi suất mới từ ngày 17/1 và tiếp tục điều chỉnh giảm lãi suất huy động tại các kỳ hạn dưới 12 tháng. Như vậy, sau lần điều chỉnh mới nhất, Vietcombank tiếp tục là ông lớn quốc doanh duy trì lãi suất tiết kiệm thấp nhất ở tất cả các kỳ hạn. Agribank đứng thứ hai, với lãi suất dưới 6 tháng thấp hơn 0,1 điểm % so với BIDV hay VietinBank. |
| BID | 46,850 | -0.11% | -1.16% | 2,386,722 | 3,522,257 | |
| CTG | 31,150 | -0.80% | 0.48% | 14,646,051 | 13,353,091 | |
| TCB | 34,050 | -0.29% | -1.02% | 7,495,973 | 7,656,234 | |
| VPB | 19,300 | -0.77% | -1.53% | 21,870,478 | 21,832,255 | |
| MBB | 21,500 | 0.00% | 2.9% | 57,352,986 | 40,114,576 | |
| HDB | 20,850 | -0.71% | 0.72% | 8,595,001 | 12,443,080 | |
| TPB | 18,350 | -1.34% | -0.81% | 14,575,889 | 21,200,270 | |
| STB | 29,700 | -0.67% | 0.85% | 26,324,208 | 34,217,653 | |
| VIB | 21,400 | -0.47% | 1.66% | 9,090,674 | 9,943,026 | |
| ACB | 25,400 | 0.00% | 0.59% | 19,200,626 | 18,473,315 | POW: Năm 2024, PV Power có kế hoạch tiêu tu và trung tu loạt nhà máy như Hòa Na, Đakdrink, Nhơn Trạch 2, Vũng Áng 1, Cà Mau 2. |
| SHB | 12,000 | -1.64% | 0.00% | 95,282,605 | 87,719,109 | |
| SSB | 23,050 | 0.44% | -1.50% | 2,282,367 | 2,156,529 | |
| GAS | 75,200 | -0.53% | 0.00% | 1,722,902 | 13,279,502 | VHM: VHM dẫn đầu top giảm điểm đề nặng lên VNIndex hôm nay, với mức giảm 1.7%. |
| POW | 11,400 | -0.87% | -0.86% | 10,771,353 | 1,262,586 | |
| PLX | 34,550 | -0.58% | -0.92% | 1,083,812 | 3,660,953 | |
| VIC | 43,200 | 0.12% | -1.87% | 3,258,276 | 12,657,915 | VNM: VNM được dự báo đạt 2,500 tỷ đồng lợi nhuận sau thuế Q4/2023. |
| VHM | 41,900 | -1.76% | 0.00% | 9,052,695 | 8,962,056 | |
| VRE | 23,300 | 0.87% | -0.59% | 8,886,762 | 3,471,641 | |
| VNM | 67,100 | -0.45% | 0.15% | 3,458,206 | 4,117,802 | GVR: Năm nay, GVR dự định giải ngân cho đầu tư phát triển hợp nhất là 7,503 tỷ đồng, gấp 2.1 lần so với năm 2023. Trong định hướng trung và dài hạn, GVR tiếp tục tập trung đầu tư vào các dự án khu công nghiệp tại các tỉnh miền Đông. |
| MSN | 66,300 | -1.19% | -0.66% | 3,473,881 | 967,521 | |
| SAB | 60,400 | 0.00% | 1.18% | 916,018 | 815,838 | |
| BCM | 59,900 | 0.84% | 1.60% | 948,762 | 1,030,017 | |
| BVH | 41,150 | 0.37% | 1.60% | 1,150,884 | 1,030,017 | |
| VJC | 104,600 | -0.76% | -1.04% | 895,527 | 990,596 | |
| FPT | 95,700 | 0.00% | 1.06% | 2,807,533 | 2,980,768 | |
| MWG | 44,900 | 1.35% | 6.27% | 19,324,353 | 21,306,209 | |
| GVR | 21,200 | 1.19% | -1.85% | 4,468,074 | 4,901,706 | |
| SSI | 33,650 | 0.45% | -0.15% | 44,073,099 | 62,054,513 | |
| HPG | 27,650 | -0.54% | 1.10% | 37,893,593 | 57,990,576 | |

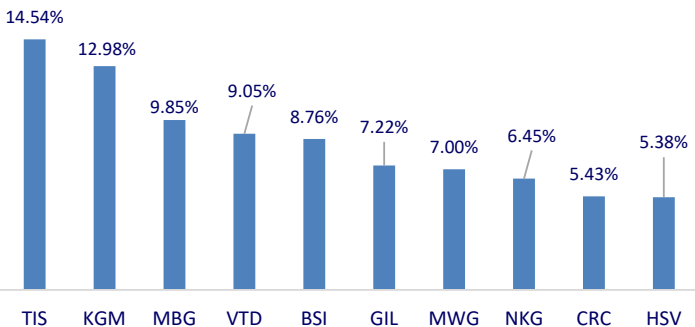
Top CP có tổng giá trị giao dịch cao nhất (tỷ đồng)



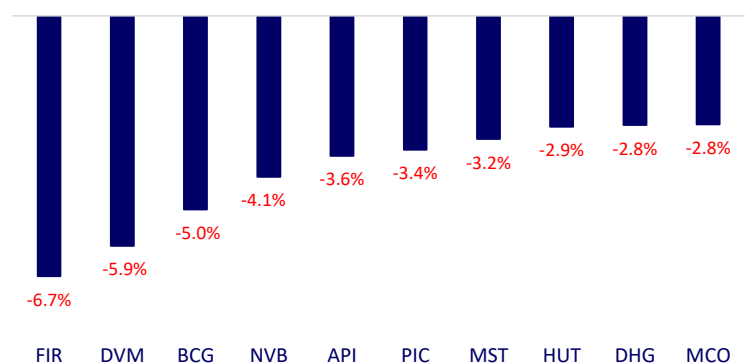
Dòng tiền NĐTNN 10 phiên gần nhất (tỷ đồng)



Top tăng 3 phiên có thanh khoản

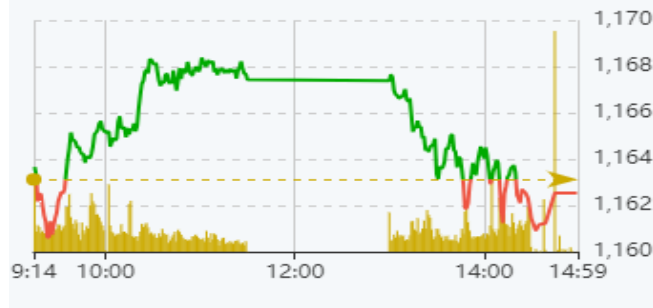
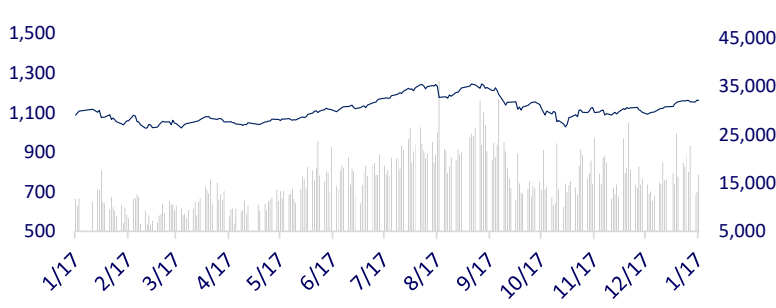


Top giảm 3 phiên có thanh khoản

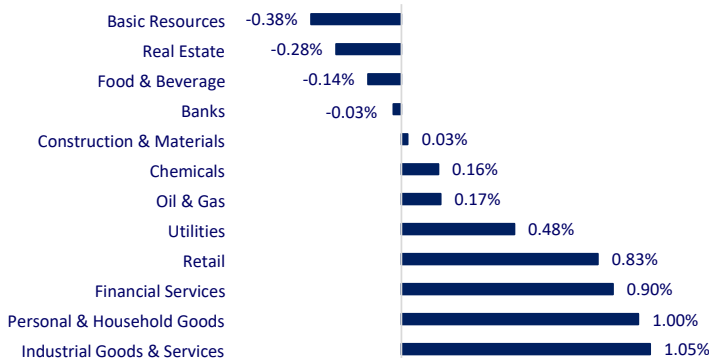


| VIETNAM STOCK MARKET | | 1D | YTD |
|-------------------------|-----------|--------|--------|
| VN-INDEX | 1,162.53 | -0.05% | 2.72% |
| HNX | 229.50 | 0.00% | -0.21% |
| VN30 | 1,166.61 | -0.31% | 3.09% |
| UPCOM | 86.96 | -0.07% | -0.71% |
| Net Foreign buy (B) | 138.24 | | |
| Total trading value (B) | 18,546.97 | 23.61% | -1.85% |

The market could not maintain the upward momentum from yesterday and mainly struggled in today's session. Securities stocks recovered after rumors about positive Q4 business results. MWG has continued to lead retail stocks. Steel stocks weakened after yesterday's exciting session.

INTRADAY VNINDEX 1/17/2024

VNINDEX (1Y)


| ETF & DERIVATIVES | | 1D | YTD |
|-------------------|----------|--------|-------|
| E1FVN30 | 20,120 | -0.25% | 3.02% |
| FUEMAV30 | 13,870 | -0.14% | 3.12% |
| FUESSV30 | 14,370 | 0.00% | 3.68% |
| FUESSV50 | 17,030 | 1.07% | 0.29% |
| FUESSVFL | 19,380 | 0.10% | 5.33% |
| FUEVFNVD | 26,710 | -0.34% | 2.61% |
| FUEVN100 | 15,630 | 0.19% | 2.36% |
| VN30F2401 | 1,166.00 | -0.51% | |
| VN30F2402 | 1,169.00 | -0.51% | |
| VN30F2403 | 1,168.30 | 0.10% | |
| VN30F2406 | 1,167.80 | -0.18% | |

CHANGE IN PRICE BY SECTOR


| GLOBAL MARKET | | 1D | YTD |
|-----------------------|-----------|--------|--------|
| Nikkei 225 | 35,477.75 | -0.40% | 6.02% |
| Shanghai Component | 2,833.61 | -2.09% | -4.34% |
| Hang Seng | 15,276.90 | -3.71% | -9.00% |
| Kospi | 2,435.90 | -2.47% | -8.76% |
| BSE Sensex | 71,486.14 | -2.25% | -0.57% |
| STI (Singapore) | 3,142.22 | -1.34% | -2.72% |
| SET (Thái Lan) | 1,380.65 | -1.50% | -3.68% |
| Brent oil (\$/barrel) | 76.68 | -1.49% | -2.74% |
| Gold (\$/ounce) | 2,021.91 | -0.34% | -2.64% |

Asian stocks fell sharply on Wednesday, led by Chinese stocks after a slew of data pointed to a patchy recovery in the world's second-biggest economy. China stocks fell sharply after data showed China's economy grew 5.2% in the fourth quarter from a year earlier, missing analysts' expectations slightly. Hong Kong's Hang Seng index slumped more than 3% to its lowest since November 2022.

| VIETNAM ECONOMY | | 1D (bps) | YTD (bps) |
|----------------------|--------|----------|-----------|
| Vnibor | 0.15% | 0 | -345 |
| Deposit interest 12M | 4.70% | 0 | -10 |
| 5 year-Gov. Bond | 1.76% | -7 | -12 |
| 10 year-Gov. Bond | 2.15% | -1 | -3 |
| USD/VND | 24,710 | -0.04% | 0.82% |
| EUR/VND | 27,379 | -0.20% | 0.01% |
| CNY/VND | 3,480 | -0.09% | 0.12% |

On January 17, SJC gold price continued to decrease for the third consecutive session, with a decrease of about 100,000 - 500,000 VND/tael. At the same time, 24K and 18K gold prices also reversed and decreased following the "plunging" momentum of the world gold market.

EVENT CALENDAR

| Ticker | Ex-right Date | Last register Date | Exercise Date | Type | Rate | Value |
|--------|---------------|--------------------|---------------|--------------|---------|--------|
| VSC | 1/17/2024 | 1/18/2024 | | Cash & Stock | 1:1 | 10,000 |
| HHP | 1/17/2024 | 1/18/2024 | | Cash & Stock | 1000:65 | |
| CTR | 1/18/2024 | 1/19/2024 | 2/6/2024 | Cash | | 1,919 |
| SFC | 1/18/2024 | 1/19/2024 | 1/29/2024 | Cash | | 2,000 |
| S4A | 1/18/2024 | 1/19/2024 | 1/31/2024 | Cash | | 1,200 |
| IDP | 1/19/2024 | 1/22/2024 | 2/5/2024 | Cash | | 8,500 |
| DHT | 1/19/2024 | 1/22/2024 | 1/31/2024 | Cash | | 500 |
| TMP | 1/19/2024 | 1/22/2024 | 3/29/2024 | Cash | | 3,883 |

SELECTED NEWS

Export businesses will face many challenges in the first half of 2024;

The Ministry of Industry and Trade requested EVN to urgently develop a two-component electricity price;

Airlines continue to increase flights for Lunar New Year;

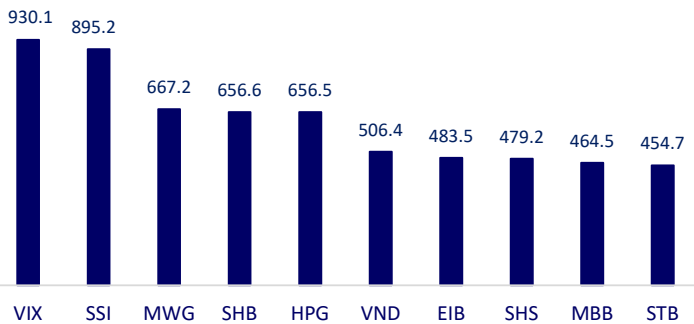
China's 2023 coal output hits record high;

China's GDP increased by 5.2% in the fourth quarter;

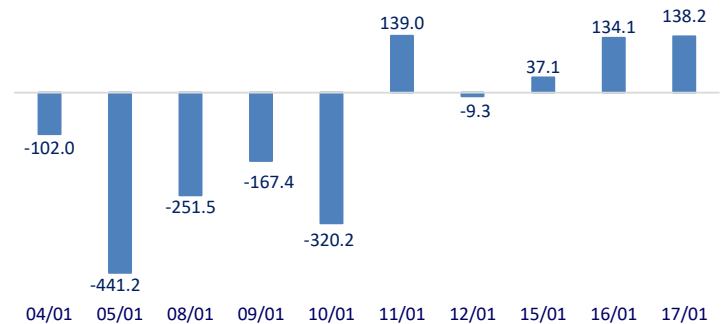
South Korea to build 'world's largest' chip centre.

| | Close | 1D | 5D | Buying vol. | Selling vol. | Content |
|-----|---------|--------|--------|-------------|--------------|--|
| VCB | 90,900 | 1.00% | 1.56% | 2,342,746 | 2,669,812 | From January 17, BIDV, Vietinbank and Agribank have just announced a reduction in deposit interest rates for terms under 12 months. Thus, after the latest adjustment, VCB is the state-owned bank with the lowest savings interest rate at all terms. Agribank ranked second, with interest rates for terms under 6 months lower than 0.1 percentage points compared to BIDV or VietinBank. |
| BID | 46,850 | -0.11% | -1.16% | 2,386,722 | 3,522,257 | |
| CTG | 31,150 | -0.80% | 0.48% | 14,646,051 | 13,353,091 | |
| TCB | 34,050 | -0.29% | -1.02% | 7,495,973 | 7,656,234 | |
| VPB | 19,300 | -0.77% | -1.53% | 21,870,478 | 21,832,255 | |
| MBB | 21,500 | 0.00% | 2.9% | 57,352,986 | 40,114,576 | |
| HDB | 20,850 | -0.71% | 0.72% | 8,595,001 | 12,443,080 | |
| TPB | 18,350 | -1.34% | -0.81% | 14,575,889 | 21,200,270 | |
| STB | 29,700 | -0.67% | 0.85% | 26,324,208 | 34,217,653 | |
| VIB | 21,400 | -0.47% | 1.66% | 9,090,674 | 9,943,026 | |
| ACB | 25,400 | 0.00% | 0.59% | 19,200,626 | 18,473,315 | POW: In 2024, PV Power plans to minor and major overhaul plants such as Hua Na, Dakdrink, Nhon Trach 2, Vung Ang 1, Ca Mau 2. |
| SHB | 12,000 | -1.64% | 0.00% | 95,282,605 | 87,719,109 | |
| SSB | 23,050 | 0.44% | -1.50% | 2,282,367 | 2,156,529 | |
| GAS | 75,200 | -0.53% | 0.00% | 1,722,902 | 13,279,502 | VHM: VHM led the top decliners affecting VNIndex today, with a decrease of 1.7%. |
| POW | 11,400 | -0.87% | -0.86% | 10,771,353 | 1,262,586 | |
| PLX | 34,550 | -0.58% | -0.92% | 1,083,812 | 3,660,953 | |
| VIC | 43,200 | 0.12% | -1.87% | 3,258,276 | 12,657,915 | VNM: VNM's profit after tax is forecast to reach VND2,500 billion in Q4/2023. |
| VHM | 41,900 | -1.76% | 0.00% | 9,052,695 | 8,962,056 | |
| VRE | 23,300 | 0.87% | -0.59% | 8,886,762 | 3,471,641 | |
| VNM | 67,100 | -0.45% | 0.15% | 3,458,206 | 4,117,802 | GVR: This year, GVR plans to disburse VND7,503 billion for consolidated development investment, 2.1 times higher than the investment value in 2023. In the medium and long term orientation, GVR continues to focus on investing in industrial park projects in the Eastern provinces. |
| MSN | 66,300 | -1.19% | -0.66% | 3,473,881 | 967,521 | |
| SAB | 60,400 | 0.00% | 1.18% | 916,018 | 815,838 | |
| BCM | 59,900 | 0.84% | 1.60% | 948,762 | 1,030,017 | |
| BVH | 41,150 | 0.37% | 1.60% | 1,150,884 | 1,030,017 | |
| VJC | 104,600 | -0.76% | -1.04% | 895,527 | 990,596 | |
| FPT | 95,700 | 0.00% | 1.06% | 2,807,533 | 2,980,768 | |
| MWG | 44,900 | 1.35% | 6.27% | 19,324,353 | 21,306,209 | |
| GVR | 21,200 | 1.19% | -1.85% | 4,468,074 | 4,901,706 | |
| SSI | 33,650 | 0.45% | -0.15% | 44,073,099 | 62,054,513 | |
| HPG | 27,650 | -0.54% | 1.10% | 37,893,593 | 57,990,576 | |

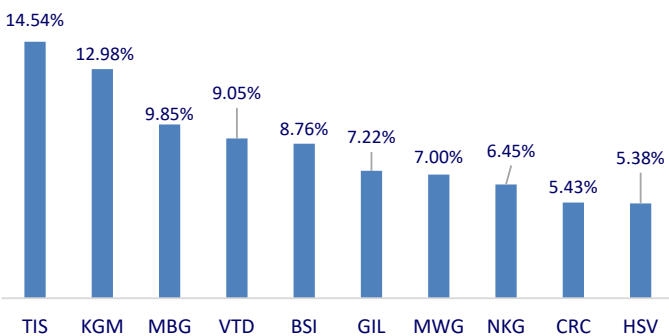
Top highest total traded value stocks (Billion VND)



Foreign net flow 10 nearest sessions (Billion VND)



Top increases in 3 sessions with liquidity



Top decreases in 3 sessions with liquidity

