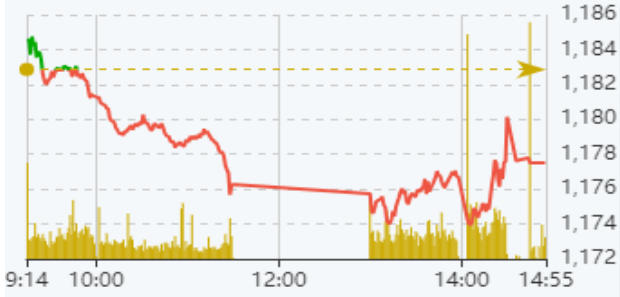
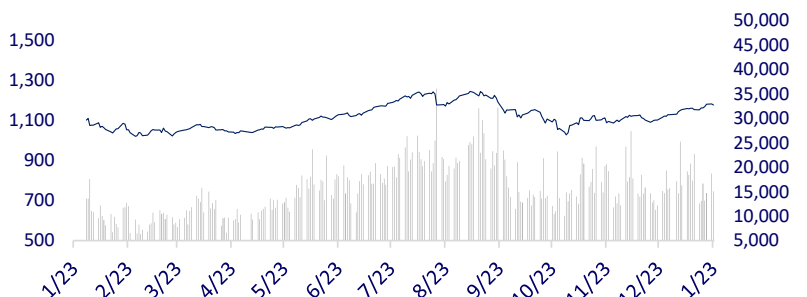
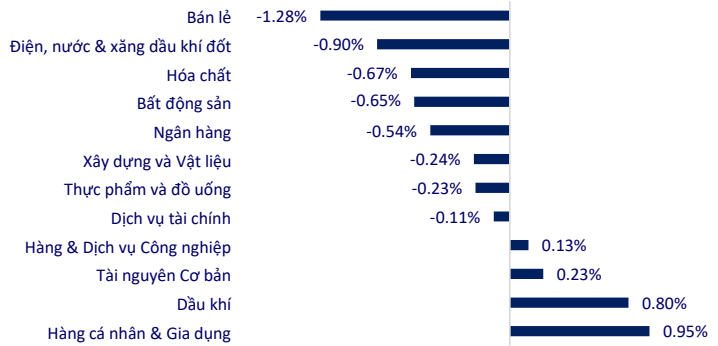


TTCK VIỆT NAM		1D	YTD
VN-INDEX	1,177.50	-0.45%	4.05%
HNX	229.26	-0.22%	-0.32%
VN30	1,183.85	-0.48%	4.61%
UPCOM	87.45	-0.31%	-0.15%
GT mua ròng NĐTNN (tỷ)	220.92		
Tổng GTGD (tỷ)	16,970.11	-17.33%	-10.19%

Thị trường chứng khoán sau khi tăng điểm được khoảng 20p đầu phiên thì đã suy yếu dần và giao dịch trong sắc đỏ cả phiên giao dịch. Đa số các ngành đều giảm điểm hôm nay, trong đó tiêu cực nhất là nhóm dịch vụ tài chính, hóa chất và bất động sản.

INTRADAY VNINDEX 23/1/2024

VNINDEX (1Y)


ETF & PHÁI SINH		1D	YTD
E1VFN30	20,440	-0.39%	4.66%
FUEMAV30	14,090	-0.28%	4.76%
FUESSV30	14,630	-0.41%	5.56%
FUESSV50	17,290	0.52%	1.83%
FUESSVFL	19,720	0.10%	7.17%
FUEVFNVD	27,350	0.11%	5.07%
FUEVN100	15,860	-0.31%	3.86%
VN30F2402	1,184	-0.84%	
VN30F2403	1,185	-0.84%	
VN30F2406	1,182	-0.73%	
VN30F2409	1,182	-0.70%	

THAY ĐỔI GIÁ TẠI CÁC NGÀNH


THỊ TRƯỜNG THẾ GIỚI		1D	YTD
Nikkei 225	36,517.57	-0.08%	9.12%
Shanghai	2,770.98	0.53%	-6.46%
Hang Seng	15,353.98	2.63%	-8.54%
Kospi	2,478.61	0.58%	-7.16%
BSE Sensex	70,370.55	-1.47%	-2.12%
STI (Singapore)	3,135.25	-0.44%	-2.93%
SET (Thái Lan)	1,356.54	-0.98%	-5.36%
Dầu Brent (\$/thùng)	79.36	0.99%	0.66%
Vàng (\$/ounce)	2,023.81	0.09%	-2.55%

Thị trường châu Á có nhiều biến động trái chiều phiên hôm nay. Thị trường chứng khoán Nhật Bản gặp áp lực chốt lời và đóng cửa giảm nhẹ ở cuối phiên Trái lại, chứng khoán Trung Quốc lại đồng loạt tăng điểm sau những đồn đoán về gói giải cứu khổng lồ từ Bắc Kinh

KINH TẾ VĨ MÔ		1D (bps)	YTD (bps)
Lãi suất liên NH	0.18%	-1	-342
Lãi suất tiết kiệm 12T	4.70%	0	-10
TPCP - 5 năm	1.77%	11	-11
TPCP - 10 năm	2.19%	3	1
USD/VND	24,785	0.18%	1.12%
EUR/VND	27,338	-0.58%	-0.14%
CNY/VND	3,497	0.37%	0.60%

Ngày 23/1, giá vàng SJC bật tăng khá mạnh so với cuối ngày hôm qua, mức tăng khoảng 500 nghìn đồng/lượng.

LỊCH SỰ KIỆN

Mã	Ngày GDKHQ	Ngày ĐKCC	Ngày thực hiện	Loại	Tỉ lệ	Giá trị
SAF	1/23/2024	1/24/2024	1/2/2024	Tiền mặt		3,000
APF	1/24/2024	1/25/2024	2/23/2024	Tiền mặt		2,000
SBM	1/24/2024	1/25/2024	2/5/2024	Tiền mặt		1,000
BDT	1/24/2024	1/25/2024	2/6/2024	Tiền mặt		648
MH3	1/29/2024	1/30/2024	4/10/2024	Tiền mặt		700
CLC	1/29/2024	1/30/2024	2/28/2024	Tiền mặt		1,500
PAC	1/31/2024	2/1/2024	2/28/2024	Tiền mặt		500
VHC	2/19/2024	2/20/2024	2/29/2024	Tiền mặt		2,000

TIN TỨC CHỌN LỌC

Dự án thành phần 3 cao tốc Biên Hòa - Vũng Tàu đạt tỉ lệ giải ngân 100%;

Miền Bắc rét kỷ lục, du khách tăng đột biến;

Điểm mặt những nhóm hàng xuất khẩu trên 10 tỷ USD của Việt Nam;

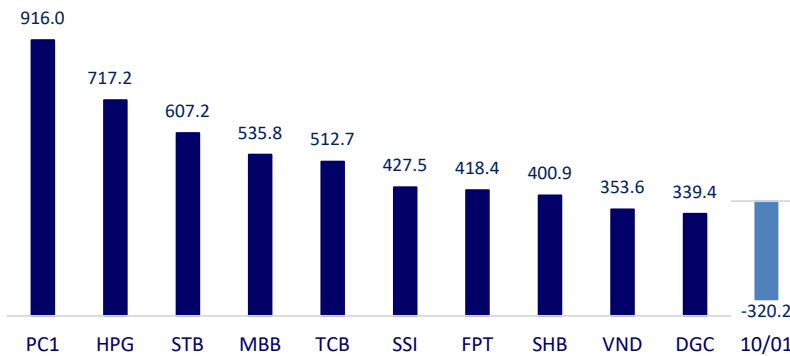
Nhật Bản là quốc gia duy nhất duy trì chính sách lãi suất âm;

Bloomberg: Trung Quốc cân nhắc gói giải cứu thị trường chứng khoán trị giá 278 tỷ USD;

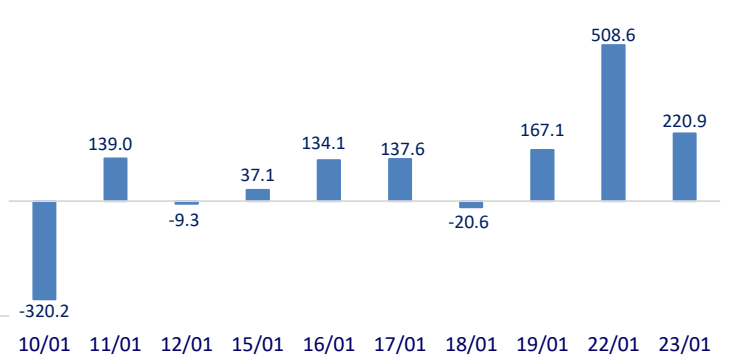
Hiệp hội Kinh tế Thương mại: Mỹ sẽ tránh được suy thoái kinh tế trong năm tới.

	Đóng cửa	1D	5D	KL mua	KL bán	Nội dung
VCB	91,500	-0.54%	1.67%	2,069,898	2,406,137	TCB: Các chỉ số hoạt động kinh doanh của Techcombank đều tăng trưởng ấn tượng trong quý 4, giúp tổng thu nhập hoạt động tăng trưởng 17,8% so với cùng kỳ. Ngoài tỷ lệ CASA tăng mạnh từ 33,6% ở cuối quý 3 lên 39,9% vào cuối quý 4, Techcombank còn tiếp tục duy trì vị thế đầu ngành về tỷ lệ an toàn vốn (CAR), ở mức 14,4%.
BID	49,400	-0.80%	5.33%	3,325,990	3,325,745	
CTG	32,200	-1.38%	2.55%	15,515,983	15,437,941	
TCB	35,450	1.43%	3.81%	14,731,634	16,756,822	
VPB	19,700	-0.51%	1.29%	20,280,810	22,678,331	
MBB	21,950	-0.68%	2.1%	31,446,860	29,252,654	
HDB	21,000	-0.94%	0.00%	8,927,014	10,268,018	
TPB	18,600	-0.27%	0.00%	17,929,305	21,854,874	
STB	30,500	0.83%	2.01%	35,256,785	34,468,441	
VIB	20,950	-0.71%	0.25%	8,235,501	9,543,222	
ACB	26,050	-0.95%	2.56%	18,607,518	20,009,399	GAS: PV GAS LPG tổ chức Lễ ra quân triển khai kế hoạch sản xuất kinh doanh năm 2024.
SHB	12,100	-0.41%	-0.82%	69,111,438	71,605,738	
SSB	23,100	-0.65%	0.65%	1,962,917	2,083,737	
GAS	76,100	-0.26%	-0.43%	1,502,050	12,816,433	
POW	11,450	-0.87%	0.29%	12,648,616	985,507	VIC: Chiều 19/1, Phó Bí thư Tỉnh ủy, Chủ tịch UBND tỉnh Tuyên Quang Nguyễn Văn Sơn đã làm việc với Đoàn công tác Tập đoàn Vingroup về 3 dự án trọng điểm.
PLX	34,850	0.29%	-0.12%	1,065,404	4,253,936	
VIC	43,100	-0.46%	-0.70%	3,432,072	10,736,269	
VHM	42,350	-1.51%	2.81%	9,347,861	9,591,937	
VRE	23,750	-0.63%	0.45%	9,790,427	4,014,241	SAB: BSH, công ty con của SAB, vừa công bố báo cáo tài chính quý IV/2023 với doanh thu hơn 150,5 tỷ đồng và lãi sau thuế hơn 7 tỷ đồng, giảm lần lượt 3% và 43% so với cùng kỳ năm trước.
VNM	67,700	-0.88%	0.60%	3,382,035	4,160,741	
MSN	67,500	-0.30%	-0.17%	4,069,702	1,002,099	
SAB	60,300	-0.99%	4.38%	660,827	1,879,651	FPT: CTCP Tập đoàn FPT vừa công bố năm 2023, FPT ghi nhận doanh thu đạt 52.618 tỷ đồng, lợi nhuận trước thuế đạt 9.203 tỷ đồng, lần lượt tăng 19,6% và 20,1% so với cùng kỳ năm ngoái.
BCM	62,000	1.31%	-0.49%	1,584,755	842,856	
BVH	40,800	-0.97%	-0.49%	771,441	842,856	
VJC	105,000	-0.57%	-0.38%	868,113	945,817	
FPT	95,600	-0.83%	-0.10%	2,885,568	3,160,330	MWG
MWG	45,400	-1.63%	2.48%	11,206,904	11,094,965	
GVR	20,900	-0.71%	-0.24%	3,247,894	3,379,041	
SSI	33,800	-0.44%	0.90%	23,644,790	33,375,165	HPG
HPG	28,350	0.18%	1.98%	35,096,506	51,381,833	

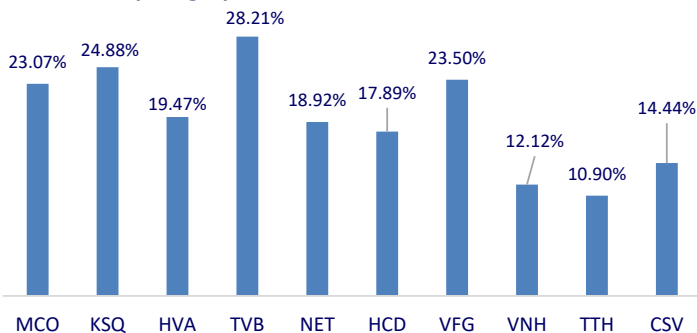
Top CP có tổng giá trị giao dịch cao nhất (tỷ đồng)



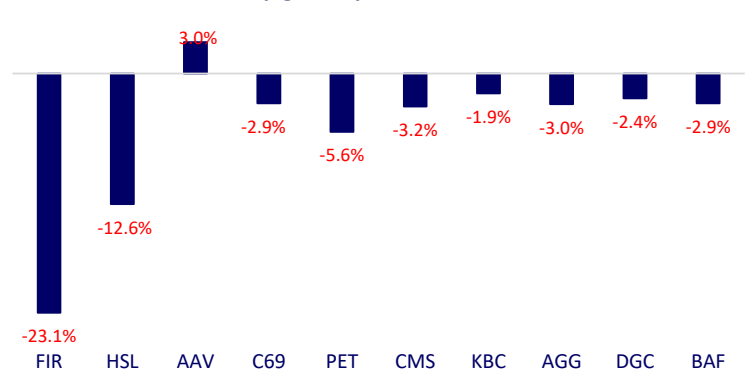
Dòng tiền NĐTNN 10 phiên gần nhất (tỷ đồng)



Top tăng 3 phiên có thanh khoản

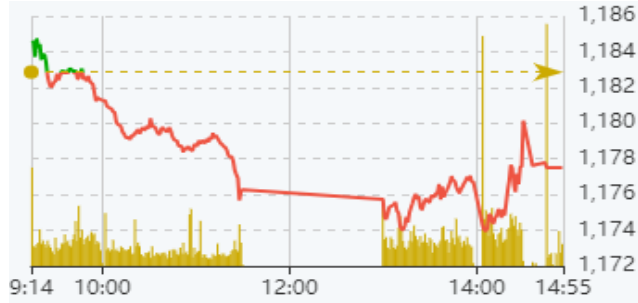
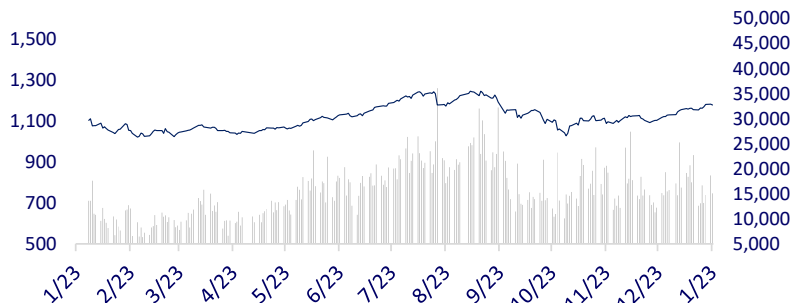


Top giảm 3 phiên có thanh khoản

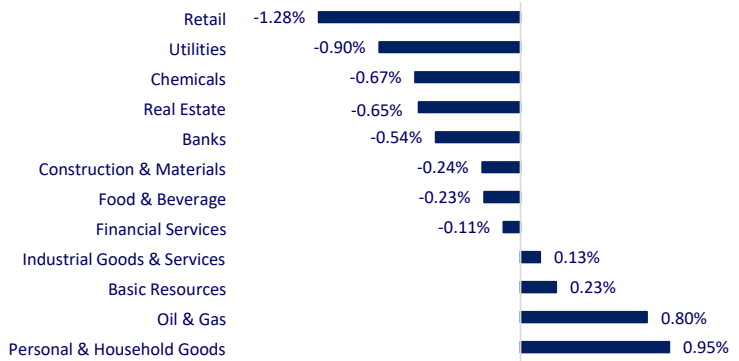


VIETNAM STOCK MARKET		1D	YTD
VN-INDEX	1,177.50	-0.45%	4.05%
HNX	229.26	-0.22%	-0.32%
VN30	1,183.85	-0.48%	4.61%
UPCOM	87.45	-0.31%	-0.15%
Net Foreign buy (B)	220.92		
Total trading value (B)	16,970.11	-17.33%	-10.19%

The stock market, after increasing for about 20 minutes at the beginning of the session, gradually weakened and traded in the red the whole session. Most industries dropped today, with the most negative being the financial services, chemicals and real estate groups.

INTRADAY VNINDEX 1/23/2024

VNINDEX (1Y)


ETF & DERIVATIVES		1D	YTD
E1FVN30	20,440	-0.39%	4.66%
FUEMAV30	14,090	-0.28%	4.76%
FUESSV30	14,630	-0.41%	5.56%
FUESSV50	17,290	0.52%	1.83%
FUESSVFL	19,720	0.10%	7.17%
FUEVFN30	27,350	0.11%	5.07%
FUEVN100	15,860	-0.31%	3.86%
VN30F2402	1,184.00	-0.84%	
VN30F2403	1,185.00	-0.84%	
VN30F2406	1,182.30	-0.73%	
VN30F2409	1,181.70	-0.70%	

CHANGE IN PRICE BY SECTOR


GLOBAL MARKET		1D	YTD
Nikkei 225	36,517.57	-0.08%	9.12%
Shanghai Component	2,770.98	0.53%	-6.46%
Hang Seng	15,353.98	2.63%	-8.54%
Kospi	2,478.61	0.58%	-7.16%
BSE Sensex	70,370.55	-1.47%	-2.12%
STI (Singapore)	3,135.25	-0.44%	-2.93%
SET (Thái Lan)	1,356.54	-0.98%	-5.36%
Brent oil (\$/barrel)	79.36	0.99%	0.66%
Gold (\$/ounce)	2,023.81	0.09%	-2.55%

Asian markets were mixed today. The Japanese stock market faced profit-taking pressure and closed slightly lower at the end of the session. In contrast, Chinese stocks simultaneously increased after speculation about a huge rescue package from Beijing.

VIETNAM ECONOMY		1D (bps)	YTD (bps)
Vnibor	0.18%	-1	-342
Deposit interest 12M	4.70%	0	-10
5 year-Gov. Bond	1.77%	11	-11
10 year-Gov. Bond	2.19%	3	1
USD/VND	24,785	0.18%	1.12%
EUR/VND	27,338	-0.58%	-0.14%
CNY/VND	3,497	0.37%	0.60%

On January 23, SJC gold price increased quite strongly compared to the end of yesterday, an increase of about 500 thousand VND/tael.

EVENT CALENDAR

Ticker	Ex-right Date	Last register Date	Exercise Date	Type	Rate	Value
SAF	1/23/2024	1/24/2024	1/2/2024	Cash		3,000
APF	1/24/2024	1/25/2024	2/23/2024	Cash		2,000
SBM	1/24/2024	1/25/2024	2/5/2024	Cash		1,000
BDT	1/24/2024	1/25/2024	2/6/2024	Cash		648
MH3	1/29/2024	1/30/2024	4/10/2024	Cash		700
CLC	1/29/2024	1/30/2024	2/28/2024	Cash		1,500
PAC	1/31/2024	2/1/2024	2/28/2024	Cash		500
VHC	2/19/2024	2/20/2024	2/29/2024	Cash		2,000

SELECTED NEWS

Bien Hoa - Vung Tau Expressway 3 component project achieved 100% disbursement rate;

Recording cold in the North, tourists suddenly increase;

List of Vietnam's export groups worth over USD10 billion;

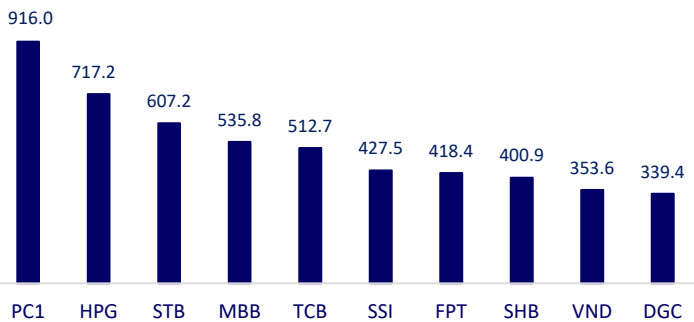
Japan is the only country that maintains a negative interest rate policy;

Bloomberg: China considers a stock market rescue package worth 278 billion USD;

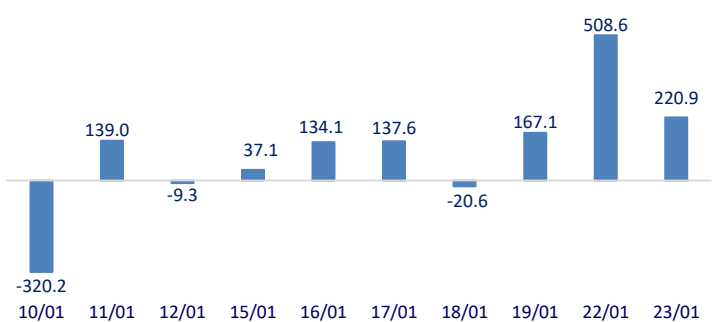
Association of Business Economics: US will avoid recession next year.

	Close	1D	5D	Buying vol.	Selling vol.	Content
VCB	91,500	-0.54%	1.67%	2,069,898	2,406,137	TCB: Techcombank's business performance indicators all grew impressively in the fourth quarter, helping total operating income grow by 17.8% over the same period. In addition to the CASA ratio increasing sharply from 33.6% at the end of the third quarter to 39.9% at the end of the fourth quarter, Techcombank also continues to maintain its leading position in the industry in terms of capital adequacy ratio (CAR), at 14.4%.
BID	49,400	-0.80%	5.33%	3,325,990	3,325,745	
CTG	32,200	-1.38%	2.55%	15,515,983	15,437,941	
TCB	35,450	1.43%	3.81%	14,731,634	16,756,822	
VPB	19,700	-0.51%	1.29%	20,280,810	22,678,331	
MBB	21,950	-0.68%	2.1%	31,446,860	29,252,654	
HDB	21,000	-0.94%	0.00%	8,927,014	10,268,018	
TPB	18,600	-0.27%	0.00%	17,929,305	21,854,874	
STB	30,500	0.83%	2.01%	35,256,785	34,468,441	
VIB	20,950	-0.71%	0.25%	8,235,501	9,543,222	
ACB	26,050	-0.95%	2.56%	18,607,518	20,009,399	GAS: PV GAS LPG held the Launching Ceremony to deploy the production and business plan for 2024.
SHB	12,100	-0.41%	-0.82%	69,111,438	71,605,738	
SSB	23,100	-0.65%	0.65%	1,962,917	2,083,737	
GAS	76,100	-0.26%	-0.43%	1,502,050	12,816,433	VIC: On the afternoon of January 19, Deputy Secretary of the Provincial Party Committee, Chairman of Tuyen Quang Provincial People's Committee worked with Vingroup on 3 key projects.
POW	11,450	-0.87%	0.29%	12,648,616	985,507	
PLX	34,850	0.29%	-0.12%	1,065,404	4,253,936	
VIC	43,100	-0.46%	-0.70%	3,432,072	10,736,269	SAB: BSH, a subsidiary of SAB, has just announced its financial report for the fourth quarter of 2023 with revenue and PAT down 3% and 43%, respectively compared to in the same period in 2022.
VHM	42,350	-1.51%	2.81%	9,347,861	9,591,937	
VRE	23,750	-0.63%	0.45%	9,790,427	4,014,241	
VNM	67,700	-0.88%	0.60%	3,382,035	4,160,741	FPT: FPT Group Joint Stock Company has just announced recording revenue of VND52,618 billion and pre-tax profit of VND9,203 billion in 2023, an increase of 19.6% and 20.1% respectively over the same period in 2022.
MSN	67,500	-0.30%	-0.17%	4,069,702	1,002,099	
SAB	60,300	-0.99%	4.38%	660,827	1,879,651	
BCM	62,000	1.31%	-0.49%	1,584,755	842,856	
BVH	40,800	-0.97%	-0.49%	771,441	842,856	
VJC	105,000	-0.57%	-0.38%	868,113	945,817	
FPT	95,600	-0.83%	-0.10%	2,885,568	3,160,330	
MWG	45,400	-1.63%	2.48%	11,206,904	11,094,965	
GVR	20,900	-0.71%	-0.24%	3,247,894	3,379,041	
SSI	33,800	-0.44%	0.90%	23,644,790	33,375,165	
HPG	28,350	0.18%	1.98%	35,096,506	51,381,833	

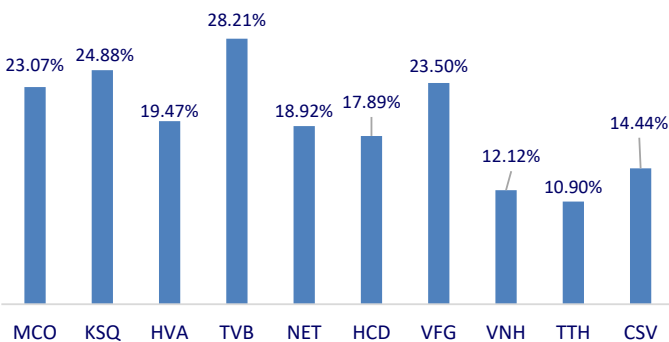
Top highest total traded value stocks (Billion VND)



Foreign net flow 10 nearest sessions (Billion VND)



Top increases in 3 sessions with liquidity



Top decreases in 3 sessions with liquidity

