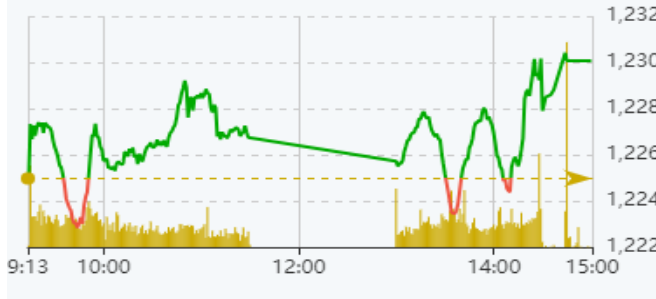
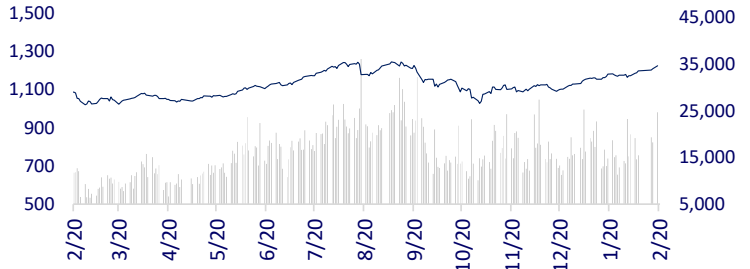
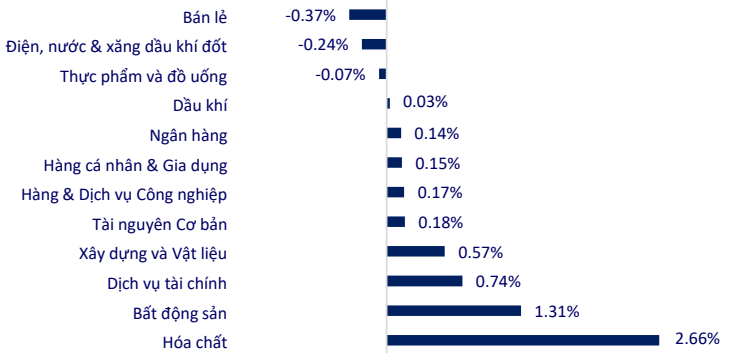


TTCK VIỆT NAM	1D	YTD
VN-INDEX	1,230.06	0.42%
HNX	233.50	0.06%
VN30	1,241.65	0.12%
UPCOM	90.53	0.09%
GT mua ròng NĐTNN (tỷ)	158.36	
Tổng GTGD (tỷ)	23,680.17	-18.53%
		25.31%

Thị trường giao dịch giằng co quanh tham chiếu sau chuỗi phiên tăng điểm dài từ đầu năm. Hóa chất, bất động sản và dịch vụ tài chính là những nhóm tích cực nhất trong phiên ngày hôm nay, trong khi đó, bán lẻ, dầu khí lại khá tiêu cực. Bộ đôi VRE và VIC đã đóng góp 2.3 điểm cho VNIndex hôm nay.

**INTRADAY VNINDEX 20/2/2024**

**VNINDEX (1Y)**


ETF & PHÁI SINH	1D	YTD
E1VFN30	21,440	0.33%
FUEMAV30	14,760	0.27%
FUESSV30	15,250	0.00%
FUESSV50	17,950	0.28%
FUESSVFL	20,410	0.05%
FUEVFN30	28,560	0.14%
FUEVN100	16,570	0.12%
VN30F2403	1,240	-0.02%
VN30F2404	1,242	-0.13%
VN30F2406	1,239	0.01%
VN30F2409	1,234	-0.18%

**THAY ĐỔI GIÁ TẠI CÁC NGÀNH**


THỊ TRƯỜNG THẾ GIỚI	1D	YTD
Nikkei 225	38,363.61	-0.28%
Shanghai	2,922.73	0.42%
Hang Seng	16,247.51	0.57%
Kospi	2,657.79	-0.84%
BSE Sensex	73,057.40	0.48%
STI (Singapore)	3,244.06	0.56%
SET (Thái Lan)	1,381.07	-0.45%
Dầu Brent (\$/thùng)	82.90	-0.62%
Vàng (\$/ounce)	2,026.51	0.45%

Chứng khoán Châu Á diễn biến trái chiều sau thông tin Trung Quốc cắt giảm lãi suất. Ngân hàng Trung Ương Trung Quốc đã cắt giảm lãi suất cho vay cơ bản 5 năm nhiều hơn dự kiến xuống mức thấp kỷ lục còn 3.95%.

KINH TẾ VĨ MÔ	1D (bps)	YTD (bps)
Lãi suất liên NH	1.41%	-1
Lãi suất tiết kiệm 12T	4.70%	0
TPCP - 5 năm	1.68%	-2
TPCP - 10 năm	2.11%	-6
USD/VND	24,740	0.12%
EUR/VND	27,137	-0.02%
CNY/VND	3,479	0.00%

Sau ngày vía Thần tài, giá vàng nữ trang hôm nay kéo dài đà giảm của ngày hôm qua. Trong khi đó, giá vàng miếng SJC đồng loạt quay đầu tăng sau khi giảm mạnh đến hơn 2 triệu đồng/lượng.

**LỊCH SỰ KIỆN**

Mã	Ngày GDKHQ	Ngày ĐKCC	Ngày thực hiện	Loại	Tỉ lệ	Giá trị
FOX	2/28/2024	2/29/2024	3/29/2024	Tiền mặt		2,000
BDB	2/29/2024	1/3/2024	6/20/2024	Tiền mặt		800
TTC	2/29/2024	1/3/2024	3/15/2024	Tiền mặt		800
VDP	8/3/2024	11/3/2024	5/22/2024	Tiền mặt		1,500

## TIN TỨC CHỌN LỌC

Phó Thống đốc: Nhất trí kéo dài Thông tư 02, sẽ ban hành cơ chế trong quý I;

Thủ phủ công nghiệp phía Bắc đón thêm 11,000 tỷ đồng từ ông lớn năng lượng Trung Quốc;

Xây dựng đường nối cao tốc Bắc - Nam đi cảng Nghi Sơn;

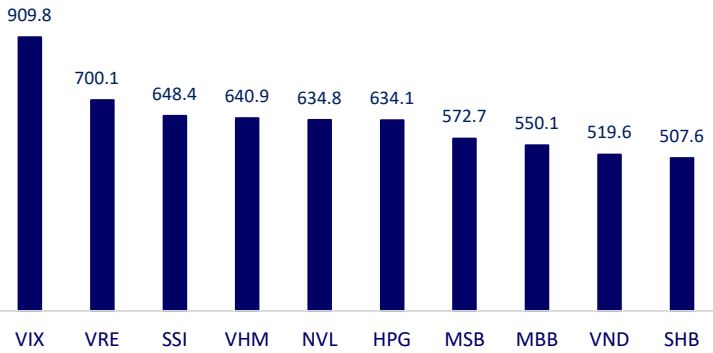
Trung Quốc hạ lãi suất cho vay cơ bản, tiếp thêm sức cho thị trường bất động sản;

Liên minh Châu Âu điều tra lớn về TikTok;

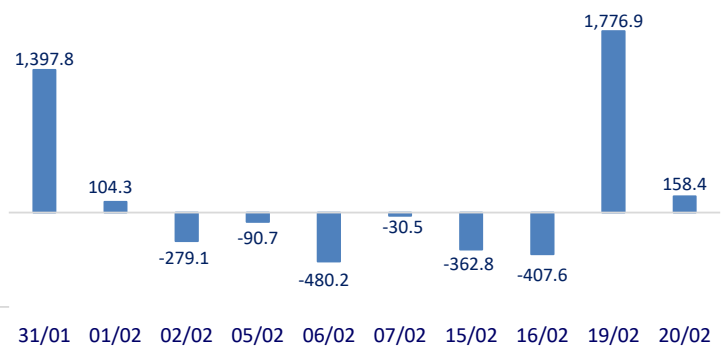
S&P 500 vừa vượt mốc 5,000 điểm, Goldman Sachs liền nâng mục tiêu lên 5,200 điểm.

	Đóng cửa	1D	5D	KL mua	KL bán	Nội dung	
VCB	91,300	1.22%	1.44%	2,541,222	2,377,587	Theo số liệu vừa được Ngân hàng Nhà nước (NHNN) công bố, sau khi tăng tốc mạnh mẽ trong những tuần cuối năm 2023, dư nợ tín dụng toàn nền kinh tế đã thu hẹp 0.6% trong tháng 1/2024.	
BID	49,400	0.20%	0.92%	2,539,488	3,033,580		
CTG	35,200	-0.56%	-0.85%	14,458,725	14,302,781		
TCB	38,900	0.00%	4.29%	9,056,956	9,387,886		
VPB	19,600	-1.01%	0.00%	32,668,951	30,209,431		
MBB	23,850	-0.42%	1.5%	42,047,318	38,331,458		
HDB	23,600	1.07%	0.21%	9,731,571	9,684,862		
TPB	18,750	-0.27%	1.35%	17,797,034	19,496,794		
STB	30,700	0.00%	-1.29%	32,295,982	32,700,185		
VIB	22,200	0.91%	2.30%	13,262,570	11,700,533		
ACB	27,550	-0.54%	-1.61%	17,028,232	15,036,845	Giá dầu thế giới hôm nay giảm do mức tăng giá sản xuất của Mỹ trong tháng 1 lớn hơn dự kiến, làm dấy lên lo ngại về lạm phát.	
SHB	11,850	-1.25%	1.72%	52,648,742	77,255,278		
SSB	23,000	-0.22%	-0.86%	2,067,401	2,903,062		
GAS	78,600	-0.88%	4.85%	2,042,832	21,784,107		
POW	11,900	-0.83%	3.88%	18,871,424	1,893,271		
PLX	36,100	-0.41%	14.39%	1,720,770	19,888,290		
VIC	48,500	3.19%	10.41%	14,198,862	23,799,222		Tài sản của ông Phạm Nhật Vượng tăng hơn 10,000 tỷ trong 3 ngày.
VHM	46,150	1.32%	16.44%	19,156,995	40,751,647		
VRE	25,500	6.03%	5.77%	45,152,120	10,330,770		
VNM	71,500	-0.56%	6.01%	8,899,501	6,489,432		SAB: Năm 2024, Sabeco dự kiến sẽ có chuyển dịch từ kênh tiêu dùng tại chỗ sang kênh mua về, kênh Shopee của hãng cũng đã được mở từ khoảng tháng 10/2023.
MSN	68,800	-0.15%	1.38%	5,860,825	3,086,399	HPG: Tại thời điểm cuối tháng 3/2023, Hòa Phát ghi nhận 179,108 cổ đông, tăng khoảng 20,000 cổ đông so với năm trước đó. Như vậy, hiện tại Hòa Phát là doanh nghiệp có số cổ đông nhiều nhất sàn chứng khoán.	
SAB	58,600	1.21%	-0.31%	3,009,321	1,194,455		
BCM	63,800	-0.78%	3.76%	1,076,716	1,031,573		
BVH	42,750	-1.04%	3.76%	730,056	1,031,573		
VJC	104,300	-0.86%	-0.95%	857,464	842,650		
FPT	104,300	-0.67%	-0.57%	3,189,439	3,516,896		
MWG	46,800	0.00%	0.43%	13,159,302	12,531,753		
GVR	28,200	5.22%	11.24%	12,485,010	8,204,878		
SSI	35,300	0.28%	0.57%	29,561,814	48,800,486		
HPG	29,200	0.00%	3.73%	36,507,349	51,816,378		

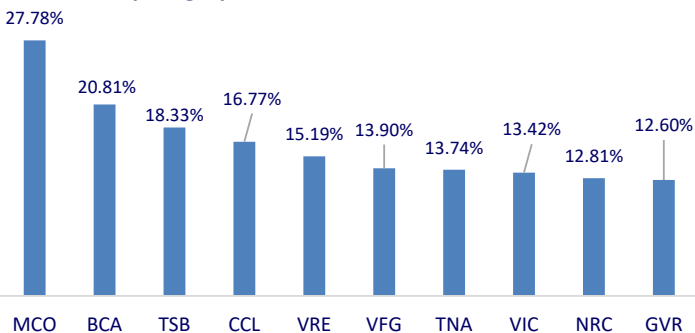
Top CP có tổng giá trị giao dịch cao nhất (tỷ đồng)



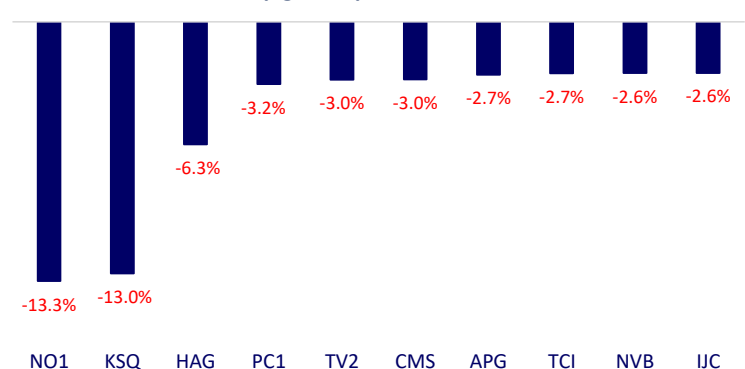
Dòng tiền NĐTNN 10 phiên gần nhất (tỷ đồng)



Top tăng 3 phiên có thanh khoản

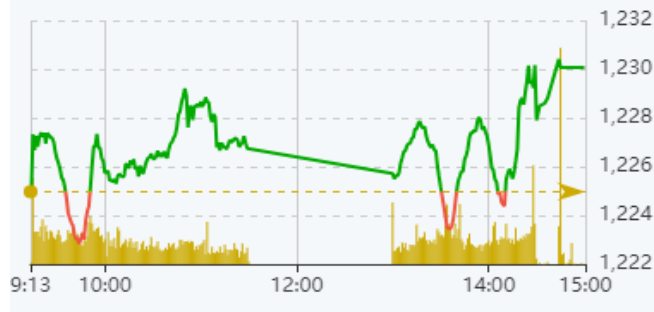
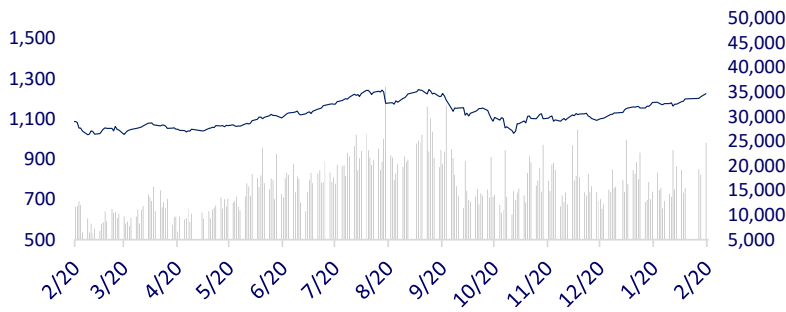


Top giảm 3 phiên có thanh khoản

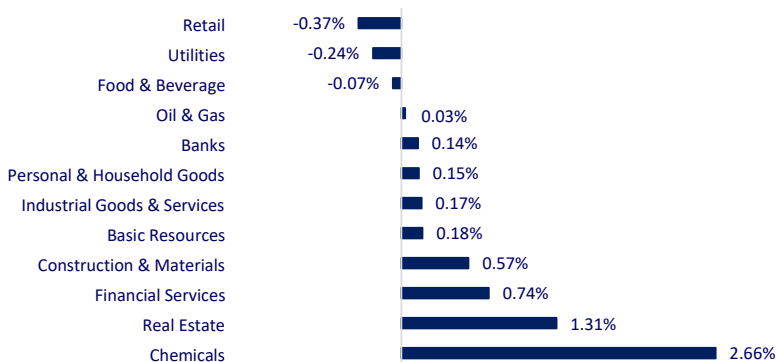


VIETNAM STOCK MARKET		1D	YTD
VN-INDEX	1,230.06	0.42%	8.69%
HNX	233.50	0.06%	1.53%
VN30	1,241.65	0.12%	9.72%
UPCOM	90.53	0.09%	3.37%
Net Foreign buy (B)	158.36		
Total trading value (B)	23,680.17	-18.53%	25.31%

The market struggled around the reference level after a series of rising sessions since the beginning of the year. Chemicals, real estate and financial services were the most positive sectors today, while retail and oil and gas were quite negative. The duo VRE and VIC contributed 2.3 points to VNIndex today.

**INTRADAY VNINDEX 2/20/2024**

**VNINDEX (1Y)**


ETF & DERIVATIVES		1D	YTD
E1VFN30	21,440	0.33%	9.78%
FUEMAV30	14,760	0.27%	9.74%
FUESSV30	15,250	0.00%	10.03%
FUESSV50	17,950	0.28%	5.71%
FUESSVFL	20,410	0.05%	10.92%
FUEVFN30	28,560	0.14%	9.72%
FUEVN100	16,570	0.12%	8.51%
VN30F2403	1,240.20	-0.02%	
VN30F2404	1,241.90	-0.13%	
VN30F2406	1,238.90	0.01%	
VN30F2409	1,234.00	-0.18%	

**CHANGE IN PRICE BY SECTOR**


GLOBAL MARKET		1D	YTD
Nikkei 225	38,363.61	-0.28%	14.64%
Shanghai Component	2,922.73	0.42%	-1.34%
Hang Seng	16,247.51	0.57%	-3.22%
Kospi	2,657.79	-0.84%	-0.45%
BSE Sensex	73,057.40	0.48%	1.62%
STI (Singapore)	3,244.06	0.56%	0.44%
SET (Thái Lan)	1,381.07	-0.45%	-3.65%
Brent oil (\$/barrel)	82.90	-0.62%	5.15%
Gold (\$/ounce)	2,026.51	0.45%	-2.42%

Asian stocks closed mixed after China's central bank has cut the benchmark five-year loan prime rate for the first time since June, while leaving the one-year tenure unchanged.

VIETNAM ECONOMY		1D (bps)	YTD (bps)
Vnibor	1.41%	-1	-219
Deposit interest 12M	4.70%	0	-10
5 year-Gov. Bond	1.68%	-2	-20
10 year-Gov. Bond	2.11%	-6	-7
USD/VND	24,740	0.12%	0.94%
EUR/VND	27,137	-0.02%	-0.87%
CNY/VND	3,479	0.00%	0.09%

After the God of Wealth day, gold jewelry prices today extended yesterday's decline. Meanwhile, SJC gold bar prices simultaneously increased after falling sharply to more than 2 million VND/tael.

**EVENT CALENDAR**

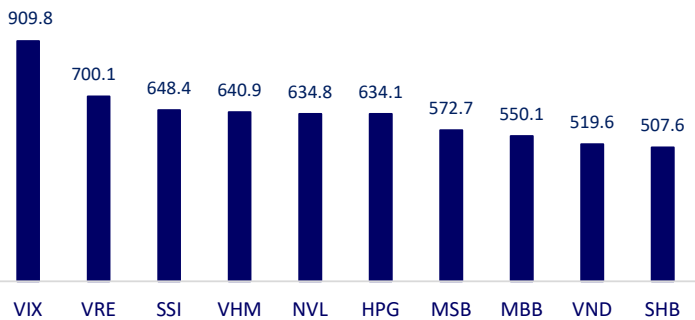
Ticker	Ex-right Date	Last register Date	Exercise Date	Type	Rate	Value
FOX	2/28/2024	2/29/2024	3/29/2024	Cash		2,000
BDB	2/29/2024	1/3/2024	6/20/2024	Cash		800
TTC	2/29/2024	1/3/2024	3/15/2024	Cash		800
VDP	8/3/2024	11/3/2024	5/22/2024	Cash		1,500

**SELECTED NEWS**

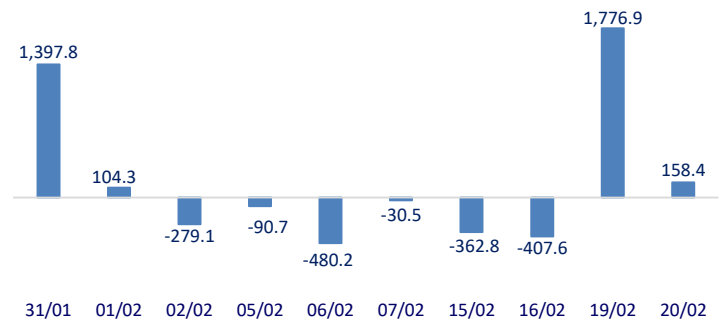
The Deputy Governor said that the State Bank will extend Circular 02 and issue the mechanism in the first quarter;  
 Energy corporation from China invests an additional VND11,000 billion in Thai Nguyen;  
 Building a road connecting the North-South expressway to Nghi Son port;  
 China's central bank slashes mortgage rates in high-stakes bid to revitalize property market;  
 EU opens formal investigation into TikTok over possible online content breaches;  
 Goldman Sachs lifts 2024 S&P 500 target to 5,200 on upbeat profit outlook.

	Close	1D	5D	Buying vol.	Selling vol.	Content	
VCB	91,300	1.22%	1.44%	2,541,222	2,377,587	According to data from the State Bank, after a strong acceleration in the last weeks of 2023, outstanding loans decreased by 0.6% in January 2024.	
BID	49,400	0.20%	0.92%	2,539,488	3,033,580		
CTG	35,200	-0.56%	-0.85%	14,458,725	14,302,781		
TCB	38,900	0.00%	4.29%	9,056,956	9,387,886		
VPB	19,600	-1.01%	0.00%	32,668,951	30,209,431		
MBB	23,850	-0.42%	1.5%	42,047,318	38,331,458		
HDB	23,600	1.07%	0.21%	9,731,571	9,684,862		
TPB	18,750	-0.27%	1.35%	17,797,034	19,496,794		
STB	30,700	0.00%	-1.29%	32,295,982	32,700,185		
VIB	22,200	0.91%	2.30%	13,262,570	11,700,533		
ACB	27,550	-0.54%	-1.61%	17,028,232	15,036,845	Oil prices fell after reports of higher producer prices in the US stoked worries that sticky inflation and higher interest rates would limit fuel consumption growth, according to Reuters.	
SHB	11,850	-1.25%	1.72%	52,648,742	77,255,278		
SSB	23,000	-0.22%	-0.86%	2,067,401	2,903,062		
GAS	78,600	-0.88%	4.85%	2,042,832	21,784,107		
POW	11,900	-0.83%	3.88%	18,871,424	1,893,271		
PLX	36,100	-0.41%	14.39%	1,720,770	19,888,290		
VIC	48,500	3.19%	10.41%	14,198,862	23,799,222		Mr. Pham Nhat Vuong's assets have increased by more than VND10,000 billion in just the last 3 days.
VHM	46,150	1.32%	16.44%	19,156,995	40,751,647		
VRE	25,500	6.03%	5.77%	45,152,120	10,330,770		SAB: In 2024, Sabeco's business model is expected to shift from on-site consumption to take-away channels, its Shopee channel has also been opened since around October 2023.
VNM	71,500	-0.56%	6.01%	8,899,501	6,489,432		
MSN	68,800	-0.15%	1.38%	5,860,825	3,086,399		
SAB	58,600	1.21%	-0.31%	3,009,321	1,194,455	HPG: At the end of March 2023, Hoa Phat Group had 179,108 shareholders, an increase of about 20,000 shareholders compared to the previous year. Thus, currently Hoa Phat is the enterprise with the largest number of shareholders on the stock exchange.	
BCM	63,800	-0.78%	3.76%	1,076,716	1,031,573		
BVH	42,750	-1.04%	3.76%	730,056	1,031,573		
VJC	104,300	-0.86%	-0.95%	857,464	842,650		
FPT	104,300	-0.67%	-0.57%	3,189,439	3,516,896		
MWG	46,800	0.00%	0.43%	13,159,302	12,531,753		
GVR	28,200	5.22%	11.24%	12,485,010	8,204,878		
SSI	35,300	0.28%	0.57%	29,561,814	48,800,486		
HPG	29,200	0.00%	3.73%	36,507,349	51,816,378		

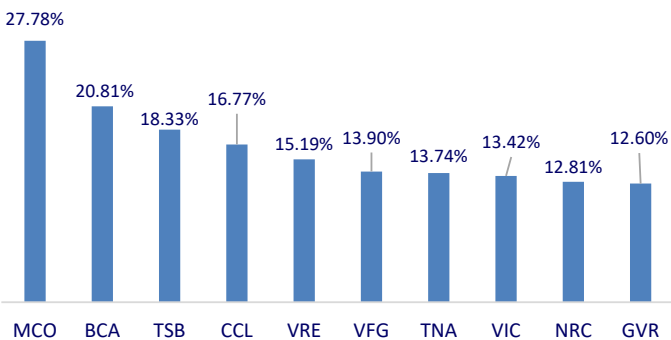
**Top highest total traded value stocks (Billion VND)**



**Foreign net flow 10 nearest sessions (Billion VND)**



**Top increases in 3 sessions with liquidity**



**Top decreases in 3 sessions with liquidity**

