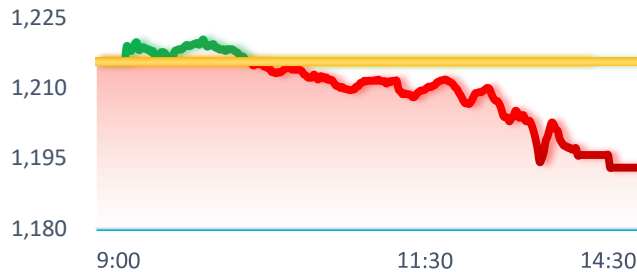
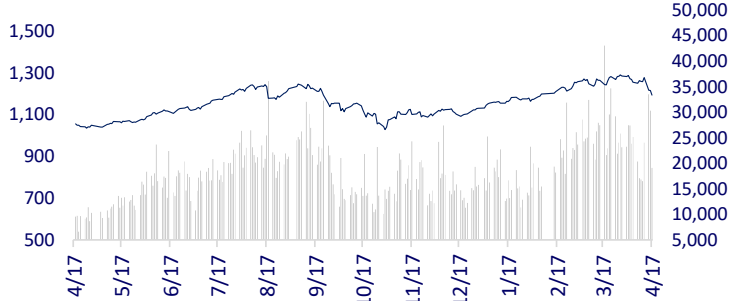
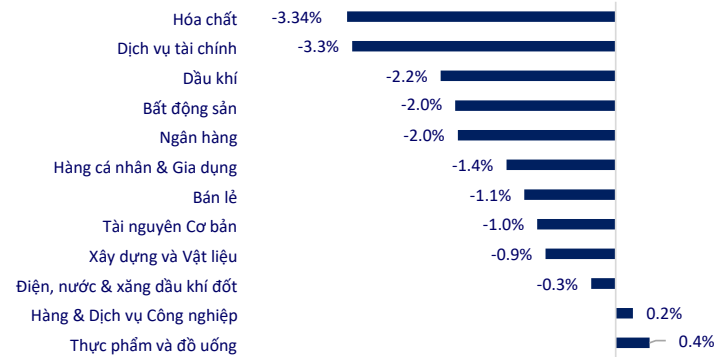


| TTCK VIỆT NAM | | 1D | YTD |
|------------------------|-----------|---------|--------|
| VN-INDEX | 1,193.01 | -1.86% | 5.42% |
| HNX | 226.20 | -1.15% | -1.65% |
| VN30 | 1,210.74 | -1.78% | 6.99% |
| UPCOM | 88.15 | -0.54% | 0.65% |
| GT mua ròng NĐTNN (tỷ) | -996.58 | | |
| Tổng GTGD (tỷ) | 21,309.84 | -36.59% | 12.77% |

Thị trường chứng khoán tiếp tục chứng kiến phiên giảm điểm mạnh trong ngày hôm nay trước áp lực tăng nóng của tỷ giá. Nhóm cổ phiếu dầu khí tiếp tục điều chỉnh mạnh bất chấp diễn biến tích cực của giá dầu (PVC -6.6%, PVD -4.7%, PVS -3.3%, PLX -1.8%).

INTRADAY VNINDEX 17/4/2024

VNINDEX (1Y)


| ETF & PHÁI SINH | | 1D | YTD |
|-----------------|---------|--------|--------|
| E1VFN30 | 21,060 | -3.04% | 7.83% |
| FUEMAV30 | 14,440 | -1.50% | 7.36% |
| FUESSV30 | 14,950 | -2.22% | 7.86% |
| FUESSV50 | 18,560 | -2.67% | 9.31% |
| FUESSVFL | 19,600 | -1.06% | 6.52% |
| FUEVFNVD | 29,180 | -1.32% | 12.10% |
| FUEVN100 | 16,260 | -0.97% | 6.48% |
| VN30F2404 | 1,214.6 | -1.25% | |
| VN30F2405 | 1,211.0 | -1.94% | |
| VN30F2406 | 1,212.5 | -1.75% | |
| VN30F2409 | 1,224.4 | -1.10% | |

THAY ĐỔI GIÁ TẠI CÁC NGÀNH


| THỊ TRƯỜNG THẾ GIỚI | | 1D | YTD |
|----------------------|-----------|--------|--------|
| Nikkei 225 | 37,961.80 | -1.32% | 13.44% |
| Shanghai | 3,071.38 | 2.14% | 3.68% |
| Hang Seng | 16,251.84 | 0.02% | -3.20% |
| Kospi | 2,584.18 | -0.98% | -3.21% |
| BSE Sensex | 72,943.68 | 0.00% | 1.46% |
| STI (Singapore) | 3,154.69 | 0.32% | -2.33% |
| SET (Thái Lan) | 1,366.94 | -2.11% | -4.64% |
| Dầu Brent (\$/thùng) | 89.19 | -0.50% | 15.79% |
| Vàng (\$/ounce) | 2,392.55 | 0.40% | 15.21% |

Thị trường châu Á - Thái Bình Dương đã có diễn biến trái chiều sau đợt bán tháo rộng rãi phiên hôm qua. Chỉ số Nikkei 225 của Nhật Bản giảm 1.32%, kết thúc ở dưới mốc 38,000 lần đầu tiên kể từ tháng Hai. Chứng khoán Trung Quốc tăng điểm, trái ngược với sự sụt giảm ở đa số các thị trường châu Á sau khi Ủy ban Điều tiết Chứng khoán Trung Quốc trong một cuộc họp với các nhà báo, đã giải thích rằng các quy định chặt chẽ hơn sẽ không gây ra làn sóng hủy niêm yết. Sàn giao dịch chứng khoán Bombay (BSE) đã đóng cửa hôm nay để kỷ niệm lễ Ram Navami.

| KINH TẾ VĨ MÔ | | 1D (bps) | YTD (bps) |
|------------------------|--------|----------|-----------|
| Lãi suất liên NH | 4.92% | -6 | 132 |
| Lãi suất tiết kiệm 12T | 4.70% | 0 | -10 |
| TPCP - 5 năm | 2.31% | 3 | 43 |
| TPCP - 10 năm | 2.83% | 5 | 65 |
| USD/VND | 25,425 | -0.07% | 3.73% |
| EUR/VND | 27,896 | 0.76% | 1.90% |
| CNY/VND | 3,583 | 0.56% | 3.08% |

Phiên 17/4, NHNN đã bơm ròng gần 172 tỷ đồng. Trong đó, nhà điều hành đã cho 5 thành viên vay tổng cộng gần 5,672 tỷ đồng qua kênh OMO với lãi suất 4%/năm, đồng thời phát hành 5,500 tỷ đồng tín phiếu kỳ hạn 28 ngày, lãi suất 3.59%/năm.

LỊCH SỰ KIỆN

| Mã | Ngày GDKHQ | Ngày ĐKCC | Ngày thực hiện | Loại | Tỉ lệ | Giá trị |
|-----|------------|-----------|----------------|----------|-------|---------|
| HAS | 4/17/2024 | 4/19/2024 | 4/25/2024 | Tiền mặt | | 50 |
| EPH | 4/24/2024 | 4/25/2024 | 5/27/2024 | Tiền mặt | | 1,300 |
| SZC | 4/24/2024 | 4/25/2024 | 9/26/2024 | Tiền mặt | | 1,000 |
| HSG | 4/24/2024 | 4/25/2024 | 5/10/2024 | Tiền mặt | | 500 |
| RAL | 4/24/2024 | 4/25/2024 | 5/9/2024 | Tiền mặt | | 2,500 |

TIN TỨC CHỌN LỌC

Giá USD tự do tăng vọt lên gần 25,700 đồng;

NHNN thiết lập ngưỡng chặn cứng, lãi suất liên ngân hàng tăng lên mức cao nhất 11 tháng;

Bộ Tài chính cùng World Bank, FTSE Russel bàn về giải pháp nâng hạng thị trường chứng khoán Việt Nam;

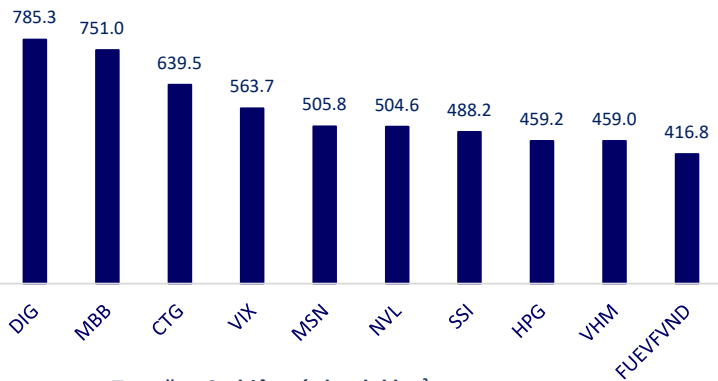
New York có thể soạn ngôi trung tâm công nghệ tài chính của London;

Những yếu tố có thể đẩy giá dầu tăng lên mốc 100 USD/thùng;

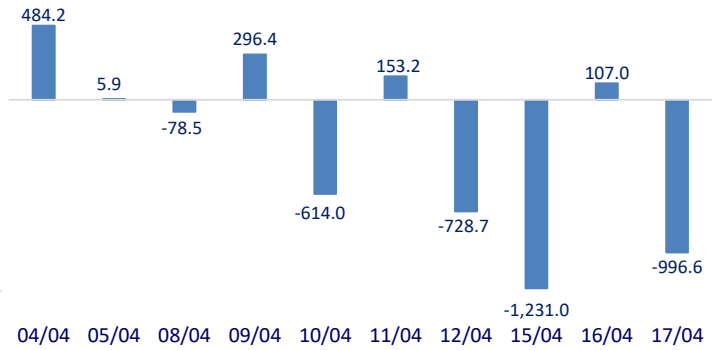
Thế giới có thể thiếu hụt 800 nghìn tấn cao su mỗi năm trong 2024 - 2025.

| | Đóng cửa | 1D | 5D | KL mua | KL bán | Nội dung |
|-----|----------|--------|---------|------------|------------|--|
| VCB | 90,500 | -0.55% | -4.23% | 2,499,853 | 2,641,132 | TPB: Từ tháng 4, TPBank đã triển khai gói tín dụng 3,000 tỷ đồng dành riêng cho các khách hàng mới vay kinh doanh lần đầu tại TPBank, với lãi suất chỉ từ 4.5%. |
| BID | 48,100 | -4.37% | -7.50% | 3,739,547 | 5,014,256 | |
| CTG | 32,700 | -3.96% | -2.82% | 31,060,287 | 33,360,204 | |
| TCB | 44,850 | -1.43% | -1.75% | 14,223,309 | 13,451,015 | |
| VPB | 18,150 | -3.20% | -6.20% | 24,550,069 | 27,904,823 | |
| MBB | 23,100 | -3.35% | -2.9% | 39,784,365 | 44,904,708 | |
| HDB | 23,000 | -2.13% | -3.97% | 13,858,131 | 13,177,206 | |
| TPB | 17,000 | -3.41% | -7.36% | 11,820,101 | 13,862,970 | |
| STB | 26,800 | -1.83% | -7.90% | 23,968,869 | 22,356,144 | |
| VIB | 21,500 | -1.83% | -3.33% | 11,485,105 | 12,657,543 | |
| ACB | 26,750 | -1.47% | -1.29% | 16,878,474 | 17,126,846 | Giá xăng tăng khoảng 400 đồng/lit trước kỳ nghỉ lễ giỗ tổ Hùng Vương. |
| SHB | 11,100 | -3.48% | -0.89% | 56,337,704 | 78,770,560 | |
| SSB | 22,200 | 0.23% | 0.91% | 2,890,963 | 4,295,530 | |
| GAS | 75,100 | -1.18% | -3.10% | 1,302,957 | 12,601,798 | VIC: Vingroup đã phát hành thành công 2,000 tỷ đồng trái phiếu với lãi suất 12.5%/năm. |
| POW | 10,950 | 0.46% | -3.55% | 14,667,300 | 1,137,939 | |
| PLX | 35,300 | -1.81% | -7.22% | 1,258,424 | 7,238,260 | |
| VIC | 45,000 | -3.02% | -5.43% | 5,004,960 | 20,496,843 | MSN: Bloomberg dẫn nguồn tin cho biết CTCP Tập đoàn Masan đang cân nhắc niêm yết Masan Consumer Holdings. |
| VHM | 41,800 | -2.11% | -9.28% | 15,403,243 | 11,249,452 | |
| VRE | 22,000 | -0.90% | -3.89% | 13,290,290 | 7,888,386 | |
| VNM | 64,200 | 0.31% | -7.86% | 7,148,688 | 11,764,301 | MWG: Ban lãnh đạo của MWG không giấu kỳ vọng chuỗi Bách Hóa Xanh sẽ là "con át chủ bài" gánh tăng trưởng của MWG trong 5 năm tới. Mục tiêu của chuỗi thực phẩm và hàng tiêu dùng này trong năm 2024 là đóng góp khoảng 30% doanh thu cho MWG, tăng trưởng doanh thu hai chữ số, gia tăng thị phần và bắt đầu mang lại lợi nhuận. |
| MSN | 66,800 | 1.06% | -2.35% | 13,633,405 | 1,009,259 | |
| SAB | 54,000 | -1.46% | -11.42% | 833,535 | 1,751,827 | |
| BCM | 54,300 | -2.34% | -7.10% | 1,018,500 | 1,138,121 | |
| BVH | 38,600 | -1.91% | -7.10% | 1,158,112 | 1,138,121 | |
| VJC | 103,400 | -2.45% | 1.37% | 1,339,545 | 1,616,237 | |
| FPT | 111,800 | -1.06% | -1.76% | 3,787,836 | 3,353,830 | |
| MWG | 49,400 | -1.00% | -5.00% | 11,406,835 | 11,399,311 | |
| GVR | 28,650 | -5.60% | -9.48% | 8,072,520 | 8,351,713 | |
| SSI | 34,400 | -2.27% | -6.90% | 26,401,241 | 29,555,208 | |
| HPG | 28,000 | -1.23% | -5.56% | 28,131,685 | 29,492,029 | |

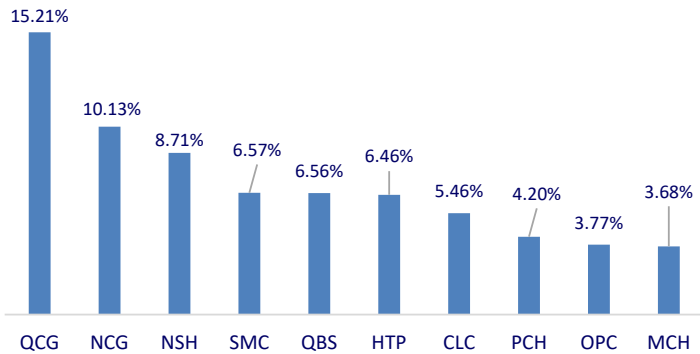
Top CP có tổng giá trị giao dịch cao nhất (tỷ đồng)



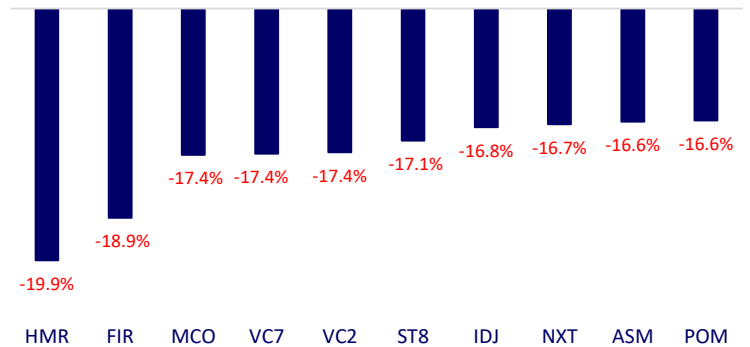
Dòng tiền NĐTNN 10 phiên gần nhất (tỷ đồng)



Top tăng 3 phiên có thanh khoản

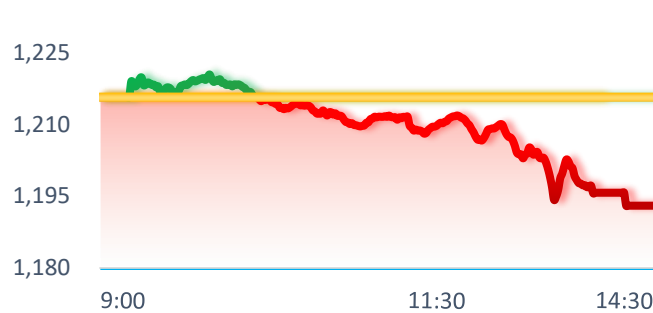
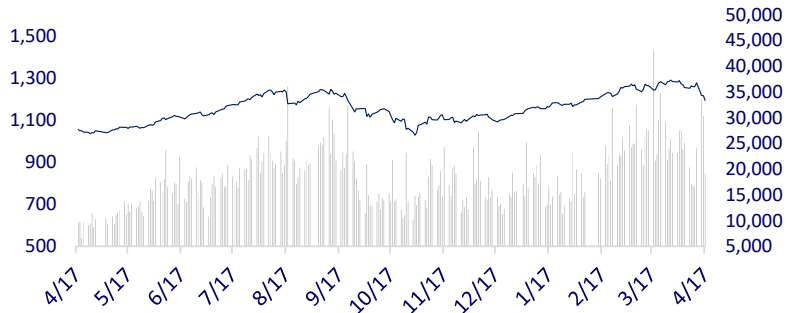


Top giảm 3 phiên có thanh khoản

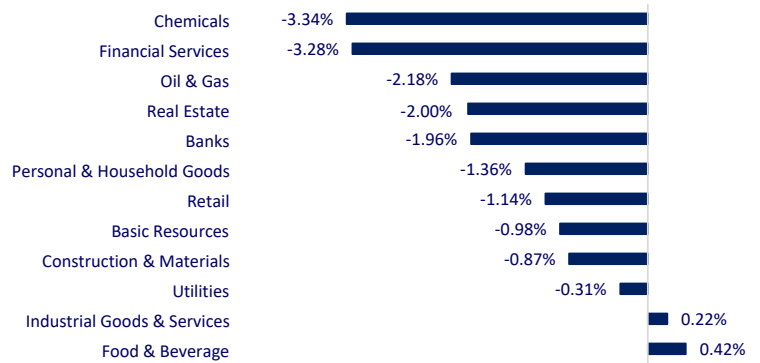


| VIETNAM STOCK MARKET | | 1D | YTD |
|-------------------------|-----------|---------|--------|
| VN-INDEX | 1,193.01 | -1.86% | 5.42% |
| HNX | 226.20 | -1.15% | -1.65% |
| VN30 | 1,210.74 | -1.78% | 6.99% |
| UPCOM | 88.15 | -0.54% | 0.65% |
| Net Foreign buy (B) | -996.58 | | |
| Total trading value (B) | 21,309.84 | -36.59% | 12.77% |

The market continued to fall as exchange rates heated up. Oil and gas stocks continued to fall sharply, despite positive world oil prices (PVC -6.6%, PVD -4.7%, PVS -3.3%, PLX -1.8%).

INTRADAY VNINDEX 4/17/2024

VNINDEX (1Y)


| ETF & DERIVATIVES | | 1D | YTD |
|-------------------|----------|--------|--------|
| E1FVN30 | 21,060 | -3.04% | 7.83% |
| FUEMAV30 | 14,440 | -1.50% | 7.36% |
| FUESSV30 | 14,950 | -2.22% | 7.86% |
| FUESSV50 | 18,560 | -2.67% | 9.31% |
| FUESSVFL | 19,600 | -1.06% | 6.52% |
| FUEVFN30 | 29,180 | -1.32% | 12.10% |
| FUEVN100 | 16,260 | -0.97% | 6.48% |
| VN30F2404 | 1,214.60 | -1.25% | |
| VN30F2405 | 1,211.00 | -1.94% | |
| VN30F2406 | 1,212.50 | -1.75% | |
| VN30F2409 | 1,224.40 | -1.10% | |

CHANGE IN PRICE BY SECTOR


| GLOBAL MARKET | | 1D | YTD |
|-----------------------|-----------|--------|--------|
| Nikkei 225 | 37,961.80 | -1.32% | 13.44% |
| Shanghai Component | 3,071.38 | 2.14% | 3.68% |
| Hang Seng | 16,251.84 | 0.02% | -3.20% |
| Kospi | 2,584.18 | -0.98% | -3.21% |
| BSE Sensex | 72,943.68 | 0.00% | 1.46% |
| STI (Singapore) | 3,154.69 | 0.32% | -2.33% |
| SET (Thái Lan) | 1,366.94 | -2.11% | -4.64% |
| Brent oil (\$/barrel) | 89.19 | -0.50% | 15.79% |
| Gold (\$/ounce) | 2,392.55 | 0.40% | 15.21% |

Asia-Pacific markets were mixed after Tuesday's broad sell-off. Japan's Nikkei 225 slipped 1.32% to end at 37,961.8, below the 38,000 mark for the first time since February. Chinese stocks climbed, in contrast to the wider decline in Asian markets. The China Securities Regulatory Commission, in a session with journalists, explained that tighter rules would not spark a wave of delistings. The Bombay Stock Exchange (BSE) was closed today, in observance of Ram Navami celebrations.

| VIETNAM ECONOMY | | 1D (bps) | YTD (bps) |
|----------------------|--------|----------|-----------|
| Vnibor | 4.92% | -6 | 132 |
| Deposit interest 12M | 4.70% | 0 | -10 |
| 5 year-Gov. Bond | 2.31% | 3 | 43 |
| 10 year-Gov. Bond | 2.83% | 5 | 65 |
| USD/VND | 25,425 | -0.07% | 3.73% |
| EUR/VND | 27,896 | 0.76% | 1.90% |
| CNY/VND | 3,583 | 0.56% | 3.08% |

On April 17 session, the State Bank net injected nearly VND172 billion. Of which, SBV has provided a total of nearly VND5,672 billion to 5 commercial banks through the OMO channel with an interest rate of 4%/year, and at the same time issued VND5,500 billion of 28-day T-bills, with an interest rate of 3.59%/year.

EVENT CALENDAR

| Ticker | Ex-right Date | Last register Date | Exercise Date | Type | Rate | Value |
|--------|---------------|--------------------|---------------|------|------|-------|
| HAS | 4/17/2024 | 4/19/2024 | 4/25/2024 | Cash | | 50 |
| EPH | 4/24/2024 | 4/25/2024 | 5/27/2024 | Cash | | 1,300 |
| SZC | 4/24/2024 | 4/25/2024 | 9/26/2024 | Cash | | 1,000 |
| HSG | 4/24/2024 | 4/25/2024 | 5/10/2024 | Cash | | 500 |
| RAL | 4/24/2024 | 4/25/2024 | 5/9/2024 | Cash | | 2,500 |

SELECTED NEWS

USD on the "black market" soared to nearly VND25,700;

Interbank interest rates increased to the highest level in 11 months;

The Ministry of Finance and World Bank and FTSE Russell discussed solutions to upgrade Vietnam's stock market;

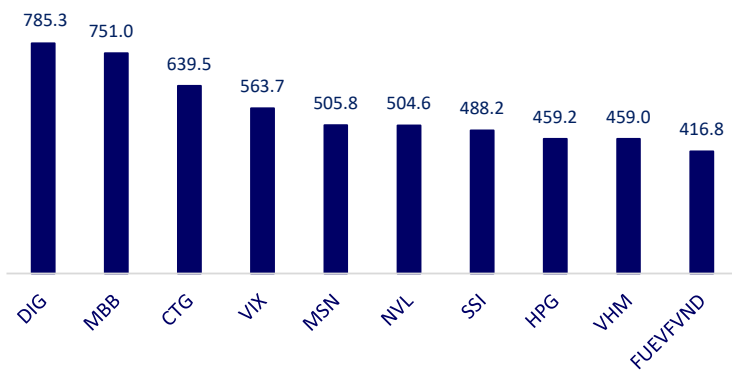
New York can replace London as a financial technology center;

Factors that can push oil prices to 100 USD/barrel;

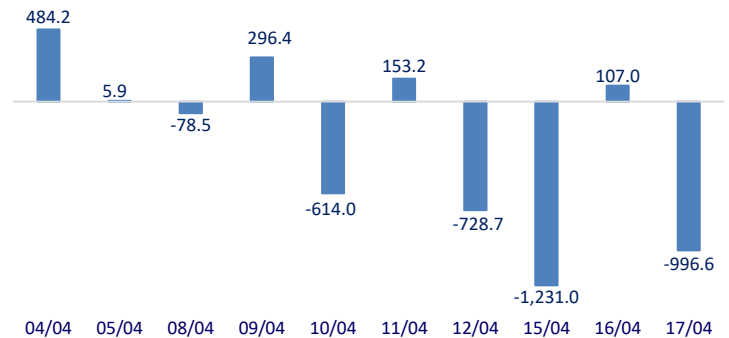
The world may have a shortage of 800 thousand tons of rubber per year in 2024 - 2025.

| | Close | 1D | 5D | Buying vol. | Selling vol. | Content |
|-----|---------|--------|---------|-------------|--------------|--|
| VCB | 90,500 | -0.55% | -4.23% | 2,499,853 | 2,641,132 | TPB: Since April, TPBank has launched a loan package worth VND3,000 billion, exclusively for first-time customers at TPBank, with interest rates from only 4.5%. |
| BID | 48,100 | -4.37% | -7.50% | 3,739,547 | 5,014,256 | |
| CTG | 32,700 | -3.96% | -2.82% | 31,060,287 | 33,360,204 | |
| TCB | 44,850 | -1.43% | -1.75% | 14,223,309 | 13,451,015 | |
| VPB | 18,150 | -3.20% | -6.20% | 24,550,069 | 27,904,823 | |
| MBB | 23,100 | -3.35% | -2.9% | 39,784,365 | 44,904,708 | |
| HDB | 23,000 | -2.13% | -3.97% | 13,858,131 | 13,177,206 | |
| TPB | 17,000 | -3.41% | -7.36% | 11,820,101 | 13,862,970 | |
| STB | 26,800 | -1.83% | -7.90% | 23,968,869 | 22,356,144 | |
| VIB | 21,500 | -1.83% | -3.33% | 11,485,105 | 12,657,543 | |
| ACB | 26,750 | -1.47% | -1.29% | 16,878,474 | 17,126,846 | |
| SHB | 11,100 | -3.48% | -0.89% | 56,337,704 | 78,770,560 | |
| SSB | 22,200 | 0.23% | 0.91% | 2,890,963 | 4,295,530 | |
| GAS | 75,100 | -1.18% | -3.10% | 1,302,957 | 12,601,798 | Gasoline prices increased by about 400 VND/liter from this afternoon. |
| POW | 10,950 | 0.46% | -3.55% | 14,667,300 | 1,137,939 | |
| PLX | 35,300 | -1.81% | -7.22% | 1,258,424 | 7,238,260 | |
| VIC | 45,000 | -3.02% | -5.43% | 5,004,960 | 20,496,843 | VIC: Vingroup has successfully issued VND2,000 billion of bonds with an interest rate of 12.5%/year. |
| VHM | 41,800 | -2.11% | -9.28% | 15,403,243 | 11,249,452 | |
| VRE | 22,000 | -0.90% | -3.89% | 13,290,290 | 7,888,386 | |
| VNM | 64,200 | 0.31% | -7.86% | 7,148,688 | 11,764,301 | MSN: Bloomberg quoted a source saying that Masan Group is considering listing its consumer unit. |
| MSN | 66,800 | 1.06% | -2.35% | 13,633,405 | 1,009,259 | |
| SAB | 54,000 | -1.46% | -11.42% | 833,535 | 1,751,827 | |
| BCM | 54,300 | -2.34% | -7.10% | 1,018,500 | 1,138,121 | MWG: MWG's board of directors expects that the Bach Hoa Xanh chain will be MWG's "trump card" in the next 5 years. In 2024, the chain's goal will be to contribute about 30% of MWG's revenue, expecting double-digit revenue growth, increasing market share and starting to make a profit. |
| BVH | 38,600 | -1.91% | -7.10% | 1,158,112 | 1,138,121 | |
| VJC | 103,400 | -2.45% | 1.37% | 1,339,545 | 1,616,237 | |
| FPT | 111,800 | -1.06% | -1.76% | 3,787,836 | 3,353,830 | |
| MWG | 49,400 | -1.00% | -5.00% | 11,406,835 | 11,399,311 | |
| GVR | 28,650 | -5.60% | -9.48% | 8,072,520 | 8,351,713 | |
| SSI | 34,400 | -2.27% | -6.90% | 26,401,241 | 29,555,208 | |
| HPG | 28,000 | -1.23% | -5.56% | 28,131,685 | 29,492,029 | |

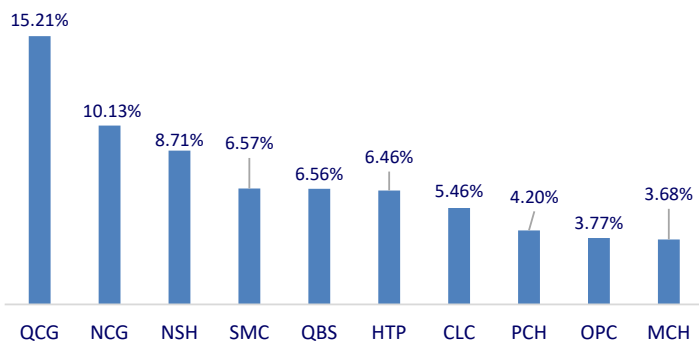
Top highest total traded value stocks (Billion VND)



Foreign net flow 10 nearest sessions (Billion VND)



Top increases in 3 sessions with liquidity



Top decreases in 3 sessions with liquidity

