

THỊ TRƯỜNG THẾ GIỚI

		1D	YTD
DJIA	39,446.49	1.76%	4.59%
S&P500	5,319.31	2.30%	12.15%
NASDAQ	16,660.02	2.87%	12.83%
VIX	23.79	-14.58%	80.23%
FTSE 100	8,144.97	-0.27%	5.48%
DAX	17,680.40	0.37%	5.43%
CAC40	7,247.45	-0.26%	-3.76%
Dầu Brent (\$/thùng)	79.19	0.87%	2.81%
Vàng (\$/ounce)	2,464.30	1.51%	18.66%

Chứng khoán Mỹ tăng vọt vào thứ năm, với Nasdaq và S&P 500 đều tăng hơn 2% sau khi số đơn xin trợ cấp thất nghiệp giảm nhiều hơn dự kiến, xoa dịu lo ngại rằng thị trường lao động đang suy yếu quá nhanh. Trong số những cổ phiếu tăng giá mạnh nhất của S&P 500, cổ phiếu của Eli Lilly tăng 9.5% sau khi hãng dược phẩm này nâng dự báo lợi nhuận hàng năm và doanh số bán loại thuốc giảm cân phổ biến Zepbound của hãng này đã vượt qua 1 tỷ đô la lần đầu tiên trong một quý.

KINH TẾ VĨ MÔ

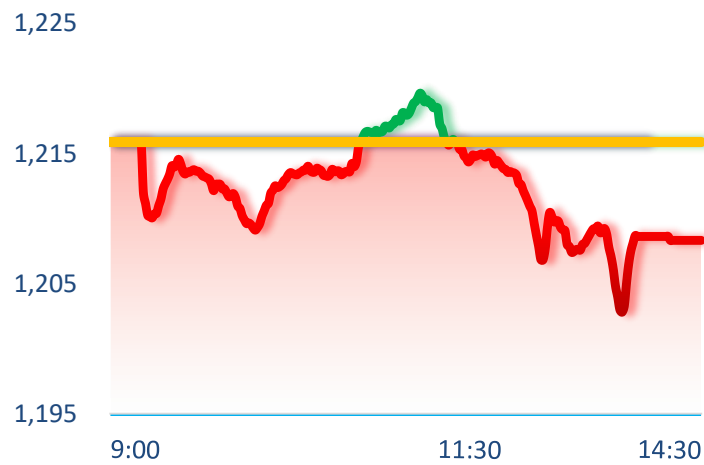
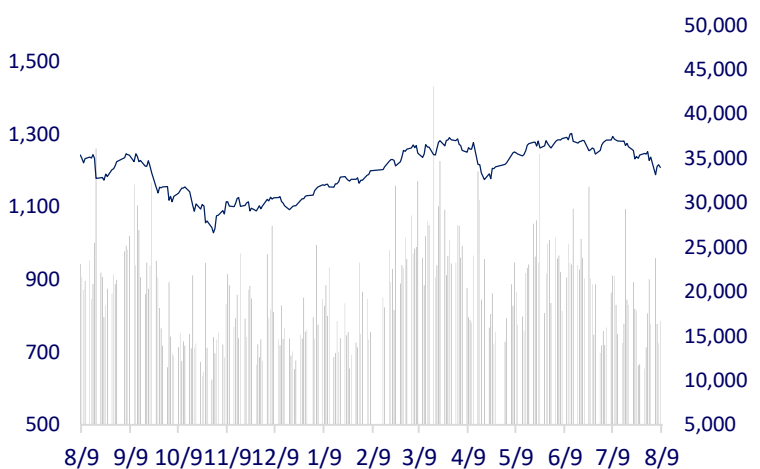
		1D (bps)	YTD (bps)
Lãi suất liên NH	4.45%	-25	85
Lãi suất tiết kiệm 12T	4.60%	0	-20
TPCP - 5 năm	2.29%	-9	41
TPCP - 10 năm	2.69%	1	51
USD/VND	25,314	-0.07%	3.28%
EUR/VND	28,246	0.09%	3.18%
CNY/VND	3,578	0.20%	2.93%

Giá dầu giảm nhẹ trong phiên giao dịch đầu giờ sáng tại châu Á vào thứ sáu nhưng đang trên đà tăng hơn 3% trong tuần khi nỗi lo về một cuộc xung đột Trung Đông đang lan rộng vẫn tiếp diễn. Đồng đô la Mỹ dao động gần mức cao nhất trong một tuần so với các đồng tiền lớn khác.

TTCK VIỆT NAM

		1D	YTD
VN-INDEX	1,208.32	-0.62%	6.77%
HNX	226.73	-0.54%	-1.42%
VN30	1,243.31	-0.82%	9.87%
UPCOM	92.12	0.10%	5.18%
GT mua ròng NĐTNN (tỷ)	-1,138.81		
Tổng GTGD (tỷ)	18,684.94	19.39%	-1.12%

Phiên 8/8, tự doanh công ty chứng khoán bán ròng 260 tỷ đồng, trong đó chủ yếu bán ròng TCB 69 tỷ đồng, MSN 34 tỷ, FPT 27 tỷ.

VNINDEX - INTRADAY

VNINDEX (1Y)

TIN TỨC CHỌN LỌC

- Đơn hàng từ Bangladesh có thể chuyển sang Việt Nam vì tình hình bạo loạn;
- Thủ tướng: Tăng tốc, bứt phá để hoàn thành thêm 1,200 km cao tốc vào năm 2025;
- Ngân hàng, công ty bảo hiểm lúng túng với quy định mới về bancassurance;
- Mỹ soạn ngôi Trung Quốc trở thành đối tác thương mại lớn nhất của 'anh cả' châu Âu;
- Tăng trưởng xuất khẩu của Trung Quốc chậm lại, thấp hơn dự báo;
- Lãi suất vay thế chấp tại Mỹ giảm xuống mức thấp nhất trong 15 tháng.

LỊCH SỰ KIỆN

Mã	Ngày GDKHQ	Ngày ĐKCC	Ngày thực hiện	Loại	Tỉ lệ	Giá trị
TV1	12/8/2024	13/8/2024	8/29/2024	Tiền mặt		500
BRS	12/8/2024	13/8/2024	8/29/2024	Tiền mặt		1,400
MH3	13/8/2024	14/8/2024	8/30/2024	Tiền mặt		900
DTH	14/8/2024	15/8/2024	9/4/2024	Tiền mặt		300
ICT	14/8/2024	15/8/2024	8/28/2024	Tiền mặt		500
EMS	14/8/2024	15/8/2024	9/12/2024	Tiền mặt		1,000