

THỊ TRƯỜNG THẾ GIỚI		1D	YTD
DJIA	41,794.60	-0.61%	10.82%
S&P500	5,712.69	-0.28%	20.45%
NASDAQ	18,179.98	-0.33%	23.12%
VIX	21.98	0.46%	66.52%
FTSE 100	8,184.24	0.09%	5.99%
DAX	19,147.85	-0.56%	14.18%
CAC40	7,371.71	-0.50%	-2.11%
Dầu Brent (\$/thùng)	74.96	0.92%	-2.68%
Vàng (\$/ounce)	2,733.80	-0.13%	31.64%

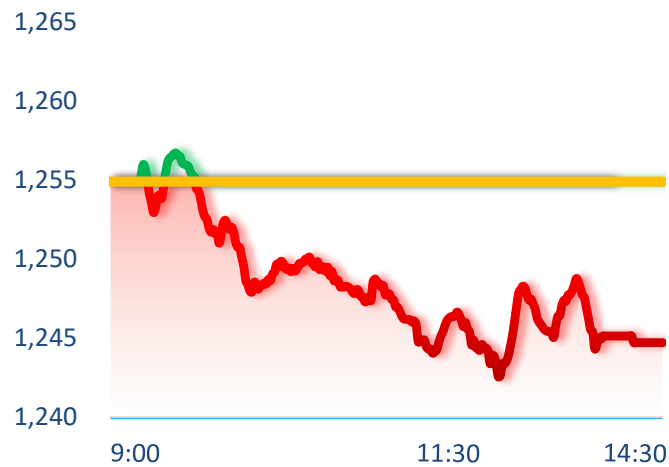
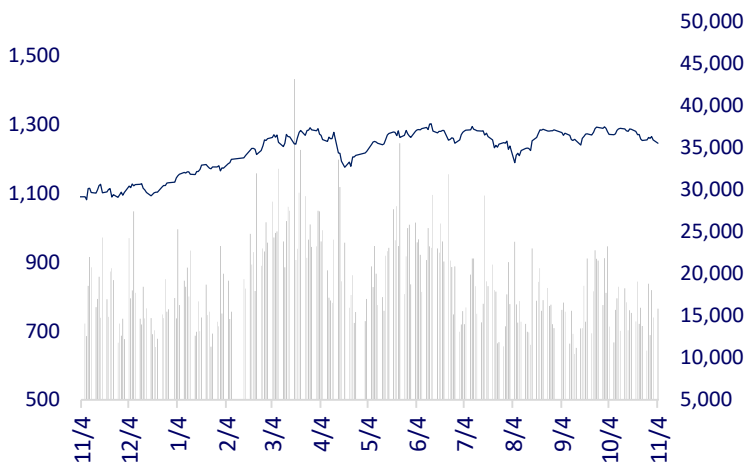
Chứng khoán Mỹ đóng cửa giảm nhẹ sau phiên giao dịch đầy biến động vào thứ Hai, khi các nhà đầu tư chuẩn bị cho một tuần quan trọng mà người Mỹ sẽ bầu một tổng thống mới và Cục Dự trữ Liên bang sẽ công bố tuyên bố chính sách của mình. Nvidia tăng 0.48% và Intel giảm 2.93%, sau thông tin Nvidia sẽ thay thế Intel trong rổ chỉ số Dow Jones.

KINH TẾ VĨ MÔ		1D (bps)	YTD (bps)
Lãi suất liên NH	6.20%	223	260
Lãi suất tiết kiệm 12T	4.60%	0	-20
TPCP - 5 năm	2.19%	12	31
TPCP - 10 năm	2.57%	27	39
USD/VND	25,465	0.04%	3.90%
EUR/VND	28,300	0.31%	3.37%
CNY/VND	3,610	-0.26%	3.84%

Đồng đô la Mỹ giảm nhẹ vào thứ Hai khi các nhà đầu tư thận trọng trước cuộc bầu cử tổng thống Hoa Kỳ vài giờ. Giá dầu bật tăng sau quyết định của OPEC+ về việc hoãn kế hoạch tăng sản lượng trong một tháng.

TTCK VIỆT NAM		1D	YTD
VN-INDEX	1,244.71	-0.81%	9.98%
HNX	224.45	-0.43%	-2.41%
VN30	1,312.64	-0.98%	15.99%
UPCOM	91.61	-0.38%	4.60%
GT mua ròng NĐTNN (tỷ)	-684.63		
Tổng GTGD (tỷ)	17,009.14	6.36%	-9.99%

Thị trường chứng khoán Việt Nam lao dốc trước thêm bầu cử Tổng Thống Mỹ. VNIndex đã thủng ngưỡng hỗ trợ MA200, tiến về gần vùng đáy tháng 9. Tự doanh bán ròng 34 tỷ, chủ yếu bao gồm MSN 30 tỷ, PNJ 26 tỷ.

VNINDEX - INTRADAY

VNINDEX (1Y)

TIN TỨC CHỌN LỌC

- FTSE Russell và Morgan Stanley làm việc với UBCKNN về việc nâng hạng thị trường chứng khoán Việt Nam;
- Đề xuất giảm tiếp thuế môi trường với xăng dầu hết năm 2025;
- Khu đô thị 3,200 tỷ đồng ở Mê Linh tiếp tục tìm chủ đầu tư;
- EU chuẩn bị cho khả năng ông Trump giành chiến thắng;
- Giới siêu giàu ở Anh 'tháo chạy' trước chính sách thuế mới;
- 5 tác động kinh tế quan trọng nhất từ kết quả bầu cử tổng thống Mỹ.

LỊCH SỰ KIỆN

Mã	Ngày GDKHQ	Ngày ĐKCC	Ngày thực hiện	Loại	Tỉ lệ	Giá trị
PPC	5/11/2024	6/11/2024	6/12/2024	Tiền mặt		625
ANV	7/11/2024	8/11/2024		Cổ phiếu	1:1	
BMI	13/11/2024	14/11/2024	5/12/2024	Tiền mặt		5,740
VLP	22/11/2024	25/11/2024	24/12/2024	Tiền mặt		300