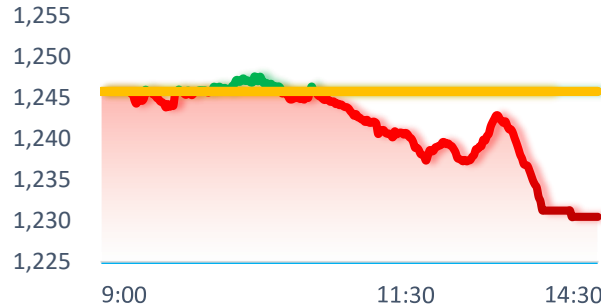


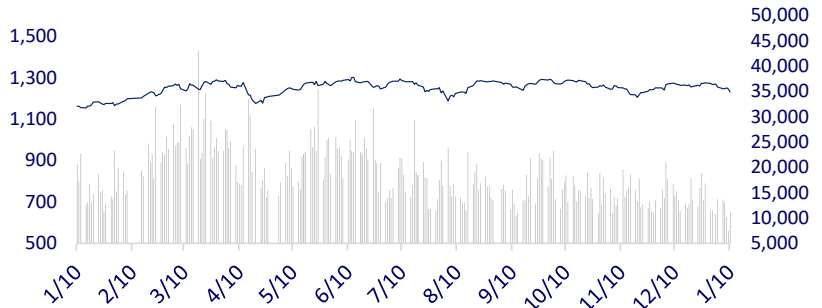
TTCK VIỆT NAM

		1D	YTD
VN-INDEX	1,230.48	-1.23%	-2.87%
HNX	219.49	-1.10%	-3.49%
VN30	1,293.23	-1.34%	-3.83%
UPCOM	92.15	-1.01%	-3.06%
GT mua ròng NĐTNN (tỷ)	-286.27		
Tổng GTGD (tỷ)	12,694.41	-29.98%	-29.98%

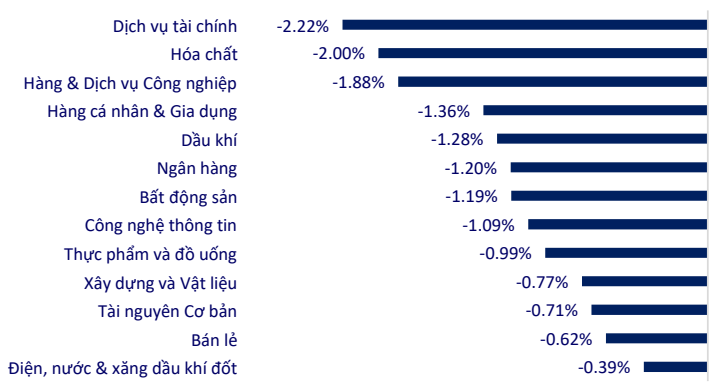
VNIndex lao dốc trong ngày đa số thị trường chứng khoán thế giới bị bán tháo. Tiêu cực nhất thị trường có thể kể đến nhóm viễn thông, dịch vụ tài chính và hóa chất.

INTRADAY VNINDEX


10/1/2025

VNINDEX (1Y)

ETF & PHẢI SINH

		1D	YTD
E1VFN30	22,680	-1.39%	-3.41%
FUEMAV30	15,660	-0.89%	-3.81%
FUESSV30	16,200	-0.61%	-2.99%
FUESSV50	19,640	0.41%	-2.29%
FUESSVFL	21,300	0.38%	-3.62%
FUEVFN30	32,250	-0.92%	-3.79%
FUEVN100	17,420	-0.46%	-2.79%
VN30F2501	1,295.6	-1.08%	
VN30F2502	1,301.0	-1.17%	
VN30F2503	1,309.6	-0.87%	
VN30F2506	1,312.0	-1.05%	

THAY ĐỔI GIÁ TẠI CÁC NGÀNH

THỊ TRƯỜNG THẾ GIỚI

		1D	YTD
Nikkei 225	39,190.40	-1.05%	-1.77%
Shanghai	3,168.52	-1.33%	-5.47%
Hang Seng	19,064.29	-0.92%	-4.96%
Kospi	2,515.78	-0.24%	4.85%
BSE Sensex	77,378.91	-0.38%	-1.52%
STI (Singapore)	3,801.56	-1.58%	0.37%
SET (Thái Lan)	1,367.99	0.37%	-2.30%
Dầu Brent (\$/thùng)	78.73	1.98%	4.90%
Vàng (\$/ounce)	2,682.34	0.44%	1.79%

Chứng khoán châu Á hầu hết chìm trong sắc đỏ, dẫn đầu sự sụt giảm là Nikkei 225 khi để mất hơn 1%. Một thông tin đáng chú ý đó là chi tiêu hộ gia đình của Nhật Bản trong tháng giảm tháng thứ tư liên tiếp. Các chuyên gia kinh tế cho rằng việc này có thể ảnh hưởng đến mục tiêu tăng lãi suất của NHTW Nhật Bản.

KINH TẾ VĨ MÔ

		1D (bps)	YTD (bps)
Lãi suất liên NH	4.76%	41	79
Lãi suất tiết kiệm 12T	4.60%	0	0
TPCP - 5 năm	2.46%	1	-2
TPCP - 10 năm	2.83%	1	-1
USD/VND	25,548	-0.02%	-0.01%
EUR/VND	26,884	-0.06%	-1.40%
CNY/VND	3,530	0.36%	-0.87%

Đồng USD tiếp tục tăng khi lợi suất trái phiếu kho bạc dù điều chỉnh nhưng vẫn giữ ở mức cao do lo ngại về thuế quan sắp tới.

LỊCH SỰ KIỆN

Mã	Ngày GDKHQ	Ngày ĐKCC	Ngày thực hiện	Loại	Tỉ lệ	Giá trị
SBT	10/1/2025	13/1/2025		Cổ phiếu	100:10	
LSS	14/1/2025	15/1/2025	15/4/2025	Tiền mặt		500
LSS	14/1/2025	15/1/2025		Cổ phiếu	100:7	
HVT	15/1/2025	16/1/2025		Cổ phiếu	10:15	
NSC	17/1/2025	20/1/2025	19/2/2025	Tiền mặt		2,000
SFI	3/2/2025	4/2/2025	14/2/2025	Tiền mặt		1,000

TIN TỨC CHỌN LỌC

Hà Nam tăng trưởng GRDP cao nhất 5 năm;

75% doanh nghiệp châu Âu đánh giá Việt Nam là điểm đầu tư lý tưởng;

Sơn La chạy đua với thời gian giải ngân hơn 4.300 tỷ đồng vốn đầu tư công;

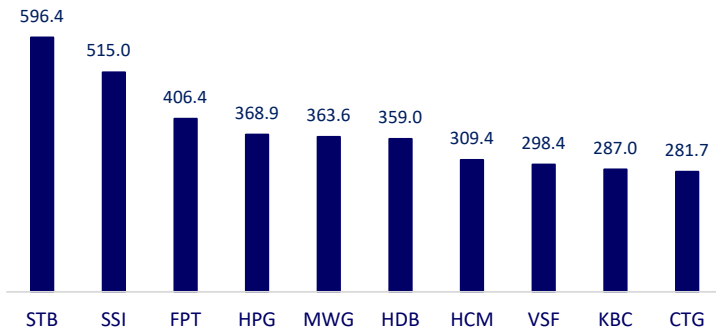
Trung Quốc mấp mé ngưỡng giảm phát;

Nhiều quan chức Fed báo hiệu lãi suất sẽ giữ nguyên trong một khoảng thời gian dài;

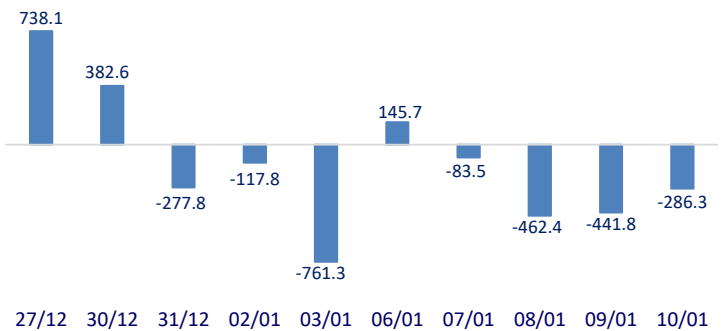
Canada cân nhắc áp thuế trả đũa Mỹ sau phát biểu của ông Donald Trump.

	Đóng cửa	1D	5D	KL mua	KL bán	Nội dung	
VCB	91,400	-0.54%	-0.65%	1,828,470	1,856,912	MBB: Chia sẻ tại hội nghị nhà đầu tư chiều nay (10/1), ban lãnh đạo Ngân hàng MBB đã công bố kết quả kinh doanh sơ bộ năm 2024. Theo ước tính từ ngân hàng, lợi nhuận riêng ngân hàng mẹ đạt 27.600 tỷ, tăng 12% so với năm trước, lợi nhuận hợp nhất đạt 28.800 tỷ, tăng gần 10%.	
BID	39,100	-2.13%	2.36%	5,524,343	6,546,689		
CTG	37,500	0.27%	0.81%	11,754,015	14,860,144		
TCB	23,400	-2.30%	-0.85%	8,978,563	17,729,358		
VPB	18,500	-1.07%	-1.33%	12,752,686	14,890,692		
MBB	21,150	-1.63%	-1.53%	14,300,955	15,871,585		
HDB	21,600	-3.36%	-11.66%	29,190,446	21,078,509		
TPB	15,900	-1.24%	-1.85%	12,649,068	16,390,038		
STB	35,200	-3.30%	-2.49%	23,782,378	25,901,267		
VIB	19,300	-0.77%	0.78%	26,304,573	15,960,321		
ACB	24,700	-1.00%	-1.59%	8,317,671	9,428,071	POW: PV Power sắp nhận trên trăm tỷ cổ tức từ Điện lực Dầu khí Nhơn Trạch 2.	
SHB	10,150	-0.98%	-0.98%	21,726,854	30,537,527		
SSB	17,400	2.05%	3.57%	3,123,562	4,160,586		
GAS	66,700	-0.45%	-1.91%	950,951	1,017,571		
POW	11,650	-0.43%	-1.27%	9,004,223	13,511,670		
PLX	38,100	-2.31%	-0.91%	1,334,720	2,206,845		
VIC	40,500	-0.61%	0.00%	3,296,574	2,995,028		VIC: VCCI bắt tay Vingroup, kêu gọi 200.000 doanh nghiệp thành viên ưu tiên dùng xe VinFast
VHM	40,000	-0.99%	0.00%	3,722,565	6,374,174		
VRE	16,850	-0.88%	-2.03%	13,813,028	16,979,063		
VNM	61,300	-0.81%	-2.70%	2,672,637	2,783,770		SAB: SABECO đã chính thức khai trương Trung tâm Nghiên cứu và Phát triển Ngành Bia SABECO (SRC).
MSN	65,500	-2.67%	-6.03%	4,271,862	5,155,726		
SAB	53,600	0.00%	-2.55%	724,682	904,229		
BCM	70,000	-2.10%	-0.71%	782,899	959,648	SSI: SSI vẫn giữ vị trí thứ 2 về thị phần môi giới năm 2024 ở sàn HoSE với tỷ trọng 9,18%, nhưng thấp hơn đáng kể so với năm 2023 (10,44%). Đây là mức giảm thị phần lớn nhất trong top 10 này.	
BVH	49,500	1.02%	-0.50%	1,705,479	1,561,101		
VJC	98,600	-0.70%	-0.90%	615,217	869,941		
FPT	147,300	-1.01%	-1.14%	3,653,773	5,077,494		
MWG	57,500	-0.35%	-1.88%	5,296,676	6,468,000		
GVR	28,000	-2.10%	-7.59%	2,350,005	2,625,176		
SSI	23,700	-2.87%	-6.51%	30,928,114	33,758,076		
HPG	25,550	-1.73%	-3.95%	21,321,518	28,355,721		

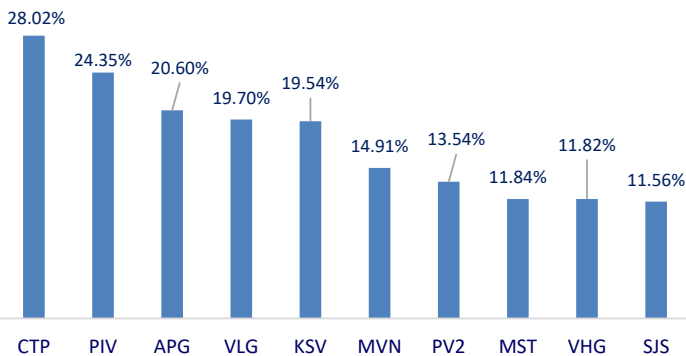
Top CP có tổng giá trị giao dịch cao nhất (tỷ đồng)



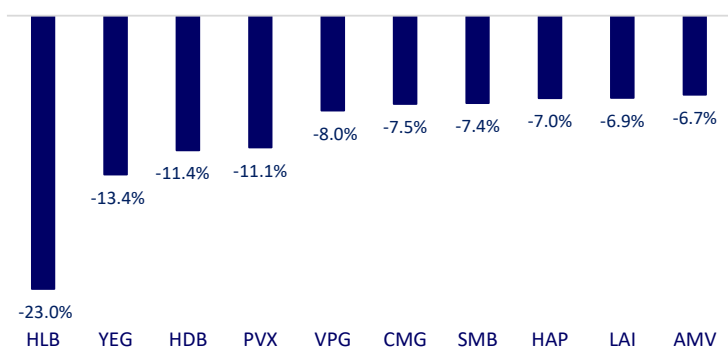
Dòng tiền NGTNN 10 phiên gần nhất (tỷ đồng)



Top tăng 3 phiên có thanh khoản



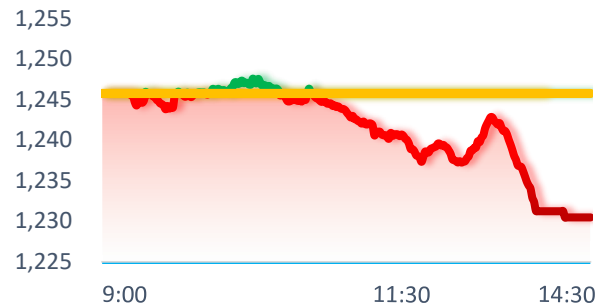
Top giảm 3 phiên có thanh khoản



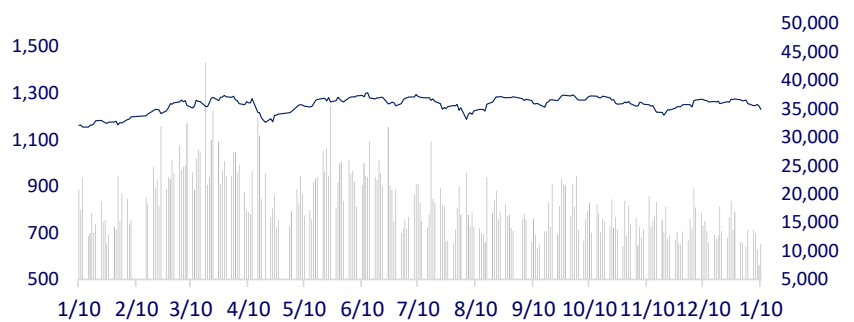
VIETNAM STOCK MARKET

		1D	YTD
VN-INDEX	1,230.48	-1.23%	-2.87%
HNX	219.49	-1.10%	-3.49%
VN30	1,293.23	-1.34%	-3.83%
UPCOM	92.15	-1.01%	-3.06%
Net Foreign buy (B)	-286.27		
Total trading value (B)	12,694.41	-29.98%	-29.98%

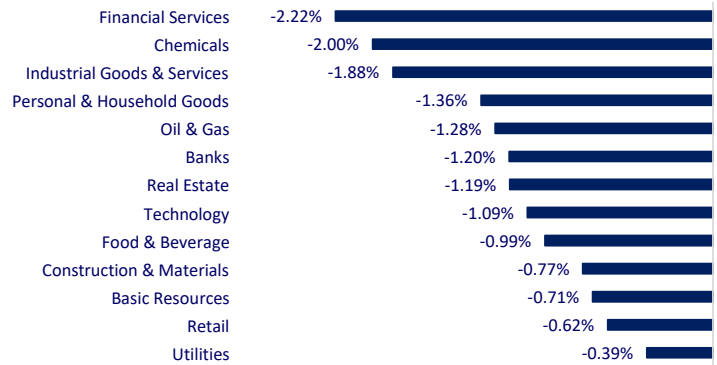
VNIndex plunged on a day when most of the global stock markets were sold off. The most negative sectors in the market were telecommunications, financial services and chemicals.

INTRADAY VNINDEX


1/10/2025

VNINDEX (1Y)

ETF & DERIVATIVES

		1D	YTD
E1VFN30	22,680	-1.39%	-3.41%
FUEMAV30	15,660	-0.89%	-3.81%
FUESSV30	16,200	-0.61%	-2.99%
FUESSV50	19,640	0.41%	-2.29%
FUESSVFL	21,300	0.38%	-3.62%
FUEVFNVD	32,250	-0.92%	-3.79%
FUEVN100	17,420	-0.46%	-2.79%
VN30F2501	1,295.60	-1.08%	
VN30F2502	1,301.00	-1.17%	
VN30F2503	1,309.60	-0.87%	
VN30F2506	1,312.00	-1.05%	

CHANGE IN PRICE BY SECTOR

GLOBAL MARKET

		1D	YTD
Nikkei 225	39,190.40	-1.05%	-1.77%
Shanghai Component	3,168.52	-1.33%	-5.47%
Hang Seng	19,064.29	-0.92%	-4.96%
Kospi	2,515.78	-0.24%	4.85%
BSE Sensex	77,378.91	-0.38%	-1.52%
STI (Singapore)	3,801.56	-1.58%	0.37%
SET (Thailand)	1,367.99	0.37%	-2.30%
Brent oil (\$/barrel)	78.73	1.98%	4.90%
Gold (\$/ounce)	2,682.34	0.44%	1.79%

Asian stocks were mostly in the red, led by the Nikkei 225, which lost more than 1%. Japanese household spending fell for a fourth straight month in April, which economists said could affect the Bank of Japan's interest rate target.

VIETNAM ECONOMY

		1D (bps)	YTD (bps)
Vnibor	4.76%	41	79
Deposit interest 12M	4.60%	0	0
5 year-Gov. Bond	2.46%	1	-2
10 year-Gov. Bond	2.83%	1	-1
USD/VND	25,548	-0.02%	-0.01%
EUR/VND	26,884	-0.06%	-1.40%
CNY/VND	3,530	0.36%	-0.87%

The US dollar continued to rise as Treasury yields, despite adjusting, remained high on concerns about upcoming tariffs.

EVENT CALENDAR

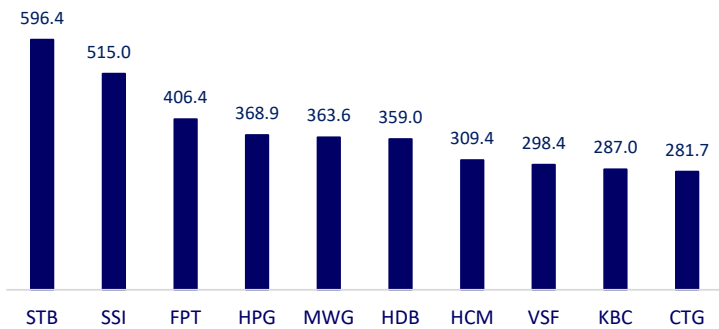
Ticker	Ex-right Date	Last register Date	Exercise Date	Type	Rate	Value
SBT	10/1/2025	13/1/2025		Stock	100:10	
LSS	14/1/2025	15/1/2025	15/4/2025	Cash		500
LSS	14/1/2025	15/1/2025		Stock	100:7	
HVT	15/1/2025	16/1/2025		Stock	10:15	
NSC	17/1/2025	20/1/2025	19/2/2025	Cash		2,000
SFI	3/2/2025	4/2/2025	14/2/2025	Cash		1,000

SELECTED NEWS

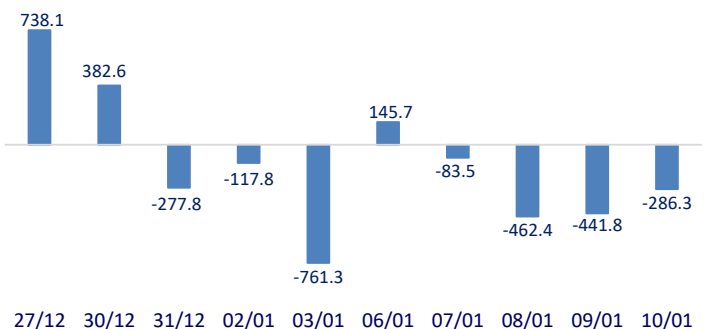
Ha Nam's GRDP growth highest in 5 years;
 75% of European enterprises consider Vietnam an ideal investment destination;
 Son La races against time to disburse more than VND 4,300 billion in public investment capital;
 China is on the verge of deflation;
 Many Fed officials signal that interest rates will remain unchanged for a long time;
 Canada considers imposing retaliatory tariffs on the US after Donald Trump's remarks.

	Close	1D	5D	Buying vol.	Selling vol.	Content
VCB	91,400	-0.54%	-0.65%	1,828,470	1,856,912	MBB: Sharing at the investor conference this afternoon (January 10), MBB Bank's board of directors announced preliminary business results for 2024. According to estimates from the bank, the parent bank's profit reached VND27,600 billion, up 12% over the previous year, consolidated profit reached VND28,800 billion, up nearly 10%.
BID	39,100	-2.13%	2.36%	5,524,343	6,546,689	
CTG	37,500	0.27%	0.81%	11,754,015	14,860,144	
TCB	23,400	-2.30%	-0.85%	8,978,563	17,729,358	
VPB	18,500	-1.07%	-1.33%	12,752,686	14,890,692	
MBB	21,150	-1.63%	-1.53%	14,300,955	15,871,585	
HDB	21,600	-3.36%	-11.66%	29,190,446	21,078,509	
TPB	15,900	-1.24%	-1.85%	12,649,068	16,390,038	
STB	35,200	-3.30%	-2.49%	23,782,378	25,901,267	
VIB	19,300	-0.77%	0.78%	26,304,573	15,960,321	
ACB	24,700	-1.00%	-1.59%	8,317,671	9,428,071	POW: PV Power is about to receive over a hundred billion in dividends from Nhon Trach 2 Oil and Gas Power.
SHB	10,150	-0.98%	-0.98%	21,726,854	30,537,527	
SSB	17,400	2.05%	3.57%	3,123,562	4,160,586	
GAS	66,700	-0.45%	-1.91%	950,951	1,017,571	
POW	11,650	-0.43%	-1.27%	9,004,223	13,511,670	
PLX	38,100	-2.31%	-0.91%	1,334,720	2,206,845	
VIC	40,500	-0.61%	0.00%	3,296,574	2,995,028	
VHM	40,000	-0.99%	0.00%	3,722,565	6,374,174	
VRE	16,850	-0.88%	-2.03%	13,813,028	16,979,063	
VNM	61,300	-0.81%	-2.70%	2,672,637	2,783,770	
MSN	65,500	-2.67%	-6.03%	4,271,862	5,155,726	VIC: VCCI cooperated with Vingroup, calling on 200,000 member businesses to prioritize using VinFast cars.
SAB	53,600	0.00%	-2.55%	724,682	904,229	
BCM	70,000	-2.10%	-0.71%	782,899	959,648	
BVH	49,500	1.02%	-0.50%	1,705,479	1,561,101	
VJC	98,600	-0.70%	-0.90%	615,217	869,941	
FPT	147,300	-1.01%	-1.14%	3,653,773	5,077,494	
MWG	57,500	-0.35%	-1.88%	5,296,676	6,468,000	
GVR	28,000	-2.10%	-7.59%	2,350,005	2,625,176	
SSI	23,700	-2.87%	-6.51%	30,928,114	33,758,076	
HPG	25,550	-1.73%	-3.95%	21,321,518	28,355,721	

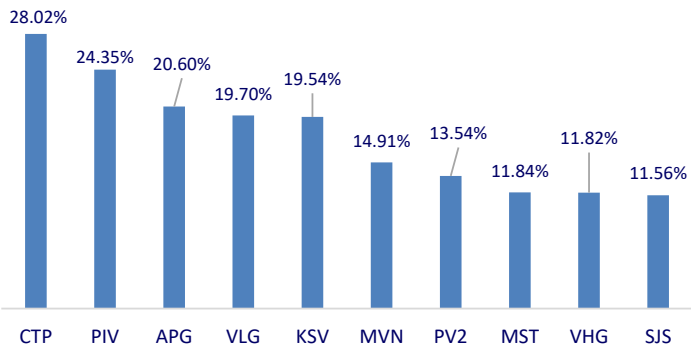
Top highest total traded value stocks (Billion VND)



Foreign net flow 10 nearest sessions (Billion VND)



Top increases in 3 sessions with liquidity



Top decreases in 3 sessions with liquidity

